

2ème JOURNÉE INTERRÉGIONALE

DES SMR PÉDIATRIQUES

22 Novembre
2024

« Troubles alimentaires chez l'enfant »

Dr Beaumesnil – Dr Aubert Monot

Les troubles alimentaires chez l'enfant

... de quoi parlons-nous ?

Les troubles alimentaires chez l'enfant

... de quoi parlons-nous ?



Alimentation / Nutrition ?

Familles d'aliments ?

Rythmes et prises alimentaires ?

Les troubles alimentaires chez l'enfant ... *de quoi parlons-nous ?*



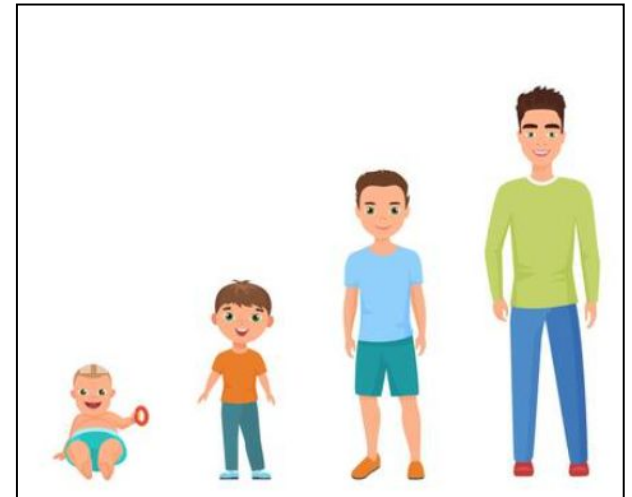
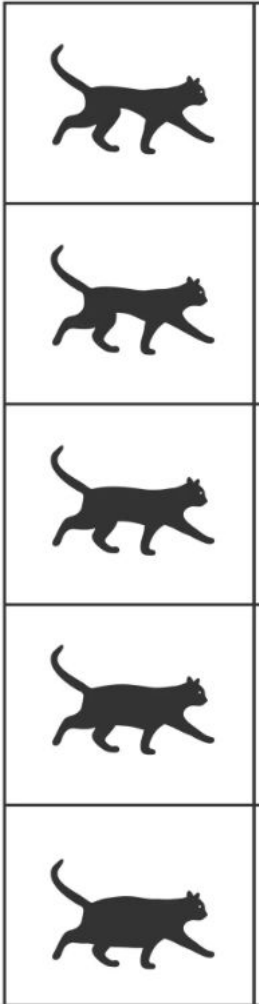
Comportements ?

Sensations ?

Emotions ?

Les troubles alimentaires chez l'enfant

... de quoi parlons-nous ?



Croissance ?

Corpulence ?

Image corporelle ?

Maladie ?

Les troubles alimentaires chez l'enfant *... de quoi parlons-nous ?*

2 sujets retenus :

TCA troubles des conduites alimentaires

Obésité pédiatrique

Les troubles alimentaires chez l'enfant *... de quoi parlons-nous ?*

2 sujets retenus :

TCA troubles des conduites alimentaires

Obésité pédiatrique

en SMR pédiatrique

Les troubles alimentaires chez l'enfant *... de quoi parlons-nous ?*

2 sujets retenus :

TCA troubles des conduites alimentaires

Obésité pédiatrique

en SMR pédiatrique : états des lieux et
organisations de l'offre de soins

2ème JOURNÉE INTERRÉGIONALE

DES SMR PÉDIATRIQUES

22 Novembre
2024

Obésité pédiatrique

Dr Beaumesnil – Dr Aubert Monot

Le Pouliguen

Méthodologie

- Recensement des SMR pédiatriques qui ont une activité obésité pédiatrique :
 - 29 : Fondation Ildys Roscoff
 - 35 : Rennes Beaulieu
 - 72 : L'Arche
 - 44 : L'ESEAN
 - 49 : Les Capucins

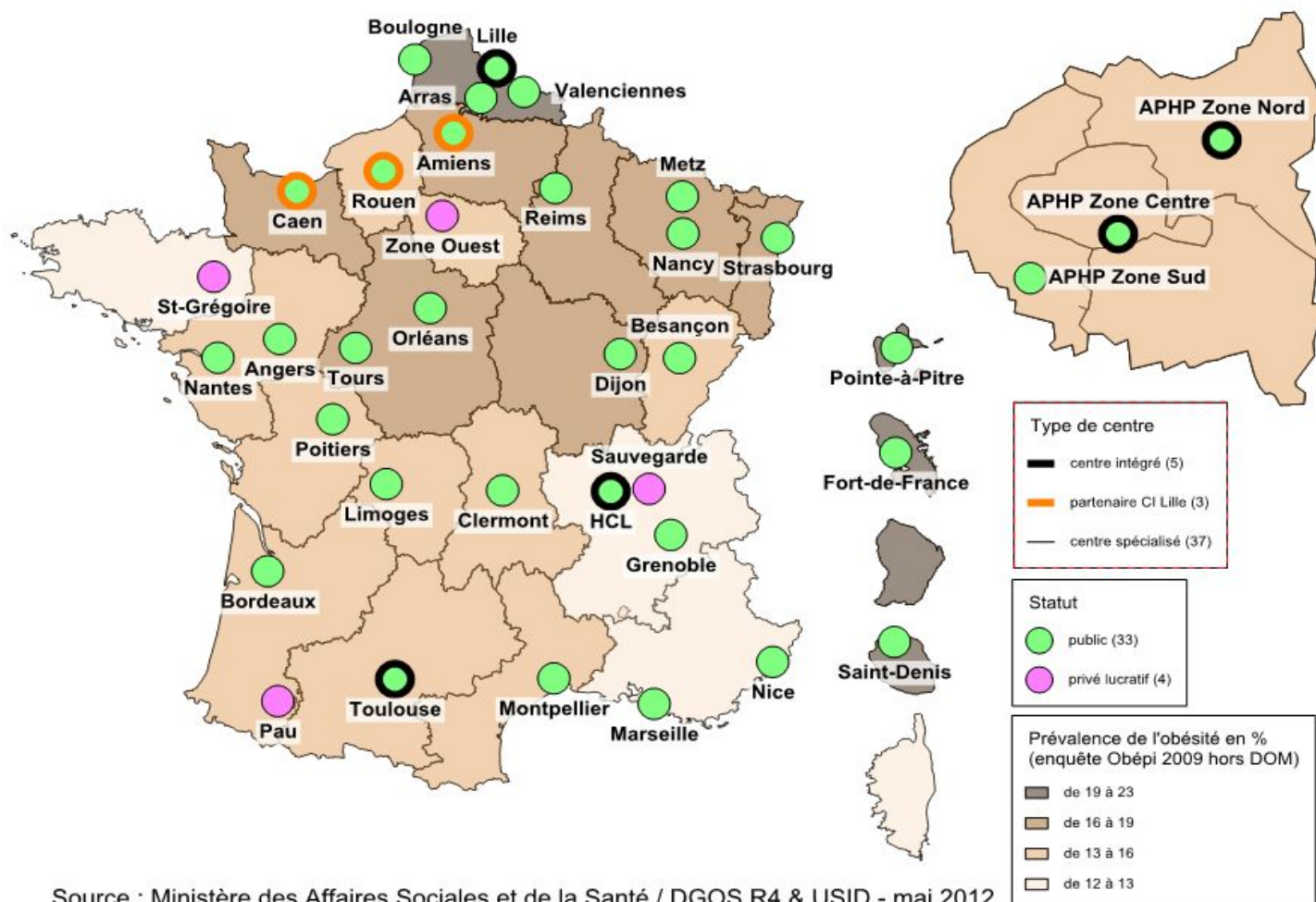
Méthodologie

- Échanges Bretagne – PDL
- Questionnaires : caractérisation des institutions, des équipes, des programmes et des populations admises
- Problématiques identifiées
- Échanges avec l'APOP, le GT national SMR
- Lien avec le CSO Bretagne, la SRAE Nutrition

Les Centres Spécialisés Obésité en France

Plan obésité - localisation des 37 centres spécialisés dont 5 centres intégrés

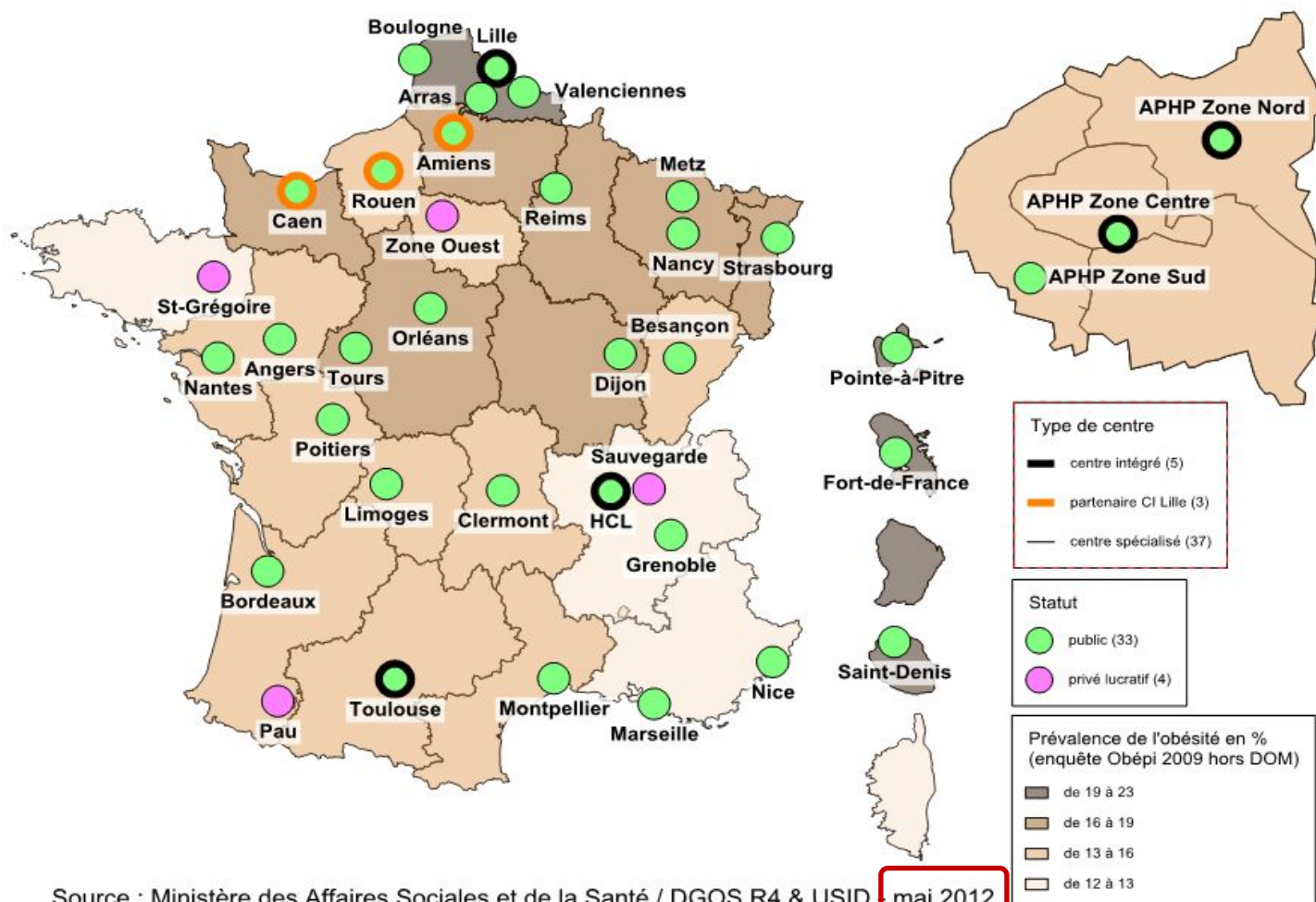
Prise en charge de l'obésité sévère et organisation des filières de soins



Les Centres Spécialisés Obésité en France

Plan obésité - localisation des 37 centres spécialisés dont 5 centres intégrés

Prise en charge de l'obésité sévère et organisation des filières de soins



Source : Ministère des Affaires Sociales et de la Santé / DGOS R4 & USID mai 2012

Les Centres Spécialisés Obésité en France : Les missions

1 - Assurer la prise en charge multidisciplinaire de l'obésité sévère et complexe

en s'appuyant sur des compétences spécifiques et un plateau technique adapté (HAS 2022)

2 - Organiser la filière de soins régionale

dans une démarche d'animation et de coordination des acteurs pluridisciplinaires impliqués dans la prise en charge de la maladie, qu'ils soient établissements de santé, libéraux et médico-sociaux

□ Proposer une PEC pertinente et identifiée dans les 3 filières:

- Médicale
- Pédiatrique
- Chirurgicale

□ Recherche FORCE

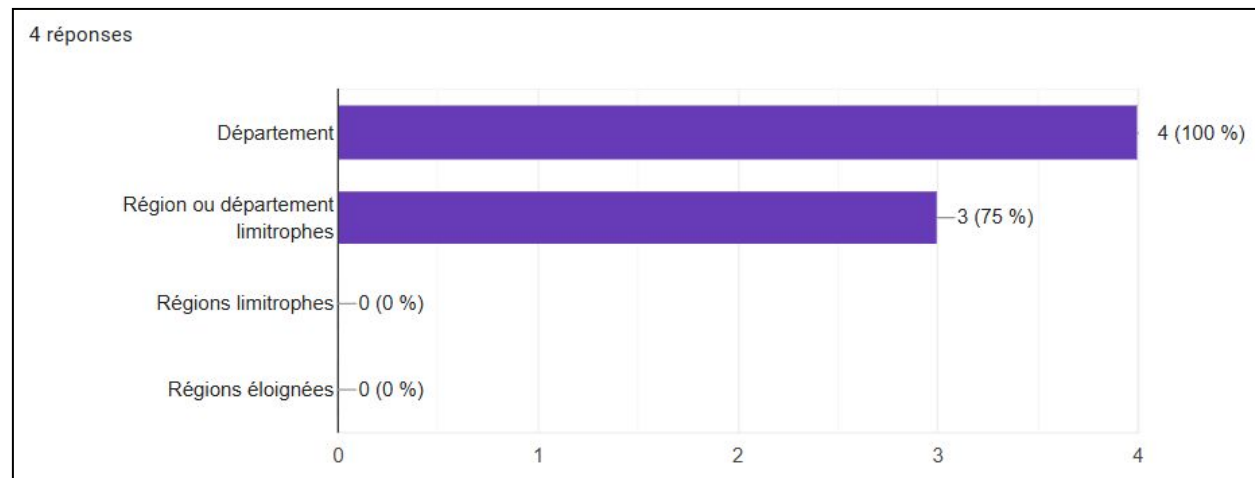
□ Coordination nationale GCC

□ Pilotage régional

Caractéristiques des SMR

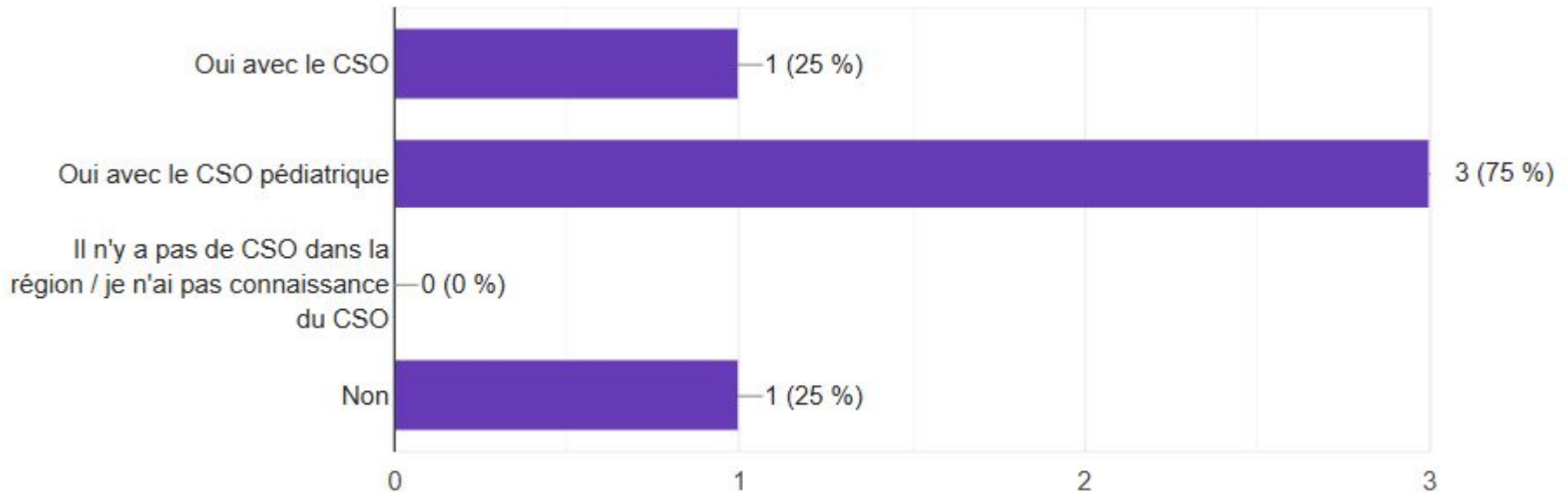
Etablissements

- 3 en PDL / 2 en Bretagne
- 3 sont en milieu urbain
- 3 sont adossés à un SMR adulte
- Tous sont pluri-thématiques : non exclusivement dédiés à la prise en charge métabolique
- Recrutement :



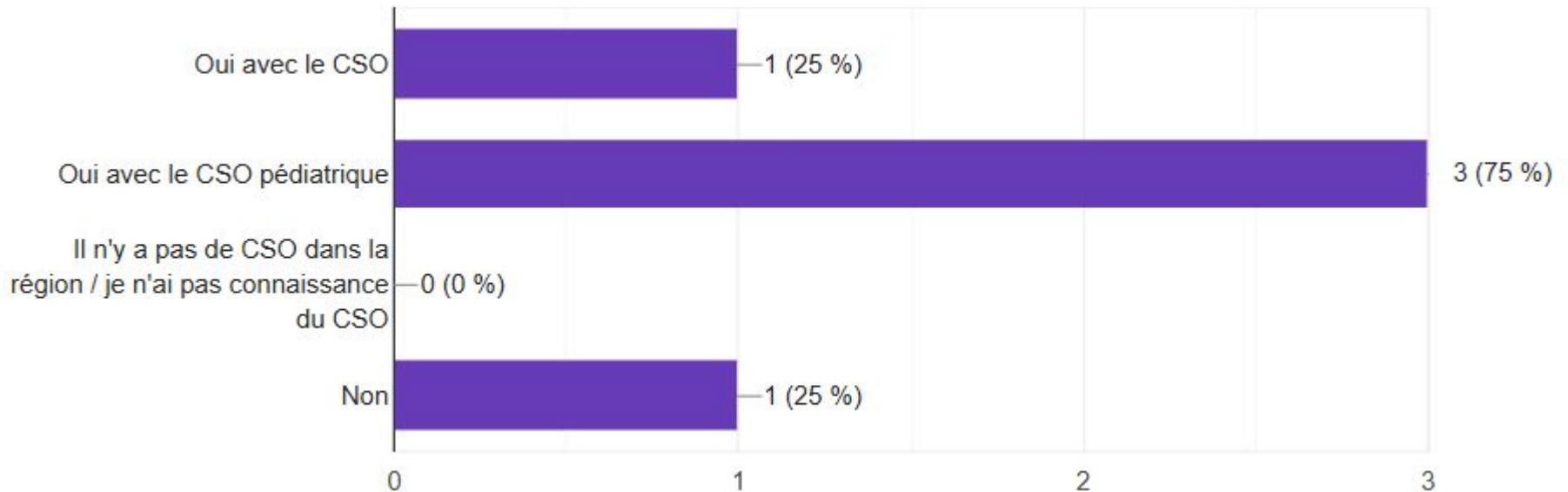
Partenariats

- Liens avec les staffs et expertises : 100%
(génétique, endocrinopédiatrie, chirurgien orthopedique ...)
- Partenariat formalisé avec le CSO :



Partenariats

- Liens avec les staffs et expertises : 100%
(génétique, endocrinopédiatrie, chirurgien orthopedique ...)
- Partenariat formalisé avec le CSO :



Pas de partenariat avec RéPPPOP ou structure équivalente = 0%

Le modèle des RéPPOP

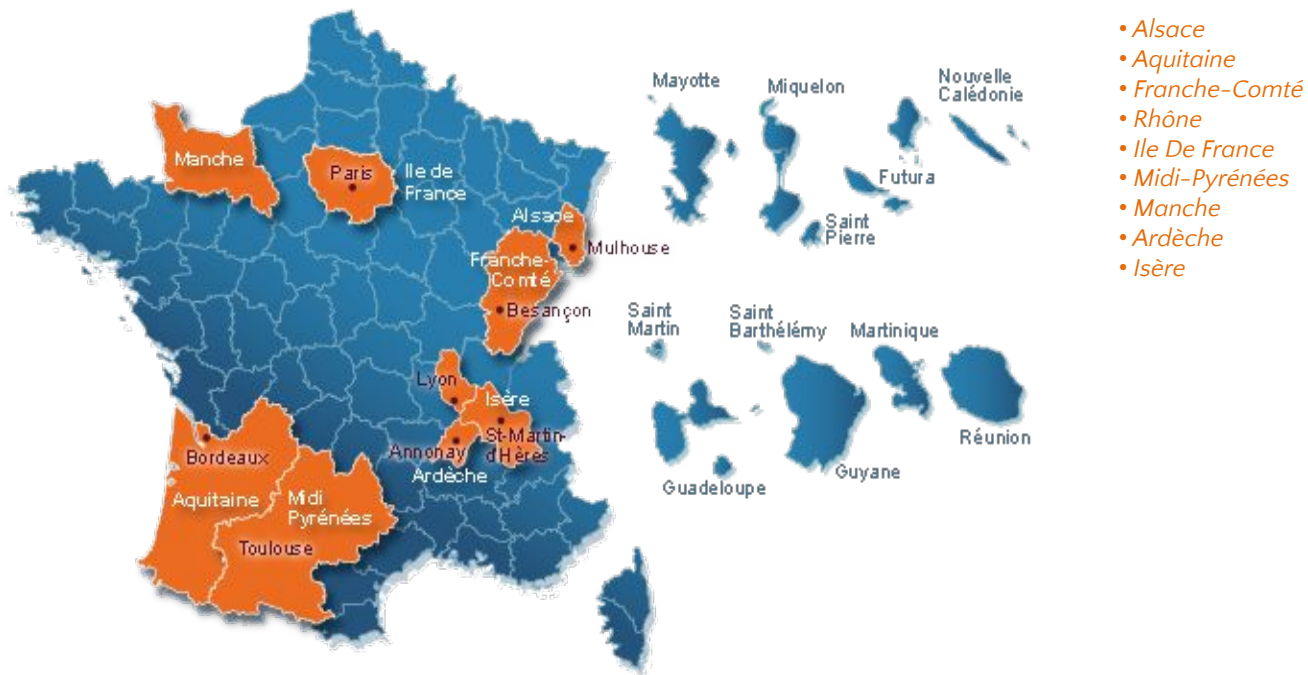
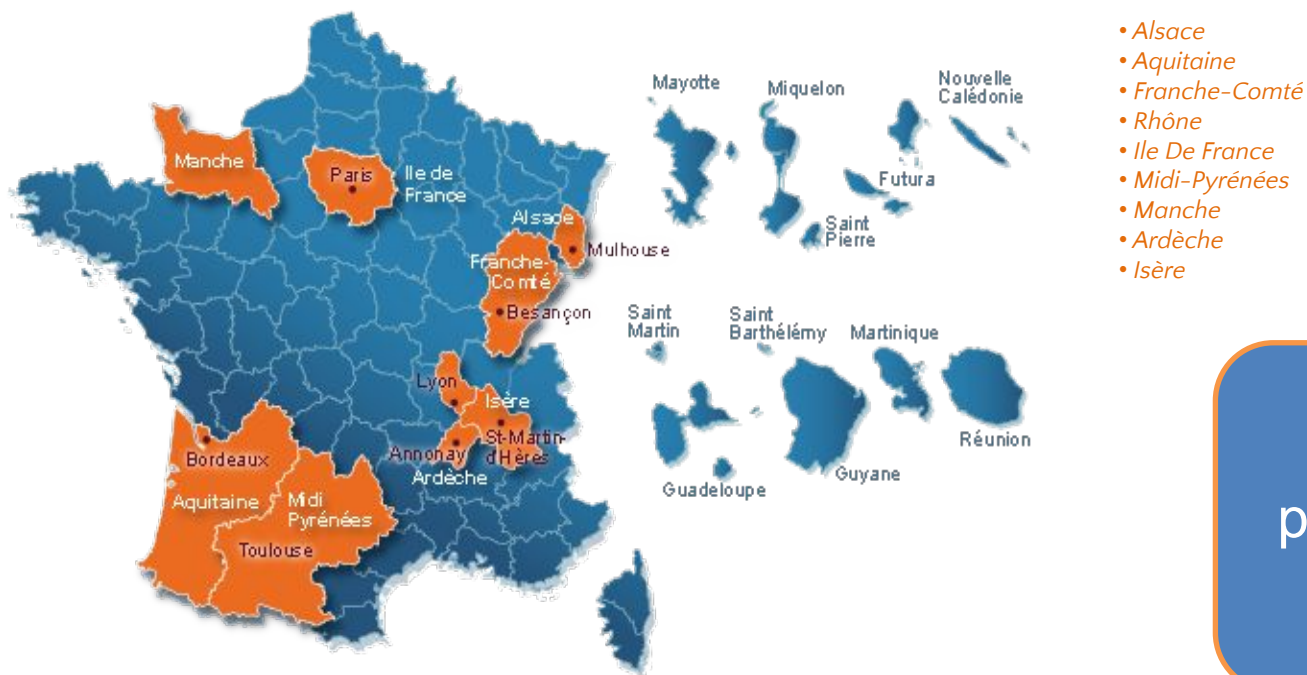


Figure 1 : Carte et liste des réseaux RéPPOP en France 2006.

Le modèle des RéPPOP



Proximité et
pluridisciplinarité
coordonnée

Figure 1 : Carte et liste des réseaux RéPPOP en France 2006.

Le modèle des RéPPOP

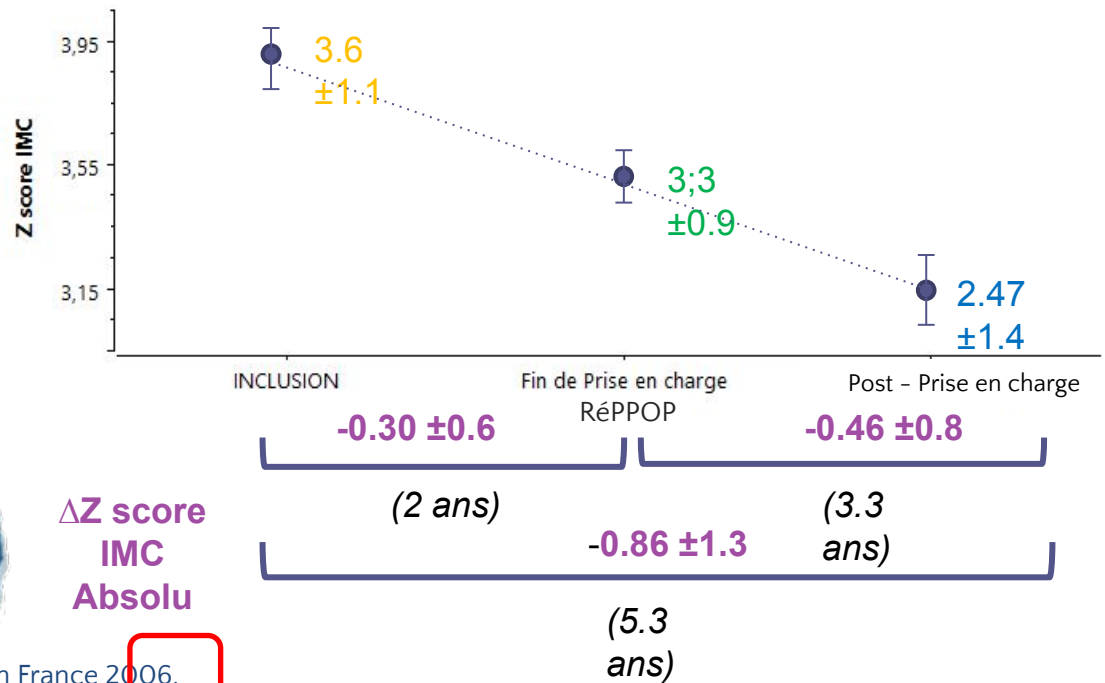


Figure 1 : Carte et liste des réseaux RéPPOP en France 2006.

6947 enfants

73% ont amélioré leur Zscore d'IMC à 2 ans

Le modèle des RéPPOP



2023

La carte des réseaux

Pour plus d'informations, cliquez sur les régions ci-dessous et rejoignez les sites des RéPPOP

- Haut Rhin
- Aquitaine
- Bourgogne Franche-Comté
- Rhône Roannais Ain
- Ile De France
- Occitanie
- Ardèche
- Isère
- Région PACA
- Région Normandie
- Auvergne
- Savoie

Les équipes pluridisciplinaires

Composition / Formation

4 réponses



Composition / Formation

4 réponses



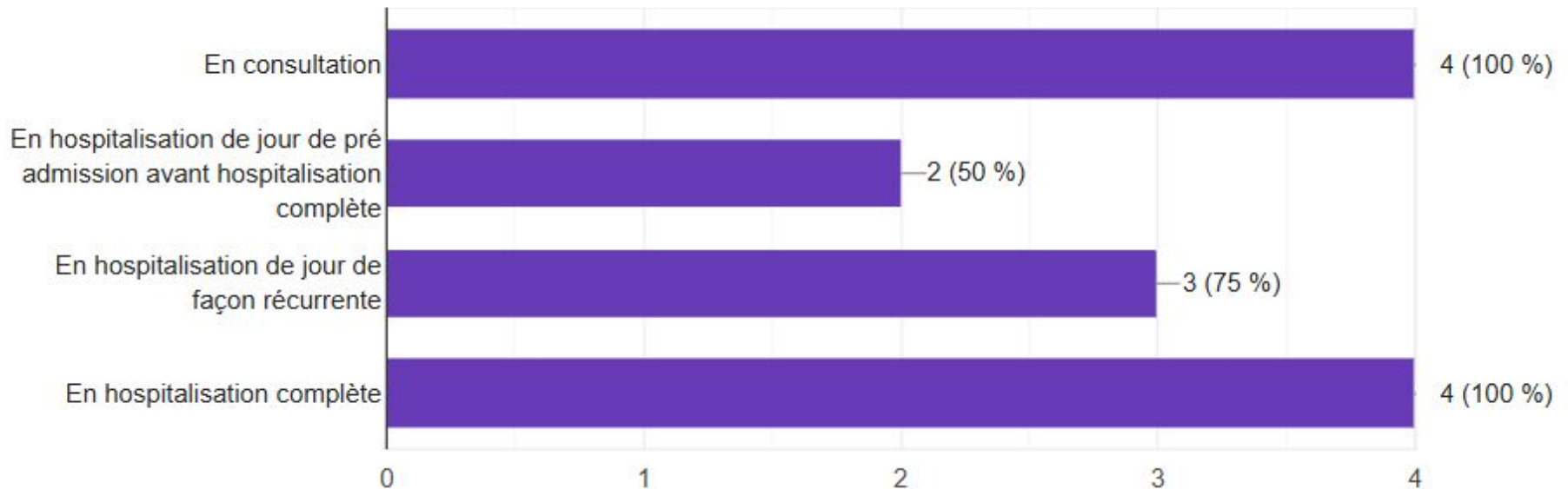
Formation à l'ETP en grande majorité
Médecin coordonateur formé à l'obésité

Turn over des équipes
Formation des équipes

Modalités de prise en charge

HC-HJ-Cs

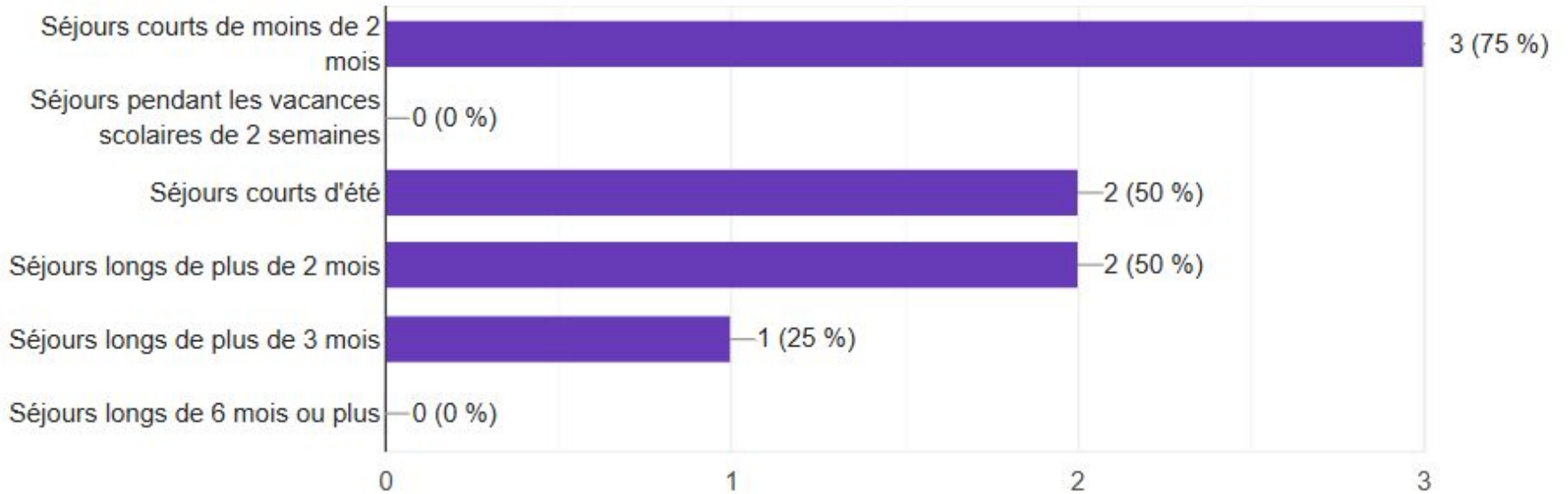
4 réponses



Programme ETP le plus souvent
Intégration des familles au programme

Durée du séjour

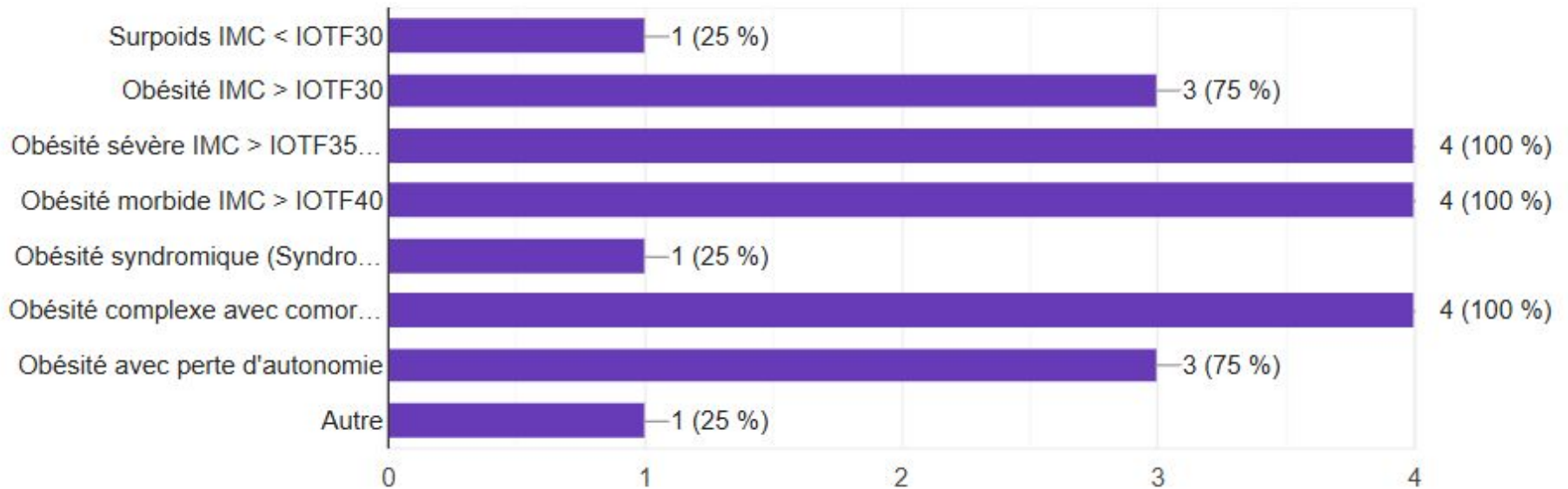
4 réponses



Population accueillie

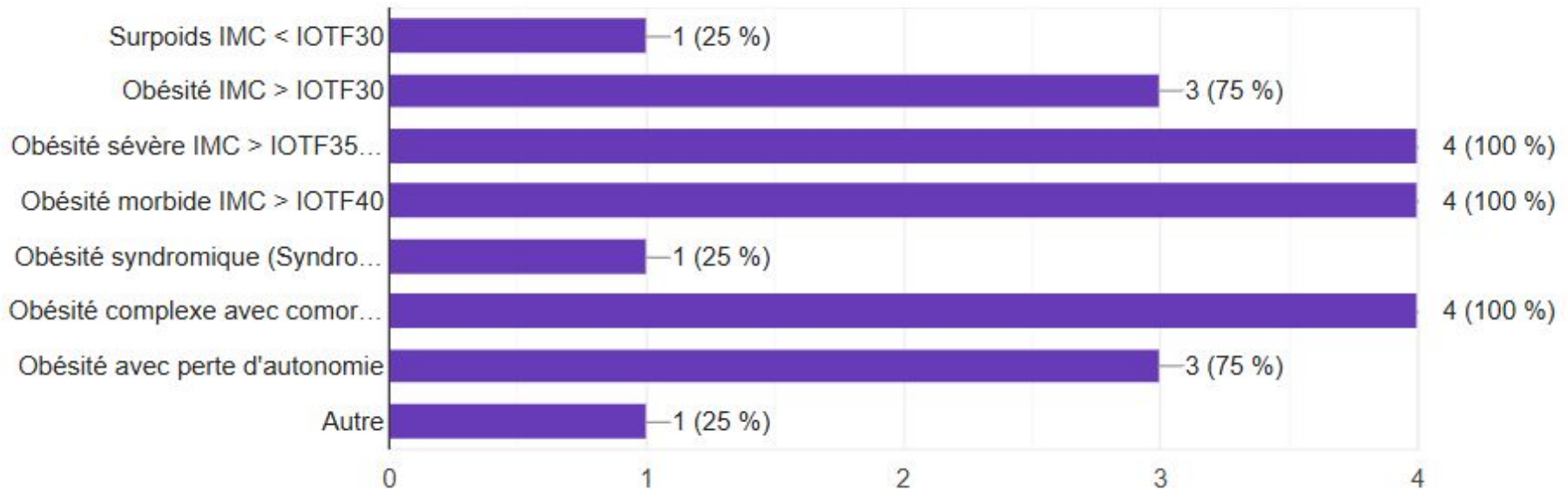
Typologie de l'obésité

4 réponses



Typologie de l'obésité

4 réponses

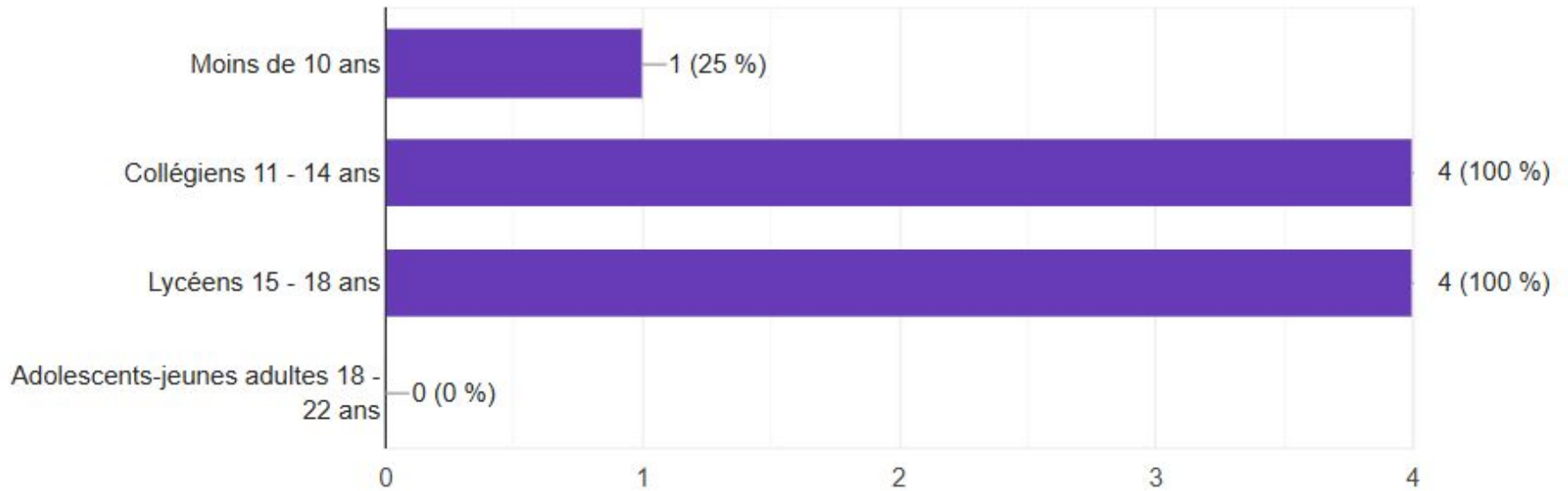


Obésités complexes en augmentation : soins psychiques, précarité sociale, déscolarisation, obésité morbide, comorbidités associés, familles vulnérables

Majoration des doubles prises en charge : obésité et réhabilitation respiratoire, obésité et phobie scolaire, obésité et TCA ...

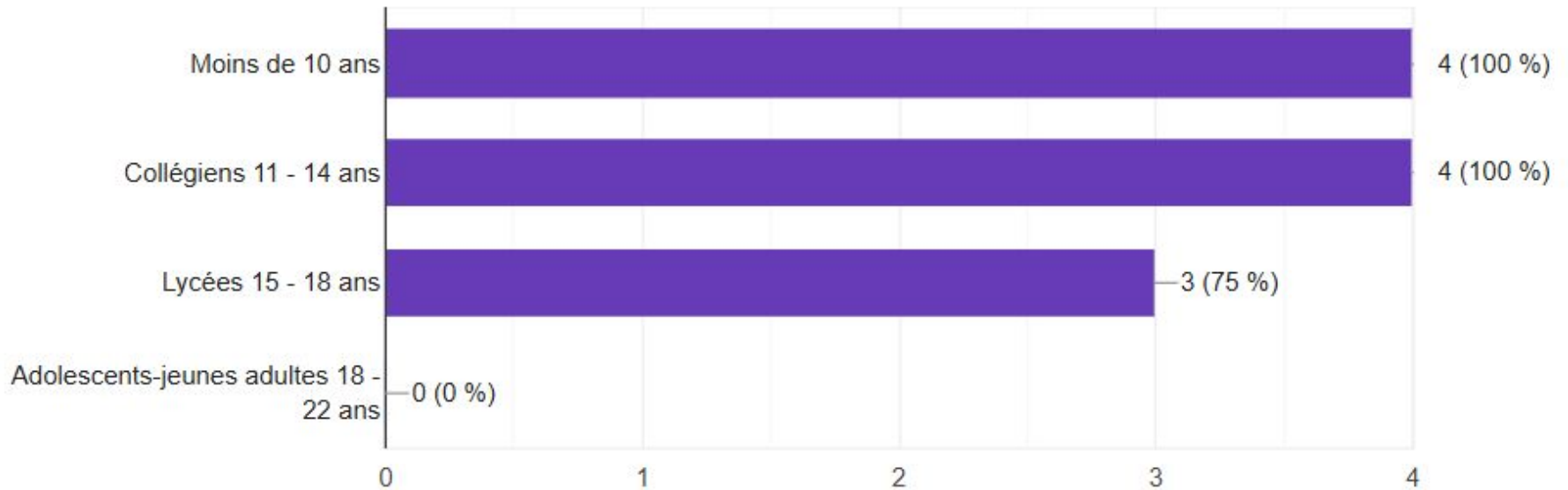
Age en HC

4 réponses



Age en HJ

4 réponses



Problématiques et commentaires



- Inquiétudes liées à la DMA
- Prises en soin complexes, nécessitant de la coordination, des temps pluridisciplinaires : valorisation de ces temps qui ne génèrent pas d'activité ?
- Respect des temps de l'enfant/adolescent : weekends, rythmes scolaires, vacances
- Problématique de séparation : les familles ne veulent plus d'HC
- Médecine « de l'échec »
- Acteurs de secteurs divers : social, scolaire, CMP, spécialités, etc



- Séjours parents-enfants ?
- Equipes mobiles ?
- Obésité et perte d'autonomie ?
- Obésité syndromique ? (Répit)
- Développement d'activités en soirée, le samedi ?
- Coordination du parcours ?

Perspectives d'avenir au niveau national

Quels ingrédients ?

Recommandations HAS

Feuille de route obésité

CDC des CSO

Expérimentations Art 51



- Depuis 2001
- Référence au niveau national
- Réflexions et travail en commun
- Elaboration d'outils ...

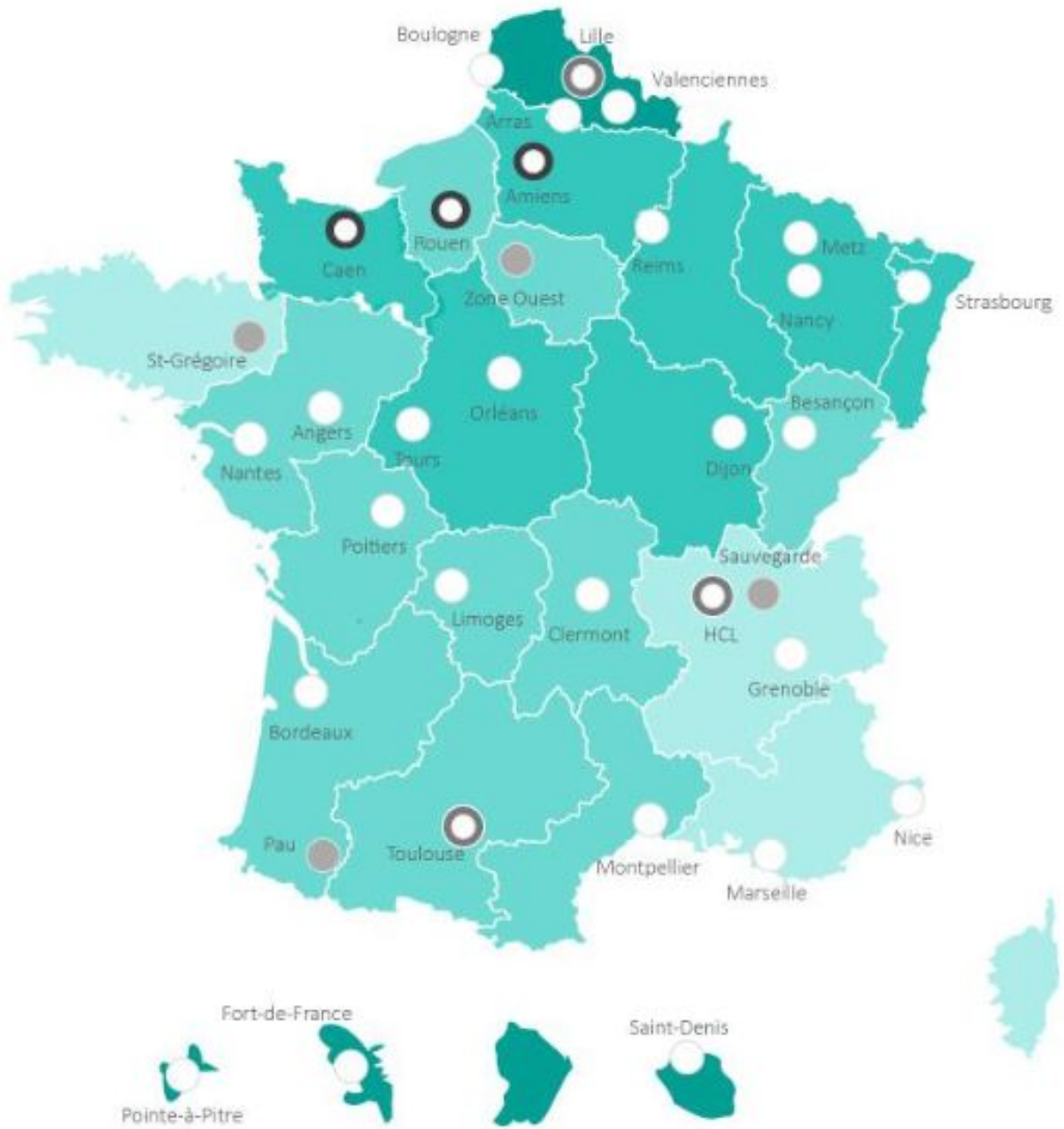
<https://banco-formation.fr/>



Boite à outil :
Améliorer Nos pratiques,
Changer nos regards
sur l'Obésité

37 CSO (Centre Spécialisé Obésité)

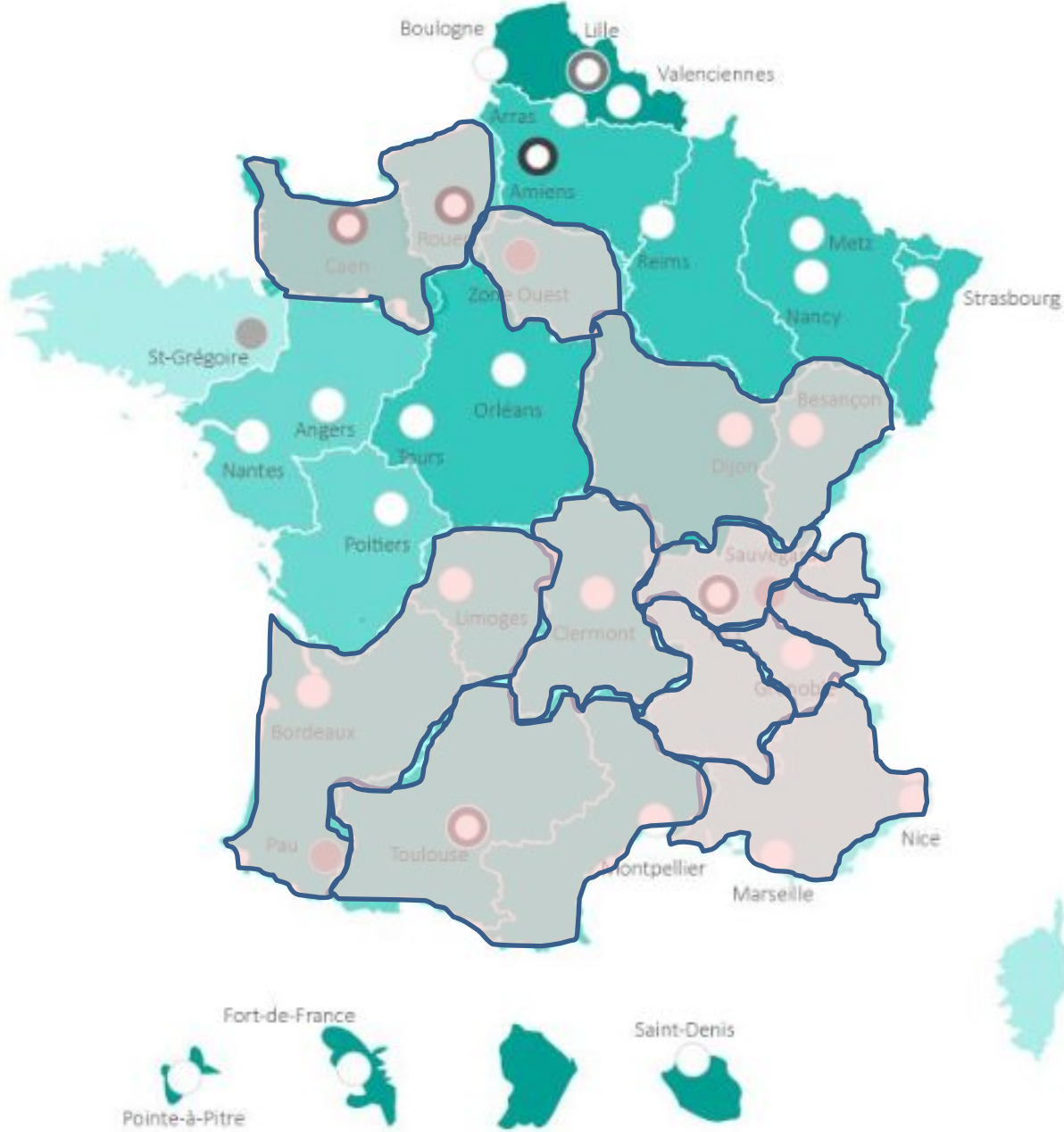
1/ L'existant



37 CSO (Centre Spécialisé Obésité)

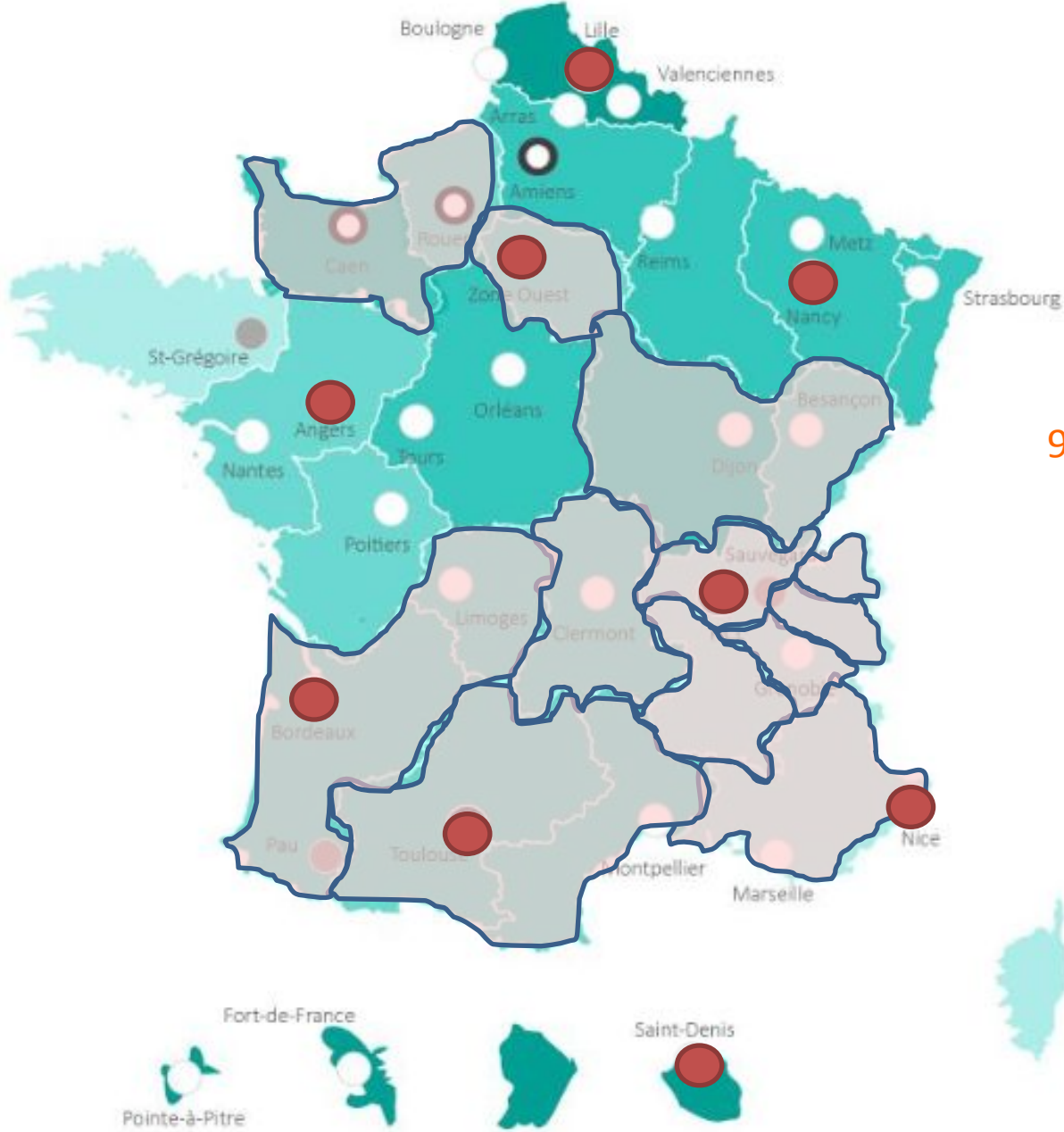
12 RéPPOP (Réseau de Prévention et de Prise en charge de l'Obésité Pédiatrique)

1/ L'existant



37 CSO (Centre Spécialisé Obésité)

12 RéPPOP (Réseau de Prévention et de Prise en charge de l'Obésité Pédiatrique)



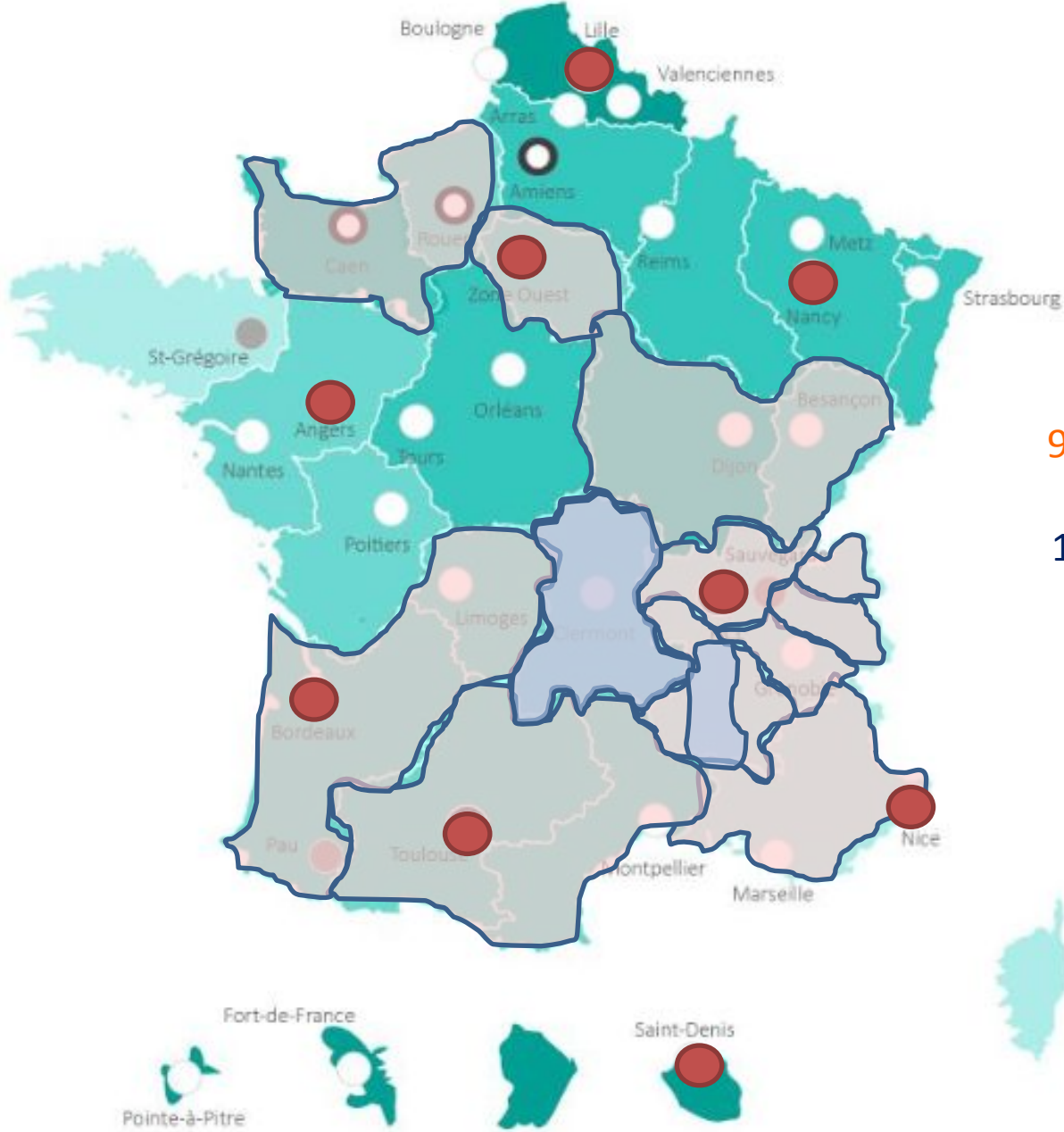
1/ L'existant
2/ Les expérimentations art51

9 CSO OBEPEDIA



37 CSO (Centre Spécialisé Obésité)

12 RéPPOP (Réseau de Prévention et de Prise en charge de l'Obésité)



1/ L'existant
2/ Les expérimentations art51

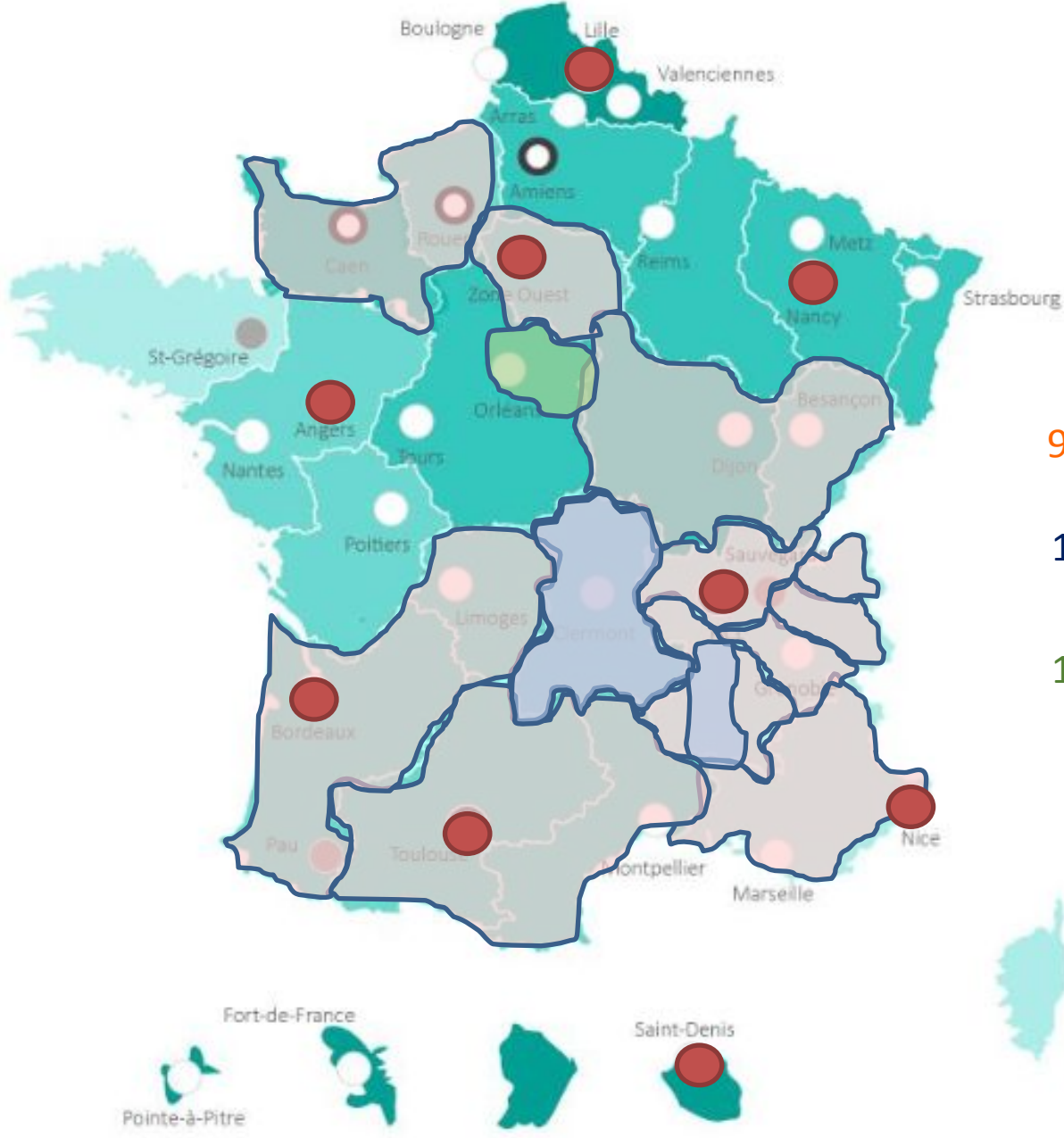
9 CSO OBEPEDIA

1 CSO PROXOB



37 CSO (Centre Spécialisé Obésité)

12 RéPPOP (Réseau de Prévention et de Prise en charge de l'Obésité Pédiatrique)



1/ L'existant 2/ Les expérimentations art51

9 CSO OBEPEDIA



1 CSO PROXOB

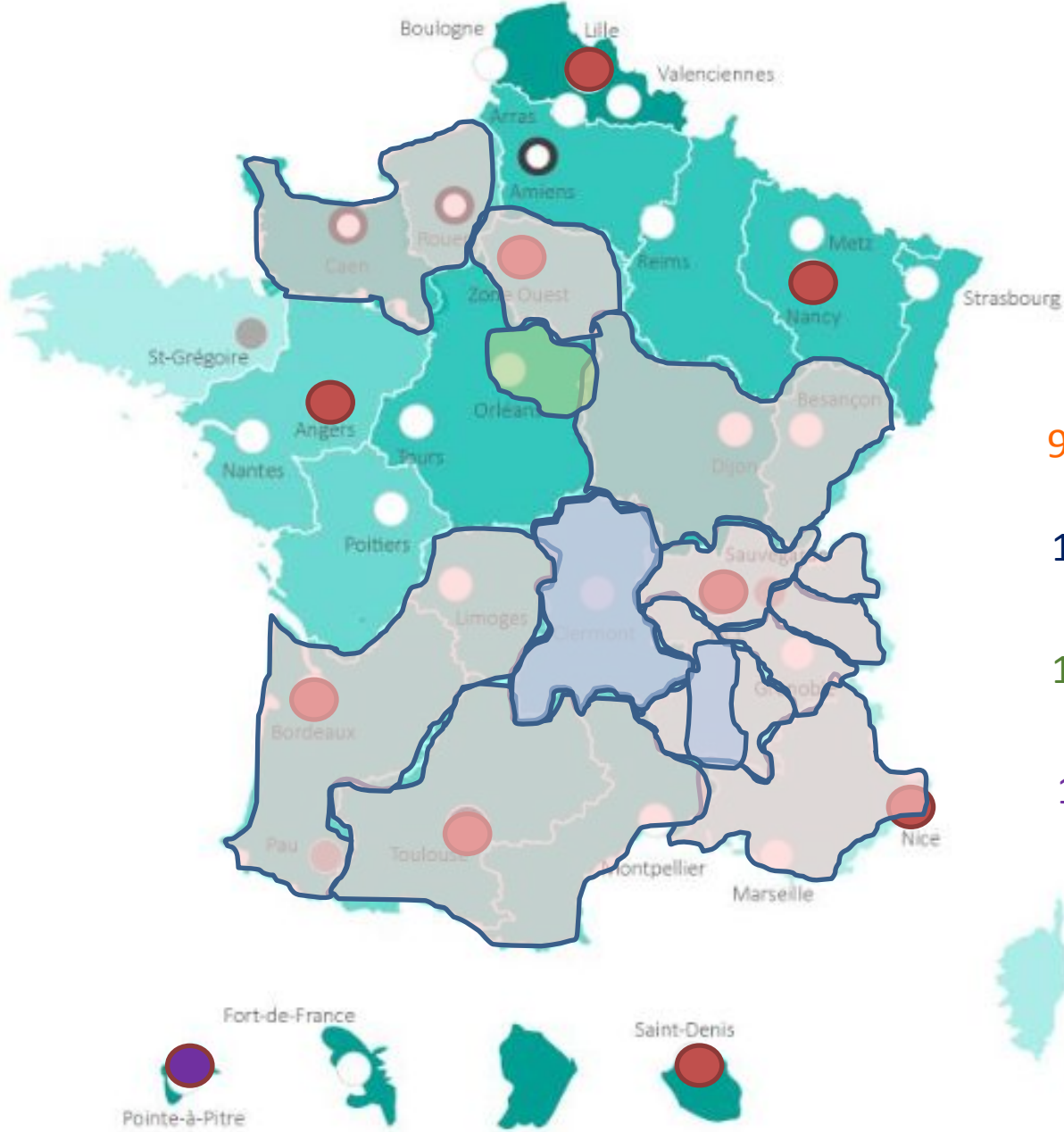


1 CPTS TOPASE



37 CSO (Centre Spécialisé Obésité)

12 RéPPOP (Réseau de Prévention et de Prise en charge de l'Obésité Pédiatrique)



1/ L'existant 2/ Les expérimentations art51

9 CSO OBEPEDIA



1 CSO PROXOB



1 CPTS TOPASE

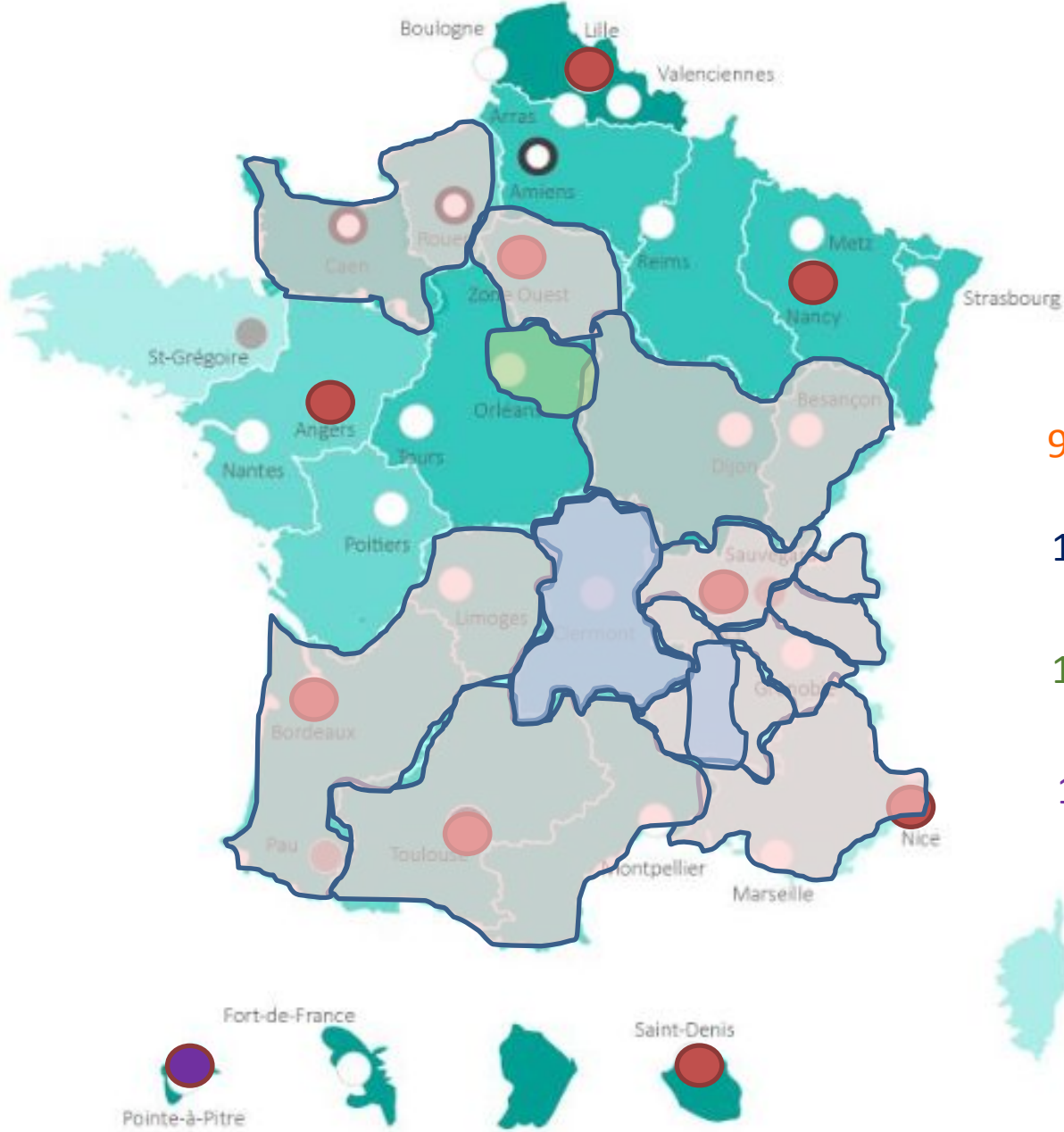


1 PRALIMAP INES



37 CSO (Centre Spécialisé Obésité)

12 RéPPOP (Réseau de Prévention et de Prise en charge de l'Obésité Pédiatrique)



1/ L'existant
2/ Les 5 expérimentations art51

9 CSO OBEPEDIA



1 CSO PROXOB



1 CPTS TOPASE



1 PRALIMAP INES

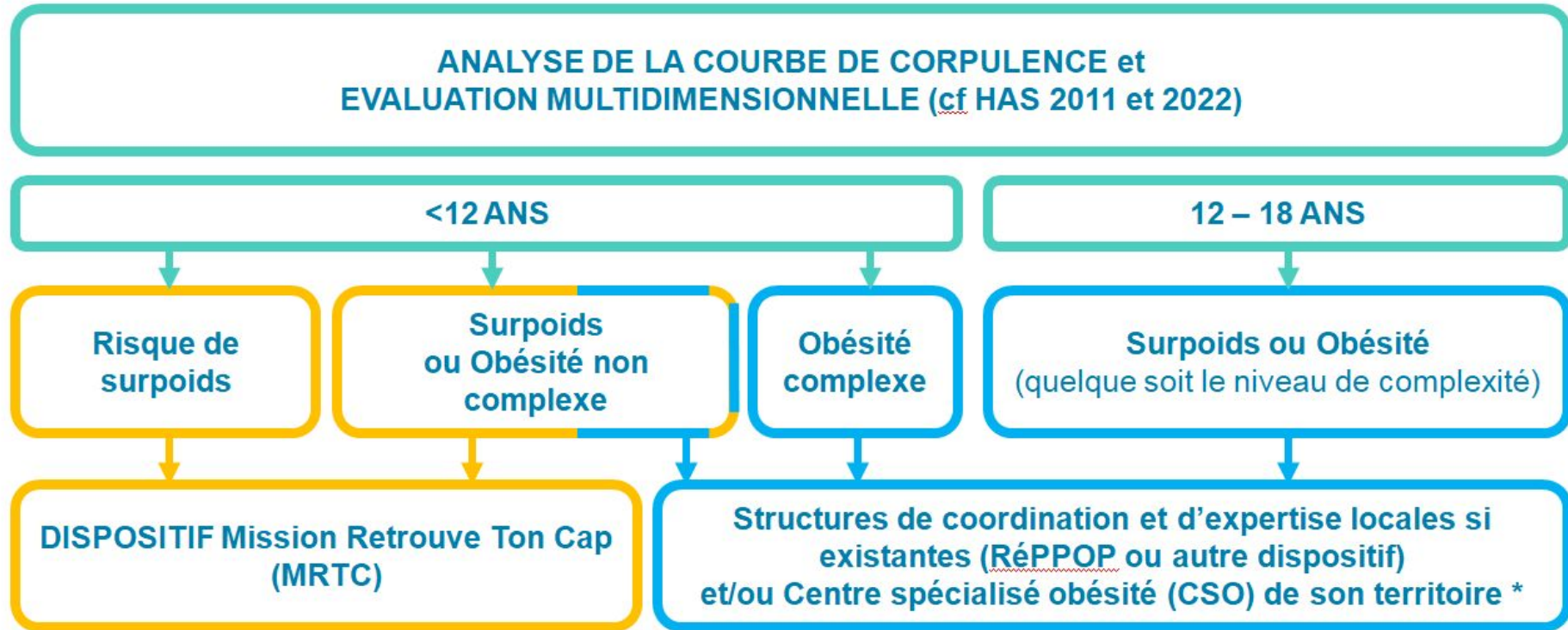


Mission Retrouve Ton Cap (MRTC)



=> généralisation

LOGIGRAMME SIMPLIFIE DE PRISE EN CHARGE DU SURPOIDS ET DE L'OBESITE DE L'ENFANT



** apporte au médecin un complément d'évaluation de la situation et oriente la famille vers l'offre de soin la plus adaptée à ses besoins sur le territoire.*

Filière obésité pédiatrique nationale

Prévention IREPS, CODES, CLS, PMI, santé scolaire, CPTS

Dépistage Médecin traitant, médecine scolaire, PMI, ...

1^{er} et 2^{ème} recours Médecin traitant et équipes pluridisciplinaires

+ expérimentation art51 dans certaines régions :
PROXOB (AuRA), TOPASE (Centre – Val de Loire),
PRALIMAP (Guadeloupe et îles du Nord)

<12 ANS

12 – 18 ANS

Surpoids
ou Obésité non
complexe

Obésité
plus
complexe

Surpoids ou Obésité

MRTC (MSP et
CDS)

RéPPPOP si existant

2^{ème} et 3^{ème} rec
CSO/CH/SSR



+ expérimentation art51 dans 9 CSO :
OBEPEDIA

Filière obésité pédiatrique nationale

Prévention IREPS, CODES, CLS, PMI, santé scolaire, CPTS

Dépistage Médecin traitant, médecine scolaire, PMI, ...

1^{er} et 2^{ème} recours Médecin traitant et équipes pluridisciplinaires

+ expérimentation art51 dans certaines régions :
PROXOB (AuRA), TOPASE (Centre – Val de Loire),
PRALIMAP (Guadeloupe et îles du Nord)

<12 ANS

12 – 18 ANS

Surpoids
ou Obésité non
complexe

Obésité
plus
complexe

Surpoids ou Obésité

MRTC (MSP et
CDS)

RéPPOP si existant

2^{ème} et 3^{ème} rec

CSO/CH/SSR



+ expérimentation art51 dans 9 CSO :
OBEPEDIA

SMR :
Complexité
Pluridisciplinarité
Perte
d'autonomie
Equipes mobiles
Cumul de
handicaps

LOGIGRAMME DE PRISE EN CHARGE DU SURPOIDS ET DE L'OBESEITE DE L'ENFANT

Le médecin de l'enfant trace la courbe de corpulence

Pas de surpoids/obésité

Facteurs de risque d'obésité :

- ★ Rebond d'adiposité précoce
- ★ Changement rapide de couloir vers le haut sur la courbe de corpulence

Non

Oui

Suivi mensuel à trimestriel par le médecin de l'enfant

Amélioration

Non Amélioration

Apparition d'un surpoids

Suivi habituel par le médecin de l'enfant

Calculer l'IMC et tracer la courbe de corpulence :

- ★ Naissance à 2 ans : au moins 3 fois par an,
- ★ Après 2 ans : au moins 2 fois par an

Amélioration

Non Amélioration

Surpoids ou obésité : IMC > seuil IOTF 25

EVALUATION

Caractériser le niveau de complexité/sévérité :

HAS Analyse multidimensionnelle de la situation :



- ★ Ascension continue de la courbe d'IMC depuis la naissance
- ★ Ascension très rapide de la courbe d'IMC
- ★ Complications ou comorbidités somatiques ou psychiatriques, individuelles ou familiales
- ★ Obésité de cause rare génétique ou lésionnelle
- ★ Handicap et déficiences associées
- ★ Retentissement important sur la vie quotidienne et la qualité de vie
- ★ Echec des prises en charge antérieures
- ★ Problématiques familiale, scolaire, socio-économique, psychologique et socio-éducative

Situation sans complexité

IMC situé entre les seuils IOTF 25 et 30 ou IMC > IOTF 30 sans complications et sans cumul de facteurs associés

Situation complexe

IMC > seuil IOTF 30 et cumul de facteurs associés

S'adresser aux structures de coordination et d'expertise locales si existantes (RéPPOP ou autre dispositif) et/ou au Centre Spécialisé de l'Obésité (CSO) de son territoire

TOUT AGE, en fonction des ressources locales

Prise en charge multidisciplinaire de proximité, concertée, coordonnée par le médecin habituel (type RéPPOP ou autre dispositif)

Amélioration

Non Amélioration

TOUT AGE, en fonction des ressources locales

Prise en charge multidisciplinaire coordonnée par le médecin habituel, articulée avec une équipe spécialisée (CSO)



Amélioration

Non Amélioration

Poursuite suivi Equipe spécialisée

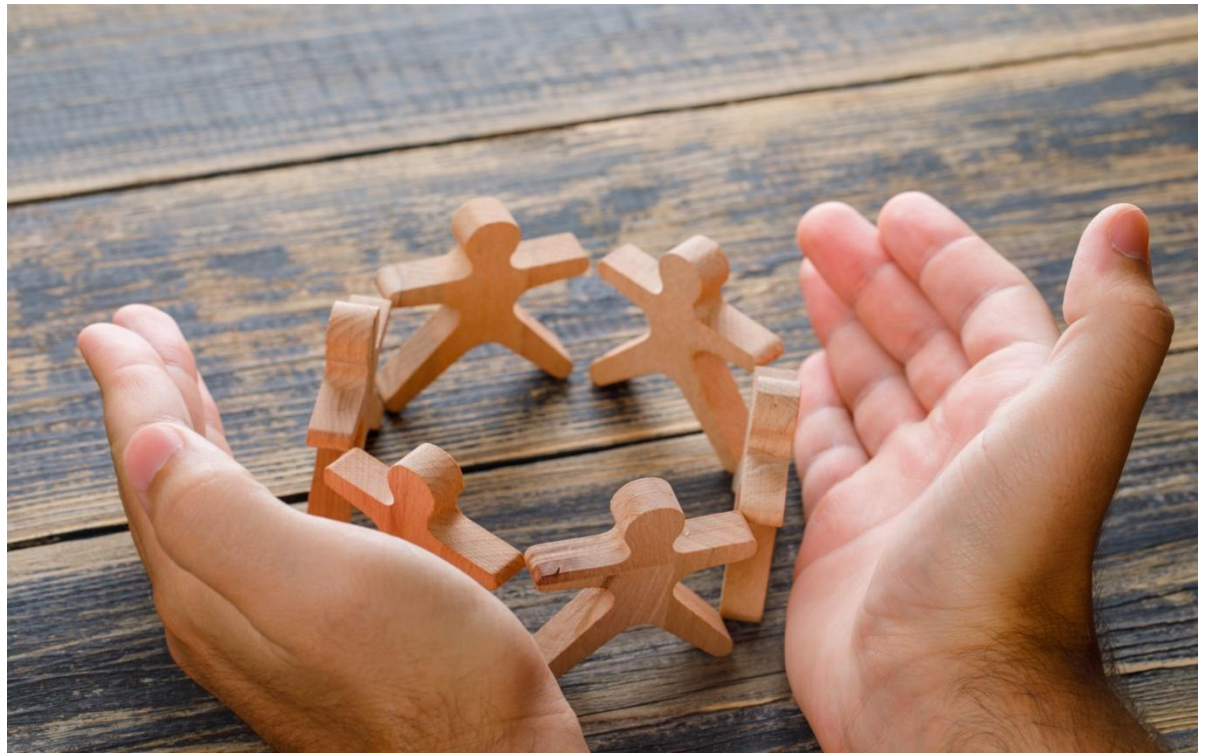
Si structure MRTC référencée à proximité



3-12 ans
Prise en charge pluridisciplinaire « Mission Retrouve Ton Cap »

Cartographie de la Bretagne

PRISE EN CHARGE DE L' OBESITE PEDIATRIQUE EN REGION BRETAGNE



Mission Retrouve ton Cap :
· Plonevey - Porzay
· Le Faou

Mission Retrouve ton Cap :
· Pleumeur Gautier
· Erquy
· Perros Guirec

Mission Retrouve ton Cap :
· Bagger Morvan
· Antrain/Val Couesnon

1
Brest / Carhaix
Morlaix / Quimper
Douarnenez
Pont-l'Abbé

7
St-Brieuc / Guingamp
Lannion

6
St-Malo
Dinan

5

2
Pontivy / Loudéac

Rennes / Redon
Fougères / Vitré

3
Lorient
Quimperlé

2

4

Vannes / Ploërmel
Malestroit

Mission Retrouve ton Cap :
· Quimperlé
· Kervignac

Mission Retrouve ton Cap :
· Questembert
· Auray
· Vannes

Mission Retrouve ton Cap :
· La Bouëxière
· Maen Roch
· St Gilles
· Bain de Bretagne

Prise en charge de 1er recours : MG, santé scolaire, MRTC

Mission Retrouve ton Cap :

- . Plonevey - Porzay
- . Le Faou

Mission Retrouve ton Cap :

- . Pleumeur Gautier
- . Erquy
- . Perros Guirec

Mission Retrouve ton Cap :

- . Bagger Morvan
- . Antrain/Val Couesnon

CRRF Lannion Trestel

7

St-Brieuc / Guingamp
Lannion

Brest / Carhaix
Morlaix / Quimper
Douarnenez
Pont-l'Abbé

1

St-Malo
Dinan

6

CH de Quimper

Lorient
Quimperlé

3

Pontivy / Loudéac

2

Rennes / Redon
Fougères / Vitré

5

Mission Retrouve ton Cap :

- . Quimperlé
- . Kervignac

Mission Retrouve ton Cap :

- . Questembert
- . Auray
- . Vannes

Vannes / Ploërmel
Malestroit

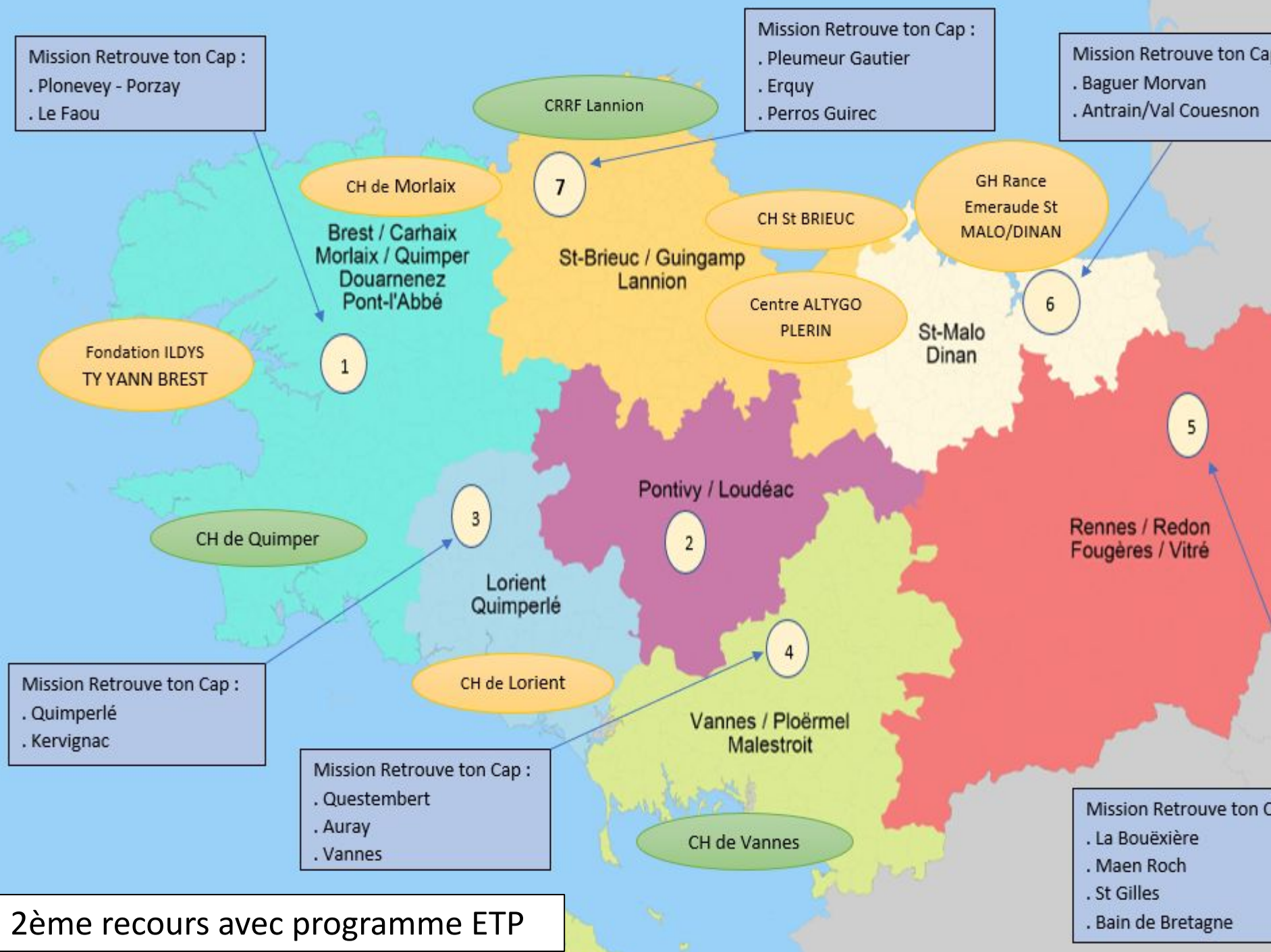
4

CH de Vannes

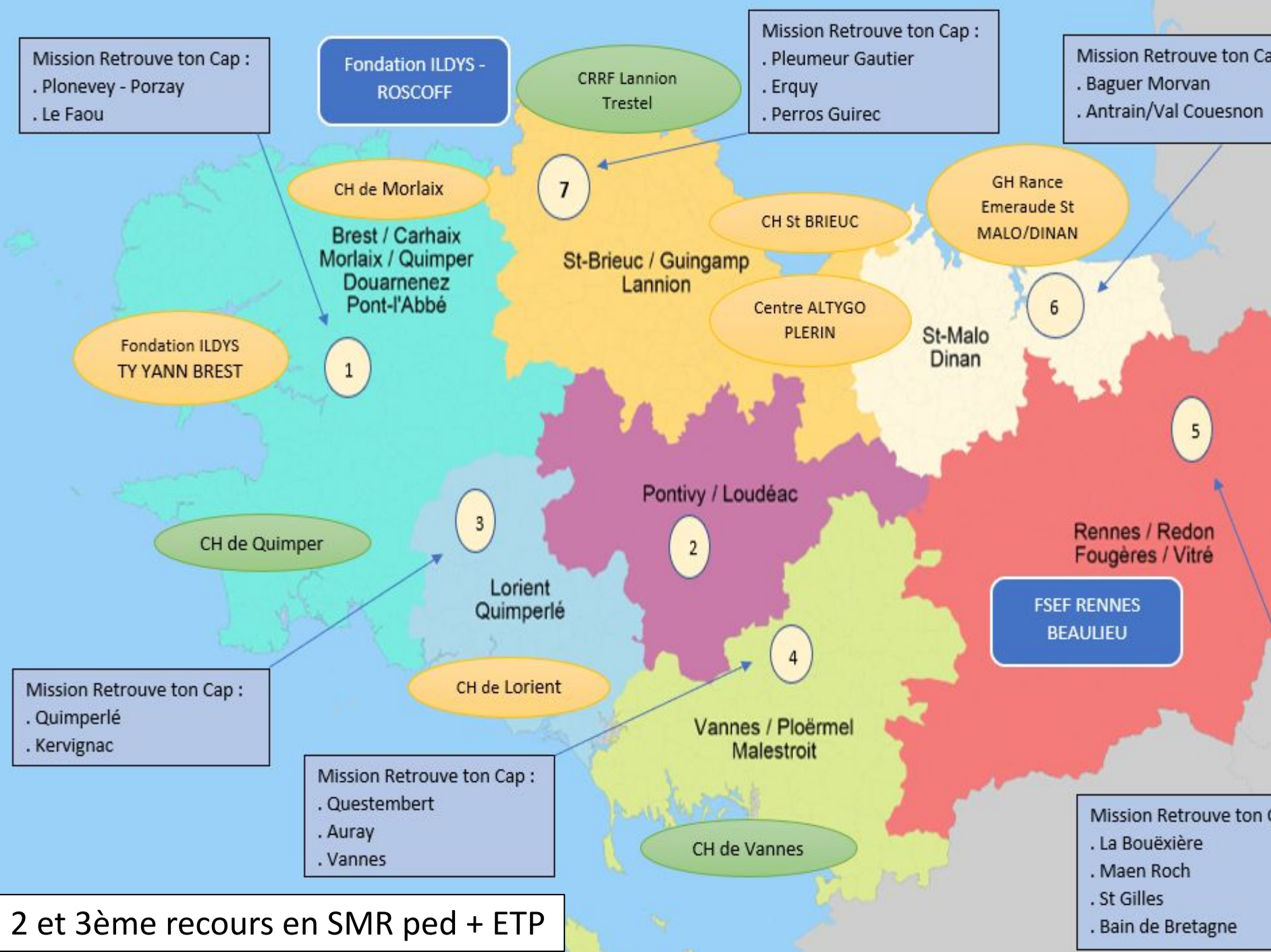
Mission Retrouve ton Cap :

- . La Bouëxière
- . Maen Roch
- . St Gilles
- . Bain de Bretagne

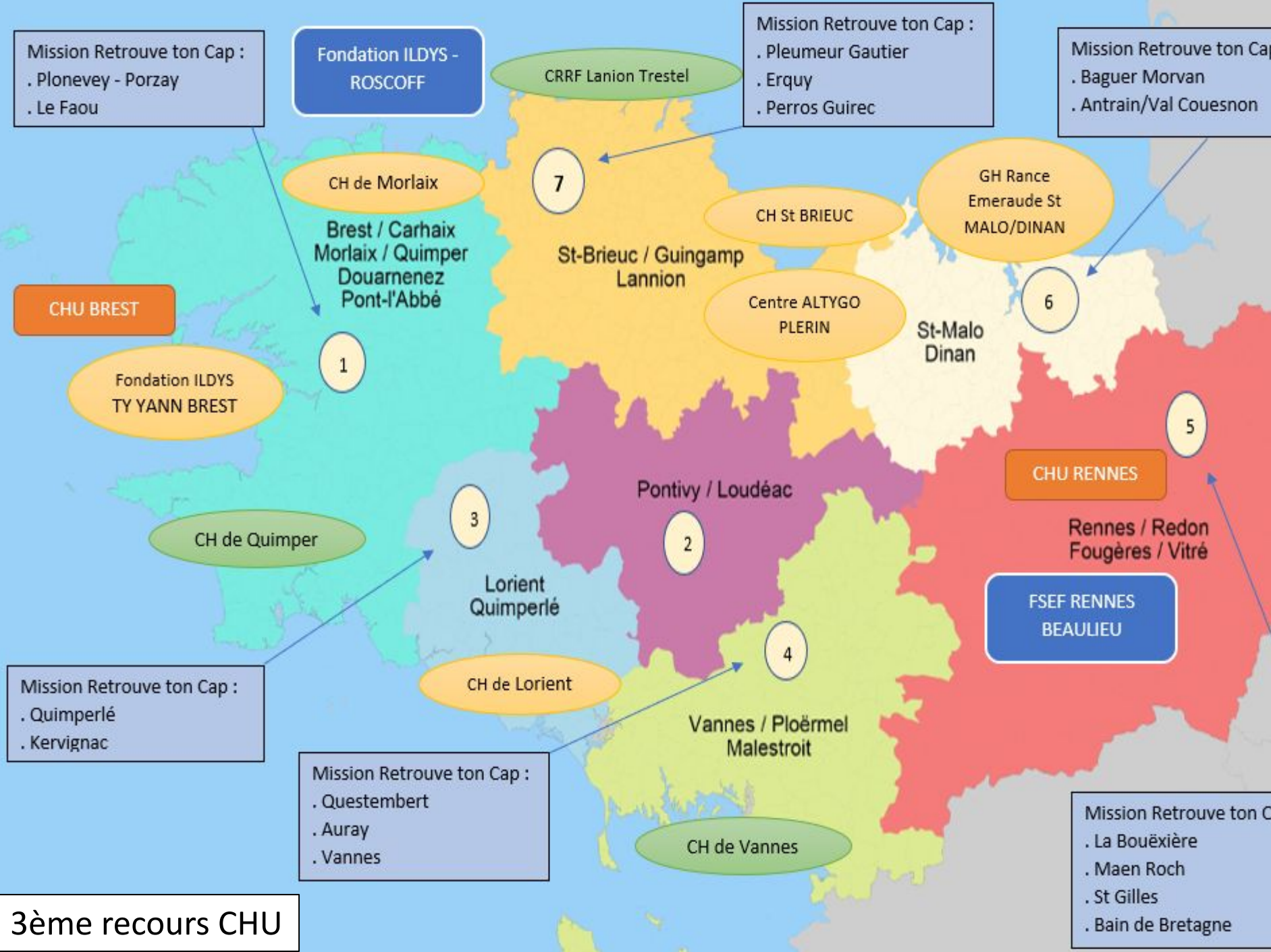
2ème recours sans programme ETP



2ème recours avec programme ETP



2 et 3ème recours en SMR ped + ETP



3ème recours CHU

- Les prises en charge s'effectuent de façon interdisciplinaire, entre tous ces établissements de santé.
- Ces liens sont formalisés par:
 - l'organisation de RCP de prise en charge de l'obésité pédiatrique, une fois par trimestre dans le Finistère, avec pour projet de les étendre au Morbihan et à l'ouest des Côtes d'Armor, puis à l'ensemble des intervenants.
 - La prévision d'un COPIL Obésité Pédiatrique courant 2025, réunissant les différents acteurs de la prise en charge de l'obésité pédiatrique en Bretagne.

- L'ensemble de la prise en charge de l'obésité se fait avec l'intégralité du réseau Bretagne qui se compose également:
 - Des établissements de santé mentale notamment pour la prise en charge des TCA
 - Des Centres Medico-Psycho Pédagogiques
 - Des Maisons des adolescents
 - Des Maisons Sport et Santé (certaines prennent en charge les adolescents)

Contact et Actualités du Centre Spécialisé de l'Obésité Bretagne:

Valérie GUITTON-JACQUET, infirmière coordinatrice du CSO
vguittonjacquet@vivalto-sante.com / 02.23.25.31.48

Linkedin : CentreSpécialisédeObésitéBretagne

Site internet en cours de restructuration



Cartographie des PDL



- Pays de Loire :
- 2 CSO
 - 1 CSO ped ●
 - 3 SMR ped ●
 - OBEPEDIA
 - chirurgie bariatrique
 - MRTC ●
 - 0 REPPPOP
- Et 1 SRAE Nutrition
1 SRAE Santé de l'enfant

Outil régional SRAE nutrition

https://www.canva.com/design/DAGM9YJE6NE/HSGNhILuoAa3oH1G3R1U0Q/watch?utm_content=DAGM9YJE6NE&utm_campaign=designshere&utm_medium=link&utm_source=editor

Merci de votre attention

Place aux questions