

CANCER DU COL DE L'UTÉRUS EN BRETAGNE

CHIFFRES CLÉS - JANVIER 2025



DANS + DE 9 CAS SUR 10
IL POURRAIT ÊTRE
ÉVITÉ GRÂCE À
LA VACCINATION
ET AU DÉPISTAGE

LE CONTEXTE ÉPIDÉMIOLOGIQUE

Une situation **comparable** en Bretagne
et en France métropolitaine

INCIDENCE

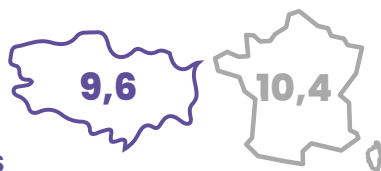
**181 NOUVELLES
ADMISSIONS
EN ALD EN 2022**

Taux standardisés d'admissions en ALD
pour cancer du col de l'utérus
pour 100 000 femmes - 2020-2022 ⁽¹⁾



DONT

**1 SUR 2
ENTRE
40 ET 59 ANS**



MORTALITÉ

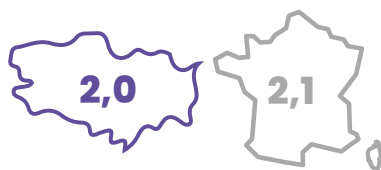
**39 DÉCÈS
EN 2022**

Taux standardisés de mortalité
pour cancer du col de l'utérus
pour 100 000 femmes - 2020-2022 ⁽²⁾



DONT

**1 SUR 2
AVANT
65 ANS**



Un cancer
qui touche
principalement
**DES FEMMES
JEUNES**

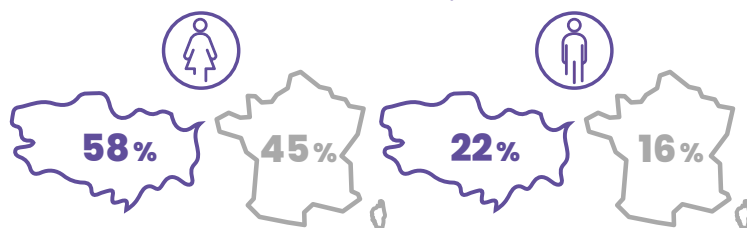


MAIS pour lequel
des **MESURES
DE PRÉVENTION
EFFICACES ET
COMPLÉMENTAIRES
EXISTENT**

LA VACCINATION CONTRE LES PAPILLOMAVIRUS

une couverture vaccinale **plus élevée**
dans la région qu'en France

Couverture vaccinale à 16 ans (génération 2007)
en 2023 schéma complet ⁽³⁾



LA VACCINATION EN PRATIQUE



POUR QUI ?

FILLES ET GARÇONS

entre **11 ET 14 ANS**

Un « rattrapage
vaccinal » peut
être effectué
jusqu'à 19 ans

À QUI S'ADRESSER ?

- un médecin
- une sage-femme
- un pharmacien
- un infirmier

Depuis 2023, une campagne
nationale de vaccination a
lieu, tous les ans, **DANS LES
COLLÈGES**. Elle est proposée
gratuitement, aux élèves
de 5^e, avec l'autorisation
de leurs parents.

PLUS D'INFOS
SUR LE SITE



LE DÉPISTAGE EN PRATIQUE

Ce dépistage concerne



TOUTES LES
FEMMES

DE
**25 À 65
ANS**

À PARTIR D'UN EXAMEN
SIMPLE ET RAPIDE



AVEC
OU SANS
COURRIER
D'INVITATION

ENTRE 25-29 ANS

une cytologie
tous les 3 ans

ENTRE 30-65 ANS

un test HPV
tous les 5 ans

À QUI S'ADRESSER ?

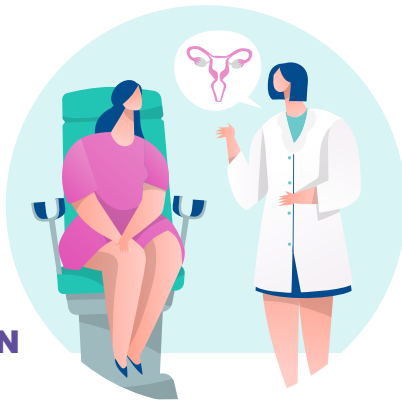


- un gynécologue
- un médecin généraliste
- une sage-femme
- un centre de santé sexuelle
ou de planification
- l'hôpital
- un laboratoire d'analyse
médicale

PLUS D'INFOS
SUR LE SITE DU
CRCDC BRETAGNE
FLASHEZ
LE QR CODE !



LA PARTICIPATION AU DÉPISTAGE DU CANCER DU COL DE L'UTÉRUS



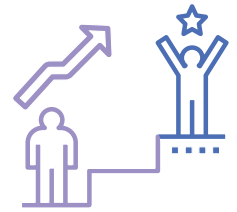
EN HAUSSE DEPUIS LA FIN DE LA PANDÉMIE

mais **TOUJOURS EN DEÇÀ DE L'OBJECTIF EUROPÉEN** recommandé (80%)*

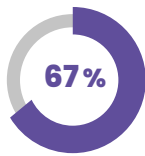
**seuil de participation pour une diminution significative de la mortalité*



80%



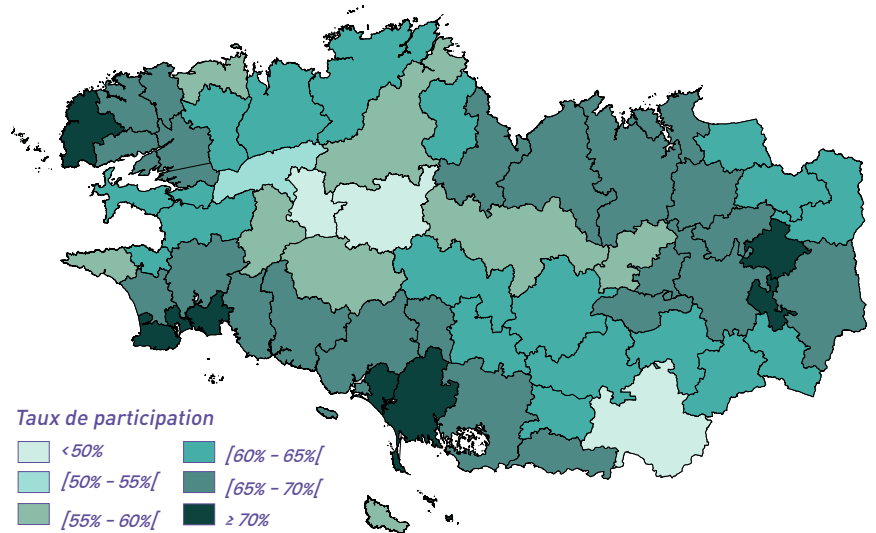
67%



En 2020-2022 **PARTICIPATION BRETONNE SUPÉRIEURE** à la moyenne française (59%)

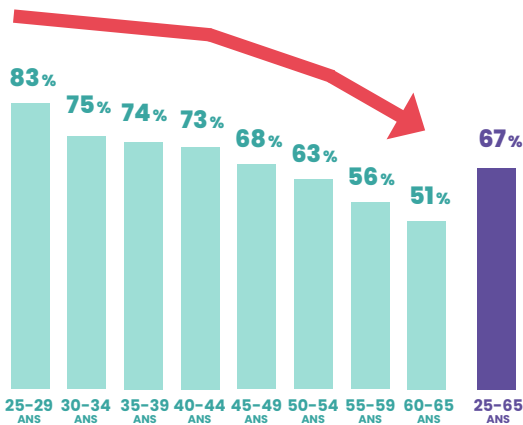
... ET LA RÉGION EST MARQUÉE PAR DE FORTES DISPARITÉS TERRITORIALES

Participation au dépistage du cancer du col de l'utérus chez les femmes âgées de 25 à 65 ans selon les EPCI de Bretagne ⁽⁵⁾



MAIS ELLE DIMINUE AVEC L'ÂGE...

Couverture du dépistage du cancer du col de l'utérus selon l'âge en 2020-2022 ⁽⁴⁾



LES RÉSULTATS DU DÉPISTAGE



PRÈS DE 600 000 FEMMES DÉPISTÉES* au cours de la campagne 2020-2022 ⁽⁵⁾

**ayant réalisé au moins une cytologie ou un test HPV sur la période 2020-2022*



DANS 1 CAS SUR 10 le dépistage est **ANORMAL** et conduit à la réalisation **D'EXAMENS COMPLÉMENTAIRES** OU À UNE **SURVEILLANCE RAPPROCHÉE**

EN FRANCE ⁽⁶⁾

55 ANS

ÂGE MÉDIAN au diagnostic du cancer du col de l'utérus

63%

TAUX DE SURVIE NETTE STANDARDISÉ À 5 ANS des personnes diagnostiquées entre 2010 et 2015

La collaboration de l'ensemble des professionnels de santé est précieuse et primordiale pour la transmission des données médicales au CRCDC



POUR EN SAVOIR +

Lire l'article sur le site du PAPS (Portail d'Accompagnement des Professionnels de Santé) Bretagne : [Le cancer du col de l'utérus](#)

Références

(1) CNAM et CCMSA / (2) Inserm CépiDC et Insee - Recensements de la population, Population de référence : Structure nationale de la population France entière de 2018 / (3) SNDS, Insee. Exploitation Santé publique France, avril 2024 / (4) Santé publique France, CRCDC Bretagne, Insee - Estimations localisées de population / (5) CRCDC Bretagne - données des campagnes 2020-2022, Insee - Recensement de la population au 1er janvier 2021, exploitation ORS Bretagne / (6) INCA, Panorama des cancers en France - Édition 2024.