



Je suis à risque de forme grave de Covid-19, âgé ou immunodéprimé : comment me protéger ?

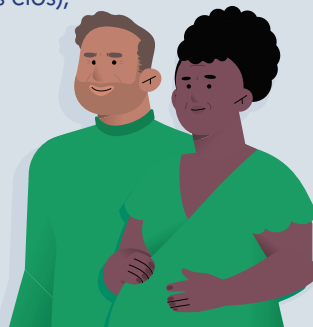
Le coronavirus continue de circuler, comme le montrent les données de surveillance du Covid-19. Le risque de développer une infection demeure bien réel. Certaines personnes courent un risque accru de développer une forme grave de Covid-19, en particulier les personnes âgées, immunodéprimées ou atteintes de pathologies à risque quel que soit leur âge. L'immunité diminue plus rapidement chez certaines de ces populations.

Ainsi, il est crucial de **maintenir l'ensemble des mesures barrières (dont le port du masque, l'aération des locaux et le lavage des mains) et de renforcer son immunité**. Ces gestes simples de prévention, adoptés et appliqués conjointement au quotidien, contribuent à réduire la transmission des infections virales, à se protéger et protéger son entourage.

LE PORT DU MASQUE

Face au Covid-19, **il est fortement recommandé de porter un masque en cas de symptômes, quand il y a beaucoup de monde**, en particulier dans les établissements sanitaires et médico-sociaux, et selon les situations de forte promiscuité (les transports en commun et espaces clos), et aussi en présence de personnes fragiles. Les chefs d'établissement des établissements et services de santé et médico-sociaux peuvent rendre obligatoire le port du masque.

Les personnes à risque de forme grave de Covid-19, en échec de vaccination et en capacité de porter un masque FFP2, **peuvent en recevoir gratuitement en pharmacie** sur prescription médicale.



LA DOSE DE RAPPEL

Au fil du temps, la protection immunitaire procurée par les vaccins diminue plus rapidement pour les personnes dont le système immunitaire est fragile, comme les personnes âgées, et celles dont la réponse immunitaire est réduite.

Un renouvellement vaccinal est recommandé :

Deux fois par an, au printemps et à l'automne :

- pour les personnes de **80 ans et plus**, les résidents d'**EHPAD et USLD**, les personnes **immunodéprimées** et les personnes à **très haut risque** de forme grave quel que soit leur âge.

Tous les ans à l'automne :

- pour les personnes de **65 à 79 ans**, les **femmes enceintes**, les personnes à **risque de forme grave** et leur entourage quel que soit leur âge.

Il est recommandé de réaliser cette vaccination avec un vaccin contre le Covid-19 adapté au variant circulant majoritaire.

OÙ ME FAIRE VACCINER ?

Les résidents en EHPAD, USLD et résidences autonomes peuvent recevoir leur vaccination directement au sein de leur structure.

Pour recevoir votre vaccination, vous pouvez aussi prendre rendez-vous :

- chez un **professionnel de santé proche de chez vous** (pharmacien, médecin, infirmier, sage-femme)
- sur **votre lieu de soin**
- sur www.sante.fr

LES TRAITEMENTS

Les personnes infectées et à risque d'évolution vers une forme sévère de la maladie peuvent bénéficier d'un traitement du Covid-19 :

- **Les traitements curatifs** visent à aider l'organisme à réagir lors d'une infection symptomatique. Ils doivent être pris très rapidement après l'apparition des premiers symptômes.

Si vous êtes à risque et positif au Covid-19, parlez-en immédiatement avec votre médecin traitant et votre pharmacien d'officine.

