



**Promotion
Santé**
Bretagne

Conseil territorial de santé

Brocéliande Atlantique


**RÉPUBLIQUE
FRANÇAISE**
*Liberté
Égalité
Fraternité*

ars
Agence Régionale de Santé
Bretagne

CTS Brocéliande-Atlantique Santé et environnement : où en sommes-nous?

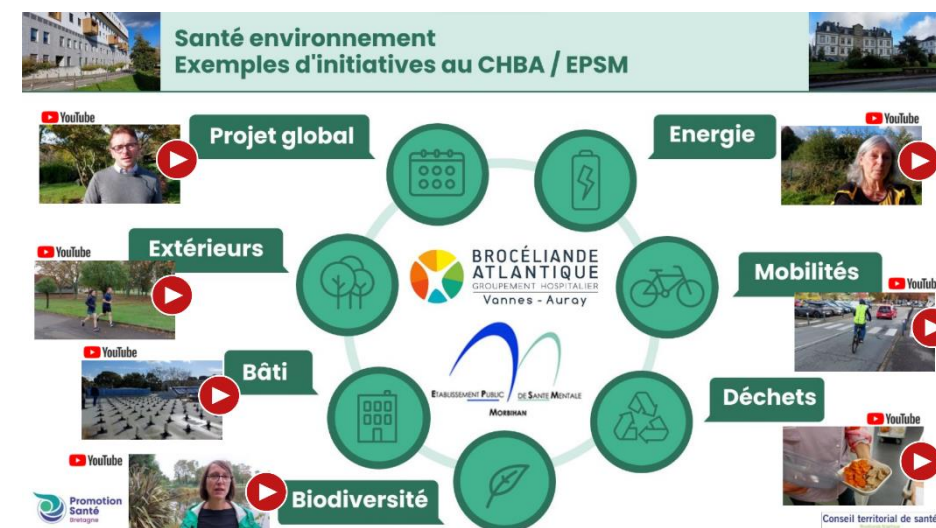
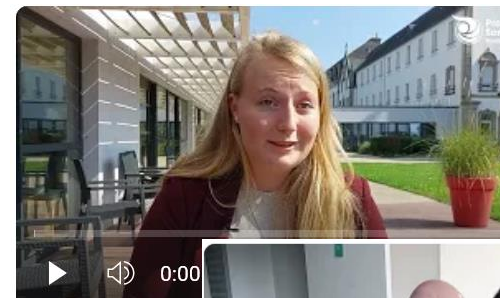
**Sensibilisation et échanges
d'expériences**

proposée par le groupe « Prévention et
promotion de la santé » du CTS

Plénière du 10 décembre 2024
à l'EPHAD Lann Eol Sainte-Anne-d'Auray

Des actions territoriales en vidéo

- [EHPAD Lann Eol](#)
- [CLS Est-Morbihan](#)
- [URPS Chirugiens-dentistes](#)
- [EPSM St Avé – GHBA](#)



Des actions territoriales en vidéo

EHPAD Lann Eol



- Repérer quel est l'artiste présent sur un ouvrage de la bibliothèque située derrière la conseillère de la CCI interviewée?



Des actions territoriales en vidéo

CLS Est-Morbihan



- Repérer quelle est la couleur du tuyau du fourreau de chantier ?



Des actions territoriales en vidéo

URPS Chirugiens-dentistes

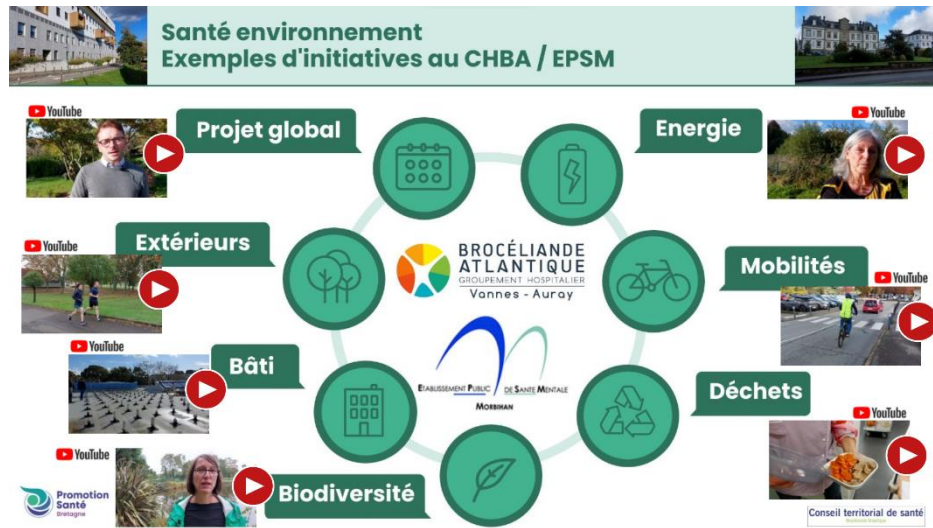


- Identifier quelle est la couleur du cadre décoratif dans le cabinet du dentiste interviewé ?



Des actions territoriales en vidéo

EPSM St Avé – GHBA : Extérieurs



- Combien de tables de pique-nique en bois sont présentes sous le grand pin?



Santé environnement

Exemples d'initiatives au CHBA / EPSM



Projet global



Energie



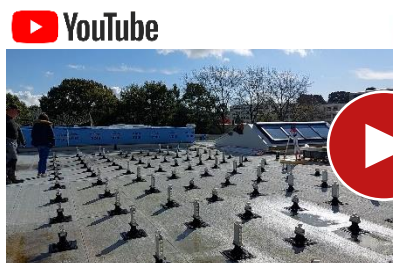
Extérieurs



BROCÉLIANDE
ATLANTIQUE
GROUPEMENT HOSPITALIER
Vannes - Auray



Mobilités



Bâti



Déchets



Biodiversité



Des actions territoriales en vidéo : vos réflexions

- Attractivité des métiers et santé environnement sont complémentaires (qualité de vie au travail, achats responsables, qualité de vie des usagers)
- Politique santé environnement difficile à mener face aux missions des établissements sanitaires et médico-sociaux
- Sujet qui nous concerne tous
- Intérêt de mutualiser les sujets (ex : achats publics)
- Nos ressources à valoriser davantage (ex : espace naturel d'un établissement de santé)
- Besoin de ramener les enfants et les adultes à l'extérieur : 1 défi pour les collectivités et leurs aménagements publics
- Reconnexion à la nature, un levier historique en psychiatrie
- Les achats publics : une porte d'entrée pour dialoguer avec les élu.e.s
- Des contradictions économiques / santé-environnement (ex : rideaux anti-inflammables dans les chambres de l'hôpital : sécurité versus pollution)



Des actions territoriales : autres retours d'expériences

Avez-vous des expériences, des actions à partager avec les membres du CTS en matière de santé-environnement?

- Résidence autonomie : achat d'un dispositif de soin en local plutôt qu'à l'étranger
- CLS AQTA : une journée interconnaissance nature et santé le 14 novembre (pros de santé, médico-social, petite-enfance, élu.e.s, agents, environnement...) + apport de connaissances via Pascale D'Erme (conférencière), CPIE Belle-Ile-en-mer+retours d'expérience dans la nature > poursuite de la dynamique locale
- CPTS Pays d'Auray : production de soins éco-responsables ex : dispositif local de prise en charge des plaies complexes en lien avec IDE et CH = réduction des trajets ; soirées pour les pros de santé sur les bienfaits de la nature sur la santé
- URPS kiné ; inter-URPS journée 19/11 CPTS cœur de Rennes : éco-responsabilité des cabinets. Étude nationale sur la mesure du CO2 en cabinet en cours.
- Emergence du sujet chez les libéraux
- Intérêt de la démarche pour la réduction des coûts financiers et l'environnement



Des actions territoriales en vidéo : points de convergence à retenir

- Liens étroits et interdépendants entre la santé des personnes et l'environnement
- Co-construction multipartenariale, pluridisciplinaire, participation des usagers
- Inscription dans le temps, pas à pas
- Développement du lien social
- Interactions sphère personnelle et professionnelle
- Impacts sur la santé au travail, sur les conditions de travail

Perspectives pour les membres de la plénière : des mutualisations possibles ; des capitalisations d'expériences (ex : sur les achats publics)...

