

CANCER COLORECTAL EN BRETAGNE

CHIFFRES CLÉS - MARS 2024



DANS 9 CAS SUR 10
IL PEUT ÊTRE GUÉRI
S'IL EST DÉPISTÉ TÔT ⁽¹⁾

LE CONTEXTE ÉPIDÉMIOLOGIQUE

LE CANCER COLORECTAL, C'EST...

EN TERMES D'INCIDENCE...

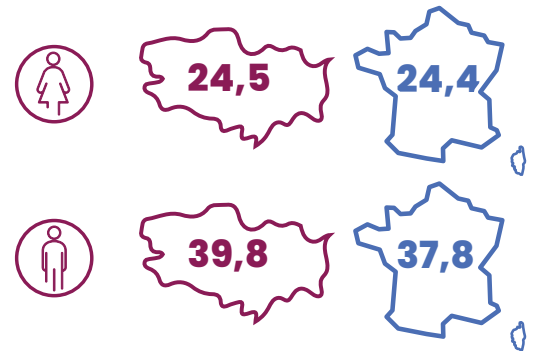
+ DE 2350
NOUVEAUX CAS ESTIMÉS/AN



UN RISQUE DE DÉVELOPPER CE CANCER
PLUS ÉLEVÉ CHEZ LES HOMMES

UNE SITUATION BRETONNE
COMPARABLE
CHEZ LES FEMMES

Taux standardisés d'incidence 2007-2016 ⁽²⁾



DÉFAVORABLE
CHEZ LES HOMMES

EN TERMES DE MORTALITÉ...

+ DE 1000
DÉCÈS EN MOYENNE/AN



UN TAUX PRÈS DE **2 FOIS PLUS ÉLEVÉ**
CHEZ LES HOMMES

UNE SITUATION BRETONNE
ÉQUIVALENTE
CHEZ LES FEMMES

Taux standardisés de mortalité 2018-2020 ⁽³⁾



UNE **SURMORTALITÉ**
CHEZ LES HOMMES

LA CLÉ POUR LUTTER CONTRE CE CANCER

LE DÉPISTAGE ORGANISÉ

UN PROGRAMME QUI S'ADRESSE À
**TOUS LES HOMMES
ET TOUTES LES FEMMES**
SANS SYMPTÔME, NI ANTÉCÉDENT

UN KIT GRATUIT DISPONIBLE, SOIT :

SUR DEMANDE EN PHARMACIE

EN LIGNE
avec le courrier d'invitation, sur
monkit.depistagecolorectal.fr/#/accueil

AUPRÈS D'UN MÉDECIN

- généraliste
- gynécologue
- gastroentérologue
- d'un centre d'examen de santé

**PLUS D'INFOS SUR LE SITE
DU CRCDC BRETAGNE**
EN SCANNANT
LE QR CODE !

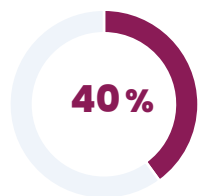


DE
50 À 74
ANS

TOUS
LES
2 ANS

UN TEST SIMPLE, RAPIDE, INDOLORE
ET EFFICACE À FAIRE CHEZ SOI

LA PARTICIPATION AU DÉPISTAGE ORGANISÉ DU CANCER COLORECTAL



EN 2021-2022⁽⁴⁾
PARTICIPATION* BRETONNE SUPÉRIEURE À LA MOYENNE FRANÇAISE (34%)

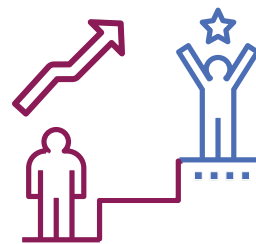
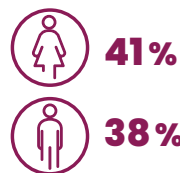
*Taux de participation : nombre de personnes dépistées rapporté à la population éligible de 50-74 ans hors exclusion

REPART À LA HAUSSE
DEPUIS LA FIN DE LA PANDÉMIE



MAIS TOUJOURS TRÈS EN DEÇÀ
DE L'OBJECTIF EUROPÉEN RECOMMANDÉ*

* 45% seuil de participation jugé acceptable et 65% objectif pour une diminution significative de la mortalité

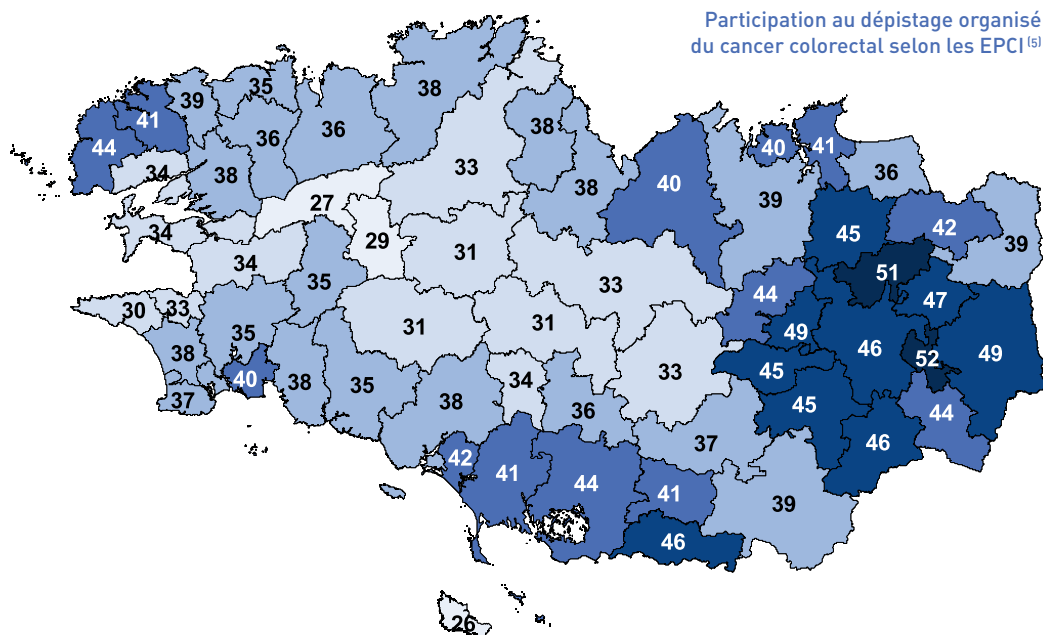
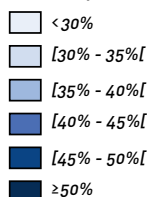


DE FORTES DISPARITÉS TERRITORIALES

DE **26%** DANS LA COMMUNAUTÉ DE COMMUNES DE BELLE-ÎLE-EN-MER

À **52%** DANS LA COMMUNAUTÉ DE COMMUNES PAYS DE CHÂTEAUGIRON

Taux de participation

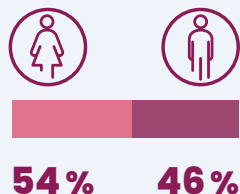


LES RÉSULTATS DU PROGRAMME



+ DE 364 000 PERSONNES DÉPISTÉES GRÂCE AU PROGRAMME AU COURS DE LA CAMPAGNE 2021-2022⁽⁴⁾

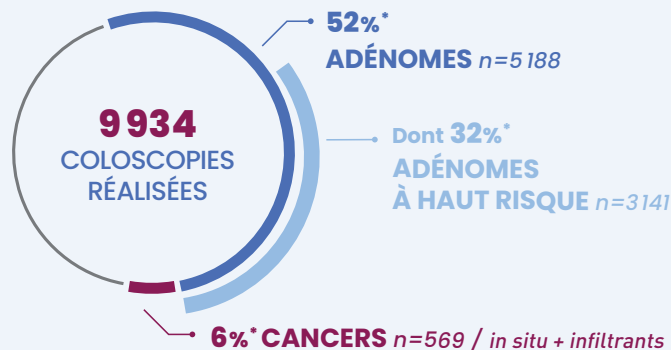
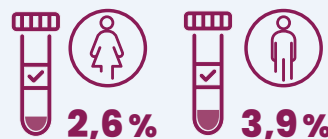
+ D'1 DÉPISTAGE SUR 2 A CONCERNÉ UNE FEMME



11 645 TESTS POSITIFS SOIT **3,2 CAS POUR 100 PERSONNES DÉPISTÉES**

85% DES PERSONNES DÉPISTÉES POSITIVES ONT FAIT L'OBJET D'UNE COLOSCOPIE

PROPORTION DE TESTS POSITIFS **PLUS ÉLEVÉE CHEZ LES HOMMES** QUE CHEZ LES FEMMES



*Taux pour 100 coloscopies réalisées

Références

(1) Inca, Panorama des cancers - édition 2023 ; (2) Billot-Grasset A, Cariou M, Robaszekiewicz M, Nousbaum JB, Gagnière B, Chatignoux E, Estimations régionales et départementales d'incidence et de mortalité par cancers en France, 2007-2016, Bretagne. Saint-Maurice ; Santé publique France ; (3) Inserm CépiDC, Insee - Recensement de la population, Population de référence : Recensement de la population en France entière de 2006 ; (4) Santé publique France, CRCDC Bretagne, Insee - Estimations localisées de population. ; (5) CRCDC Bretagne - données des campagnes 2021-2022, Insee - population estimée et recalée sur la population cible selon la méthode SpF, géographie en vigueur au 1^{er} janvier 2022, exploitation ORS Bretagne.