

Les chiffres-clés

de l'état de santé de la population en Bretagne



DÉCEMBRE 2022



La situation socio-démographique

DÉMOGRAPHIE Une population qui continue de croître...

3 335 414
habitants en Bretagne
au 1^{er} janvier 2018

3 905 345
habitants à horizon
2050 + 569 931 / à 2018
(projections de population)

+ 0,5 %
de croissance moyenne
annuelle de la population
entre 2013 et 2018

> France métropolitaine (+ 0,4 %)



+ importante dans la
moitié Est de la région

Part des **60 ans et +**
en croissance + rapide
dans la région
qu'au niveau national

29 % en 2018 (26 % en 2013)

> France métropolitaine
(26 % en 2018 vs 24 % en 2013)

... et un
vieillessement
qui se poursuit

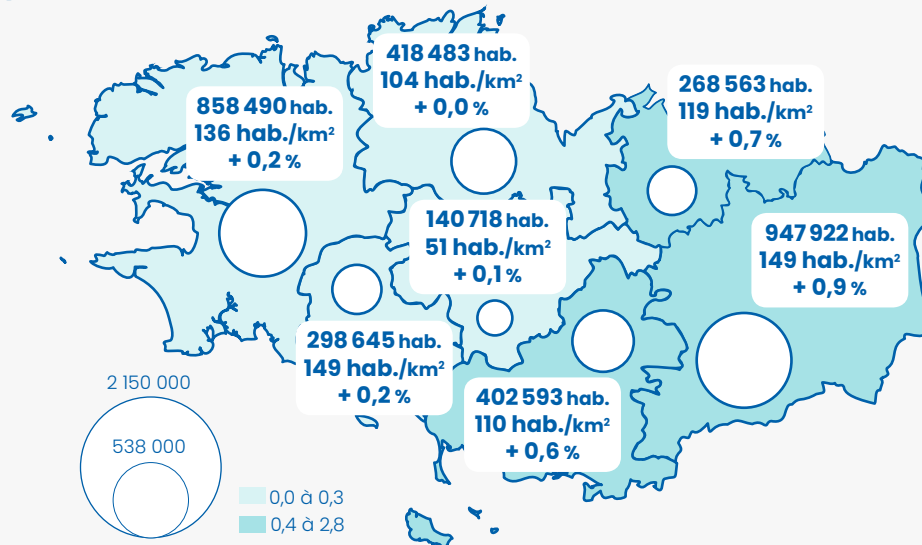
11 % des bretons
âgés de 75 ans et +
en 2018

> France métropolitaine (9 %)

18 % en 2050

> France métropolitaine (16 %)
(projections de population)

Population, densité en 2018 et taux annuel moyen de variation de la population (2013-2018), selon les territoires de démocratie en santé



Source : Insee, recensement de la population.

CATÉGORIES SOCIOPROFESSIONNELLES ET REVENUS

Un niveau de vie médian légèrement
supérieur à la moyenne nationale

En Bretagne

Moins de cadres **15 %**
(France métropolitaine : 19 %)

et plus de retraités **32 %**
(France métropolitaine : 28 %)

21 992 €
Le revenu annuel breton

> à celui de la France
métropolitaine **21 933 €**



Mais des **revenus inférieurs** dans
4 territoires

Revenu médian en 2019

Haute-Bretagne	22 476 €
Brocéliande Atlantique	22 264 €
BRETAGNE	21 992 €
Finistère Penn Ar Bed	21 972 €
FRANCE METRO.	21 933 €
Saint-Malo - Dinan	21 771 €
Lorient-Quimperlé	21 676 €
Armor	21 573 €
Cœur de Breizh	20 669 €

Sources : Insee - Filosofi 2019, exploitation CRS Bretagne.



État de santé

VUE D'ENSEMBLE Comme en France, une amélioration de la santé des Bretons au cours de la dernière décennie, notamment en termes de mortalité, mais avec des indicateurs + défavorables chez les hommes

Une mortalité régionale légèrement supérieure à la moyenne nationale

 chez les hommes **+ 7 %**

 chez les femmes **+ 4 %**

 Surmortalité qui se retrouve au sein de la plupart des territoires

Un écart entre les niveaux régional et national qui s'est réduit chez les femmes du fait d'une baisse + soutenue dans la région

 **- 16 % en région**
(France métropolitaine : - 14 %)

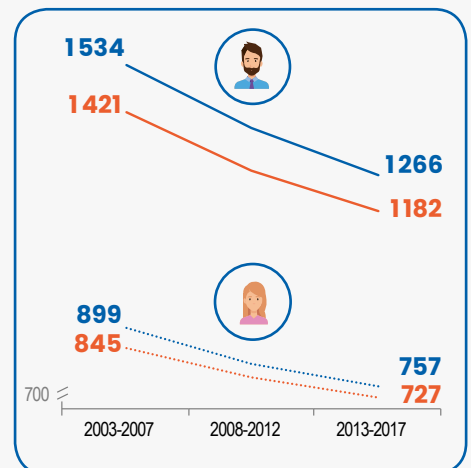
Une situation + favorable chez les femmes qui se traduit par

 une **espérance de vie supérieure** 

85,1 ans > 79,0 ans

Mortalité générale et évolution

— Bretagne — France métropolitaine



Sources : Inserm CépiDc, Insee - Exploitation ORS Bretagne - Taux standardisés sur l'âge pour 100 000 hommes ou femmes.

PRINCIPALES CAUSES DE DÉCÈS ET PROBLÈMES DE SANTÉ

Cancers et maladies de l'appareil circulatoire, 1^{res} causes de décès en Bretagne comme en France métropolitaine

1^{re} cause de mortalité en Bretagne

27,1 % Cancers
comme en France métropolitaine (27,7 %)




2^e cause de mortalité en Bretagne

26,6 % Maladies de l'appareil circulatoire
comme en France métropolitaine (24,5 %)

Une mortalité évitable par des mesures de prévention, en recul, principalement chez les hommes, mais qui reste à un niveau préoccupant

La Bretagne, **2^e région** de France métropolitaine avec la **mortalité évitable** chez les moins de 75 ans **la + élevée**

 et une importante **surmortalité** dans la **quasi-totalité des territoires**

4 750 décès évitables avant 75 ans (soit la **1/2 des décès évitables** avant 75 ans) en lien avec des facteurs de risque **accessibles à la prévention primaire**



Des enjeux qui prédominent chez les hommes

+ 20 % Surmortalité prématurée évitable



en lien avec les conséquences de la **consommation de tabac et le suicide**



CANCERS L'impact majeur des cancers sur l'état de santé des Bretons, avec les hommes + concernés que les femmes

3^e pathologie la + fréquemment prise en charge

en Bretagne, après les maladies cardio-neurovasculaires et les maladies respiratoires chroniques

Taux régionaux de prise en charge des cancers



supérieurs au niveau métropolitain **+ 4 %** chez les hommes



inférieurs au niveau métropolitain **- 2 %** chez les femmes

Cancers les + fréquemment pris en charge en 2019

35 285 patients sein féminin

23 511 patients côlon-rectum

7 928 patients trachée, bronches et poumon

Nombre de décès moyens annuels en Bretagne

■ 2003-2007
■ 2013-2017



Cancers responsables du **+ grand nombre de décès** en moyenne annuelle sur la période 2013-2017

1 709 décès trachée, bronches et poumon

977 décès côlon-rectum

639 décès sein féminin

Une **mortalité masculine par cancer + élevée en région** qu'au niveau métropolitain (+ 7 %) et comparable chez les femmes

Chez les femmes, **augmentation de la mortalité par cancer de la trachée, des bronches et du poumon**



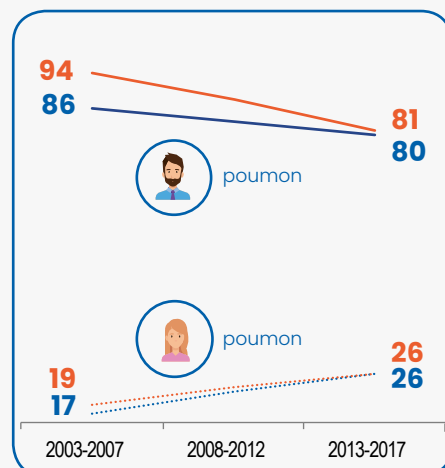
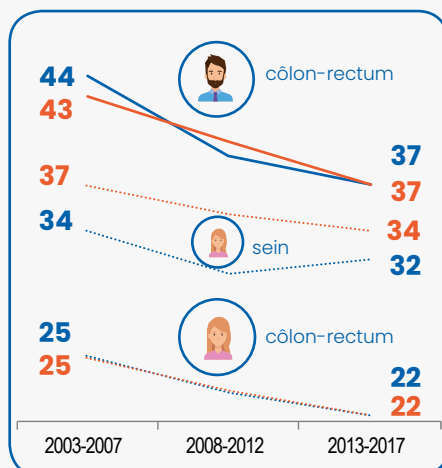
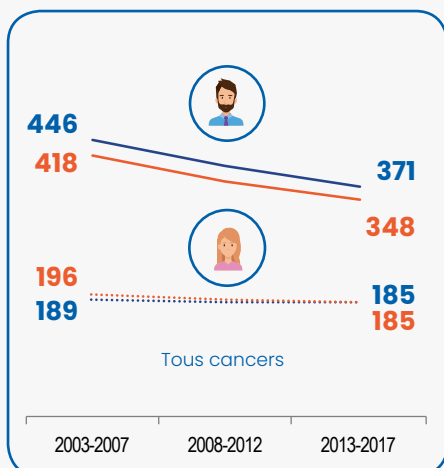
+ forte mortalité pour le cancer de la trachée, des bronches et du poumon dans l'ouest de la région



Des enjeux en matière de **dépistage organisé** dans plusieurs territoires

Mortalité par cancer en 2013-2017 selon le sexe et évolution

— Bretagne — France métropolitaine



Sources : Inserm CépiDc, Insee - Exploitation ORS Bretagne - Taux standardisés sur l'âge pour 100 000 hommes ou femmes.



État de santé

MALADIES DE L'APPAREIL CIRCULATOIRE **Surmortalité par rapport à la moyenne métropolitaine malgré une forte décroissance**

1^{re} pathologie la + fréquemment prise en charge en Bretagne chez les hommes comme chez les femmes

1^{re} cause de décès chez les bretonnes

2^e cause de décès chez les bretons

Nombre de décès moyens annuels en Bretagne

2003-2007
2013-2017



Un positionnement régional défavorable avec des **taux de mortalité supérieurs** à la moyenne métropolitaine tandis que les taux de prévalence sont inférieurs



Taux de mortalité

+14%
/ à la moyenne nationale



+15%
/ à la moyenne nationale

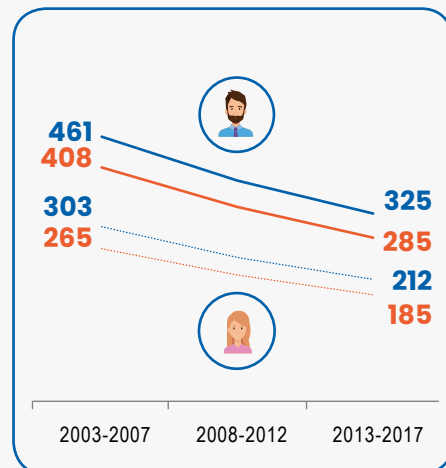


Tous les territoires en surmortalité par rapport au niveau national

-30% sur la dernière décennie
Une mortalité en nette diminution à un rythme aussi soutenu dans la région qu'en France métropolitaine

Mortalité par maladie de l'appareil circulatoire en 2013-2017 selon le sexe et évolution

— Bretagne — France métropolitaine



Sources : Inserm CépiDc, Insee - Exploitation ORS Bretagne - Taux standardisés sur l'âge pour 100 000 hommes ou femmes.

SANTÉ MENTALE **Des indicateurs moins favorables qu'au niveau national**

Fréquence des **traitements psychotropes + élevée** en Bretagne

13% suit un traitement régulier
11% en France métropolitaine en 2019



Surtout les femmes

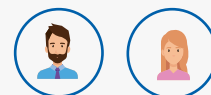
Anxiolytiques
85 femmes sur 1 000
vs 52 hommes

Antidépresseurs
88 femmes sur 1 000
vs 47 hommes

Une mortalité par suicide très élevée en Bretagne

713 décès par an en moyenne en 2013-2017

+50% environ / à la moyenne nationale



hommes comme **femmes**



Certains territoires enregistrent des **valeurs particulièrement élevées**

Lorient-Quimperlé

+86% / à la moyenne nationale



Armor
+77%



+81% / à la moyenne nationale



État de santé

MALADIES RESPIRATOIRES Une mortalité + élevée qu'au plan national, surtout chez les femmes

2^e pathologie la + fréquemment prise en charge en Bretagne après les maladies cardio-neurovasculaires



Des **taux de prévalence + élevés** chez les hommes

Une **situation défavorable** chez **les hommes** /à la France métropolitaine



Des **taux de mortalité + élevés** chez les hommes



mais une **surmortalité + importante** chez les femmes (+19% vs +12% chez les hommes)



une **surmortalité féminine** dans la **quasi-totalité des territoires**

ALCOOL Une forte mortalité en lien avec l'alcool en Bretagne, particulièrement chez les hommes



7/10 patients pris en charge **sont des hommes**



Des **taux de prises en charge supérieurs au niveau national**, chez les hommes comme chez les femmes de la région



Les territoires de **l'ouest de la région** particulièrement concernés



Des **taux de mortalité + élevés** chez les hommes que chez les femmes

Une **surmortalité** vis-à-vis de la moyenne métropolitaine qui concerne **davantage les hommes**



+34%



+17%

/ à la moyenne nationale



Certains territoires enregistrent des valeurs de **surmortalité masculine** particulièrement élevées



Lorient-Quimperlé **+51%**

Armor **+49%**

Finistère Penn Ar Bed **+47%**

Cœur de Breizh **+45%**

/ à la moyenne nationale

MALADIES NEURODÉGÉNÉRATIVES Plus fréquentes chez les femmes et une mortalité en hausse pour les deux sexes



6/10 patients pris en charge **sont des femmes**

avec des **taux de prévalence proches** du niveau métropolitain

Maladie d'Alzheimer



74% des patients **sont des femmes**

C'est la **cause de décès la + fréquente**



Une **mortalité par maladies du système nerveux supérieure de 5%** /à la France métropolitaine pour chaque genre



en progression en région comme en France métropolitaine **notamment chez les femmes**



Plus forts taux de mortalité dans les territoires situés **à l'ouest de la région**



Santé des populations aux différents âges de la vie

ENFANTS DE - DE 5 ANS $\approx 5\%$ de la pop. en 2018

170 672 enfants Proportion **stable d'ici 2050**

144 décès en moyenne annuelle en 2008-2017

1^{re} cause de décès les affections d'origine périnatale

Affections cardiaques et psychiatriques maladies chroniques les + fréquentes



/ À LA FRANCE MÉTROPOLITAINE

Mortalité infantile (< 1an) en Bretagne **proche de celle de la France**

ENFANTS DE 5 ET 14 ANS $\approx 12\%$ de la pop. en 2018

407 963 enfants Proportion **en légère baisse d'ici 2050** (11 %)

33 décès en moyenne annuelle en 2008-2017 dont **1/3 de décès évitables**

Causes externes, tumeurs et maladies du système nerveux principales causes de décès

Affections psychiatriques 1^{er} motif de prise en charge en ALD



/ À LA FRANCE MÉTROPOLITAINE

Mortalité liée aux causes externes (y.c. accidents de la vie courante) et aux maladies du système nerveux + **élevée**, mais **moindre fréquence des cancers**

ENTRE 15 ET 29 ANS $\approx 16\%$ de la pop. en 2018

545 690 adolescents et jeunes adultes Proportion **en légère baisse d'ici 2050** % des **25-34 ans peu ou pas diplômés 2 fois + faible** qu'au niveau national (6 % vs 12 %)

221 décès en moyenne annuelle

Suicides, puis accidents de la circulation principales causes de décès

Affections psychiatriques 1^{er} motif de prise en charge en ALD



/ À LA FRANCE MÉTROPOLITAINE

Surmortalité générale chez les garçons comme chez les filles, avec une **part de suicides nettement >**

LES 75 ANS ET + $\approx 11\%$ de la pop. en 2018

350 500 personnes Population **en forte croissance** **709 500** en 2050, dont **180 000** en **perte d'autonomie**

Revenus - élevés qu'en France

+ de 4 pers./10 seules chez elles

Maladies de l'appareil circulatoire 1^{re} cause de décès et de prise en charge

Traitements **anti-hypertenseurs réguliers pour les 2/3** de cette classe d'âge



/ À LA FRANCE MÉTROPOLITAINE

Mortalité en baisse, mais + **élevée en Bretagne**, tant chez les hommes que chez les femmes. Un recours aux **traitements psychotropes + important**



Personnes en situation de handicap

65 000 personnes de 20-64 ans bénéficiaires de l'**AAH**¹

3,6% Bretagne

> 3,1% France métrop.

14 000 jeunes de -de 20 ans bénéficiaires de l'**AAEH**²

1,7% Bretagne

< 2,3% France métrop.



Situations différentes d'un territoire à l'autre

Part **croissante** du **nombre d'élèves bretons scolarisés en situation de handicap**

¹Allocation aux adultes handicapés / ²Allocation d'éducation de l'enfant handicapé.



Personnes en situation de précarité/pauvreté

Des indicateurs + **favorables qu'au plan national** en matière de **chômage** et de bénéficiaires de **prestations sociales...**



... surtout dans les territoires **à l'est de la région**

Un **taux de pauvreté inférieur à la moyenne nationale**

Mais **10%** des Bretons concernés

Surtout les **-30 ans**