

# Les pollens en Bretagne

## AULNE



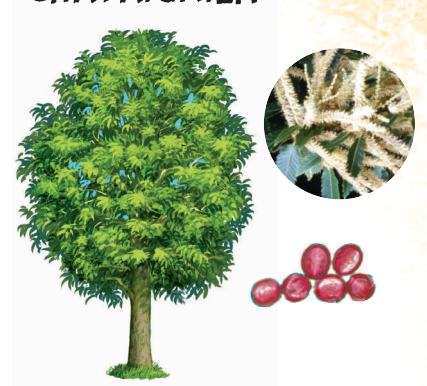
Période de pollinisation : mars à avril  
**Risque allergique : 3**

## BOULEAU



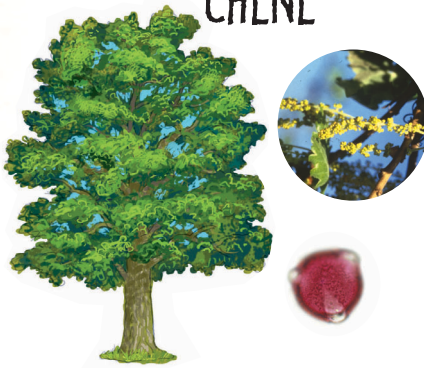
Période de pollinisation : mars à avril  
**Risque allergique : 5**

## CHATAIGNIER



Période de pollinisation : juin  
**Risque allergique : 1**

## CHÊNE



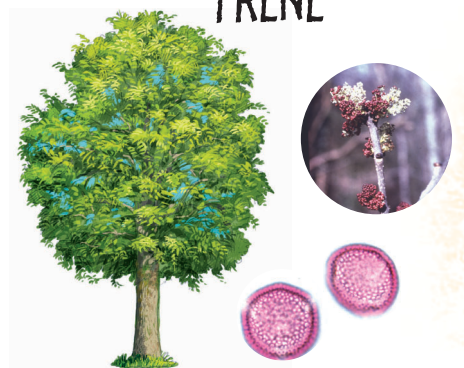
Période de pollinisation : avril à mai  
**Risque allergique : 3**

## CYPRÈS



Période de pollinisation : mars à avril  
**Risque allergique : 5**

## FRÊNE



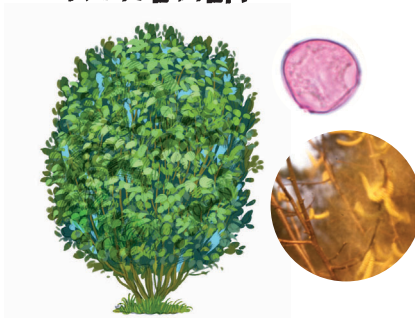
Période de pollinisation : avril à juin  
**Risque allergique : 3**

## GRAMINÉES



Période de pollinisation : mai à juillet  
**Risque allergique : 5**

## NOISETIER



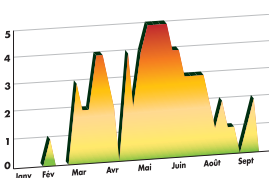
Période de pollinisation : mars à avril  
**Risque allergique : 3**

## URTICACÉES



Période de pollinisation : mai à octobre  
**Risque allergique : 4**

### RISQUE ALLERGIQUE RENNES 2005



Risque allergique  
 0  
 1  
 2  
 3  
 4  
 5

### POLLENS ALLERGISANTS RENNES 2005

	Février 1-15, 16-28	Mars 1-15, 16-31	Avril 1-15, 16-30		Mai 1-15, 16-31		Juin 1-15, 16-30		Juillet 1-15, 16-31		Août 1-15, 16-31		Septembre 1-15, 16-30	
Cyprés	159	13	243	569	37	349	219	91	31	13	14	29	11	2
Bouleau			571	326	489	123	6							
Chêne			7	25	2325	760	106	11	2					
Graminées		6	13	8	32	112	955	2585	1142	542	247	69	8	47
Urticacées				4	8	81	1484	1194	318	264	344	248	40	14
Frêne	50	4	128	17	5									

Exprimés en grains de pollens par m<sup>3</sup>



Station de surveillance  
 Aéro-pollinique  
 captair@ch-dinan.fr



Ministère de la Santé  
 et des Solidariétés