



INAUGURATION DES NOUVEAUX LOCAUX DU CH DOUARNENEZ

Madame, Monsieur,

Nous avons l'honneur et le plaisir de vous convier à l'inauguration des nouveaux locaux et espaces rénovés du CH de Douarnenez, le 26 novembre prochain, dès 14 h, en présence de Madame Elise NOGUERA, Directrice générale ARS Bretagne, de Madame Jocelyne POITEVIN, Maire de Douarnenez et Présidente du Conseil de Surveillance du CH Douarnenez, et des élus du territoire.

Cet événement vous permettra de découvrir de l'ensemble des évolutions mises en œuvre lors de la première étape de notre projet architectural 2021-2024, mais également d'être informés des nombreux changements à venir sur la seconde phase de notre plan architectural 2024-2030.



UNE MODERNISATION D'ENVERGURE

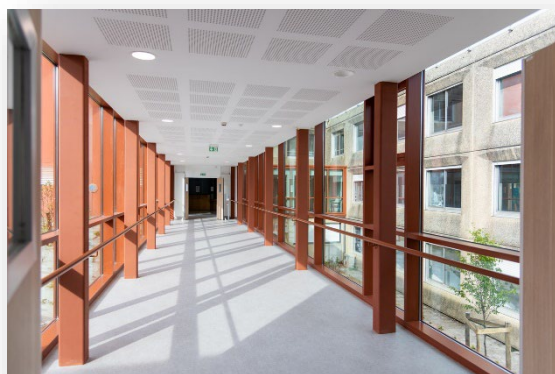


Cette modernisation d'envergure répond à différents enjeux du présent et du futur : moderniser pour améliorer l'accueil et la prise en charge des patients, ainsi que les conditions de travail des professionnels, mais également créer dès aujourd'hui les bases de l'hôpital de demain.

En ce sens, la transformation du CH Douarnenez sera évidemment globale, et pas uniquement architecturale. La modernisation du CH Douarnenez touche à la fois sa structure, son image et son organisation interne et territoriale. Cette métamorphose, dont l'architecture hospitalière est un corollaire, sera évoquée dans la suite de ce communiqué, mais également présentée lors de ce temps fort.

Vous en prendrez concrètement la mesure en découvrant le nouveau film de présentation du CH de Douarnenez, mais également sa plaquette inédite.

Enfin, une exposition retraçant l'histoire architecturale du CH Douarnenez vous sera proposée.



2021-2024 : FAIRE FACE AUX ENJEUX DU PRESENT

Le projet architectural de Douarnenez a vu le jour dès 2016. Le projet Médical définissant les orientations à poursuivre pour 2016-2020 est dès lors engagé et soutenu par l'ARS. Le périmètre de la restructuration de l'établissement est révisé en 2018. Les travaux commencent en 2021 et les premiers services neufs ou remis à neuf sont réceptionnés dès 2022 :



- Mars 2021 : Lancement démolition bâtiment CPP
- Septembre 2021 : Lancement construction extension. Restructuration plateau technique interventionnel
- Avril 2022 : Réception Plateau technique interventionnel. Restructuration bloc interventionnel
- Octobre 2022 : Réception bloc interventionnel
- Janvier 2023. Restructuration MPU
- Avril 2023 : Réception de l'extension. Restructuration bâtiment 1 (Consultations, Cardiologie, Hopital de Jour, UEFA)
- Décembre 2023 : Aménagement Médecine post-urgences
- Février 2024 : Réception Plateau polyvalent de consultations
- Avril 2024 : Réception Hôpital de jour de médecine et service de cardiologie

Ce qui représente un investissement financier de 14,5M€ en terme de travaux et de 720k€ en terme d'équipements.

En tout, 3 490 m² de surfaces sont restructurées pendant cette période, et 1700 m² de surfaces neuves sortent de terre.



En parallèle, plusieurs mesures phares engagées dans l'établissement :

- simplification et modernisation du parcours administratif patient
- Engagement dans une démarche de transformation du modèle de management

- Définition des nouvelles lignes directrices de gestion (LDG) des ressources humaines
- Amélioration de l'attractivité des EHPAD par une dynamique de valorisation et d'innovation)

2024-2030 : DRESSER LES BASES DE L'HOPITAL DE DEMAIN

Les prochaines étapes seront tout aussi fondamentales, puisqu'elles concernent la rénovation des Urgences, l'extension du service d'imagerie médicale, avec l'intégration d'un IRM, le plan de rénovation et d'extension des unités de médecine, la relocalisation intégrée du centre périnatal de proximité (actuellement dans un bâtiment modulaire), et enfin la création d'un bâtiment pour les services support du centre hospitalier, le but étant d'optimiser le fonctionnement du CH en rassemblant ses différentes unités.



Ces évolutions structurelles et architecturales, au-delà de moderniser le CH de Douarnenez, d'en accroître l'attractivité, de renforcer le bien-être de sa patientèle et de son personnel, lui donneront aussi les moyens de ses ambitions de proximité, en le rendant plus ouvert encore sur son territoire, plus proactif et apte à mener les meilleures coopérations de santé, à lier les meilleurs partenariats territoriaux, pour conduire la prise en charge globale de sa population au plus proche de la perfection.

Pour plus d'informations sur cet événement, merci de contacter Tiphaine ROMAN, au 03 98 75 16 24 ou au 06 68 71 61 39, ou par mail à tiphaine.roman@ch-douarnenez.fr.