

# DÉCHETS LIÉS AUX SOINS : PRENONS LE TEMPS DE BIEN LES TRIER !



**POUR LES PATIENTS EN AUTO-TRAITEMENT**

Pour prendre soin de ma santé, je peux réaliser moi-même et à mon domicile certains actes de diagnostic, de suivi ou de traitement médical.

Certains déchets que je produis à cette occasion peuvent présenter un risque infectieux, un risque toxique ou un risque de blessure. Ils doivent donc être éliminés selon une filière spécifique.

**Il est essentiel de bien les trier.**

## Qui est concerné ?

Toute personne s'administrant un traitement médical par ses propres moyens, réalisant de l'auto-surveillance ou des autotests à domicile.



## Pourquoi trier ?

Pour préserver la santé de mon entourage, la santé du personnel chargé de la collecte, du transport et du traitement des déchets et protéger l'environnement.

# Quels bons gestes adopter ?

## Déchets d'Activités de Soins Non Dangereux (DASND)

Déchets peu ou pas souillés de sang, non perforants et sans risque d'écoulement



*Masque, poche d'alimentation, matériel pour pansement après retrait, protection urinaire, étui pénien, tubulure d'alimentation, compresse, bande, matériel pour stomie, gant, bandelette à glycémie, matériel pour autotest (mettre dans un double emballage), poche à urine, coton,...*

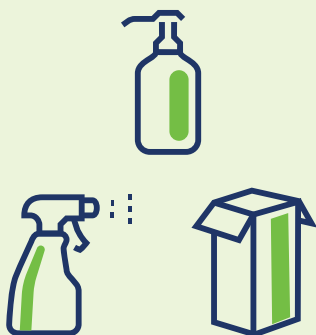


Bac à ordures ménagères  
de l'utilisateur

## Emballages en carton ou en plastique



Uniquement les flacons  
vides et emballages cartons

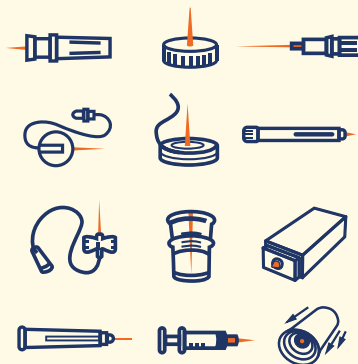


BAC DE TRI SÉLECTIF  
DE L'USAGER

## Déchets d'Activités de Soins à Risques Infectieux (DASRI)

Déchets perforants  
sans électronique  
(sécurisés ou non) :

piquants, coupants,  
tranchants



*Lancette et auto-piqueur à barillet,  
aiguille, micro-perfuseur, set de transfert,  
autopiqueur, cathéter, stylo avec aiguille  
sertie ou rétractable, seringue avec aiguille  
solidaire, applicateur*

Source : DASTRI



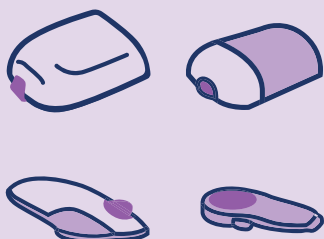
Pour les personnes  
en auto-traitement,  
boîtes remises  
gratuitement  
en pharmacie



RETOUR  
EN PHARMACIE

## Déchets d'Activités de Soins à Risques Infectieux avec électroniques (e-DASRI)

### Déchets perforants avec électronique



*Pompe patch, applicateur, transmetteur, pompes patch Omnipod d'Insulet, capteur de glucose Dexcom G6, pompe Medtrum...*

Source : DASTRI



Pour les personnes en auto-traitement, boîtes remises gratuitement en pharmacie

## Médicaments

### Médicaments Non Utilisés (MNU), périmés ou usagés



stylo seul sans aiguille



**RETOUR  
EN PHARMACIE**

Des lieux de collecte sont à ma disposition à proximité de mon domicile.

## Pour plus d'informations sur la filière de collecte des déchets perforants :



Trouver un point de collecte près de chez soi ou rapporter ses déchets de soins à risques et ses e-déchets :

[www.dastri.fr/nous-collectons/](http://www.dastri.fr/nous-collectons/)



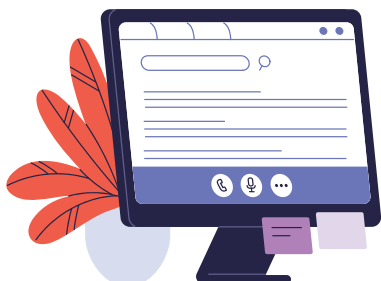
En savoir plus sur la filière qui collecte les DASRI perforants

[https://sante.gouv.fr/IMG/pdf/Depliant\\_Dasri\\_Internet\\_v2.pdf](https://sante.gouv.fr/IMG/pdf/Depliant_Dasri_Internet_v2.pdf)

Si je me pose des questions, je peux aussi interroger un professionnel de santé (l'infirmier qui vient à mon domicile, mon médecin traitant...)



## Liens utiles :



### Site DASTRI patients :

[www.dastri.fr/patients/](http://www.dastri.fr/patients/)

### Site CPIAS Bretagne :

<https://cpiasbretagne.chu-rennes.fr/CPIas-Bretagne/pages/CPIasBretagne-Usagers.php>

### Site ARS Bretagne :

[www.bretagne.ars.sante.fr/comment-et-ou-eliminer-mes-dechets-de-soins](http://www.bretagne.ars.sante.fr/comment-et-ou-eliminer-mes-dechets-de-soins)

Réalisé dans le cadre du Plan régional de prévention et de gestion des déchets avec la contribution du CPIas Bretagne, de l'URPS Infirmiers libéraux et de l'UNA Bretagne

Le Ciré Jaune x Gosselin design & digital - RCS Rennes 480 918 366 - 09/2023