



Activité des établissements

Les établissements bretons de santé

**Médecine, Chirurgie,
Obstétrique
(MCO)**

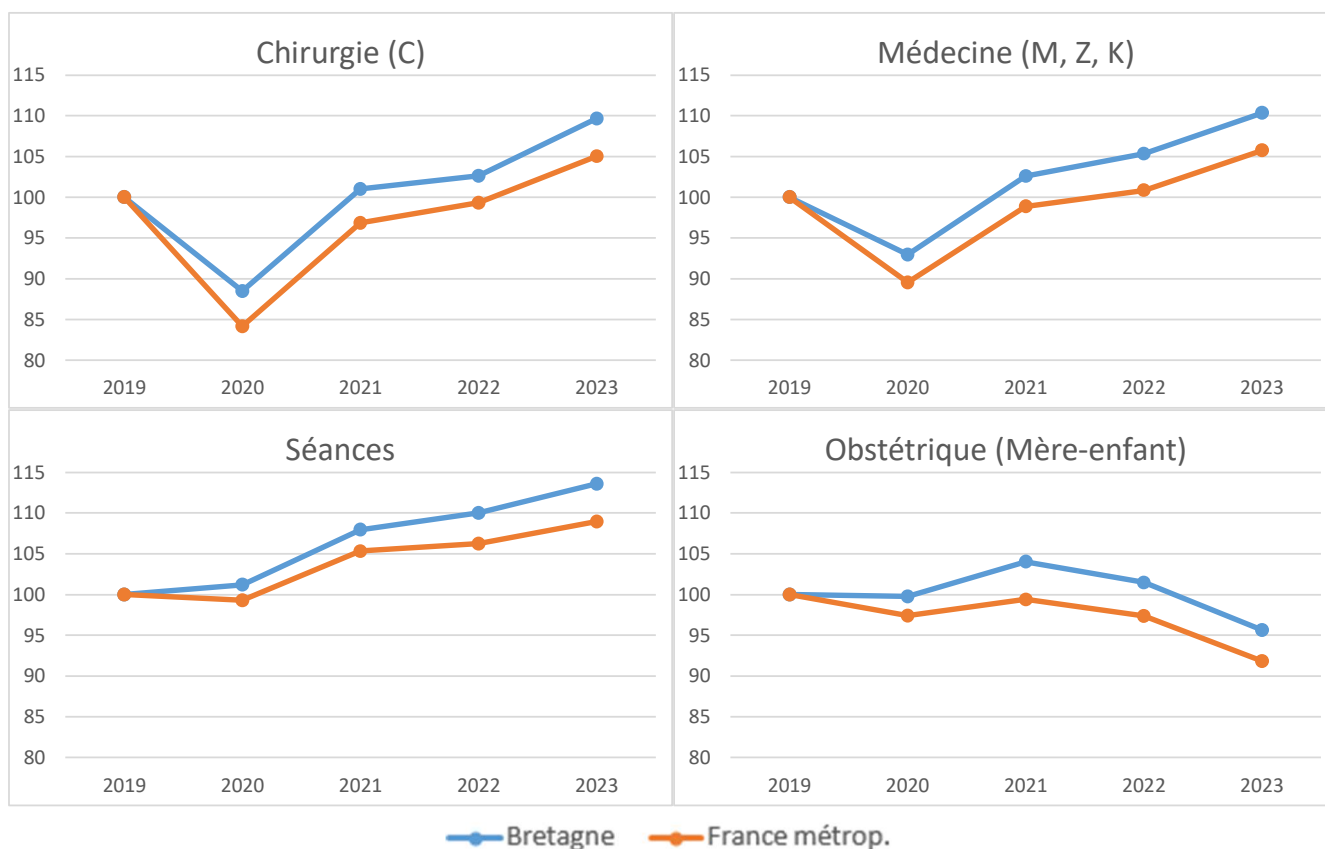
Annexes

Bilan PMSI 2023

L'activité MCO en Bretagne en 2023

En Bretagne, le volume d'activité de médecine, chirurgie et obstétrique (MCO) a augmenté de 10,3 % sur 5 ans (depuis 2019), soit presque deux fois plus que l'augmentation en France métropolitaine (+ 5,7 %).

En 2023, la Bretagne affiche une croissance de 4,2 % du nombre de séjours et séances de l'activité MCO par rapport à 2022. Cette augmentation est légèrement supérieure à celle du national (+ 3,7 %).



Évolution du nombre de séjours (et séances) entre 2019 et 2023 en Bretagne et en France métropolitaine (base 100 en 2019).

Concernant l'évolution par catégorie d'activité, **l'activité de chirurgie** est celle qui a connu la plus forte progression en Bretagne et en France. Le nombre de séjours a augmenté de 6,8 % par rapport à 2022 (+ 5,7 % en France métropolitaine). La part de chirurgie ambulatoire progresse de 1,3 point cette année passant de 62,7 % en 2022 à 64 % en 2023 et se rapproche du national (64,5 % en 2023). Le volume d'activité de la chirurgie ambulatoire a augmenté de 9,1% en Bretagne et l'activité de chirurgie en hospitalisation complète a augmenté de 3,1 %.

Le volume d'**activité de médecine** augmente de 4,7 % en Bretagne, ce qui est proche du national (+ 4,9%). Cette augmentation est exclusivement liée à celle de la médecine sans nuitée qui est de 11,1 % en Bretagne (+ 9,4% en France). La part de médecine sans nuitée progresse de 2,6 points pour atteindre 45 % mais reste inférieure de presque 5 points au niveau national (49,7 %). L'activité interventionnelle a augmenté de 6,6% par rapport à 2022 (+ 7,3 % en France).

Seule **l'activité d'obstétrique** a diminué en 2023 avec une évolution de - 5,7 % du volume de séjours en Bretagne (comme en France) par rapport à 2022. Sur 5 ans, la baisse de cette activité est moins marquée en Bretagne (-4,4 %) qu'au national (- 8,2 %).

Le nombre de séances, tous motifs confondus, a augmenté de 3,2 % en Bretagne (+ 2,6 % au niveau national) pour atteindre un volume de presque 450 000 séances en 2023. Cette augmentation est principalement expliquée par la progression du nombre de séances de chimiothérapie tumorale (+ 7,6 %) et non tumorale (+ 5,8 %). A l'inverse, le nombre de séances de radiothérapie a diminué de 4,4% (- 1,4 % au national).

Méthodologie

Périmètre

Les analyses portent sur les données du PMSI MCO 2023 et sont comparées à celles de 2022.

Une tendance est également donnée sur les quatre dernières années.

Les RSA suivants sont exclus :

- Séjours groupés en erreur (CM 90)
- PIE B : prestations inter-établissements, sauf séances de dialyse, chimiothérapie, radiothérapie
- Mort-nés (GHM 15Z10E)

Classification des séjours

Les séjours sont classés suivant la méthodologie dite CAS, définie ainsi :

- **CAS S – Séances** : RSA de séances classés dans la CM 28 (décompte en nombre de séances) ;
- **CAS O et N (ou O14 et O15) – Obstétrique mère-enfant** : RSA de la CMD 14, hormis les IVG (GHM 14Z08Z) qui sont classées en chirurgie, et de la CM 15, y compris les GHM chirurgicaux ;
- **CAS C – Chirurgie** : RSA classés dans un GHM dont le troisième caractère est C (i.e. présence d'un acte classant), hors CM 14 et 15 + RSA des 7 racines de GHM suivantes : 03K02, 05K14, 09Z02, 11K07, 12K06, 14Z08, 23Z03
- **CAS - Interventionnel (ou PI)** : RSA classés dans un GHM dont le troisième caractère est K, hormis les 4 racines classées en chirurgie ci-dessus. L'interventionnel est décrit avec le volet Médecine car il est intégré au périmètre de calcul du taux de médecine de jour.
- **CAS X – Médecine** : RSA classés dans un GHM dont le troisième caractère est M ou Z, hormis les 3 racines classées en chirurgie ci-dessus.

Activité d'hôpital de jour de Médecine, au sens du plan triennal

Périmètre : Séjours de médecine, y compris interventionnelle, hors racines basculées dans le champ de la chirurgie ambulatoire et hors séjours intégralement réalisés en UHCD.

Séjours de médecine en HdJ : parmi ceux retenus ci-dessus, l'HdJ correspond aux séjours avec mode d'entrée domicile (code 8) hors urgences et mode de sortie domicile également.

Les entrées / sorties depuis / vers les EHPAD ou les SSIAD sont pris en compte comme domicile.

Les données 2022 de la Clinique Saint-Michel et Sainte-Anne et de la Polyclinique Quimper Sud, qui ont fusionné en juillet 2022, sont regroupées sous la Clinique Mutualiste de Bretagne Occidentale (CMBO) pour faciliter la comparaison annuelle.

Annexes

Annexe 0-1-Contexte_NAT : Nombre de séjours / séances par activité de soins et évolution sur 5 ans en Bretagne et en France.....	4
Annexe 1-1-Activité_TOH : Nombre de séjours par activité de soins - par territoire de l'offre hospitalière	5
Annexe 1-1-Activité_Catég : Nombre de séjours par activité de soins - par catégorie d'établissement.....	7
Annexe 1-2-Chir_TOH : Nombre de séjours de chirurgie en ambulatoire / HC - par territoire de l'offre hospitalière	9
Annexe 1-2-Chir_Catég : Nombre de séjours de chirurgie en ambulatoire / HC - par catégorie d'établissement.....	11
Annexe 1-3-1-Méd_TOH : Nombre de séjours de médecine en HJ / HC - par territoire de l'offre hospitalière	13
Annexe 1-3-1-Méd-Catég : Nombre de séjours de médecine en HJ / HC - par catégorie d'établissement .	15
Annexe 1-3-2-Méd-Jour_TOH : Part de l'activité de médecine de jour (selon la définition plan triennal*) - par territoire de l'offre hospitalière.....	17
Annexe 1-3-2-Méd-Jour_Catég : Part de l'activité de médecine de jour (selon la définition plan triennal*) - par catégorie d'établissement	19
Annexe 1-4-Séances_TOH : Nombre de séances - par territoire de l'offre hospitalière	21
Annexe 1-4-Séances_Catég : Nombre de séances - par catégorie d'établissement.....	23
ANNEXE 1-5-Dialyse_Site : Nombre de séances de dialyse pris en charge dans les établissements bretons par établissement de soins.....	25
Annexe 1-5-Dialyse_TOH : Nombre de séances prises en charge dans les établissements bretons - par territoire de l'offre hospitalière.....	26
ANNEXE 1-5-Dialyse_Dom : Nombre de séances de dialyse prises en charge à domicile et semaines de traitement par dialyse péritonéale - par établissement de soins	28
Annexe 1-6-Sévérité_Catég : Nombre et répartition des séjours par niveau de sévérité - par établissement et catégorie en médecine et chirurgie*	29
Annexe 1-7-Sévérité_Obst : Nombre et répartition des séjours par niveau de sévérité - par établissement et catégorie en obstétrique*	38
Annexes 2-1-PMCT-Global_Catég : Poids moyen du cas traité (PMCT)	41
ANNEXE 2-2-PMCT-Chir Ambu_Catég : Poids moyen du cas traité (PMCT) - Chirurgie ambulatoire	43
ANNEXE 2-3-PMCT-Chir_HC_Catég : Poids moyen du cas traité (PMCT) - Chirurgie en hospitalisation complète	45
ANNEXE 2-4-PMCT-Méd-HdJ_Catég : Poids moyen du cas traité (PMCT) - Médecine - séjours sans nuitée	47
ANNEXE 2-5-PMCT-Méd-HC_Catég : Poids moyen du cas traité (PMCT) - Médecine en hospitalisation complète	49
ANNEXE 2-6-PMCT-Obst_Catég : Poids moyen du cas traité (PMCT) - Obstétrique	52

Annexe 0-1-Contexte_NAT : Nombre de séjours / séances par activité de soins et évolution sur 5 ans en Bretagne et en France

		2019		2020		2021		2022		2023		
		Nb. Sej.	Evo / 2018	Nb. Sej.	Evo / 2019	Nb. Sej.	Evo / 2020	Nb. Sej.	Evo / 2021	Nb. Sej.	Evo / 2022	Evo 2023 / 2019
Chirurgie (C)	Bretagne	310700	1.0	274895	-11.5	313839	14.2	318888	1.6	340731	6.8	9.7
	France métrop.	6387119	0.6	5375451	-15.8	6185930	15.1	6343544	2.5	6708121	5.7	5.0
Médecine (M, Z, K)	Bretagne	509363	2.9	473498	-7.0	522630	10.4	536625	2.7	562035	4.7	10.3
	France métrop.	10330031	1.4	9249494	-10.5	10214189	10.4	10417349	2.0	10925403	4.9	5.8
Séances	Bretagne	394410	1.1	399198	1.2	425819	6.7	433935	1.9	447969	3.2	13.6
	France métrop.	8721864	2.4	8659807	-0.7	9185578	6.1	9266408	0.9	9503928	2.6	9.0
Obstétrique (Mère-enfant)	Bretagne	74630	-2.2	74458	-0.2	77638	4.3	75733	-2.5	71383	-5.7	-4.4
	France métrop.	1695861	-0.8	1652182	-2.6	1685462	2.0	1651061	-2.0	1557318	-5.7	-8.2
Total	Bretagne	1289103	1.6	1222049	-5.2	1339926	9.6	1365181	1.9	1422118	4.2	10.3
	France métrop.	27134875	1.4	24936934	-8.1	27271159	9.4	27678362	1.5	28694770	3.7	5.7

Source: PMSI MCO, exploitation: ARS Bretagne

Annexe 1-1-Activité_TOH : Nombre de séjours par activité de soins - par territoire de l'offre hospitalière

		TOTAL (séjours + séances)		Chirurgie		Médecine (hors séances, obst.)		Séances		Obstétrique Mère-enfant	
		2023	Evol. / 2022	2023	Evol. / 2022	2023	Evol. / 2022	2023	Evol. / 2022	2023	Evol. / 2022
TFP	CHU Brest	143188	+1,0%	20311	+1,4%	51960	-0,3%	65071	+2,5%	5846	-4,3%
TFP	CH Landerneau	8473	-2,7%	1352	-6,7%	4629	-0,0%	1640	+19,9%	852	-32,4%
TFP	CH Douarnenez	9768	-2,7%	1398	+7,1%	6135	-5,5%	2230	-0,2%	5	+150,0%
TFP	CH Crozon	92	+41,5%	.	-	92	+41,5%	.	-	.	-
TFP	CH Lesneven	196	-12,1%	.	-	183	-11,6%	13	-18,8%	.	-
TFP	CH Lanmeur	125	-5,3%	.	-	125	-5,3%	.	-	.	-
TFP	Cq Pasteur	28880	+11,1%	14729	+23,0%	5776	-0,6%	8375	+2,1%	.	-
TFP	HIA Brest	6962	-1,4%	2322	+0,6%	4640	-2,4%	.	-	.	-
TFP	CH St-Renan	621	+10,3%	.	-	621	+10,3%	.	-	.	-
TFP	HD Pont l'Abbé	10880	+14,6%	253	+187,5%	8758	+10,0%	1836	+31,7%	33	-28,3%
TFP	ILDYS - Site Roscoff	6807	+10,7%	.	-	1643	+11,8%	5164	+10,3%	.	-
TFP	Cq Grand Large	9313	+10,3%	3075	+8,0%	6033	+11,7%	188	+16,8%	17	-52,8%
TFP	Pcq Keraudren	29018	+8,7%	12632	+8,1%	11959	+11,0%	427	+3,1%	4000	+4,4%
TFP	CHIC Quimper	106107	+4,4%	10801	+3,6%	36984	+9,7%	53340	+2,5%	4982	-9,2%
TFP	CH Morlaix	26665	+8,7%	3755	-2,6%	12543	+6,7%	9167	+18,3%	1200	+1,7%
TFP	CMC Baie de Morlaix	9884	+13,6%	5108	+12,6%	3895	+15,0%	881	+13,1%	.	-
TFP	CMBO	32589	+8,2%	18124	+9,6%	10072	+11,8%	4393	-3,7%	.	-
TFP TOTAL TFP		429568	+4,7%	93860	+7,8%	166048	+4,9%	152725	+3,8%	16935	-5,7%
TLQ	Cq Porte de l'Orient	17366	+6,8%	7862	+5,1%	9409	+9,1%	95	-34,5%	.	-
TLQ	ES Le Divit - Ploemeur	151	+8,6%	.	-	151	+8,6%	.	-	.	-
TLQ	GHBS Lorient	112951	+2,7%	12063	+6,9%	41733	+4,6%	53193	+1,4%	5962	-5,7%
TLQ	GCS Cq du TER	12379	+7,0%	10880	+12,9%	1436	-22,9%	63	-7,4%	.	-
TLQ TOTAL TLQ		142847	+3,6%	30805	+8,5%	52729	+4,4%	53351	+1,3%	5962	-5,7%
TBA	CH Ploërmel	12856	-0,7%	2764	-0,8%	7497	-1,4%	1207	+6,4%	1388	-2,3%
TBA	CH Le Palais	781	+17,6%	.	-	728	+26,8%	50	-42,5%	3	+0%
TBA	Cq Augustines	2382	+17,7%	34	+209,1%	2348	+16,8%	.	-	.	-
TBA	HP Océane	50514	+6,5%	24023	+8,8%	13789	+3,7%	10601	+10,5%	2101	-14,0%
TBA	CHBA Vannes	76915	+4,4%	11086	+3,2%	32438	+1,4%	28809	+10,4%	4582	-5,5%
TBA TOTAL TBA		143448	+4,9%	37907	+6,4%	56800	+2,4%	40667	+10,1%	8074	-7,4%
THB	CH Fougères	12922	-2,0%	2162	-1,7%	8632	-0,7%	633	+9,5%	1495	-12,9%
THB	CH Redon	11812	+6,4%	2621	-0,2%	7397	+11,1%	851	+29,5%	943	-18,6%
THB	CH Vitré	9446	+4,5%	1947	+16,0%	4936	+1,2%	998	+17,3%	1565	-4,3%
THB	CH Bain de Bretagne	656	+22,8%	.	-	609	+18,7%	47	+123,8%	.	-
THB	CH La Guerche	290	-4,0%	.	-	290	-2,7%	.	-	.	-
THB	CHP St-Grégoire	69048	+8,5%	32553	+8,9%	19486	+12,0%	13007	+9,0%	4002	-9,8%
THB	Cq La Sagesse	26211	+8,4%	12879	+10,8%	5170	+12,4%	398	+68,6%	7764	+0,5%
THB	Cq St-Yves	264	-6,4%	.	-	262	-2,6%	2	-84,6%	.	-
THB	CH Janzé	238	+32,2%	.	-	238	+32,2%	.	-	.	-
THB	CRLCC E. Marquis	57746	-3,5%	1881	+8,0%	3717	+27,9%	52147	-5,5%	1	-
THB	Pôle gériatrique rennais	2598	+5,9%	4	+0%	2533	+7,0%	61	-25,6%	.	-
THB	HP Sévigné	34563	+6,3%	19110	+7,9%	7883	+1,6%	7570	+7,3%	.	-
THB	CHU Rennes	139265	+2,9%	26080	+1,9%	73428	+4,3%	30460	+1,9%	9297	-1,5%
THB	CH Marches de Bretagne	189	-19,6%	.	-	189	-19,6%	.	-	.	-
THB	Pcq St-Laurent	25058	+2,9%	11111	+5,2%	13137	+2,4%	810	-16,0%	.	-

		TOTAL (séjours + séances)		Chirurgie		Médecine (hors séances, obst.)		Séances		Obstétrique Mère-enfant	
		2023	Evol. / 2022	2023	Evol. / 2022	2023	Evol. / 2022	2023	Evol. / 2022	2023	Evol. / 2022
THB	CH Brocéliande	236	-7,8%	.	-	236	-7,8%	.	-	.	-
THB	TOTAL THB	390542	+3,5%	110348	+6,5%	148143	+5,6%	106984	-0,5%	25067	-4,0%
TSM	CH Dinan	19260	+8,3%	212	-9,4%	15279	+11,3%	3397	+0,8%	372	-18,6%
TSM	Pcq Pays de Rance	9802	-1,0%	5830	-4,5%	3937	+6,1%	35	-59,8%	.	-
TSM	CH St-Malo	54025	+6,9%	5893	+9,1%	29715	+6,5%	14820	+11,1%	3597	-7,7%
TSM	CH Dinard	544	+2,1%	1	-	519	-2,6%	24	-	.	-
TSM	Cq Côte d'Emeraude	18055	+10,8%	10056	+12,7%	4450	+16,7%	3549	-0,3%	.	-
TSM	Cq St-Joseph	630	+72,6%	.	-	595	+63,5%	35	+3 400,0%	.	-
TSM	TOTAL TSM	102316	+7,2%	21992	+6,4%	54495	+8,9%	21860	+7,4%	3969	-8,9%
TA	CH St-Brieuc	83488	+3,2%	9880	+1,3%	32147	-2,1%	35713	+9,6%	5748	+0,7%
TA	CH Guingamp	14722	-0,7%	2766	-9,8%	10134	+9,5%	1488	+1,7%	334	-68,0%
TA	CH Lannion	18037	+0,9%	2115	-3,8%	9960	+5,0%	4704	-4,9%	1258	+1,4%
TA	Pcq Trégor	8080	-1,6%	4228	+1,5%	1693	-7,7%	2159	-2,4%	.	-
TA	CH Paimpol	7233	+12,7%	82	-4,7%	5610	+10,4%	1534	+23,3%	7	+40,0%
TA	CH Tréguier	766	+8,3%	.	-	755	+6,8%	11	-	.	-
TA	CH Penthièvre et Poudouvre	632	+31,4%	.	-	632	+31,7%	.	-	.	-
TA	HP Côtes d'Armor	40341	+5,7%	17914	+11,4%	7852	+1,8%	12576	+1,1%	1999	+2,9%
TA	TOTAL TA	173299	+3,4%	36985	+4,6%	68783	+2,0%	58185	+6,0%	9346	-6,0%
TCB	CHS Plouguernevel	183	+6,4%	.	-	183	+6,4%	.	-	.	-
TCB	CH Guéméné-sur-Scorff	206	+10,2%	.	-	206	+10,2%	.	-	.	-
TCB	Pcq Pontivy	8712	+9,0%	5441	+9,9%	3177	+8,2%	90	-9,1%	4	-20,0%
TCB	CHCB Pontivy	30997	-1,2%	3393	+4,4%	11471	+0,5%	14107	-2,0%	2026	-13,0%
TCB	TOTAL TCB	40098	+0,9%	8834	+7,7%	15037	+2,2%	14197	-2,0%	2030	-13,1%
	TOUS Ets	1422118	+4,2%	340731	+6,8%	562035	+4,7%	447969	+3,2%	71383	-5,7%

Source : PMSI MCO, exploitation: ARS Bretagne

Annexe 1-1-Activité_Catég : Nombre de séjours par activité de soins - par catégorie d'établissement

		TOTAL (séjours + séances)		Chirurgie		Médecine (hors séances, obst.)		Séances		Obstétrique Mère-enfant	
		2023	Evol. / 2022	2023	Evol. / 2022	2023	Evol. / 2022	2023	Evol. / 2022	2023	Evol. / 2022
CH	CH Dinan	19260	+8,3%	212	-9,4%	15279	+11,3%	3397	+0,8%	372	-18,6%
CH	CH Guingamp	14722	-0,7%	2766	-9,8%	10134	+9,5%	1488	+1,7%	334	-68,0%
CH	CH Lannion	18037	+0,9%	2115	-3,8%	9960	+5,0%	4704	-4,9%	1258	+1,4%
CH	CH Paimpol	7233	+12,7%	82	-4,7%	5610	+10,4%	1534	+23,3%	7	+40,0%
CH	CH Landerneau	8473	-2,7%	1352	-6,7%	4629	-0,0%	1640	+19,9%	852	-32,4%
CH	CH Douarnenez	9768	-2,7%	1398	+7,1%	6135	-5,5%	2230	-0,2%	5	+150,0%
CH	HIA Brest	6962	-1,4%	2322	+0,6%	4640	-2,4%	.	-	.	-
CH	HD Pont l'Abbé	10880	+14,6%	253	+187,5%	8758	+10,0%	1836	+31,7%	33	-28,3%
CH	CH Morlaix	26665	+8,7%	3755	-2,6%	12543	+6,7%	9167	+18,3%	1200	+1,7%
CH	CH Fougères	12922	-2,0%	2162	-1,7%	8632	-0,7%	633	+9,5%	1495	-12,9%
CH	CH Redon	11812	+6,4%	2621	-0,2%	7397	+11,1%	851	+29,5%	943	-18,6%
CH	CH Vitré	9446	+4,5%	1947	+16,0%	4936	+1,2%	998	+17,3%	1565	-4,3%
CH	CH Ploërmel	12856	-0,7%	2764	-0,8%	7497	-1,4%	1207	+6,4%	1388	-2,3%
CH	TOTAL CH	169036	+3,7%	23749	-0,5%	106150	+5,1%	29685	+10,0%	9452	-15,4%
CH de référence	CH St-Brieuc	83488	+3,2%	9880	+1,3%	32147	-2,1%	35713	+9,6%	5748	+0,7%
CH de référence	CHIC Quimper	106107	+4,4%	10801	+3,6%	36984	+9,7%	53340	+2,5%	4982	-9,2%
CH de référence	CH St-Malo	54025	+6,9%	5893	+9,1%	29715	+6,5%	14820	+11,1%	3597	-7,7%
CH de référence	GHBS Lorient	112951	+2,7%	12063	+6,9%	41733	+4,6%	53193	+1,4%	5962	-5,7%
CH de référence	CHCB Pontivy	30997	-1,2%	3393	+4,4%	11471	+0,5%	14107	-2,0%	2026	-13,0%
CH de référence	CHBA Vannes	76915	+4,4%	11086	+3,2%	32438	+1,4%	28809	+10,4%	4582	-5,5%
CH de référence	TOTAL CH de référence	464483	+3,6%	53116	+4,4%	184488	+3,8%	199982	+4,7%	26897	-5,9%
CHU	CHU Brest	143188	+1,0%	20311	+1,4%	51960	-0,3%	65071	+2,5%	5846	-4,3%
CHU	CHU Rennes	139265	+2,9%	26080	+1,9%	73428	+4,3%	30460	+1,9%	9297	-1,5%
CHU	TOTAL CHU	282453	+1,9%	46391	+1,7%	125388	+2,3%	95531	+2,3%	15143	-2,6%
CLCC	CRLCC E. Marquis	57746	-3,5%	1881	+8,0%	3717	+27,9%	52147	-5,5%	1	-
CLCC	TOTAL CLCC	57746	-3,5%	1881	+8,0%	3717	+27,9%	52147	-5,5%	1	-
Clinique ESPIC	Cq La Sagesse	26211	+8,4%	12879	+10,8%	5170	+12,4%	398	+68,6%	7764	+0,5%
Clinique ESPIC	Pcq St-Laurent	25058	+2,9%	11111	+5,2%	13137	+2,4%	810	-16,0%	.	-
Clinique ESPIC	Cq Porte de l'Orient	17366	+6,8%	7862	+5,1%	9409	+9,1%	95	-34,5%	.	-
Clinique ESPIC	GCS Cq du TER	12379	+7,0%	10880	+12,9%	1436	-22,9%	63	-7,4%	.	-
Clinique ESPIC	TOTAL Clinique ESPIC	81014	+6,1%	42732	+8,7%	29152	+4,4%	1366	-3,3%	7764	+0,5%
Ets de proximité	CHS Plouguernevel	183	+6,4%	.	-	183	+6,4%	.	-	.	-
Ets de proximité	CH Tréguier	766	+8,3%	.	-	755	+6,8%	11	-	.	-
Ets de proximité	CH Penthièvre et Poudouvre	632	+31,4%	.	-	632	+31,7%	.	-	.	-
Ets de proximité	CH Crozon	92	+41,5%	.	-	92	+41,5%	.	-	.	-
Ets de proximité	CH Lesneven	196	-12,1%	.	-	183	-11,6%	13	-18,8%	.	-
Ets de proximité	CH Lanmeur	125	-5,3%	.	-	125	-5,3%	.	-	.	-
Ets de proximité	CH St-Renan	621	+10,3%	.	-	621	+10,3%	.	-	.	-
Ets de proximité	ILDYS - Site Roscoff	6807	+10,7%	.	-	1643	+11,8%	5164	+10,3%	.	-
Ets de proximité	CH Bain de Bretagne	656	+22,8%	.	-	609	+18,7%	47	+123,8%	.	-
Ets de proximité	CH Dinard	544	+2,1%	1	-	519	-2,6%	24	-	.	-
Ets de proximité	CH La Guerche	290	-4,0%	.	-	290	-2,7%	.	-	.	-
Ets de proximité	Cq St-Joseph	630	+72,6%	.	-	595	+63,5%	35	+3400,0%	.	-
Ets de proximité	Cq St-Yves	264	-6,4%	.	-	262	-2,6%	2	-84,6%	.	-
Ets de proximité	CH Janzé	238	+32,2%	.	-	238	+32,2%	.	-	.	-

		TOTAL (séjours + séances)		Chirurgie		Médecine (hors séances, obst.)		Séances		Obstétrique Mère-enfant	
		2023	Evol. / 2022	2023	Evol. / 2022	2023	Evol. / 2022	2023	Evol. / 2022	2023	Evol. / 2022
Ets de proximité	Pôle gériatrique rennais	2598	+5,9%	4	+0%	2533	+7,0%	61	-25,6%	.	-
Ets de proximité	CH Marches de Bretagne	189	-19,6%	.	-	189	-19,6%	.	-	.	-
Ets de proximité	CH Brocéliande	236	-7,8%	.	-	236	-7,8%	.	-	.	-
Ets de proximité	CH Le Palais	781	+17,6%	.	-	728	+26,8%	50	-42,5%	3	+0%
Ets de proximité	Cq Augustines	2382	+17,7%	34	+209,1 %	2348	+16,8%	.	-	.	-
Ets de proximité	CH Guéméné-sur-Scorff	206	+10,2%	.	-	206	+10,2%	.	-	.	-
Ets de proximité	ES Le Divit - Ploemeur	151	+8,6%	.	-	151	+8,6%	.	-	.	-
Ets de proximité	TOTAL Ets de proximité	18587	+11,7%	39	+143,8 %	13138	+12,1%	5407	+10,2%	3	+0%
Ets ex-OQN	Pcq Trégor	8080	-1,6%	4228	+1,5%	1693	-7,7%	2159	-2,4%	.	-
Ets ex-OQN	Pcq Pays de Rance	9802	-1,0%	5830	-4,5%	3937	+6,1%	35	-59,8%	.	-
Ets ex-OQN	HP Côtes d'Armor	40341	+5,7%	17914	+11,4%	7852	+1,8%	12576	+1,1%	1999	+2,9%
Ets ex-OQN	Cq Pasteur	28880	+11,1%	14729	+23,0%	5776	-0,6%	8375	+2,1%	.	-
Ets ex-OQN	Cq Grand Large	9313	+10,3%	3075	+8,0%	6033	+11,7%	188	+16,8%	17	-52,8%
Ets ex-OQN	Pcq Keraudren	29018	+8,7%	12632	+8,1%	11959	+11,0%	427	+3,1%	4000	+4,4%
Ets ex-OQN	CMC Baie de Morlaix	9884	+13,6%	5108	+12,6%	3895	+15,0%	881	+13,1%	.	-
Ets ex-OQN	CMBO	32589	+8,2%	18124	+9,6%	10072	+11,8%	4393	-3,7%	.	-
Ets ex-OQN	CHP St-Grégoire	69048	+8,5%	32553	+8,9%	19486	+12,0%	13007	+9,0%	4002	-9,8%
Ets ex-OQN	Cq Côte d'Emeraude	18055	+10,8%	10056	+12,7%	4450	+16,7%	3549	-0,3%	.	-
Ets ex-OQN	HP Sévigné	34563	+6,3%	19110	+7,9%	7883	+1,6%	7570	+7,3%	.	-
Ets ex-OQN	Pcq Pontivy	8712	+9,0%	5441	+9,9%	3177	+8,2%	90	-9,1%	4	-20,0%
Ets ex-OQN	HP Océane	50514	+6,5%	24023	+8,8%	13789	+3,7%	10601	+10,5%	2101	-14,0%
Ets ex-OQN	TOTAL Ets ex-OQN	348799	+7,6%	172823	+9,8%	100002	+7,7%	63851	+4,5%	12123	-4,5%
	TOUS Ets	1422118	+4,2%	340731	+6,8%	562035	+4,7%	447969	+3,2%	71383	-5,7%

Source : PMSI MCO, exploitation: ARS Bretagne

Annexe 1-2-Chir_TOH : Nombre de séjours de chirurgie en ambulatoire / HC - par territoire de l'offre hospitalière

	Total		Chirurgie ambulatoire		Chirurgie HC		Part de l'ambulatoire	
	2023	Evol. / 2022	2023	Evol. / 2022	2023	Evol. / 2022	2022	2023
TFP CHU Brest	20311	+1,4%	8827	+2,7%	11484	+0,5%	42.9	43.5
TFP CH Landerneau	1352	-6,7%	697	-7,6%	655	-5,8%	52.0	51.6
TFP CH Douarnenez	1398	+7,1%	1291	+7,0%	107	+8,1%	92.4	92.3
TFP Cq Pasteur	14729	+23,0%	11071	+28,9%	3658	+8,2%	71.8	75.2
TFP HIA Brest	2322	+0,6%	1583	-0,9%	739	+3,9%	69.2	68.2
TFP HD Pont l'Abbé	253	+187,5 %	198	+725,0 %	55	-14,1%	27.3	78.3
TFP Cq Grand Large	3075	+8,0%	1970	+17,2%	1105	-5,2%	59.0	64.1
TFP Pcq Keraudren	12632	+8,1%	8604	+10,0%	4028	+4,4%	67.0	68.1
TFP CHIC Quimper	10801	+3,6%	5453	+7,6%	5348	-0,2%	48.6	50.5
TFP CH Morlaix	3755	-2,6%	1959	-5,0%	1796	+0,1%	53.5	52.2
TFP CMC Baie de Morlaix	5108	+12,6%	3985	+15,3%	1123	+3,8%	76.2	78.0
TFP CMBO	18124	+9,6%	14015	+8,8%	4109	+12,5%	77.9	77.3
TFP TOTAL TFP	93860	+7,8%	59653	+11,0%	34207	+2,8%	61.8	63.6
TLQ Cq Porte de l'Orient	7862	+5,1%	3564	+4,6%	4298	+5,5%	45.5	45.3
TLQ GHBS Lorient	12063	+6,9%	6736	+11,7%	5327	+1,5%	53.5	55.8
TLQ GCS Cq du TER	10880	+12,9%	8844	+13,0%	2036	+12,5%	81.2	81.3
TLQ TOTAL TLQ	30805	+8,5%	19144	+10,9%	11661	+4,8%	60.8	62.1
TBA CH Plœrmel	2764	-0,8%	1834	-1,6%	930	+0,8%	66.9	66.4
TBA Cq Augustines	34	+209,1 %	3	-	31	+181,8 %	0.0	8.8
TBA HP Océane	24023	+8,8%	17837	+9,9%	6186	+6,0%	73.6	74.2
TBA CHBA Vannes	11086	+3,2%	4648	+0,9%	6438	+4,9%	42.9	41.9
TBA TOTAL TBA	37907	+6,4%	24322	+7,1%	13585	+5,2%	63.8	64.2
THB CH Fougères	2162	-1,7%	1194	-3,8%	968	+0,9%	56.4	55.2
THB CH Redon	2621	-0,2%	1829	+0,3%	792	-1,4%	69.4	69.8
THB CH Vitré	1947	+16,0%	1271	+15,3%	676	+17,4%	65.7	65.3
THB CHP St-Grégoire	32553	+8,9%	22094	+10,3%	10459	+6,1%	67.0	67.9
THB Cq La Sagesse	12879	+10,8%	8806	+9,1%	4073	+14,6%	69.4	68.4
THB CRLCC E. Marquis	1881	+8,0%	1248	+10,8%	633	+2,8%	64.6	66.3
THB Pôle gériatrique rennais	4	+0%	.	-	4	+0%	0.0	0.0
THB HP Sévigné	19110	+7,9%	14096	+6,1%	5014	+13,6%	75.1	73.8
THB CHU Rennes	26080	+1,9%	10899	+6,3%	15181	-1,1%	40.0	41.8
THB Pcq St-Laurent	11111	+5,2%	9161	+6,1%	1950	+1,2%	81.8	82.4
THB TOTAL THB	110348	+6,5%	70598	+7,7%	39750	+4,4%	63.3	64.0
TSM CH Dinan	212	-9,4%	197	-9,6%	15	-6,3%	93.2	92.9
TSM Pcq Pays de Rance	5830	-4,5%	4231	-3,5%	1599	-6,9%	71.9	72.6
TSM CH St-Malo	5893	+9,1%	2826	+21,4%	3067	-0,3%	43.1	48.0
TSM CH Dinard	1	-	.	-	1	-	.	0.0
TSM Cq Côte d'Emeraude	10056	+12,7%	7565	+13,8%	2491	+9,4%	74.5	75.2
TSM TOTAL TSM	21992	+6,4%	14819	+9,2%	7173	+1,2%	65.7	67.4
TA CH St-Brieuc	9880	+1,3%	4555	+3,1%	5325	-0,2%	45.3	46.1
TA CH Guingamp	2766	-9,8%	1739	-14,1%	1027	-1,4%	66.0	62.9
TA CH Lannion	2115	-3,8%	999	+1,9%	1116	-8,4%	44.6	47.2
TA Pcq Trégor	4228	+1,5%	3007	+3,6%	1221	-3,3%	69.7	71.1
TA CH Paimpol	82	-4,7%	47	-7,8%	35	+0%	59.3	57.3
TA CH Penthièvre et Poudouvre	.	-	.	-	.	-	0.0	.
TA HP Côtes d'Armor	17914	+11,4%	13391	+15,2%	4523	+1,5%	72.3	74.8
TA TOTAL TA	36985	+4,6%	23738	+7,9%	13247	-0,8%	62.2	64.2

	Total		Chirurgie ambulatoire		Chirurgie HC		Part de l'ambulatoire	
	2023	Evol. / 2022	2023	Evol. / 2022	2023	Evol. / 2022	2022	2023
TCB Pcq Pontivy	5441	+9,9%	4102	+14,3%	1339	-1,5%	72.5	75.4
TCB CHCB Pontivy	3393	+4,4%	1751	+11,2%	1642	-2,0%	48.4	51.6
TCB TOTAL TCB	8834	+7,7%	5853	+13,3%	2981	-1,8%	63.0	66.3
TOUS Ets	340731	+6,8%	218127	+9,1%	122604	+3,1%	62.7	64.0

Source : PMSI MCO, exploitation: ARS Bretagne

Annexe 1-2-Chir_Catég : Nombre de séjours de chirurgie en ambulatoire / HC - par catégorie d'établissement

		Total		Chirurgie ambulatoire		Chirurgie HC		Part de l'ambulatoire	
		2023	Evol. / 2022	2023	Evol. / 2022	2023	Evol. / 2022	2022	2023
CH	CH Dinan	212	-9,4%	197	-9,6%	15	-6,3%	93.2	92.9
CH	CH Guingamp	2766	-9,8%	1739	-14,1%	1027	-1,4%	66.0	62.9
CH	CH Lannion	2115	-3,8%	999	+1,9%	1116	-8,4%	44.6	47.2
CH	CH Paimpol	82	-4,7%	47	-7,8%	35	+0%	59.3	57.3
CH	CH Landerneau	1352	-6,7%	697	-7,6%	655	-5,8%	52.0	51.6
CH	CH Douarnenez	1398	+7,1%	1291	+7,0%	107	+8,1%	92.4	92.3
CH	HIA Brest	2322	+0,6%	1583	-0,9%	739	+3,9%	69.2	68.2
CH	HD Pont l'Abbé	253	+187,5 %	198	+725,0 %	55	-14,1%	27.3	78.3
CH	CH Morlaix	3755	-2,6%	1959	-5,0%	1796	+0,1%	53.5	52.2
CH	CH Fougères	2162	-1,7%	1194	-3,8%	968	+0,9%	56.4	55.2
CH	CH Redon	2621	-0,2%	1829	+0,3%	792	-1,4%	69.4	69.8
CH	CH Vitré	1947	+16,0%	1271	+15,3%	676	+17,4%	65.7	65.3
CH	CH Ploërmel	2764	-0,8%	1834	-1,6%	930	+0,8%	66.9	66.4
CH	TOTAL CH	23749	-0,5%	14838	-0,7%	8911	-0,3%	62.6	62.5
CH de référence	CH St-Brieuc	9880	+1,3%	4555	+3,1%	5325	-0,2%	45.3	46.1
CH de référence	CHIC Quimper	10801	+3,6%	5453	+7,6%	5348	-0,2%	48.6	50.5
CH de référence	CH St-Malo	5893	+9,1%	2826	+21,4%	3067	-0,3%	43.1	48.0
CH de référence	GHBS Lorient	12063	+6,9%	6736	+11,7%	5327	+1,5%	53.5	55.8
CH de référence	CHCB Pontivy	3393	+4,4%	1751	+11,2%	1642	-2,0%	48.4	51.6
CH de référence	CHBA Vannes	11086	+3,2%	4648	+0,9%	6438	+4,9%	42.9	41.9
CH de référence	TOTAL CH de référence	53116	+4,4%	25969	+8,1%	27147	+1,2%	47.2	48.9
CHU	CHU Brest	20311	+1,4%	8827	+2,7%	11484	+0,5%	42.9	43.5
CHU	CHU Rennes	26080	+1,9%	10899	+6,3%	15181	-1,1%	40.0	41.8
CHU	TOTAL CHU	46391	+1,7%	19726	+4,6%	26665	-0,4%	41.3	42.5
CLCC	CRLCC E. Marquis	1881	+8,0%	1248	+10,8%	633	+2,8%	64.6	66.3
CLCC	TOTAL CLCC	1881	+8,0%	1248	+10,8%	633	+2,8%	64.6	66.3
Clinique ESPIC	Cq La Sagesse	12879	+10,8%	8806	+9,1%	4073	+14,6%	69.4	68.4
Clinique ESPIC	Pcq St-Laurent	11111	+5,2%	9161	+6,1%	1950	+1,2%	81.8	82.4
Clinique ESPIC	Cq Porte de l'Orient	7862	+5,1%	3564	+4,6%	4298	+5,5%	45.5	45.3
Clinique ESPIC	GCS Cq du TER	10880	+12,9%	8844	+13,0%	2036	+12,5%	81.2	81.3
Clinique ESPIC	TOTAL Clinique ESPIC	42732	+8,7%	30375	+8,7%	12357	+8,7%	71.1	71.1
Ets de proximité	CH Penthièvre et Poudouvre	.	-	.	-	.	-	0.0	.
Ets de proximité	CH Dinard	1	-	.	-	1	-	.	0.0
Ets de proximité	Pôle gériatrique rennais	4	+0%	.	-	4	+0%	0.0	0.0
Ets de proximité	Cq Augustines	34	+209,1 %	3	-	31	+181,8 %	0.0	8.8
Ets de proximité	TOTAL Ets de proximité	39	+143,8 %	3	-	36	+125,0 %	0.0	7.7
Ets ex-OQN	Pcq Trégor	4228	+1,5%	3007	+3,6%	1221	-3,3%	69.7	71.1
Ets ex-OQN	Pcq Pays de Rance	5830	-4,5%	4231	-3,5%	1599	-6,9%	71.9	72.6
Ets ex-OQN	HP Côtes d'Armor	17914	+11,4%	13391	+15,2%	4523	+1,5%	72.3	74.8
Ets ex-OQN	Cq Pasteur	14729	+23,0%	11071	+28,9%	3658	+8,2%	71.8	75.2
Ets ex-OQN	Cq Grand Large	3075	+8,0%	1970	+17,2%	1105	-5,2%	59.0	64.1
Ets ex-OQN	Pcq Keraudren	12632	+8,1%	8604	+10,0%	4028	+4,4%	67.0	68.1
Ets ex-OQN	CMC Baie de Morlaix	5108	+12,6%	3985	+15,3%	1123	+3,8%	76.2	78.0
Ets ex-OQN	CMBO	18124	+9,6%	14015	+8,8%	4109	+12,5%	77.9	77.3
Ets ex-OQN	CHP St-Grégoire	32553	+8,9%	22094	+10,3%	10459	+6,1%	67.0	67.9
Ets ex-OQN	Cq Côte d'Emeraude	10056	+12,7%	7565	+13,8%	2491	+9,4%	74.5	75.2

		Total		Chirurgie ambulatoire		Chirurgie HC		Part de l'ambulatoire	
		2023	Evol. / 2022	2023	Evol. / 2022	2023	Evol. / 2022	2022	2023
Ets ex-OQN	HP Sévigné	19110	+7,9%	14096	+6,1%	5014	+13,6%	75.1	73.8
Ets ex-OQN	Pcq Pontivy	5441	+9,9%	4102	+14,3%	1339	-1,5%	72.5	75.4
Ets ex-OQN	HP Océane	24023	+8,8%	17837	+9,9%	6186	+6,0%	73.6	74.2
Ets ex-OQN	TOTAL Ets ex-OQN	172823	+9,8%	125968	+11,3%	46855	+5,7%	71.8	72.9
	TOUS Ets	340731	+6,8%	218127	+9,1%	122604	+3,1%	62.7	64.0

Source : PMSI MCO, exploitation: ARS Bretagne

Annexe 1-3-1-Méd_TOH : Nombre de séjours de médecine en HJ / HC - par territoire de l'offre hospitalière

	Total		Dont interventionnel		Médecine 0 jour		Médecine HC		% Méd 0 jour	
	2023	Evol. / 2022	2023	Evol. / 2022	2023	Evol. / 2022	2023	Evol. / 2022	2022	2023
TFP CHU Brest	51960	-0,3%	9584	+13,8%	18293	+8,1%	33667	-4,3%	32.5	35.2
TFP CH Landerneau	4629	-0,0%	502	+2,9%	1067	+11,1%	3562	-2,9%	20.7	23.1
TFP CH Douarnenez	6135	-5,5%	425	+19,0%	2545	-5,8%	3590	-5,4%	41.6	41.5
TFP CH Crozon	92	+41,5%	0	-	1	-66,7%	91	+46,8%	4.6	1.1
TFP CH Lesneven	183	-11,6%	0	-	1	-66,7%	182	-10,8%	1.4	0.5
TFP CH Lanmeur	125	-5,3%	0	-	.	-	125	-5,3%	0.0	0.0
TFP Cq Pasteur	5776	-0,6%	3156	-6,1%	4096	+3,2%	1680	-8,8%	68.3	70.9
TFP HIA Brest	4640	-2,4%	540	+42,9%	1892	+11,0%	2748	-9,8%	35.9	40.8
TFP CH St-Renan	621	+10,3%	0	-	290	+6,6%	331	+13,7%	48.3	46.7
TFP HD Pont l'Abbé	8758	+10,0%	1813	+13,6%	4636	+19,1%	4122	+1,3%	48.9	52.9
TFP ILDYS - Site Roscoff	1643	+11,8%	2	+100,0%	1551	+11,2%	92	+24,3%	95.0	94.4
TFP Cq Grand Large	6033	+11,7%	5610	+12,6%	5165	+12,5%	868	+7,3%	85.0	85.6
TFP Pcq Keraudren	11959	+11,0%	5948	+5,5%	7710	+15,5%	4249	+3,7%	62.0	64.5
TFP CHIC Quimper	36984	+9,7%	5142	+4,6%	15032	+25,5%	21952	+1,0%	35.5	40.6
TFP CH Morlaix	12543	+6,7%	1246	+26,1%	2419	+24,0%	10124	+3,3%	16.6	19.3
TFP CMC Baie de Morlaix	3895	+15,0%	3199	+15,4%	2945	+14,4%	950	+16,9%	76.0	75.6
TFP CMBO	10072	+11,8%	6847	-0,5%	8388	+10,5%	1684	+18,4%	84.2	83.3
TFP TOTAL TFP	166048	+4,9%	44014	+7,9%	76031	+13,2%	90017	-1,1%	42.5	45.8
TLQ Cq Porte de l'Orient	9409	+9,1%	5919	+10,4%	7336	+9,9%	2073	+6,4%	77.4	78.0
TLQ ES Le Divit - Ploemeur	151	+8,6%	0	-	2	+100,0%	149	+8,0%	0.7	1.3
TLQ GHBS Lorient	41733	+4,6%	5798	-0,9%	14780	+11,4%	26953	+1,3%	33.3	35.4
TLQ GCS Cq du TER	1436	-22,9%	1138	-25,2%	1305	-22,3%	131	-28,8%	90.1	90.9
TLQ TOTAL TLQ	52729	+4,4%	12855	+1,0%	23423	+8,3%	29306	+1,5%	42.8	44.4
TBA CH Ploërmel	7497	-1,4%	2399	+1,0%	3038	+5,3%	4459	-5,5%	37.9	40.5
TBA CH Le Palais	728	+26,8%	0	-	260	+138,5%	468	+0,6%	19.0	35.7
TBA Cq Augustines	2348	+16,8%	57	+1040,0%	1078	+7,1%	1270	+26,6%	50.1	45.9
TBA HP Océane	13789	+3,7%	8791	+0,4%	10211	+6,1%	3578	-2,7%	72.3	74.1
TBA CHBA Vannes	32438	+1,4%	5648	+13,3%	9306	+10,4%	23132	-1,8%	26.4	28.7
TBA TOTAL TBA	56800	+2,4%	16895	+4,8%	23893	+8,3%	32907	-1,5%	39.8	42.1
THB CH Fougères	8632	-0,7%	1330	+3,1%	2667	+5,0%	5965	-3,0%	29.2	30.9
THB CH Redon	7397	+11,1%	545	-8,7%	2937	+66,1%	4460	-8,7%	26.6	39.7
THB CH Vitré	4936	+1,2%	1066	+11,9%	1424	+18,4%	3512	-4,4%	24.7	28.8
THB CH Bain de Bretagne	609	+18,7%	0	-	144	+14,3%	465	+20,2%	24.6	23.6
THB CH La Guerche	290	-2,7%	0	-	5	+150,0%	285	-3,7%	0.7	1.7
THB CHP St-Grégoire	19486	+12,0%	9400	+8,3%	14207	+14,5%	5279	+5,7%	71.3	72.9
THB Cq La Sagesse	5170	+12,4%	3534	+7,5%	4120	+10,4%	1050	+21,2%	81.2	79.7
THB Cq St-Yves	262	-2,6%	0	-	2	+0%	260	-2,6%	0.7	0.8
THB CH Janzé	238	+32,2%	0	-	2	-33,3%	236	+33,3%	1.7	0.8
THB CRLCC E. Marquis	3717	+27,9%	1126	+92,2%	1866	+60,0%	1851	+6,4%	40.1	50.2
THB Pôle gériatrique rennais	2533	+7,0%	1	+0%	1353	+9,7%	1180	+4,0%	52.1	53.4
THB HP Sévigné	7883	+1,6%	4930	+4,9%	5122	+3,2%	2761	-1,1%	64.0	65.0
THB CHU Rennes	73428	+4,3%	9569	+4,9%	31693	+8,8%	41735	+1,1%	41.4	43.2
THB CH Marches de Bretagne	189	-19,6%	0	-	5	+400,0%	184	-21,4%	0.4	2.6
THB Pcq St-Laurent	13137	+2,4%	5742	+4,5%	5109	+2,1%	8028	+2,6%	39.0	38.9
THB CH Brocéliande	236	-7,8%	0	-	1	+0%	235	-7,8%	0.4	0.4
THB TOTAL THB	148143	+5,6%	37243	+7,3%	70657	+11,6%	77486	+0,7%	45.1	47.7
TSM CH Dinan	15279	+11,3%	595	+16,7%	6669	+22,8%	8610	+3,8%	39.6	43.6
TSM Pcq Pays de Rance	3937	+6,1%	3559	+6,6%	3579	+5,8%	358	+9,8%	91.2	90.9

		Total		Dont interventionnel		Médecine 0 jour		Médecine HC		% Méd 0 jour	
		2023	Evol. / 2022	2023	Evol. / 2022	2023	Evol. / 2022	2023	Evol. / 2022	2022	2023
TSM	CH St-Malo	29715	+6,5%	4318	+16,3%	13852	+18,9%	15863	-2,3%	41.8	46.6
TSM	CH Dinard	519	-2,6%	1	-	20	+0%	499	-2,7%	3.8	3.9
TSM	Cq Côte d'Emeraude	4450	+16,7%	3075	+4,5%	4008	+19,9%	442	-6,0%	87.7	90.1
TSM	Cq St-Joseph	595	+63,5%	0	-	137	+1041,7%	458	+30,1%	3.3	23.0
TSM TOTAL TSM		54495	+8,9%	11548	+9,9%	28265	+18,5%	26230	+0,1%	47.6	51.9
TA	CH St-Brieuc	32147	-2,1%	4960	+2,5%	9726	-4,6%	22421	-1,0%	31.1	30.3
TA	CH Guingamp	10134	+9,5%	2253	+25,5%	3683	+15,6%	6451	+6,3%	34.4	36.3
TA	CH Lannion	9960	+5,0%	865	-4,6%	2821	+9,2%	7139	+3,4%	27.2	28.3
TA	Pcq Trégor	1693	-7,7%	1426	-6,1%	1479	-7,4%	214	-9,3%	87.1	87.4
TA	CH Paimpol	5610	+10,4%	580	-0,2%	1850	+17,8%	3760	+7,1%	30.9	33.0
TA	CH Tréguier	755	+6,8%	0	-	329	+24,2%	426	-3,6%	37.5	43.6
TA	CH Penthièvre et Poudouvre	632	+31,7%	0	-	5	+25,0%	627	+31,7%	0.8	0.8
TA	HP Côtes d'Armor	7852	+1,8%	5540	+2,9%	5384	+2,6%	2468	+0,2%	68.1	68.6
TA TOTAL TA		68783	+2,0%	15624	+4,0%	25277	+2,5%	43506	+1,8%	36.6	36.7
TCB	CHS Plouguernevel	183	+6,4%	0	-	1	-	182	+5,8%	0.0	0.5
TCB	CH Guéméné-sur-Scorff	206	+10,2%	0	-	2	+100,0%	204	+9,7%	0.5	1.0
TCB	Pcq Pontivy	3177	+8,2%	2806	+10,1%	2855	+9,5%	322	-2,1%	88.8	89.9
TCB	CHCB Pontivy	11471	+0,5%	1209	+17,7%	2261	+9,5%	9210	-1,5%	18.1	19.7
TCB TOTAL TCB		15037	+2,2%	4015	+12,3%	5119	+9,6%	9918	-1,2%	31.8	34.0
TOUS Ets		562035	+4,7%	142194	+6,6%	252665	+11,1%	309370	+0,0%	42.4	45.0

Source: PMSI MCO, exploitation: ARS Bretagne

Annexe 1-3-1-Méd-Catég : Nombre de séjours de médecine en HJ / HC - par catégorie d'établissement

		Total		Dont interventionnel		Médecine 0 jour		Médecine HC		% Méd 0 jour	
		2023	Evol. / 2022	2023	Evol. / 2022	2023	Evol. / 2022	2023	Evol. / 2022	2022	2023
CH	CH Dinan	15279	+11,3%	595	+16,7%	6669	+22,8%	8610	+3,8%	39.6	43.6
CH	CH Guingamp	10134	+9,5%	2253	+25,5%	3683	+15,6%	6451	+6,3%	34.4	36.3
CH	CH Lannion	9960	+5,0%	865	-4,6%	2821	+9,2%	7139	+3,4%	27.2	28.3
CH	CH Paimpol	5610	+10,4%	580	-0,2%	1850	+17,8%	3760	+7,1%	30.9	33.0
CH	CH Landerneau	4629	-0,0%	502	+2,9%	1067	+11,1%	3562	-2,9%	20.7	23.1
CH	CH Douarnenez	6135	-5,5%	425	+19,0%	2545	-5,8%	3590	-5,4%	41.6	41.5
CH	HIA Brest	4640	-2,4%	540	+42,9%	1892	+11,0%	2748	-9,8%	35.9	40.8
CH	HD Pont l'Abbé	8758	+10,0%	1813	+13,6%	4636	+19,1%	4122	+1,3%	48.9	52.9
CH	CH Morlaix	12543	+6,7%	1246	+26,1%	2419	+24,0%	10124	+3,3%	16.6	19.3
CH	CH Fougères	8632	-0,7%	1330	+3,1%	2667	+5,0%	5965	-3,0%	29.2	30.9
CH	CH Redon	7397	+11,1%	545	-8,7%	2937	+66,1%	4460	-8,7%	26.6	39.7
CH	CH Vitré	4936	+1,2%	1066	+11,9%	1424	+18,4%	3512	-4,4%	24.7	28.8
CH	CH Ploërmel	7497	-1,4%	2399	+1,0%	3038	+5,3%	4459	-5,5%	37.9	40.5
CH	TOTAL CH	106150	+5,1%	14159	+10,5%	37648	+16,3%	68502	-0,1%	32.1	35.5
CH de référence	CH St-Brieuc	32147	-2,1%	4960	+2,5%	9726	-4,6%	22421	-1,0%	31.1	30.3
CH de référence	CHIC Quimper	36984	+9,7%	5142	+4,6%	15032	+25,5%	21952	+1,0%	35.5	40.6
CH de référence	CH St-Malo	29715	+6,5%	4318	+16,3%	13852	+18,9%	15863	-2,3%	41.8	46.6
CH de référence	GHBS Lorient	41733	+4,6%	5798	-0,9%	14780	+11,4%	26953	+1,3%	33.3	35.4
CH de référence	CHCB Pontivy	11471	+0,5%	1209	+17,7%	2261	+9,5%	9210	-1,5%	18.1	19.7
CH de référence	CHBA Vannes	32438	+1,4%	5648	+13,3%	9306	+10,4%	23132	-1,8%	26.4	28.7
CH de référence	TOTAL CH de référence	184488	+3,8%	27075	+6,9%	64957	+12,8%	119531	-0,5%	32.4	35.2
CHU	CHU Brest	51960	-0,3%	9584	+13,8%	18293	+8,1%	33667	-4,3%	32.5	35.2
CHU	CHU Rennes	73428	+4,3%	9569	+4,9%	31693	+8,8%	41735	+1,1%	41.4	43.2
CHU	TOTAL CHU	125388	+2,3%	19153	+9,2%	49986	+8,5%	75402	-1,4%	37.6	39.9
CLCC	CRLCC E. Marquis	3717	+27,9%	1126	+92,2%	1866	+60,0%	1851	+6,4%	40.1	50.2
CLCC	TOTAL CLCC	3717	+27,9%	1126	+92,2%	1866	+60,0%	1851	+6,4%	40.1	50.2
Clinique ESPIC	Cq La Sagesse	5170	+12,4%	3534	+7,5%	4120	+10,4%	1050	+21,2%	81.2	79.7
Clinique ESPIC	Pcq St-Laurent	13137	+2,4%	5742	+4,5%	5109	+2,1%	8028	+2,6%	39.0	38.9
Clinique ESPIC	Cq Porte de l'Orient	9409	+9,1%	5919	+10,4%	7336	+9,9%	2073	+6,4%	77.4	78.0
Clinique ESPIC	GCS Cq du TER	1436	-22,9%	1138	-25,2%	1305	-22,3%	131	-28,8%	90.1	90.9
Clinique ESPIC	TOTAL Clinique ESPIC	29152	+4,4%	16333	+4,3%	17870	+4,5%	11282	+4,2%	61.2	61.3
Ets de proximité	CHS Plouguernevel	183	+6,4%	0	-	1	-	182	+5,8%	0.0	0.5
Ets de proximité	CH Tréguier	755	+6,8%	0	-	329	+24,2%	426	-3,6%	37.5	43.6
Ets de proximité	CH Penthièvre et Poudouvre	632	+31,7%	0	-	5	+25,0%	627	+31,7%	0.8	0.8
Ets de proximité	CH Crozon	92	+41,5%	0	-	1	-66,7%	91	+46,8%	4.6	1.1
Ets de proximité	CH Lesneven	183	-11,6%	0	-	1	-66,7%	182	-10,8%	1.4	0.5
Ets de proximité	CH Lanmeur	125	-5,3%	0	-	.	-	125	-5,3%	0.0	0.0
Ets de proximité	CH St-Renan	621	+10,3%	0	-	290	+6,6%	331	+13,7%	48.3	46.7
Ets de proximité	ILDYS - Site Roscoff	1643	+11,8%	2	+100,0 %	1551	+11,2%	92	+24,3%	95.0	94.4
Ets de proximité	CH Bain de Bretagne	609	+18,7%	0	-	144	+14,3%	465	+20,2%	24.6	23.6
Ets de proximité	CH Dinard	519	-2,6%	1	-	20	+0%	499	-2,7%	3.8	3.9
Ets de proximité	CH La Guerche	290	-2,7%	0	-	5	+150,0 %	285	-3,7%	0.7	1.7
Ets de proximité	Cq St-Joseph	595	+63,5%	0	-	137	+1041,7%	458	+30,1%	3.3	23.0
Ets de proximité	Cq St-Yves	262	-2,6%	0	-	2	+0%	260	-2,6%	0.7	0.8
Ets de proximité	CH Janzé	238	+32,2%	0	-	2	-33,3%	236	+33,3%	1.7	0.8

		Total		Dont interventionnel		Médecine 0 jour		Médecine HC		% Méd 0 jour	
		2023	Evol. / 2022	2023	Evol. / 2022	2023	Evol. / 2022	2023	Evol. / 2022	2022	2023
Ets de proximité	Pôle gériatrique rennais	2533	+7,0%	1	+0%	1353	+9,7%	1180	+4,0%	52.1	53.4
Ets de proximité	CH Marches de Bretagne	189	-19,6%	0	-	5	+400,0 %	184	-21,4%	0.4	2.6
Ets de proximité	CH Brocéliande	236	-7,8%	0	-	1	+0%	235	-7,8%	0.4	0.4
Ets de proximité	CH Le Palais	728	+26,8%	0	-	260	+138,5 %	468	+0,6%	19.0	35.7
Ets de proximité	Cq Augustines	2348	+16,8%	57	+1040,0%	1078	+7,1%	1270	+26,6%	50.1	45.9
Ets de proximité	CH Guéméné-sur-Scorff	206	+10,2%	0	-	2	+100,0 %	204	+9,7%	0.5	1.0
Ets de proximité	ES Le Divit - Ploemeur	151	+8,6%	0	-	2	+100,0 %	149	+8,0%	0.7	1.3
Ets de proximité	TOTAL Ets de proximité	13138	+12,1%	61	+771,4 %	5189	+16,3%	7949	+9,5%	38.1	39.5
Ets ex-OQN	Pcq Trégor	1693	-7,7%	1426	-6,1%	1479	-7,4%	214	-9,3%	87.1	87.4
Ets ex-OQN	Pcq Pays de Rance	3937	+6,1%	3559	+6,6%	3579	+5,8%	358	+9,8%	91.2	90.9
Ets ex-OQN	HP Côtes d'Armor	7852	+1,8%	5540	+2,9%	5384	+2,6%	2468	+0,2%	68.1	68.6
Ets ex-OQN	Cq Pasteur	5776	-0,6%	3156	-6,1%	4096	+3,2%	1680	-8,8%	68.3	70.9
Ets ex-OQN	Cq Grand Large	6033	+11,7%	5610	+12,6%	5165	+12,5%	868	+7,3%	85.0	85.6
Ets ex-OQN	Pcq Keraudren	11959	+11,0%	5948	+5,5%	7710	+15,5%	4249	+3,7%	62.0	64.5
Ets ex-OQN	CMC Baie de Morlaix	3895	+15,0%	3199	+15,4%	2945	+14,4%	950	+16,9%	76.0	75.6
Ets ex-OQN	CMBO	10072	+11,8%	6847	-0,5%	8388	+10,5%	1684	+18,4%	84.2	83.3
Ets ex-OQN	CHP St-Grégoire	19486	+12,0%	9400	+8,3%	14207	+14,5%	5279	+5,7%	71.3	72.9
Ets ex-OQN	Cq Côte d'Emeraude	4450	+16,7%	3075	+4,5%	4008	+19,9%	442	-6,0%	87.7	90.1
Ets ex-OQN	HP Sévigné	7883	+1,6%	4930	+4,9%	5122	+3,2%	2761	-1,1%	64.0	65.0
Ets ex-OQN	Pcq Pontivy	3177	+8,2%	2806	+10,1%	2855	+9,5%	322	-2,1%	88.8	89.9
Ets ex-OQN	HP Océane	13789	+3,7%	8791	+0,4%	10211	+6,1%	3578	-2,7%	72.3	74.1
Ets ex-OQN	TOTAL Ets ex-OQN	100002	+7,7%	64287	+4,5%	75149	+9,6%	24853	+2,4%	73.9	75.1
	TOUS Ets	562035	+4,7%	142194	+6,6%	252665	+11,1%	309370	+0,0%	42.4	45.0

Source: PMSI MCO, exploitation: ARS Bretagne

Annexe 1-3-2-Méd-Jour_TOH : Part de l'activité de médecine de jour (selon la définition plan triennal*) - par territoire de l'offre hospitalière

		2022		2023		Evol. (en points)
		Nb. Sej. périmètre	Dont HdJ (%)	Nb. Sej. périmètre	Dont HdJ (%)	
TFP	CHU Brest	45555	33.9%	46542	37.2%	+3,4
	CH Landerneau	3524	19.4%	3581	23.4%	+4,0
	CH Douarnenez	4425	28.5%	4096	33.3%	+4,8
	CH Crozon	65	0.0%	92	0.0%	0
	CH Lesneven	207	0.5%	183	0.0%	-0,5
	CH Lanmeur	132	0.0%	125	0.0%	0
	Cq Pasteur	5812	67.9%	5776	70.5%	+2,6
	HIA Brest	3390	40.2%	3602	47.1%	+6,9
	CH St-Renan	563	48.3%	621	46.2%	-2,1
	HD Pont l'Abbé	5751	37.9%	6339	44.1%	+6,2
	ILDYS - Site Roscoff	1469	95.0%	1643	94.2%	-0,7
	Cq Grand Large	5400	84.7%	6033	85.3%	+0,6
	Pcq Keraudren	9582	61.4%	10881	64.8%	+3,5
	CHIC Quimper	24948	33.0%	26266	36.8%	+3,8
	CH Morlaix	10734	13.9%	11374	17.0%	+3,1
	CMC Baie de Morlaix	3388	75.8%	3895	75.5%	-0,3
	CMBO	9012	84.1%	10072	82.7%	-1,4
TFP	TOTAL TFP	133957	42.4%	141121	46.1%	+3,6
TLQ	Cq Porte de l'Orient	8627	76.9%	9409	77.6%	+0,8
	ES Le Divit - Ploemeur	139	0.0%	151	0.0%	0
	GHBS Lorient	31676	28.4%	33055	31.4%	+2,9
	GCS Cq du TER	1863	90.1%	1436	90.5%	+0,5
TLQ	TOTAL TLQ	42305	40.9%	44051	43.1%	+2,1
TBA	CH Ploërmel	5980	39.5%	6004	41.7%	+2,3
	CH Le Palais	574	14.1%	728	28.0%	+13,9
	Cq Augustines	2010	49.8%	2348	45.3%	-4,5
	HP Océane	13301	72.1%	13789	73.7%	+1,6
	CHBA Vannes	28575	24.9%	29229	28.9%	+4,0
TBA	TOTAL TBA	50440	40.0%	52098	43.0%	+3,0
THB	CH Fougères	6257	22.8%	6064	24.9%	+2,1
	CH Redon	4667	16.6%	5123	33.8%	+17,2
	CH Vitré	4320	24.7%	4176	27.6%	+2,9
	CH Bain de Bretagne	513	24.2%	609	22.3%	-1,8
	CH La Guerche	298	0.0%	290	0.7%	+0,7
	CHP St-Grégoire	16785	67.9%	18818	73.6%	+5,7
	Cq La Sagesse	4599	81.1%	5170	79.5%	-1,6
	Cq St-Yves	269	0.7%	262	0.0%	-0,7
	CH Janzé	180	0.0%	238	0.0%	0
	CRLCC E. Marquis	2906	39.5%	3717	49.5%	+10,0
	Pôle gériatrique rennais	2368	51.5%	2533	53.1%	+1,7
	HP Sévigné	7194	66.6%	7514	66.8%	+0,2
	CHU Rennes	56796	38.9%	59050	40.4%	+1,5
	CH Marches de Bretagne	235	0.0%	189	0.0%	0
	Pcq St-Laurent	12828	38.5%	13137	38.4%	-0,1
	CH Brocéliande	256	0.0%	236	0.0%	0
THB	TOTAL THB	120471	43.7%	127126	46.9%	+3,1
TSM	CH Dinan	9067	26.3%	9664	31.1%	+4,7
	Pcq Pays de Rance	3709	91.1%	3937	90.3%	-0,8

		2022		2023		Evol. (en points)
		Nb. Sej. périmètre	Dont HdJ (%)	Nb. Sej. périmètre	Dont HdJ (%)	
	CH St-Malo	27088	29.3%	29139	44.3%	+15,0
	CH Dinard	533	1.9%	519	3.1%	+1,2
	Cq Côte d'Emeraude	3813	87.1%	4450	89.8%	+2,7
	Cq St-Joseph	364	0.8%	595	22.4%	+21,5
TSM TOTAL TSM		44574	38.2%	48304	48.9%	+10,6
TA	CH St-Brieuc	28944	28.1%	28410	29.8%	+1,6
	CH Guingamp	6862	26.7%	7306	31.7%	+5,0
	CH Lannion	7206	22.8%	7233	22.4%	-0,4
	Pcq Trégor	1834	86.8%	1693	87.1%	+0,3
	CH Paimpol	4175	20.5%	4223	22.9%	+2,4
	CH Tréguier	707	37.1%	755	43.3%	+6,3
	CH Penthièvre et Poudouvre	480	0.0%	632	0.0%	0
	HP Côtes d'Armor	7713	68.0%	7852	68.4%	+0,5
TA TOTAL TA		57921	33.8%	58104	35.3%	+1,6
TCB	CHS Plouguernevel	172	0.0%	183	0.0%	0
	CH Guéméné-sur-Scorff	187	0.0%	206	0.0%	0
	Pcq Pontivy	2936	88.1%	3177	89.7%	+1,6
	CHCB Pontivy	9624	17.3%	9587	20.6%	+3,3
TCB TOTAL TCB		12919	32.9%	13153	36.7%	+3,8
		462587	40.6%	483957	44.4%	+3,8

Source: PMSI MCO, exploitation: ARS Bretagne

Périmètre : Séjours de médecine, y compris interventionnelle, hors racines basculées dans le champ de la chirurgie ambulatoire et hors séjours intégralement réalisés en UHCD

Séjours de médecine en HdJ : parmi ceux retenus ci-dessus, l'HdJ correspond aux séjours avec mode d'entrée domicile (code 8) hors urgences et mode de sortie domicile également

Les entrées / sorties depuis / vers les EHPAD ou les SSIAD sont pris en compte comme domicile.

Annexe 1-3-2-Méd-Jour_Catég : Part de l'activité de médecine de jour (selon la définition plan triennal*) - par catégorie d'établissement

		2022		2023		Evol. (en points)
		Nb. Sej. périmètre	Dont HdJ (%)	Nb. Sej. périmètre	Dont HdJ (%)	
CH	CH Dinan	9067	26.3%	9664	31.1%	+4,7
	CH Guingamp	6862	26.7%	7306	31.7%	+5,0
	CH Lannion	7206	22.8%	7233	22.4%	-0,4
	CH Paimpol	4175	20.5%	4223	22.9%	+2,4
	CH Landerneau	3524	19.4%	3581	23.4%	+4,0
	CH Douarnenez	4425	28.5%	4096	33.3%	+4,8
	HIA Brest	3390	40.2%	3602	47.1%	+6,9
	HD Pont l'Abbé	5751	37.9%	6339	44.1%	+6,2
	CH Morlaix	10734	13.9%	11374	17.0%	+3,1
	CH Fougères	6257	22.8%	6064	24.9%	+2,1
	CH Redon	4667	16.6%	5123	33.8%	+17,2
	CH Vitré	4320	24.7%	4176	27.6%	+2,9
	CH Ploërmel	5980	39.5%	6004	41.7%	+2,3
CH	TOTAL CH	76358	25.3%	78785	29.7%	+4,4
CH de référence	CH St-Brieuc	28944	28.1%	28410	29.8%	+1,6
	CHIC Quimper	24948	33.0%	26266	36.8%	+3,8
	CH St-Malo	27088	29.3%	29139	44.3%	+15,0
	GHBS Lorient	31676	28.4%	33055	31.4%	+2,9
	CHCB Pontivy	9624	17.3%	9587	20.6%	+3,3
	CHBA Vannes	28575	24.9%	29229	28.9%	+4,0
CH de référence	TOTAL CH de référence	150855	27.9%	155686	33.3%	+5,4
CHU	CHU Brest	45555	33.9%	46542	37.2%	+3,4
	CHU Rennes	56796	38.9%	59050	40.4%	+1,5
CHU	TOTAL CHU	102351	36.6%	105592	39.0%	+2,3
CLCC	CRLCC E. Marquis	2906	39.5%	3717	49.5%	+10,0
CLCC	TOTAL CLCC	2906	39.5%	3717	49.5%	+10,0
Clinique ESPIC	Cq La Sagesse	4599	81.1%	5170	79.5%	-1,6
	Pcq St-Laurent	12828	38.5%	13137	38.4%	-0,1
	Cq Porte de l'Orient	8627	76.9%	9409	77.6%	+0,8
	GCS Cq du TER	1863	90.1%	1436	90.5%	+0,5
Clinique ESPIC	TOTAL Clinique ESPIC	27917	60.8%	29152	60.9%	+0,1
Ets de proximité	CHS Plouguernevel	172	0.0%	183	0.0%	0
	CH Tréguier	707	37.1%	755	43.3%	+6,3
	CH Penthièvre et Poudouvre	480	0.0%	632	0.0%	0
	CH Crozon	65	0.0%	92	0.0%	0
	CH Lesneven	207	0.5%	183	0.0%	-0,5
	CH Lanmeur	132	0.0%	125	0.0%	0
	CH St-Renan	563	48.3%	621	46.2%	-2,1
	ILDYS - Site Roscoff	1469	95.0%	1643	94.2%	-0,7
	CH Bain de Bretagne	513	24.2%	609	22.3%	-1,8
	CH Dinard	533	1.9%	519	3.1%	+1,2
	CH La Guerche	298	0.0%	290	0.7%	+0,7
	Cq St-Joseph	364	0.8%	595	22.4%	+21,5
	Cq St-Yves	269	0.7%	262	0.0%	-0,7
	CH Janzé	180	0.0%	238	0.0%	0
	Pôle gériatrique rennais	2368	51.5%	2533	53.1%	+1,7
	CH Marches de Bretagne	235	0.0%	189	0.0%	0
	CH Brocéliande	256	0.0%	236	0.0%	0
	CH Le Palais	574	14.1%	728	28.0%	+13,9

		2022		2023		
		Nb. Sej. périmètre	Dont HdJ (%)	Nb. Sej. périmètre	Dont HdJ (%)	Evol. (en points)
	Cq Augustines	2010	49.8%	2348	45.3%	-4,5
	CH Guéméné-sur-Scorff	187	0.0%	206	0.0%	0
	ES Le Divit - Ploemeur	139	0.0%	151	0.0%	0
Ets de proximité	TOTAL Ets de proximité	11721	37.3%	13138	38.5%	+1,2
Ets ex-OQN	Pcq Trégor	1834	86.8%	1693	87.1%	+0,3
	Pcq Pays de Rance	3709	91.1%	3937	90.3%	-0,8
	HP Côtes d'Armor	7713	68.0%	7852	68.4%	+0,5
	Cq Pasteur	5812	67.9%	5776	70.5%	+2,6
	Cq Grand Large	5400	84.7%	6033	85.3%	+0,6
	Pcq Keraudren	9582	61.4%	10881	64.8%	+3,5
	CMC Baie de Morlaix	3388	75.8%	3895	75.5%	-0,3
	CMBO	9012	84.1%	10072	82.7%	-1,4
	CHP St-Grégoire	16785	67.9%	18818	73.6%	+5,7
	Cq Côte d'Emeraude	3813	87.1%	4450	89.8%	+2,7
	HP Sévigné	7194	66.6%	7514	66.8%	+0,2
	Pcq Pontivy	2936	88.1%	3177	89.7%	+1,6
	HP Océane	13301	72.1%	13789	73.7%	+1,6
Ets ex-OQN	TOTAL Ets ex-OQN	90479	73.4%	97887	75.4%	+2,0
		462587	40.6%	483957	44.4%	+3,8

Source: PMSI MCO, exploitation: ARS Bretagne

Périmètre : Séjours de médecine, y compris interventionnelle, hors racines basculées dans le champ de la chirurgie ambulatoire et hors séjours intégralement réalisés en UHCD

Séjours de médecine en HdJ : parmi ceux retenus ci-dessus, l'HdJ correspond aux séjours avec mode d'entrée domicile (code 8) hors urgences et mode de sortie domicile également

Les entrées / sorties depuis / vers les EHPAD ou les SSIAD sont pris en compte comme domicile.

Annexe 1-4-Séances_TOH : Nombre de séances - par territoire de l'offre hospitalière

		TOTAL		Chimiothérapie tumorale		Chimiothérapie non tumorale		Transfusion		Dialyse		Radiothérapie		Autres	
		2023	Evol.	2023	Evol. / 2022	2023	Evol. / 2022	2023	Evol. / 2022	2023	Evol. / 2022	2023	Evol. / 2022	2023	Evol. / 2022
TFP	CHU Brest	65071	+2,5%	21693	+9,4%	6054	+3,3%	1667	-10,7%	6917	+0,4%	25348	-2,9%	3392	+16,1%
TFP	CH Landerneau	1640	+19,9%	1077	+12,9%	164	+53,3%	399	+30,0%	.	-	.	-	.	-
TFP	CH Douarnenez	2230	-0,2%	1669	+3,0%	291	-3,6%	270	-13,5%	.	-	.	-	.	-
TFP	CH Lesneven	13	-18,8%	.	-	3	+200,0%	10	-33,3%	.	-	.	-	.	-
TFP	Cq Pasteur	8375	+2,1%	7931	+2,1%	95	-5,0%	349	+2,9%	.	-	.	-	.	-
TFP	HD Pont l'Abbé	1836	+31,7%	1325	+37,9%	405	+19,5%	106	+12,8%	.	-	.	-	.	-
TFP	ILDYS - Site Roscoff	5164	+10,3%	.	-	24	-17,2%	.	-	5140	+10,5%	.	-	.	-
TFP	Cq Grand Large	188	+16,8%	.	-	188	+17,5%	.	-	.	-	.	-	.	-
TFP	Pcq Keraudren	427	+3,1%	198	+0,5%	228	+5,1%	1	-	.	-	.	-	.	-
TFP	CHIC Quimper	53340	+2,5%	14819	+4,8%	4374	-2,8%	1199	-9,7%	9043	+1,1%	23905	+3,3%	.	-
TFP	CH Morlaix	9167	+18,3%	7171	+16,0%	1613	+38,0%	383	-5,0%	.	-	.	-	.	-
TFP	CMC Baie de Morlaix	881	+13,1%	661	+23,3%	209	-11,1%	11	+37,5%	.	-	.	-	.	-
TFP	CMBO	4393	-3,7%	3705	-7,3%	575	+20,0%	113	+32,9%	.	-	.	-	.	-
TFP TOTAL TFP		152725	+3,8%	60249	+7,2%	14223	+5,4%	4508	-5,3%	21100	+3,0%	49253	+0,0%	3392	+16,1%
TLQ	Cq Porte de l'Orient	95	-34,5%	.	-	91	-22,9%	4	-85,2%	.	-	.	-	.	-
TLQ	GHBS Lorient	53193	+1,4%	18544	+10,3%	3010	+9,1%	1457	-9,2%	5876	+5,1%	24306	-5,4%	.	-
TLQ	GCS Cq du TER	63	-7,4%	.	-	63	-7,4%	.	-	.	-	.	-	.	-
TLQ TOTAL TLQ		53351	+1,3%	18544	+10,3%	3164	+7,5%	1461	-10,5%	5876	+5,1%	24306	-5,4%	.	-
TBA	CH Ploërmel	1207	+6,4%	815	+2,0%	289	+12,9%	103	+30,4%	.	-	.	-	.	-
TBA	CH Le Palais	50	-42,5%	.	-	29	+38,1%	21	-68,2%	.	-	.	-	.	-
TBA	Cq Augustines	.	-	.	-	.	-	.	-	.	-	.	-	.	-
TBA	HP Océane	10601	+10,5%	9302	+10,6%	952	+8,7%	346	+14,6%	.	-	.	-	1	-
TBA	CHBA Vannes	28809	+10,4%	15761	+11,1%	2362	-5,2%	1207	-3,7%	9286	+13,7%	.	-	193	+2044,4%
TBA TOTAL TBA		40667	+10,1%	25878	+10,6%	3632	-0,4%	1677	-1,4%	9286	+13,7%	.	-	194	+2055,6%
THB	CH Fougères	633	+9,5%	476	+84,5%	116	-61,7%	41	+141,2%	.	-	.	-	.	-
THB	CH Redon	851	+29,5%	563	+20,3%	112	+69,7%	176	+43,1%	.	-	.	-	.	-
THB	CH Vitré	998	+17,3%	626	+23,5%	263	+2,3%	109	+25,3%	.	-	.	-	.	-
THB	CH Bain de Bretagne	47	+123,8%	.	-	11	+175,0%	36	+111,8%	.	-	.	-	.	-
THB	CH La Guerche	.	-	.	-	.	-	.	-	.	-	.	-	.	-

	TOTAL		Chimiothérapie tumorale		Chimiothérapie non tumorale		Transfusion		Dialyse		Radiothérapie		Autres	
	2023	Evol.	2023	Evol. / 2022	2023	Evol. / 2022	2023	Evol. / 2022	2023	Evol. / 2022	2023	Evol. / 2022	2023	Evol. / 2022
THB CHP St-Grégoire	13007	+9,0%	11270	+6,7%	1503	+38,7%	234	-16,7%	.	-	.	-	.	-
THB Cq La Sagesse	398	+68,6%	.	-	394	+70,6%	4	-20,0%	.	-	.	-	.	-
THB Cq St-Yves	2	-84,6%	.	-	2	-77,8%	.	-	.	-	.	-	.	-
THB CRLCC E. Marquis	52147	-5,5%	21128	+2,3%	92	+16,5%	289	-21,0%	.	-	30638	-10,2%	.	-
THB Pôle gériatrique rennais	61	-25,6%	.	-	10	+0%	51	-29,2%	.	-	.	-	.	-
THB HP Sévigné	7570	+7,3%	5608	+8,5%	1170	-2,5%	792	+15,5%	.	-	.	-	.	-
THB CHU Rennes	30460	+1,9%	13091	+11,0%	8605	+5,3%	1727	-7,3%	6532	-13,8%	.	-	505	+4,1%
THB Pcq St-Laurent	810	-16,0%	725	-13,9%	73	-26,3%	12	-47,8%	.	-	.	-	.	-
THB TOTAL THB	106984	-0,5%	53487	+6,4%	12351	+7,3%	3471	-2,2%	6532	-13,8%	30638	-10,2%	505	+4,1%
TSM CH Dinan	3397	+0,8%	2649	+0,1%	487	+20,2%	261	-17,9%	.	-	.	-	.	-
TSM Pcq Pays de Rance	35	-59,8%	32	-62,4%	3	+50,0%	.	-	.	-	.	-	.	-
TSM CH St-Malo	14820	+11,1%	9027	+21,6%	1553	+11,8%	709	+21,4%	3529	-10,6%	.	-	2	-
TSM CH Dinard	24	-	.	-	7	-	17	-	.	-	.	-	.	-
TSM Cq Côte d'Emeraude	3549	-0,3%	3214	-3,1%	245	+61,2%	90	+1,1%	.	-	.	-	.	-
TSM Cq St-Joseph	35	+3 400,0%	.	-	5	-	30	+2 900,0%	.	-	.	-	.	-
TSM TOTAL TSM	21860	+7,4%	14922	+10,8%	2300	+18,1%	1107	+11,6%	3529	-10,6%	.	-	2	-
TA CH St-Brieuc	35713	+9,6%	11170	+12,1%	3900	+1,2%	913	-15,7%	19679	+11,7%	.	-	51	-35,4%
TA CH Guingamp	1488	+1,7%	690	-8,6%	433	+19,3%	365	+5,8%	.	-	.	-	.	-
TA CH Lannion	4704	-4,9%	3486	-6,0%	853	+10,9%	365	-22,2%	.	-	.	-	.	-
TA Pcq Trégor	2159	-2,4%	1941	-2,3%	172	+0%	46	-16,4%	.	-	.	-	.	-
TA CH Paimpol	1534	+23,3%	1024	+33,9%	279	-1,1%	231	+17,3%	.	-	.	-	.	-
TA CH Tréguier	11	-	.	-	7	-	4	-	.	-	.	-	.	-
TA HP Côtes d'Armor	12576	+1,1%	11954	+1,7%	368	-11,8%	254	-3,8%	.	-	.	-	.	-
TA TOTAL TA	58185	+6,0%	30265	+4,6%	6012	+2,7%	2178	-9,7%	19679	+11,7%	.	-	51	-35,4%
TCB Pcq Pontivy	90	-9,1%	.	-	89	-10,1%	1	-	.	-	.	-	.	-
TCB CHCB Pontivy	14107	-2,0%	3226	+12,1%	457	+8,3%	305	-6,7%	10119	-6,0%	.	-	.	-
TCB TOTAL TCB	14197	-2,0%	3226	+12,1%	546	+4,8%	306	-6,4%	10119	-6,0%	.	-	.	-
TOUS Ets	447969	+3,2%	206571	+7,6%	42228	+5,8%	14708	-4,3%	76121	+2,7%	104197	-4,4%	4144	+18,6%

Source: PMSI MCO (hors établissements de dialyse « purs »), exploitation: ARS Bretagne

Annexe 1-4-Séances_Catég : Nombre de séances - par catégorie d'établissement

		TOTAL		Chimiothérapie tumorale		Chimiothérapie non tumorale		Transfusion		Dialyse		Radiothérapie		Autres	
		2023	Evol.	2023	Evol. / 2022	2023	Evol. / 2022	2023	Evol. / 2022	2023	Evol. / 2022	2023	Evol. / 2022	2023	Evol. / 2022
CH	CH Dinan	3397	+0,8%	2649	+0,1%	487	+20,2%	261	-17,9%	.	-	.	-	.	-
CH	CH Guingamp	1488	+1,7%	690	-8,6%	433	+19,3%	365	+5,8%	.	-	.	-	.	-
CH	CH Lannion	4704	-4,9%	3486	-6,0%	853	+10,9%	365	-22,2%	.	-	.	-	.	-
CH	CH Paimpol	1534	+23,3%	1024	+33,9%	279	-1,1%	231	+17,3%	.	-	.	-	.	-
CH	CH Landerneau	1640	+19,9%	1077	+12,9%	164	+53,3%	399	+30,0%	.	-	.	-	.	-
CH	CH Douarnenez	2230	-0,2%	1669	+3,0%	291	-3,6%	270	-13,5%	.	-	.	-	.	-
CH	HD Pont l'Abbé	1836	+31,7%	1325	+37,9%	405	+19,5%	106	+12,8%	.	-	.	-	.	-
CH	CH Morlaix	9167	+18,3%	7171	+16,0%	1613	+38,0%	383	-5,0%	.	-	.	-	.	-
CH	CH Fougères	633	+9,5%	476	+84,5%	116	-61,7%	41	+141,2%	.	-	.	-	.	-
CH	CH Redon	851	+29,5%	563	+20,3%	112	+69,7%	176	+43,1%	.	-	.	-	.	-
CH	CH Vitré	998	+17,3%	626	+23,5%	263	+2,3%	109	+25,3%	.	-	.	-	.	-
CH	CH Ploërmel	1207	+6,4%	815	+2,0%	289	+12,9%	103	+30,4%	.	-	.	-	.	-
CH	TOTAL CH	29685	+10,0%	21571	+9,9%	5305	+14,9%	2809	+2,1%	.	-	.	-	.	-
CH de référence	CH St-Brieuc	35713	+9,6%	11170	+12,1%	3900	+1,2%	913	-15,7%	19679	+11,7%	.	-	51	-35,4%
CH de référence	CHIC Quimper	53340	+2,5%	14819	+4,8%	4374	-2,8%	1199	-9,7%	9043	+1,1%	23905	+3,3%	.	-
CH de référence	CH St-Malo	14820	+11,1%	9027	+21,6%	1553	+11,8%	709	+21,4%	3529	-10,6%	.	-	2	-
CH de référence	GHBS Lorient	53193	+1,4%	18544	+10,3%	3010	+9,1%	1457	-9,2%	5876	+5,1%	24306	-5,4%	.	-
CH de référence	CHCB Pontivy	14107	-2,0%	3226	+12,1%	457	+8,3%	305	-6,7%	10119	-6,0%	.	-	.	-
CH de référence	CHBA Vannes	28809	+10,4%	15761	+11,1%	2362	-5,2%	1207	-3,7%	9286	+13,7%	.	-	193	+2 044,4%
CH de référence	TOTAL CH de référence	199982	+4,7%	72547	+10,9%	15656	+1,6%	5790	-6,3%	57532	+4,5%	48211	-1,3%	246	+179,5%
CHU	CHU Brest	65071	+2,5%	21693	+9,4%	6054	+3,3%	1667	-10,7%	6917	+0,4%	25348	-2,9%	3392	+16,1%
CHU	CHU Rennes	30460	+1,9%	13091	+11,0%	8605	+5,3%	1727	-7,3%	6532	-13,8%	.	-	505	+4,1%
CHU	TOTAL CHU	95531	+2,3%	34784	+10,0%	14659	+4,5%	3394	-9,0%	13449	-7,0%	25348	-2,9%	3897	+14,4%
CLCC	CRLCC E. Marquis	52147	-5,5%	21128	+2,3%	92	+16,5%	289	-21,0%	.	-	30638	-10,2%	.	-
CLCC	TOTAL CLCC	52147	-5,5%	21128	+2,3%	92	+16,5%	289	-21,0%	.	-	30638	-10,2%	.	-
Clinique ESPIC	Cq La Sagesse	398	+68,6%	.	-	394	+70,6%	4	-20,0%	.	-	.	-	.	-
Clinique ESPIC	Pcq St-Laurent	810	-16,0%	725	-13,9%	73	-26,3%	12	-47,8%	.	-	.	-	.	-
Clinique ESPIC	Cq Porte de l'Orient	95	-34,5%	.	-	91	-22,9%	4	-85,2%	.	-	.	-	.	-
Clinique ESPIC	GCS Cq du TER	63	-7,4%	.	-	63	-7,4%	.	-	.	-	.	-	.	-
Clinique ESPIC	TOTAL Clinique ESPIC	1366	-3,3%	725	-13,9%	621	+20,3%	20	-63,6%	.	-	.	-	.	-
Ets de proximité	CH Tréguier	11	-	.	-	7	-	4	-	.	-	.	-	.	-

		TOTAL		Chimiothérapie tumorale		Chimiothérapie non tumorale		Transfusion		Dialyse		Radiothérapie		Autres	
		2023	Evol.	2023	Evol. / 2022	2023	Evol. / 2022	2023	Evol. / 2022	2023	Evol. / 2022	2023	Evol. / 2022	2023	Evol. / 2022
Ets de proximité	CH Lesneven	13	-18,8%	.	-	3	+200,0%	10	-33,3%	.	-	.	-	.	-
Ets de proximité	ILDYS - Site Roscoff	5164	+10,3%	.	-	24	-17,2%	.	-	5140	+10,5%	.	-	.	-
Ets de proximité	CH Bain de Bretagne	47	+123,8%	.	-	11	+175,0%	36	+111,8%	.	-	.	-	.	-
Ets de proximité	CH Dinard	24	-	.	-	7	-	17	-	.	-	.	-	.	-
Ets de proximité	CH La Guerche	.	-	.	-	.	-	.	-	.	-	.	-	.	-
Ets de proximité	Cq St-Joseph	35	+3 400,0%	.	-	5	-	30	+2 900,0%	.	-	.	-	.	-
Ets de proximité	Cq St-Yves	2	-84,6%	.	-	2	-77,8%	.	-	.	-	.	-	.	-
Ets de proximité	Pôle gériatrique rennais	61	-25,6%	.	-	10	+0%	51	-29,2%	.	-	.	-	.	-
Ets de proximité	CH Le Palais	50	-42,5%	.	-	29	+38,1%	21	-68,2%	.	-	.	-	.	-
Ets de proximité	Cq Augustines	.	-	.	-	.	-	.	-	.	-	.	-	.	-
Ets de proximité	TOTAL Ets de proximité	5407	+10,2%	.	-	98	+28,9%	169	-5,6%	5140	+10,5%	.	-	.	-
Ets ex-OQN	Pcq Trégor	2159	-2,4%	1941	-2,3%	172	+0%	46	-16,4%	.	-	.	-	.	-
Ets ex-OQN	Pcq Pays de Rance	35	-59,8%	32	-62,4%	3	+50,0%	.	-	.	-	.	-	.	-
Ets ex-OQN	HP Côtes d'Armor	12576	+1,1%	11954	+1,7%	368	-11,8%	254	-3,8%	.	-	.	-	.	-
Ets ex-OQN	Cq Pasteur	8375	+2,1%	7931	+2,1%	95	-5,0%	349	+2,9%	.	-	.	-	.	-
Ets ex-OQN	Cq Grand Large	188	+16,8%	.	-	188	+17,5%	.	-	.	-	.	-	.	-
Ets ex-OQN	Pcq Keraudren	427	+3,1%	198	+0,5%	228	+5,1%	1	-	.	-	.	-	.	-
Ets ex-OQN	CMC Baie de Morlaix	881	+13,1%	661	+23,3%	209	-11,1%	11	+37,5%	.	-	.	-	.	-
Ets ex-OQN	CMBO	4393	-3,7%	3705	-7,3%	575	+20,0%	113	+32,9%	.	-	.	-	.	-
Ets ex-OQN	CHP St-Grégoire	13007	+9,0%	11270	+6,7%	1503	+38,7%	234	-16,7%	.	-	.	-	.	-
Ets ex-OQN	Cq Côte d'Emeraude	3549	-0,3%	3214	-3,1%	245	+61,2%	90	+1,1%	.	-	.	-	.	-
Ets ex-OQN	HP Sévigné	7570	+7,3%	5608	+8,5%	1170	-2,5%	792	+15,5%	.	-	.	-	.	-
Ets ex-OQN	Pcq Pontivy	90	-9,1%	.	-	89	-10,1%	1	-	.	-	.	-	.	-
Ets ex-OQN	HP Océane	10601	+10,5%	9302	+10,6%	952	+8,7%	346	+14,6%	.	-	.	-	1	-
Ets ex-OQN	TOTAL Ets ex-OQN	63851	+4,5%	55816	+3,8%	5797	+11,6%	2237	+6,0%	.	-	.	-	1	-
	TOUS Ets	447969	+3,2%	206571	+7,6%	42228	+5,8%	14708	-4,3%	76121	+2,7%	104197	-4,4%	4144	+18,6%

Source: PMSI MCO (hors établissements de dialyse « purs »), exploitation: ARS Bretagne

ANNEXE 1-5-Dialyse_Site : Nombre de séances de dialyse pris en charge dans les établissements bretons par établissement de soins

Structure	Centre		UDM		Autodialyse		Hemodialyse à Domicile		DPA		DPCA		Entrainement	
	Nb. séances 2023	Evol /2022 (%)	Nb. séances 2023	Evol /2022 (%)	Nb. séances 2023	Evol /2022 (%)	Nb. séances 2023	Evol /2022 (%)	Nb. semaines 2023	Evol /2022 (%)	Nb. semaines 2023	Evol /2022 (%)	Nb. séances 2023	Evol /2022 (%)
AUB	48126	-2,1%	58377	-8,2%	60959	+18,8%	7679	+9,4%	1226	-35,1%	3286	-8,6%	11134	-10,4%
CH	71058	+3,2%	4252	-6,2%	.	-	.	-	.	-	.	-	810	+4,8%
ECHO	13500	+0,3%	7136	+3,4%	3486	-6,9%	1574	-4,1%	342	+100,0%	725	-13,7%	.	-
SBRA	10939	+5,4%	951	+0,3%	.	-	.	-	.	-	.	-	.	-
Bretagne	143623	+1,2%	70716	-6,9%	64445	+17,1%	9253	+6,8%	1568	-23,8%	4011	-9,6%	11944	-9,5%

Source: PMSI MCO, exploitation: ARS Bretagne

Annexe 1-5-Dialyse_TOH : Nombre de séances prises en charge dans les établissements bretons - par territoire de l'offre hospitalière

TOH	Structure	finess	Site	Centre		UDM		Autodialyse		Entrainement	
				Nb. séances 2023	Evol /2022 (%)	Nb. séances 2023	Evol /2022 (%)	Nb. séances 2023	Evol /2022 (%)	Nb. séances 2023	Evol /2022 (%)
TFP	AUB	290005131	UNITÉ DIALYSE PLOURIN-LES-MORLAIX AUB	3966	+13,9%	.	-	.	-	770	+4,1%
TFP	AUB	290005172	UNITÉ DIALYSE BREST HERMITAGE AUB	.	-	.	-	7191	+74,5%	.	-
TFP	AUB	290005230	UNITÉ DIALYSE DOUARNENEZ - AUB	.	-	1258	-9,3%	2333	-3,6%	1	+0%
TFP	AUB	290018555	UNITÉ D'AUTODIALYSE MORLAIX - AUB	.	-	2600	-10,0%	3864	+10,6%	.	-
TFP	AUB	290018563	UNITÉ DIALYSE QUIMPER KERRADENNEC AUB	.	-	4480	-17,8%	4067	+11,3%	676	-2,3%
TFP	AUB	290021070	UNITÉ D'AUTODIALYSE CONCARNEAU - AUB	.	-	.	-	1890	+21,7%	.	-
TFP	AUB	290023779	UNITÉ DIALYSE CARHAIX AUB	2305	+0,6%	2294	+18,4%	1681	+11,3%	442	+12,2%
TFP	AUB	290023787	UNITÉ DIALYSE LANDIVISIAU AUB SANTÉ	.	-	.	-	626	+6,5%	.	-
TFP	AUB	290023795	UNITÉ D'AUTODIALYSE LE FOLGOET - AUB	.	-	.	-	3120	+15,4%	.	-
TFP	AUB	290025337	UNITÉ DIALYSE PLONEOUR LANVERN AUB	.	-	.	-	1851	+126,0%	.	-
TFP	AUB	290028539	UNITÉ DIALYSE LANDERNEAU - AUB	.	-	.	-	728	+10,6%	.	-
TFP	AUB	290029669	UNITÉ DIALYSE QUIMPER AUB SANTÉ	4696	+22,3%	.	-	.	-	616	-9,9%
TFP	AUB	290030808	UNITÉ DIALYSE CROZON AUB SANTÉ	.	-	1786	+14,2%	1252	-0,6%	26	+116,7%
TFP	AUB	290032028	UNITÉ DIALYSE BREST QUESTEL AUB SANTÉ	.	-	4091	-27,8%	1456	-29,2%	1584	-2,4%
TFP	CH	290020700	CHIC DE CORNOUAILLE QUIMPER	9042	+1,1%	.	-	.	-	.	-
TFP	CH	290000017	CHU BREST	6917	+0,4%	.	-	.	-	.	-
TFP	CH	290000975	CHM DE ROSCOFF SITE DE PERHARIDY	5140	+10,5%	.	-	.	-	.	-
TFP	SBRA	290000850	STE BRESTOISE DU REIN ARTIFICIEL	10939	+5,4%	951	+0,3%	.	-	.	-
TFP			TOTAL Finistère Penn-Ar-Bed	43005	+6,3%	17460	-12,8%	30059	+21,0%	4115	-0,8%
TLQ	AUB	290032655	UNITÉ DIALYSE QUIMPERLE MELLAC AUB	.	-	1155	-47,9%	473	+176,6%	.	-
TLQ	AUB	560004004	UNITÉ DIALYSE LORIENT AUB SANTÉ	5380	-2,7%	.	-	.	-	103	-12,0%
TLQ	AUB	560023848	UNITÉ DIALYSE KERFRICHANT LORIENT AUB	.	-	11928	-9,8%	3370	+11,9%	501	+16,5%
TLQ	CH	560005746	GROUPEMENT HOSPITALIER BRETAGNE SUD	5876	+5,1%	.	-	.	-	.	-
TLQ			TOTAL Lorient-Quimperlé	11256	+1,2%	13083	-15,3%	3843	+20,7%	604	+10,0%
TBA	CH	560023210	CH BRETAGNE ATLANTIQUE VANNES	8834	+15,3%	.	-	.	-	452	-9,8%
TBA	ECHO	560009490	AUTODIALYSE BELLE-ÎLE	.	-	.	-	688	-35,3%	.	-
TBA	ECHO	560009508	AUTODIALYSE AURAY	.	-	1160	-20,4%	841	+17,5%	.	-
TBA	ECHO	560009524	AUTODIALYSE VANNES	.	-	5976	+9,8%	.	-	.	-
TBA	ECHO	560014078	AUTODIALYSE MUZILLAC	.	-	.	-	363	-23,7%	.	-
TBA	ECHO	560014128	AUTODIALYSE PLOERMEL	.	-	.	-	1147	-0,6%	.	-
TBA	ECHO	560023152	CENTRE D'HEMODIALYSE AMBULATOIRE ECHO	13500	+0,3%	.	-	447	+32,6%	.	-

TOH	Structure	finess	Site	Centre		UDM		Autodialyse		Entrainement	
				Nb. séances 2023	Evol /2022 (%)	Nb. séances 2023	Evol /2022 (%)	Nb. séances 2023	Evol /2022 (%)	Nb. séances 2023	Evol /2022 (%)
TBA			TOTAL Bretagne Atlantique	22334	+5,7%	7136	+3,4%	3486	-6,9%	452	-9,8%
THB	AUB	350002804	DIALYSE A DOMICILE AUB SANTÉ	.	-	.	-	.	-	915	-16,8%
THB	AUB	350032934	UNITÉ DIALYSE PONTCHAILLOU RENNES AUB	11555	-3,8%	.	-	.	-	3381	-9,8%
THB	AUB	350042131	UNITÉ DIALYSE REDON - AUB	1815	+1,1%	1760	-29,5%	1134	+118,9%	5	-44,4%
THB	AUB	350042602	UNITÉ DIALYSE FOUGERES AUB	1937	+14,1%	2090	+17,5%	427	+23,1%	4	-90,7%
THB	AUB	350046751	UNITÉ DIALYSE MONTGERMONT AUB	.	-	9629	-0,7%	9189	+15,7%	2	-93,1%
THB	AUB	350053930	UNITÉ DIALYSE VITRÉ AUB SANTÉ	.	-	.	-	1877	+7,7%	.	-
THB	CH	350005179	CHRU DE RENNES	6532	-13,8%	.	-	.	-	.	-
THB			TOTAL Haute Bretagne	21839	-5,4%	13479	-3,5%	12627	+19,7%	4307	-12,6%
TSM	AUB	220021976	UNITÉ DIALYSE DINAN AUB SANTÉ	.	-	1828	+14,7%	565	-13,6%	1	-93,8%
TSM	AUB	350030763	UNITÉ DIALYSE SAINT MALO AUB SANTÉ	.	-	3985	+0,8%	2279	-8,5%	.	-
TSM	AUB	350040044	UNITÉ DIALYSE BROUSSAIS SAINT MALO AUB	11056	-1,9%	.	-	.	-	1308	-27,7%
TSM	AUB	350041059	UNITÉ D'AUTODIALYSE DINARD - AUB	.	-	.	-	534	+26,8%	.	-
TSM	CH	350000022	GROUPEMENT HOSPITALIER RANCE EMERAUDE	3529	-10,6%	.	-	.	-	.	-
TSM			TOTAL Saint-Malo-Dinan	14585	-4,2%	5813	+4,8%	3378	-5,3%	1309	-29,0%
TA	AUB	220013106	UNITÉ DIALYSE BEGARD AUB SANTÉ	.	-	.	-	726	-10,9%	.	-
TA	AUB	220013130	UNITÉ D'AUTODIALYSE PAIMPOL - AUB	.	-	.	-	601	+680,5%	.	-
TA	AUB	220013155	UNITÉ D'AUTODIALYSE SAINT ALBAN - AUB	.	-	.	-	540	+5,9%	.	-
TA	AUB	220016778	UNITÉ DIALYSE SAINT BRIEUC AUB SANTÉ	.	-	.	-	.	-	164	+156,3%
TA	AUB	220019558	UNIT DIALYSE LA BEAUCHÉE ST BRIEUC AUB	.	-	4507	+14,0%	3953	-12,1%	217	-26,4%
TA	AUB	220020507	UNITÉ DIALYSE LANNION AUB SANTÉ	5416	-25,3%	.	-	3946	+112,0%	305	-6,4%
TA	CH	220000020	CH DE SAINT BRIEUC PAIMPOL TREGUIER	15069	+17,6%	4252	-6,2%	.	-	358	+31,6%
TA			TOTAL Terr. d'Armor	20485	+2,1%	8759	+3,2%	9766	+25,9%	1044	+9,1%
TCB	AUB	220019848	UNITÉ DIALYSE LOUDEAC AUB SANTÉ	.	-	1528	-7,1%	368	-25,1%	.	-
TCB	AUB	560006348	UNITÉ DIALYSE KERIO PONTIVY AUB	.	-	3458	-12,8%	918	+0,7%	113	-58,0%
TCB	CH	560014748	CH DU CENTRE BRETAGNE	10119	-6,0%	.	-	.	-	.	-
TCB			TOTAL Coeur de Breizh	10119	-6,0%	4986	-11,1%	1286	-8,3%	113	-58,0%
			Bretagne	143623	+1,2%	70716	-6,9%	64445	+17,1%	11944	-9,5%

Source: PMSI MCO, exploitation: ARS Bretagne

ANNEXE 1-5-Dialyse_Dom : Nombre de séances de dialyse prises en charge à domicile et semaines de traitement par dialyse péritonéale
- par établissement de soins

				Hemodialyse à Domicile		DPA		DPCA	
Structure	TOH	finess	Site	Nb. séances 2023	Evol /2022 (%)	Nb. semaines 2023	Evol /2022 (%)	Nb. semaines 2023	Evol /2022 (%)
ECHO	TBA	560023152	CENTRE D'HEMODIALYSE AMBULATOIRE ECHO	1574	-4,1%	342	+100,0%	725	-13,7%
AUB	THB	350002804	DIALYSE A DOMICILE AUB SANTÉ	7679	+9,4%	1226	-35,1%	3286	-8,6%
Bretagne				9253	+6,8%	1568	-23,8%	4011	-9,6%

Source: PMSI MCO, exploitation: ARS Bretagne

Annexe 1-6-Sévérité_Catég : Nombre et répartition des séjours par niveau de sévérité - par établissement et catégorie en médecine et chirurgie*

			Répartition des séjours par niveau de sévérité (voir périmètre en pied de page*)								
			Niveau 1		Niveau 2		Niveau 3		Niveau 4		
		Nb. séjours total	Nb. séjours	%/ETB	Nb. séjours	%/ETB	Nb. séjours	%/ETB	Nb. séjours	%/ETB	
CH	CH Dinan	2022	13808	2364	17%	1516	11%	1776	13%	490	4%
CH	CH Dinan	2023	15363	2522	16%	1480	10%	1851	12%	488	3%
CH	CH Guingamp	2022	12151	2370	20%	1724	14%	1414	12%	269	2%
CH	CH Guingamp	2023	12711	2533	20%	1675	13%	1341	11%	317	2%
CH	CH Lannion	2022	11482	2431	21%	1685	15%	1940	17%	533	5%
CH	CH Lannion	2023	11871	2432	20%	1791	15%	1906	16%	517	4%
CH	CH Paimpol	2022	5124	1045	20%	794	15%	736	14%	190	4%
CH	CH Paimpol	2023	5652	960	17%	901	16%	931	16%	243	4%
CH	CH Landerneau	2022	5978	1190	20%	870	15%	1048	18%	177	3%
CH	CH Landerneau	2023	5905	1150	19%	919	16%	922	16%	165	3%
CH	CH Douarnenez	2022	7798	1167	15%	997	13%	937	12%	183	2%
CH	CH Douarnenez	2023	7533	1078	14%	905	12%	860	11%	191	3%
CH	HIA Brest	2022	7059	1674	24%	541	8%	580	8%	198	3%
CH	HIA Brest	2023	6959	1632	23%	490	7%	510	7%	179	3%
CH	HD Pont l'Abbé	2022	8051	917	11%	968	12%	1280	16%	286	4%
CH	HD Pont l'Abbé	2023	9011	964	11%	1021	11%	1181	13%	299	3%
CH	CH Morlaix	2022	15401	3461	22%	2622	17%	2524	16%	675	4%
CH	CH Morlaix	2023	16058	3504	22%	2640	16%	2685	17%	601	4%
CH	CH Fougères	2022	10805	2135	20%	1216	11%	1783	17%	394	4%
CH	CH Fougères	2023	10709	2179	20%	1298	12%	1571	15%	421	4%
CH	CH Redon	2022	9136	1705	19%	1120	12%	1299	14%	314	3%
CH	CH Redon	2023	9877	1569	16%	1193	12%	1157	12%	296	3%
CH	CH Vitré	2022	6521	1224	19%	966	15%	1012	16%	227	3%
CH	CH Vitré	2023	6856	1251	18%	1001	15%	933	14%	200	3%
CH	CH Ploërmel	2022	10289	1849	18%	1308	13%	1193	12%	286	3%
CH	CH Ploërmel	2023	10136	1876	19%	1201	12%	1126	11%	267	3%
CH	Total CH	2022	123603	23532	19%	16327	13%	17522	14%	4222	3%
CH	Total CH	2023	128641	23650	18%	16515	13%	16974	13%	4184	3%
CH de référence	CH St-Brieuc	2022	41986	8497	20%	7234	17%	5575	13%	1606	4%
CH de référence	CH St-Brieuc	2023	41402	8660	21%	7121	17%	5109	12%	1613	4%

				Répartition des séjours par niveau de sévérité (voir périmètre en pied de page*)							
				Niveau 1		Niveau 2		Niveau 3		Niveau 4	
			Nb. séjours total	Nb. séjours	%/ETB	Nb. séjours	%/ETB	Nb. séjours	%/ETB	Nb. séjours	%/ETB
CH de référence	CHIC Quimper	2022	43427	10298	24%	5154	12%	4595	11%	1418	3%
CH de référence	CHIC Quimper	2023	47110	10713	23%	5142	11%	4230	9%	1406	3%
CH de référence	CH St-Malo	2022	33000	6744	20%	3424	10%	3305	10%	1113	3%
CH de référence	CH St-Malo	2023	35289	6793	19%	3417	10%	3309	9%	1170	3%
CH de référence	GHBS Lorient	2022	50471	10574	21%	5911	12%	6770	13%	2134	4%
CH de référence	GHBS Lorient	2023	53175	11059	21%	5969	11%	6772	13%	2047	4%
CH de référence	CHCB Pontivy	2022	14429	2892	20%	3171	22%	2319	16%	649	4%
CH de référence	CHCB Pontivy	2023	14639	3746	26%	2193	15%	2050	14%	537	4%
CH de référence	CHBA Vannes	2022	42120	10892	26%	6282	15%	5638	13%	1683	4%
CH de référence	CHBA Vannes	2023	42958	11196	26%	6467	15%	5604	13%	1551	4%
CH de référence	Total CH de référence	2022	225433	49897	22%	31176	14%	28202	13%	8603	4%
CH de référence	Total CH de référence	2023	234573	52167	22%	30309	13%	27074	12%	8324	4%
CHU	CHU Brest	2022	71499	17732	25%	9510	13%	7302	10%	2700	4%
CHU	CHU Brest	2023	71577	17123	24%	9578	13%	7084	10%	2688	4%
CHU	CHU Rennes	2022	94251	23723	25%	11060	12%	8272	9%	3431	4%
CHU	CHU Rennes	2023	97866	24192	25%	10437	11%	8777	9%	3350	3%
CHU	Total CHU	2022	165750	41455	25%	20570	12%	15574	9%	6131	4%
CHU	Total CHU	2023	169443	41315	24%	20015	12%	15861	9%	6038	4%
CLCC	CRLCC E. Marquis	2022	4648	1314	28%	162	3%	175	4%	74	2%
CLCC	CRLCC E. Marquis	2023	5598	1564	28%	161	3%	167	3%	88	2%
CLCC	Total CLCC	2022	4648	1314	28%	162	3%	175	4%	74	2%
CLCC	Total CLCC	2023	5598	1564	28%	161	3%	167	3%	88	2%
Clinique ESPIC	Cq La Sagesse	2022	16213	3110	19%	711	4%	291	2%	60	0%
Clinique ESPIC	Cq La Sagesse	2023	18043	3564	20%	943	5%	310	2%	72	0%
Clinique ESPIC	Pcq St-Laurent	2022	23391	4205	18%	1381	6%	717	3%	158	1%
Clinique ESPIC	Pcq St-Laurent	2023	24248	3992	16%	1620	7%	855	4%	196	1%
Clinique ESPIC	Cq Porte de l'Orient	2022	16076	3690	23%	1065	7%	442	3%	207	1%
Clinique ESPIC	Cq Porte de l'Orient	2023	17264	3937	23%	1075	6%	535	3%	200	1%
Clinique ESPIC	GCS Cq du TER	2022	11502	1756	15%	215	2%	63	1%	12	0%
Clinique ESPIC	GCS Cq du TER	2023	12310	1942	16%	239	2%	87	1%	12	0%
Clinique ESPIC	Total Clinique ESPIC	2022	67182	12761	19%	3372	5%	1513	2%	437	1%
Clinique ESPIC	Total Clinique ESPIC	2023	71865	13435	19%	3877	5%	1787	2%	480	1%
Ets de proximité	CHS Plouguernevel	2022	172	65	38%	69	40%	12	7%	.	.

				Répartition des séjours par niveau de sévérité (voir périmètre en pied de page*)							
				Niveau 1		Niveau 2		Niveau 3		Niveau 4	
			Nb. séjours total	Nb. séjours	%/ETB	Nb. séjours	%/ETB	Nb. séjours	%/ETB	Nb. séjours	%/ETB
Ets de proximité	CHS Plouguernevel	2023	183	29	16%	83	45%	26	14%	1	1%
Ets de proximité	CH Tréguier	2022	707	13	2%	97	14%	181	26%	60	8%
Ets de proximité	CH Tréguier	2023	755	19	3%	111	15%	168	22%	60	8%
Ets de proximité	CH Penthièvre et Poudouvre	2022	481	13	3%	77	16%	245	51%	75	16%
Ets de proximité	CH Penthièvre et Poudouvre	2023	632	13	2%	122	19%	323	51%	88	14%
Ets de proximité	CH Crozon	2022	65	.	.	8	12%	16	25%	8	12%
Ets de proximité	CH Crozon	2023	92	5	5%	13	14%	33	36%	10	11%
Ets de proximité	CH Lesneven	2022	207	6	3%	23	11%	78	38%	34	16%
Ets de proximité	CH Lesneven	2023	183	2	1%	25	14%	71	39%	26	14%
Ets de proximité	CH Lanmeur	2022	132	8	6%	25	19%	36	27%	15	11%
Ets de proximité	CH Lanmeur	2023	125	8	6%	29	23%	32	26%	5	4%
Ets de proximité	CH St-Renan	2022	563	223	40%	49	9%	3	1%	1	0%
Ets de proximité	CH St-Renan	2023	621	293	47%	25	4%	3	0%	1	0%
Ets de proximité	ILDYS - Site Roscoff	2022	1469	155	11%	31	2%	22	1%	8	1%
Ets de proximité	ILDYS - Site Roscoff	2023	1643	163	10%	37	2%	30	2%	7	0%
Ets de proximité	CH Bain de Bretagne	2022	513	13	3%	77	15%	140	27%	24	5%
Ets de proximité	CH Bain de Bretagne	2023	609	13	2%	114	19%	167	27%	36	6%
Ets de proximité	CH Dinard	2022	533	34	6%	119	22%	218	41%	50	9%
Ets de proximité	CH Dinard	2023	520	21	4%	83	16%	241	46%	56	11%
Ets de proximité	CH La Guerche	2022	298	38	13%	92	31%	80	27%	32	11%
Ets de proximité	CH La Guerche	2023	290	39	13%	81	28%	96	33%	23	8%
Ets de proximité	Cq St-Joseph	2022	364	16	4%	39	11%	120	33%	56	15%
Ets de proximité	Cq St-Joseph	2023	595	21	4%	37	6%	155	26%	97	16%
Ets de proximité	Cq St-Yves	2022	269	10	4%	58	22%	62	23%	31	12%
Ets de proximité	Cq St-Yves	2023	262	7	3%	68	26%	64	24%	21	8%
Ets de proximité	CH Janzé	2022	180	1	1%	29	16%	60	33%	21	12%
Ets de proximité	CH Janzé	2023	238	12	5%	44	18%	80	34%	29	12%
Ets de proximité	Pôle gériatrique rennais	2022	2372	42	2%	224	9%	580	24%	209	9%
Ets de proximité	Pôle gériatrique rennais	2023	2537	28	1%	220	9%	667	26%	211	8%
Ets de proximité	CH Marches de Bretagne	2022	235	49	21%	44	19%	65	28%	25	11%
Ets de proximité	CH Marches de Bretagne	2023	189	21	11%	48	25%	48	25%	15	8%
Ets de proximité	CH Brocéliande	2022	256	23	9%	31	12%	89	35%	28	11%
Ets de proximité	CH Brocéliande	2023	236	16	7%	36	15%	74	31%	26	11%

			Répartition des séjours par niveau de sévérité (voir périmètre en pied de page*)								
			Niveau 1		Niveau 2		Niveau 3		Niveau 4		
		Nb. séjours total	Nb. séjours	%/ETB	Nb. séjours	%/ETB	Nb. séjours	%/ETB	Nb. séjours	%/ETB	
Ets de proximité	CH Le Palais	2022	574	136	24%	97	17%	76	13%	13	2%
Ets de proximité	CH Le Palais	2023	728	114	16%	103	14%	68	9%	23	3%
Ets de proximité	Cq Augustines	2022	2021	40	2%	119	6%	539	27%	152	8%
Ets de proximité	Cq Augustines	2023	2382	42	2%	172	7%	676	28%	187	8%
Ets de proximité	CH Guéméné-sur-Scorff	2022	187	13	7%	32	17%	65	35%	6	3%
Ets de proximité	CH Guéméné-sur-Scorff	2023	206	10	5%	56	27%	86	42%	11	5%
Ets de proximité	ES Le Divit - Ploemeur	2022	139
Ets de proximité	ES Le Divit - Ploemeur	2023	151
Ets de proximité	Total Ets de proximité	2022	11737	898	8%	1340	11%	2687	23%	848	7%
Ets de proximité	Total Ets de proximité	2023	13177	876	7%	1507	11%	3108	24%	933	7%
Ets ex-OQN	Pcq Trégor	2022	6000	1013	17%	251	4%	89	1%	17	0%
Ets ex-OQN	Pcq Trégor	2023	5921	957	16%	270	5%	86	1%	13	0%
Ets ex-OQN	Pcq Pays de Rance	2022	9760	1433	15%	273	3%	170	2%	38	0%
Ets ex-OQN	Pcq Pays de Rance	2023	9738	1400	14%	247	3%	165	2%	30	0%
Ets ex-OQN	HP Côtes d'Armor	2022	23636	3668	16%	1130	5%	667	3%	230	1%
Ets ex-OQN	HP Côtes d'Armor	2023	25649	3806	15%	1202	5%	618	2%	204	1%
Ets ex-OQN	Cq Pasteur	2022	17649	3289	19%	544	3%	325	2%	133	1%
Ets ex-OQN	Cq Pasteur	2023	20341	3555	17%	504	2%	296	1%	155	1%
Ets ex-OQN	Cq Grand Large	2022	8236	1107	13%	260	3%	133	2%	31	0%
Ets ex-OQN	Cq Grand Large	2023	9103	1014	11%	280	3%	136	1%	34	0%
Ets ex-OQN	Pcq Keraudren	2022	22092	4831	22%	1295	6%	573	3%	121	1%
Ets ex-OQN	Pcq Keraudren	2023	24262	5179	21%	1260	5%	537	2%	100	0%
Ets ex-OQN	CMC Baie de Morlaix	2022	7917	1040	13%	114	1%	54	1%	11	0%
Ets ex-OQN	CMC Baie de Morlaix	2023	9001	1125	12%	107	1%	49	1%	7	0%
Ets ex-OQN	CMBO	2022	25516	3552	14%	714	3%	442	2%	144	1%
Ets ex-OQN	CMBO	2023	28165	3926	14%	755	3%	536	2%	197	1%
Ets ex-OQN	CHP St-Grégoire	2022	46956	9581	20%	1911	4%	1394	3%	457	1%
Ets ex-OQN	CHP St-Grégoire	2023	51684	10215	20%	1929	4%	1546	3%	500	1%
Ets ex-OQN	Cq Côte d'Emeraude	2022	12719	2154	17%	321	3%	104	1%	12	0%
Ets ex-OQN	Cq Côte d'Emeraude	2023	14469	2405	17%	306	2%	87	1%	18	0%
Ets ex-OQN	HP Sévigné	2022	25088	4841	19%	1076	4%	702	3%	235	1%
Ets ex-OQN	HP Sévigné	2023	26644	5224	20%	1085	4%	741	3%	210	1%
Ets ex-OQN	Pcq Pontivy	2022	7879	1228	16%	214	3%	67	1%	7	0%

				Répartition des séjours par niveau de sévérité (voir périmètre en pied de page*)							
				Niveau 1		Niveau 2		Niveau 3		Niveau 4	
			Nb. séjours total	Nb. séjours	%/ETB	Nb. séjours	%/ETB	Nb. séjours	%/ETB	Nb. séjours	%/ETB
Ets ex-OQN	Pcq Pontivy	2023	8602	1235	14%	195	2%	68	1%	5	0%
Ets ex-OQN	HP Océane	2022	35297	6045	17%	939	3%	388	1%	170	0%
Ets ex-OQN	HP Océane	2023	37683	6308	17%	894	2%	399	1%	156	0%
Ets ex-OQN	Total Ets ex-OQN	2022	248745	43782	18%	9042	4%	5108	2%	1606	1%
Ets ex-OQN	Total Ets ex-OQN	2023	271262	46349	17%	9034	3%	5264	2%	1629	1%
Total	Bretagne	2022	847098	173639	20%	81989	10%	70781	8%	21921	3%
Total	Bretagne	2023	894559	179356	20%	81418	9%	70235	8%	21676	2%

				Répartition des séjours par niveau de sévérité (voir périmètre en pied de page*)							
				Ambulatoire (J)		Très court (T)		Décès* (E)		Indifférencié (Z)	
			Nb. séjours total	Nb. séjours	%/ETB	Nb. séjours	%/ETB	Nb. séjours	%/ETB	Nb. séjours	%/ETB
CH	CH Dinan	2022	13808	310	2%	5902	43%	75	1%	1375	10%
CH	CH Dinan	2023	15363	362	2%	6968	45%	85	1%	1607	10%
CH	CH Guingamp	2022	12151	3093	25%	2396	20%	59	0%	826	7%
CH	CH Guingamp	2023	12711	2983	23%	2679	21%	36	0%	1147	9%
CH	CH Lannion	2022	11482	1154	10%	2988	26%	59	1%	692	6%
CH	CH Lannion	2023	11871	1213	10%	3329	28%	68	1%	615	5%
CH	CH Paimpol	2022	5124	393	8%	1502	29%	34	1%	430	8%
CH	CH Paimpol	2023	5652	392	7%	1816	32%	44	1%	365	6%
CH	CH Landerneau	2022	5978	906	15%	1115	19%	34	1%	638	11%
CH	CH Landerneau	2023	5905	860	15%	1142	19%	24	0%	723	12%
CH	CH Douarnenez	2022	7798	1415	18%	2118	27%	46	1%	935	12%
CH	CH Douarnenez	2023	7533	1539	20%	1912	25%	48	1%	1000	13%
CH	HIA Brest	2022	7059	1767	25%	1764	25%	20	0%	515	7%
CH	HIA Brest	2023	6959	1850	27%	1845	27%	9	0%	444	6%
CH	HD Pont l'Abbé	2022	8051	1102	14%	2713	34%	36	0%	749	9%
CH	HD Pont l'Abbé	2023	9011	1445	16%	3217	36%	39	0%	845	9%
CH	CH Morlaix	2022	15401	2142	14%	2811	18%	79	1%	1087	7%
CH	CH Morlaix	2023	16058	2120	13%	3104	19%	88	1%	1316	8%
CH	CH Fougères	2022	10805	1704	16%	2448	23%	52	0%	1073	10%
CH	CH Fougères	2023	10709	1820	17%	2431	23%	59	1%	930	9%

			Répartition des séjours par niveau de sévérité (voir périmètre en pied de page*)								
			Ambulatoire (J)		Très court (T)		Décès* (E)		Indifférencié (Z)		
		Nb. séjours total	Nb. séjours	%/ETB	Nb. séjours	%/ETB	Nb. séjours	%/ETB	Nb. séjours	%/ETB	
CH	CH Redon	2022	9136	1957	21%	2139	23%	51	1%	551	6%
CH	CH Redon	2023	9877	1938	20%	3156	32%	49	0%	519	5%
CH	CH Vitré	2022	6521	1408	22%	855	13%	20	0%	809	12%
CH	CH Vitré	2023	6856	1661	24%	987	14%	29	0%	794	12%
CH	CH Ploërmel	2022	10289	3355	33%	1394	14%	45	0%	859	8%
CH	CH Ploërmel	2023	10136	3275	32%	1459	14%	43	0%	889	9%
CH	Total CH	2022	123603	20706	17%	30145	24%	610	0%	10539	9%
CH	Total CH	2023	128641	21458	17%	34045	26%	621	0%	11194	9%
CH de référence	CH St-Brieuc	2022	41986	5493	13%	10619	25%	194	0%	2768	7%
CH de référence	CH St-Brieuc	2023	41402	5838	14%	9615	23%	227	1%	3219	8%
CH de référence	CHIC Quimper	2022	43427	6008	14%	11570	27%	159	0%	4225	10%
CH de référence	CHIC Quimper	2023	47110	6549	14%	13988	30%	162	0%	4920	10%
CH de référence	CH St-Malo	2022	33000	4177	13%	10743	33%	152	0%	3342	10%
CH de référence	CH St-Malo	2023	35289	4970	14%	12186	35%	122	0%	3322	9%
CH de référence	GHBS Lorient	2022	50471	7493	15%	13036	26%	211	0%	4342	9%
CH de référence	GHBS Lorient	2023	53175	8438	16%	14027	26%	205	0%	4658	9%
CH de référence	CHCB Pontivy	2022	14429	1673	12%	2440	17%	74	1%	1211	8%
CH de référence	CHCB Pontivy	2023	14639	1884	13%	2577	18%	69	0%	1583	11%
CH de référence	CHBA Vannes	2022	42120	5106	12%	8945	21%	229	1%	3345	8%
CH de référence	CHBA Vannes	2023	42958	5632	13%	8892	21%	212	0%	3404	8%
CH de référence	Total CH de référence	2022	225433	29950	13%	57353	25%	1019	0%	19233	9%
CH de référence	Total CH de référence	2023	234573	33311	14%	61285	26%	997	0%	21106	9%
CHU	CHU Brest	2022	71499	10263	14%	14816	21%	275	0%	8901	12%
CHU	CHU Brest	2023	71577	10962	15%	14894	21%	228	0%	9020	13%
CHU	CHU Rennes	2022	94251	10708	11%	26354	28%	271	0%	10432	11%
CHU	CHU Rennes	2023	97866	11704	12%	28129	29%	263	0%	11014	11%
CHU	Total CHU	2022	165750	20971	13%	41170	25%	546	0%	19333	12%
CHU	Total CHU	2023	169443	22666	13%	43023	25%	491	0%	20034	12%
CLCC	CRLCC E. Marquis	2022	4648	658	14%	1383	30%	.	.	882	19%
CLCC	CRLCC E. Marquis	2023	5598	1012	18%	1678	30%	2	0%	926	17%
CLCC	Total CLCC	2022	4648	658	14%	1383	30%	.	.	882	19%
CLCC	Total CLCC	2023	5598	1012	18%	1678	30%	2	0%	926	17%
Clinique ESPIC	Cq La Sagesse	2022	16213	9239	57%	763	5%	.	.	2039	13%

				Répartition des séjours par niveau de sévérité (voir périmètre en pied de page*)							
			Ambulatoire (J)		Très court (T)		Décès* (E)		Indifférencié (Z)		
		Nb. séjours total	Nb. séjours	%/ETB	Nb. séjours	%/ETB	Nb. séjours	%/ETB	Nb. séjours	%/ETB	
Clinique ESPIC	Cq La Sagesse	2023	18043	9991	55%	905	5%	1	0%	2257	13%
Clinique ESPIC	Pcq St-Laurent	2022	23391	9368	40%	4073	17%	17	0%	3472	15%
Clinique ESPIC	Pcq St-Laurent	2023	24248	10006	41%	4002	17%	8	0%	3569	15%
Clinique ESPIC	Cq Porte de l'Orient	2022	16076	6590	41%	1943	12%	2	0%	2137	13%
Clinique ESPIC	Cq Porte de l'Orient	2023	17264	7095	41%	2339	14%	1	0%	2082	12%
Clinique ESPIC	GCS Cq du TER	2022	11502	8641	75%	244	2%	.	.	571	5%
Clinique ESPIC	GCS Cq du TER	2023	12310	9353	76%	231	2%	.	.	446	4%
Clinique ESPIC	Total Clinique ESPIC	2022	67182	33838	50%	7023	10%	19	0%	8219	12%
Clinique ESPIC	Total Clinique ESPIC	2023	71865	36445	51%	7477	10%	10	0%	8354	12%
Ets de proximité	CHS Plouguernevel	2022	172	.	.	1	1%	.	.	25	15%
Ets de proximité	CHS Plouguernevel	2023	183	.	.	4	2%	.	.	40	22%
Ets de proximité	CH Tréguier	2022	707	.	.	245	35%	3	0%	108	15%
Ets de proximité	CH Tréguier	2023	755	.	.	309	41%	6	1%	82	11%
Ets de proximité	CH Penthièvre et Poudouvre	2022	481	.	.	10	2%	5	1%	56	12%
Ets de proximité	CH Penthièvre et Poudouvre	2023	632	.	.	5	1%	8	1%	73	12%
Ets de proximité	CH Crozon	2022	65	.	.	3	5%	.	.	30	46%
Ets de proximité	CH Crozon	2023	92	.	.	3	3%	.	.	28	30%
Ets de proximité	CH Lesneven	2022	207	.	.	5	2%	2	1%	59	29%
Ets de proximité	CH Lesneven	2023	183	.	.	2	1%	.	.	57	31%
Ets de proximité	CH Lanmeur	2022	132	.	.	1	1%	.	.	47	36%
Ets de proximité	CH Lanmeur	2023	125	.	.	1	1%	.	.	50	40%
Ets de proximité	CH St-Renan	2022	563	.	.	276	49%	.	.	11	2%
Ets de proximité	CH St-Renan	2023	621	.	.	293	47%	.	.	6	1%
Ets de proximité	ILDYS - Site Roscoff	2022	1469	.	.	186	13%	.	.	1067	73%
Ets de proximité	ILDYS - Site Roscoff	2023	1643	.	.	260	16%	.	.	1146	70%
Ets de proximité	CH Bain de Bretagne	2022	513	.	.	75	15%	.	.	184	36%
Ets de proximité	CH Bain de Bretagne	2023	609	.	.	67	11%	1	0%	211	35%
Ets de proximité	CH Dinard	2022	533	.	.	47	9%	2	0%	63	12%
Ets de proximité	CH Dinard	2023	520	.	.	29	6%	.	.	90	17%
Ets de proximité	CH La Guerche	2022	298	.	.	9	3%	2	1%	45	15%
Ets de proximité	CH La Guerche	2023	290	.	.	12	4%	1	0%	38	13%
Ets de proximité	Cq St-Joseph	2022	364	.	.	14	4%	4	1%	115	32%
Ets de proximité	Cq St-Joseph	2023	595	.	.	141	24%	5	1%	139	23%

				Répartition des séjours par niveau de sévérité (voir périmètre en pied de page*)							
				Ambulatoire (J)		Très court (T)		Décès* (E)		Indifférencié (Z)	
			Nb. séjours total	Nb. séjours	%/ETB	Nb. séjours	%/ETB	Nb. séjours	%/ETB	Nb. séjours	%/ETB
Ets de proximité	Cq St-Yves	2022	269	.	.	6	2%	.	.	102	38%
Ets de proximité	Cq St-Yves	2023	262	.	.	9	3%	.	.	93	35%
Ets de proximité	CH Janzé	2022	180	.	.	3	2%	2	1%	64	36%
Ets de proximité	CH Janzé	2023	238	.	.	3	1%	1	0%	69	29%
Ets de proximité	Pôle gériatrique rennais	2022	2372	.	.	1209	51%	4	0%	104	4%
Ets de proximité	Pôle gériatrique rennais	2023	2537	1	0%	1333	53%	5	0%	72	3%
Ets de proximité	CH Marches de Bretagne	2022	235	.	.	4	2%	1	0%	47	20%
Ets de proximité	CH Marches de Bretagne	2023	189	.	.	5	3%	2	1%	50	26%
Ets de proximité	CH Brocéliande	2022	256	.	.	5	2%	1	0%	79	31%
Ets de proximité	CH Brocéliande	2023	236	.	.	3	1%	2	1%	79	33%
Ets de proximité	CH Le Palais	2022	574	.	.	202	35%	6	1%	44	8%
Ets de proximité	CH Le Palais	2023	728	.	.	370	51%	5	1%	45	6%
Ets de proximité	Cq Augustines	2022	2021	4	0%	549	27%	4	0%	614	30%
Ets de proximité	Cq Augustines	2023	2382	59	2%	567	24%	6	0%	673	28%
Ets de proximité	CH Guéméné-sur-Scorff	2022	187	.	.	5	3%	.	.	66	35%
Ets de proximité	CH Guéméné-sur-Scorff	2023	206	.	.	7	3%	3	1%	33	16%
Ets de proximité	ES Le Divit - Ploemeur	2022	139	.	.	1	1%	.	.	138	99%
Ets de proximité	ES Le Divit - Ploemeur	2023	151	.	.	2	1%	.	.	149	99%
Ets de proximité	Total Ets de proximité	2022	11737	4	0%	2856	24%	36	0%	3068	26%
Ets de proximité	Total Ets de proximité	2023	13177	60	0%	3425	26%	45	0%	3223	24%
Ets ex-OQN	Pcq Trégor	2022	6000	3746	62%	173	3%	.	.	711	12%
Ets ex-OQN	Pcq Trégor	2023	5921	3817	64%	149	3%	.	.	629	11%
Ets ex-OQN	Pcq Pays de Rance	2022	9760	5886	60%	136	1%	.	.	1824	19%
Ets ex-OQN	Pcq Pays de Rance	2023	9738	5868	60%	137	1%	.	.	1891	19%
Ets ex-OQN	HP Côtes d'Armor	2022	23636	13713	58%	1082	5%	4	0%	3142	13%
Ets ex-OQN	HP Côtes d'Armor	2023	25649	15680	61%	998	4%	5	0%	3136	12%
Ets ex-OQN	Cq Pasteur	2022	17649	10487	59%	1192	7%	9	0%	1670	9%
Ets ex-OQN	Cq Pasteur	2023	20341	12773	63%	1467	7%	3	0%	1588	8%
Ets ex-OQN	Cq Grand Large	2022	8236	4149	50%	478	6%	.	.	2078	25%
Ets ex-OQN	Cq Grand Large	2023	9103	4660	51%	485	5%	.	.	2494	27%
Ets ex-OQN	Pcq Keraudren	2022	22092	9892	45%	3133	14%	7	0%	2240	10%
Ets ex-OQN	Pcq Keraudren	2023	24262	10909	45%	3631	15%	5	0%	2641	11%
Ets ex-OQN	CMC Baie de Morlaix	2022	7917	4610	58%	409	5%	.	.	1679	21%

				Répartition des séjours par niveau de sévérité (voir périmètre en pied de page*)							
				Ambulatoire (J)		Très court (T)		Décès* (E)		Indifférencié (Z)	
			Nb. séjours total	Nb. séjours	%/ETB	Nb. séjours	%/ETB	Nb. séjours	%/ETB	Nb. séjours	%/ETB
Ets ex-OQN	CMC Baie de Morlaix	2023	9001	5401	60%	387	4%	.	.	1925	21%
Ets ex-OQN	CMBO	2022	25516	15316	60%	1493	6%	2	0%	3853	15%
Ets ex-OQN	CMBO	2023	28165	16541	59%	2567	9%	1	0%	3642	13%
Ets ex-OQN	CHP St-Grégoire	2022	46956	24412	52%	5468	12%	12	0%	3721	8%
Ets ex-OQN	CHP St-Grégoire	2023	51684	26717	52%	6691	13%	16	0%	4070	8%
Ets ex-OQN	Cq Côte d'Emeraude	2022	12719	8296	65%	656	5%	.	.	1176	9%
Ets ex-OQN	Cq Côte d'Emeraude	2023	14469	9273	64%	1202	8%	.	.	1178	8%
Ets ex-OQN	HP Sévigné	2022	25088	14546	58%	1179	5%	11	0%	2498	10%
Ets ex-OQN	HP Sévigné	2023	26644	15661	59%	1037	4%	7	0%	2679	10%
Ets ex-OQN	Pcq Pontivy	2022	7879	5588	71%	210	3%	.	.	565	7%
Ets ex-OQN	Pcq Pontivy	2023	8602	6244	73%	183	2%	.	.	672	8%
Ets ex-OQN	HP Océane	2022	35297	20805	59%	2363	7%	5	0%	4582	13%
Ets ex-OQN	HP Océane	2023	37683	22041	58%	2833	8%	3	0%	5049	13%
Ets ex-OQN	Total Ets ex-OQN	2022	248745	141446	57%	17972	7%	50	0%	29739	12%
Ets ex-OQN	Total Ets ex-OQN	2023	271262	155585	57%	21767	8%	40	0%	31594	12%
Total	Bretagne	2022	847098	247573	29%	157902	19%	2280	0%	91013	11%
Total	Bretagne	2023	894559	270537	30%	172700	19%	2206	0%	96431	11%

Source: PMSI MCO, exploitation: ARS Bretagne

* Périmètre : Séjours hors obstétrique (CM 14 et 15), hors séances (CM 28), hors interventions de confort (racine 09Z02), hors certaines maladies liées au VIH (racine 25M02).

Le niveau de sévérité est basé sur le 6^{ème} caractère du GHM. À noter que le niveau E n'est pas représentatif de tous les décès survenus dans l'établissement.

Annexe 1-7-Sévérité_Obst : Nombre et répartition des séjours par niveau de sévérité - par établissement et catégorie en obstétrique*

			Répartition des séjours par niveau de sévérité												
			Ambulatoire (J)		Très court (T)		Niveau A sans complication		Niveau B, C, D avec complication		Indifférencié (Z)		Décès* (E)		
			Nb. séjours total	Nb. séjours	%/ETB	Nb. séjours	%/ETB	Nb. séjours	%/ETB	Nb. séjours	%/ETB	Nb. séjours	%/ETB	Nb. séjours	%/ETB
CH	CH Dinan	2022	606	10	2%	85	14%	346	57%	4	1%	161	27%	.	.
CH	CH Dinan	2023	500	4	1%	60	12%	302	60%	1	0%	133	27%	.	.
CH	CH Guingamp	2022	1215	35	3%	56	5%	800	66%	107	9%	217	18%	.	.
CH	CH Guingamp	2023	522	21	4%	28	5%	231	44%	33	6%	209	40%	.	.
CH	CH Lannion	2022	1444	30	2%	66	5%	883	61%	203	14%	260	18%	2	0%
CH	CH Lannion	2023	1461	22	2%	103	7%	877	60%	199	14%	260	18%	.	.
CH	CH Paimpol	2022	48	.	.	3	6%	1	2%	.	.	44	92%	.	.
CH	CH Paimpol	2023	47	.	.	5	11%	42	89%	.	.
CH	CH Landerneau	2022	1361	22	2%	84	6%	952	70%	176	13%	127	9%	.	.
CH	CH Landerneau	2023	928	17	2%	70	8%	593	64%	140	15%	108	12%	.	.
CH	CH Douarnenez	2022	2	.	.	1	50%	1	50%	.	.
CH	CH Douarnenez	2023	5	.	.	3	60%	2	40%	.	.
CH	HD Pont l'Abbé	2022	46	.	.	35	76%	9	20%	1	2%	1	2%	.	.
CH	HD Pont l'Abbé	2023	33	.	.	27	82%	5	15%	.	.	1	3%	.	.
CH	CH Morlaix	2022	1388	16	1%	63	5%	895	64%	182	13%	232	17%	.	.
CH	CH Morlaix	2023	1440	17	1%	61	4%	912	63%	179	12%	271	19%	.	.
CH	CH Fougères	2022	1801	21	1%	85	5%	1307	73%	237	13%	151	8%	.	.
CH	CH Fougères	2023	1580	24	2%	92	6%	1078	68%	233	15%	153	10%	.	.
CH	CH Redon	2022	1304	27	2%	68	5%	897	69%	129	10%	183	14%	.	.
CH	CH Redon	2023	1084	36	3%	45	4%	684	63%	143	13%	176	16%	.	.
CH	CH Vitré	2022	1670	30	2%	57	3%	1183	71%	312	19%	88	5%	.	.
CH	CH Vitré	2023	1592	26	2%	55	3%	1135	71%	299	19%	77	5%	.	.
CH	CH Ploërmel	2022	1521	23	2%	85	6%	1100	72%	146	10%	167	11%	.	.
CH	CH Ploërmel	2023	1512	33	2%	92	6%	1039	69%	163	11%	185	12%	.	.
CH	Total CH	2022	12406	214	2%	688	6%	8373	67%	1497	12%	1632	13%	2	0%
CH	Total CH	2023	10704	200	2%	641	6%	6856	64%	1390	13%	1617	15%	.	.
CH de référence	CH St-Brieuc	2022	6316	64	1%	1101	17%	3135	50%	1165	18%	844	13%	7	0%
CH de référence	CH St-Brieuc	2023	6363	86	1%	1111	17%	3236	51%	1083	17%	837	13%	10	0%
CH de référence	CHIC Quimper	2022	6167	101	2%	134	2%	4067	66%	1013	16%	851	14%	1	0%
CH de référence	CHIC Quimper	2023	5639	88	2%	134	2%	3664	65%	895	16%	858	15%	.	.

			Répartition des séjours par niveau de sévérité												
			Ambulatoire (J)		Très court (T)		Niveau A sans complication		Niveau B, C, D avec complication		Indifférencié (Z)		Décès* (E)		
			Nb. séjours total	Nb. séjours	%/ETB	Nb. séjours	%/ETB	Nb. séjours	%/ETB	Nb. séjours	%/ETB	Nb. séjours	%/ETB	Nb. séjours	%/ETB
CH de référence	CH St-Malo	2022	4186	82	2%	307	7%	2608	62%	613	15%	575	14%	1	0%
CH de référence	CH St-Malo	2023	3903	55	1%	302	8%	2294	59%	688	18%	563	14%	1	0%
CH de référence	GHBS Lorient	2022	7006	88	1%	574	8%	4322	62%	1105	16%	916	13%	1	0%
CH de référence	GHBS Lorient	2023	6573	96	1%	652	10%	3934	60%	1089	17%	799	12%	3	0%
CH de référence	CHCB Pontivy	2022	2565	56	2%	259	10%	953	37%	918	36%	377	15%	2	0%
CH de référence	CHCB Pontivy	2023	2248	57	3%	196	9%	1276	57%	417	19%	302	13%	.	.
CH de référence	CHBA Vannes	2022	5450	106	2%	106	2%	3442	63%	940	17%	842	15%	14	0%
CH de référence	CHBA Vannes	2023	5136	96	2%	91	2%	3256	63%	910	18%	781	15%	2	0%
CH de référence	Total CH de référence	2022	31690	497	2%	2481	8%	18527	58%	5754	18%	4405	14%	26	0%
CH de référence	Total CH de référence	2023	29862	478	2%	2486	8%	17660	59%	5082	17%	4140	14%	16	0%
CHU	CHU Brest	2022	6635	94	1%	181	3%	4352	66%	1210	18%	785	12%	13	0%
CHU	CHU Brest	2023	6411	98	2%	216	3%	4065	63%	1178	18%	846	13%	8	0%
CHU	CHU Rennes	2022	11033	135	1%	496	4%	6299	57%	2016	18%	2072	19%	15	0%
CHU	CHU Rennes	2023	10803	165	2%	423	4%	5996	56%	2254	21%	1936	18%	29	0%
CHU	Total CHU	2022	17668	229	1%	677	4%	10651	60%	3226	18%	2857	16%	28	0%
CHU	Total CHU	2023	17214	263	2%	639	4%	10061	58%	3432	20%	2782	16%	37	0%
CLCC	CRLCC E. Marquis	2023	1	1	100%	.	.
CLCC	Total CLCC	2023	1	1	100%	.	.
Clinique ESPIC	Cq La Sagesse	2022	7724	177	2%	200	3%	5017	65%	2148	28%	179	2%	3	0%
Clinique ESPIC	Cq La Sagesse	2023	7764	189	2%	186	2%	5138	66%	2042	26%	209	3%	.	.
Clinique ESPIC	Total Clinique ESPIC	2022	7724	177	2%	200	3%	5017	65%	2148	28%	179	2%	3	0%
Clinique ESPIC	Total Clinique ESPIC	2023	7764	189	2%	186	2%	5138	66%	2042	26%	209	3%	.	.
Ets de proximité	CH Le Palais	2022	3	.	.	1	33%	1	33%	.	.	1	33%	.	.
Ets de proximité	CH Le Palais	2023	3	.	.	2	67%	1	33%	.	.
Ets de proximité	Total Ets de proximité	2022	3	.	.	1	33%	1	33%	.	.	1	33%	.	.
Ets de proximité	Total Ets de proximité	2023	3	.	.	2	67%	1	33%	.	.
Ets ex-OQN	HP Côtes d'Armor	2022	1989	26	1%	41	2%	1296	65%	508	26%	118	6%	.	.
Ets ex-OQN	HP Côtes d'Armor	2023	2027	26	1%	70	3%	1337	66%	509	25%	85	4%	.	.
Ets ex-OQN	Cq Grand Large	2022	36	33	92%	1	3%	2	6%
Ets ex-OQN	Cq Grand Large	2023	17	14	82%	1	6%	2	12%
Ets ex-OQN	Pcq Keraudren	2022	4079	85	2%	162	4%	3001	74%	494	12%	337	8%	.	.
Ets ex-OQN	Pcq Keraudren	2023	4196	76	2%	314	7%	2976	71%	540	13%	290	7%	.	.

			Répartition des séjours par niveau de sévérité												
			Ambulatoire (J)		Très court (T)		Niveau A sans complication		Niveau B, C, D avec complication		Indifférencié (Z)		Décès* (E)		
		Nb. séjours total	Nb. séjours	%/ETB	Nb. séjours	%/ETB	Nb. séjours	%/ETB	Nb. séjours	%/ETB	Nb. séjours	%/ETB	Nb. séjours	%/ETB	
Ets ex-OQN	CHP St-Grégoire	2022	4486	123	3%	78	2%	3499	78%	593	13%	191	4%	2	0%
Ets ex-OQN	CHP St-Grégoire	2023	4040	113	3%	76	2%	3045	75%	630	16%	175	4%	1	0%
Ets ex-OQN	Cq Côte d'Emeraude	2022	1	1	100%
Ets ex-OQN	Pcq Pontivy	2022	11	5	45%	6	55%	.	.
Ets ex-OQN	Pcq Pontivy	2023	16	4	25%	12	75%	.	.
Ets ex-OQN	HP Océane	2022	2444	62	3%	110	5%	1752	72%	431	18%	89	4%	.	.
Ets ex-OQN	HP Océane	2023	2101	70	3%	195	9%	1437	68%	319	15%	80	4%	.	.
Ets ex-OQN	Total Ets ex-OQN	2022	13046	335	3%	392	3%	9550	73%	2026	16%	741	6%	2	0%
Ets ex-OQN	Total Ets ex-OQN	2023	12397	303	2%	656	5%	8797	71%	1998	16%	642	5%	1	0%
Total	Bretagne	2022	82537	1452	2%	4439	5%	52119	63%	14651	18%	9815	12%	61	0%
Total	Bretagne	2023	77945	1433	2%	4610	6%	48512	62%	13944	18%	9392	12%	54	0%

Source: PMSI MCO, exploitation: ARS Bretagne

* Périmètre : Séjours d'obstétrique (mère : CM 14 et nouveau-né : CM 15)

Le niveau de sévérité est basé sur le 6^{ème} caractère du GHM.

Un seul GHM en J : racine 14C05 (avortement). Les GHM en E concernent les décès de nouveau-nés dans les jours ou semaines qui suivent la naissance.

Annexes 2-1-PMCT-Global_Catég : Poids moyen du cas traité (PMCT)

Rappel : les PMCT ex-DGF et ex-OQN ne sont pas comparables, car leurs tarifs (GHS) ne couvrent pas le même périmètre.

		Nb.sej.		PMCT		Age moyen	
		2023	Evol. / 2022	2023	Evol. / 2022	2023	Evol. / 2022
CH	CH Dinan	15550	+10,3%	1923	+1,9%	60.9	+0,2%
CH	CH Guingamp	12888	-1,0%	2196	+2,3%	62.0	+4,0%
CH	CH Lannion	12997	+3,2%	2508	+2,6%	59.3	+1,3%
CH	CH Paimpol	5601	+10,4%	2324	+8,4%	69.7	-0,5%
CH	CH Landerneau	6721	-6,4%	2449	+3,8%	61.0	+4,7%
CH	CH Douarnenez	7484	-3,1%	2130	+4,4%	70.5	+0,7%
CH	HIA Brest	6482	-1,1%	2239	+4,9%	58.3	-0,1%
CH	HD Pont l'Abbé	8987	+11,9%	1976	-2,4%	66.8	-1,4%
CH	CH Morlaix	17074	+3,9%	2842	+3,0%	57.5	+1,5%
CH	CH Fougères	12128	-2,3%	2406	+5,3%	54.5	+2,5%
CH	CH Redon	10772	+5,0%	2118	-4,8%	57.9	+1,9%
CH	CH Vitré	8382	+3,2%	2382	+0,7%	53.3	+0,9%
CH	CH Ploërmel	11367	-1,7%	2386	+5,5%	59.1	-0,5%
CH	TOTAL CH	136433	+2,5%	2317	+2,4%	60.2	+1,3%
CH de référence	CH St-Brieuc	46822	-1,1%	2913	+5,0%	53.0	-0,9%
CH de référence	CHIC Quimper	51682	+6,8%	2323	+0,7%	53.4	+2,2%
CH de référence	CH St-Malo	38477	+5,5%	2330	+4,3%	55.3	+0,6%
CH de référence	GHBS Lorient	58908	+4,1%	2544	+2,0%	56.7	-0,3%
CH de référence	CHCB Pontivy	16317	-0,9%	2650	-2,0%	56.4	+1,9%
CH de référence	CHBA Vannes	47217	+1,2%	3034	+4,2%	57.1	+1,1%
CH de référence	TOTAL CH de référence	259423	+3,0%	2631	+2,6%	55.2	+0,6%
CHU	CHU Brest	76340	-0,3%	3263	+7,8%	51.8	+0,8%
CHU	CHU Rennes	105895	+3,2%	3399	+4,6%	47.7	-0,0%
CHU	TOTAL CHU	182235	+1,7%	3342	+5,9%	49.4	+0,3%
CLCC	CRLCC E. Marquis	5548	+20,6%	2389	+1,0%	61.4	+1,7%
CLCC	TOTAL CLCC	5548	+20,6%	2389	+1,0%	61.4	+1,7%
Clinique ESPIC	Cq La Sagesse	25735	+7,7%	2086	+7,6%	40.9	+2,6%
Clinique ESPIC	Pcq St-Laurent	24192	+3,7%	1941	+10,3%	66.0	+0,1%
Clinique ESPIC	Cq Porte de l'Orient	17186	+7,4%	2284	+6,5%	61.2	+0,3%
Clinique ESPIC	GCS Cq du TER	12300	+7,0%	1948	+11,1%	63.9	-0,8%
Clinique ESPIC	TOTAL Clinique ESPIC	79413	+6,3%	2063	+8,7%	56.5	+0,3%
Ets de proximité	CHS Plouguernevel	173	+2,4%	3459	+24,7%	80.7	+2,7%
Ets de proximité	CH Tréguier	753	+7,1%	3238	-7,2%	81.9	-0,4%
Ets de proximité	CH Penthièvre et Poudouvre	631	+31,2%	5312	+7,6%	84.9	+0,3%
Ets de proximité	CH Crozon	92	+41,5%	6435	-9,1%	80.8	+4,7%
Ets de proximité	CH Lesneven	183	-11,2%	6969	+14,1%	81.3	-0,4%
Ets de proximité	CH Lanmeur	125	-5,3%	7571	+6,0%	79.6	-2,1%
Ets de proximité	CH St-Renan	620	+10,1%	2471	-8,7%	49.4	-1,9%
Ets de proximité	ILDYS - Site Roscoff	1636	+11,6%	933	+4,9%	38.8	-0,7%
Ets de proximité	CH Bain de Bretagne	608	+19,9%	5157	+5,8%	81.0	-0,5%
Ets de proximité	CH Dinard	518	-2,1%	5407	+19,8%	83.3	-0,1%
Ets de proximité	CH La Guerche	290	-2,7%	4412	+2,7%	84.9	-1,7%
Ets de proximité	Cq St-Joseph	593	+63,4%	4734	-20,8%	78.3	-5,0%
Ets de proximité	Cq St-Yves	261	-0,8%	3706	+5,2%	64.8	+2,9%
Ets de proximité	CH Janzé	238	+32,2%	6572	+8,4%	83.2	+0,6%
Ets de proximité	Pôle gériatrique rennais	2537	+7,0%	2825	+0,9%	84.4	+1,0%
Ets de proximité	CH Marches de Bretagne	189	-18,9%	6134	+30,6%	83.7	+1,2%
Ets de proximité	CH Brocéliande	236	-7,8%	6533	+11,0%	84.5	+0,3%

		Nb.sej.		PMCT		Age moyen	
		2023	Evol. / 2022	2023	Evol. / 2022	2023	Evol. / 2022
Ets de proximité	CH Le Palais	715	+25,2%	2017	-13,3%	66.3	-7,4%
Ets de proximité	Cq Augustines	2362	+18,0%	3462	+8,0%	80.5	-0,0%
Ets de proximité	CH Guéméné-sur-Scorff	200	+15,6%	5184	-14,0%	84.2	+0,5%
Ets de proximité	ES Le Divit - Ploemeur	150	+7,9%	11334	-3,9%	69.2	+2,3%
Ets de proximité	TOTAL Ets de proximité	13110	+12,3%	3588	+2,7%	74.0	-0,4%
Ets ex-OQN	Pcq Trégor	5921	-1,3%	989	+4,3%	65.2	+0,6%
Ets ex-OQN	Pcq Pays de Rance	9767	-0,4%	876	+2,6%	62.4	-1,0%
Ets ex-OQN	HP Côtes d'Armor	27736	+8,0%	1119	+0,7%	56.8	-0,1%
Ets ex-OQN	Cq Pasteur	20505	+15,3%	1024	+2,2%	61.8	+0,5%
Ets ex-OQN	Cq Grand Large	9125	+10,2%	964	+1,5%	57.2	-0,8%
Ets ex-OQN	Pcq Keraudren	28389	+9,0%	1012	-0,3%	50.9	+0,6%
Ets ex-OQN	CMC Baie de Morlaix	9003	+13,6%	736	-1,2%	60.5	-0,4%
Ets ex-OQN	CMBO	28196	+10,4%	1060	+4,5%	63.5	+0,0%
Ets ex-OQN	CHP St-Grégoire	55999	+8,4%	1132	+2,8%	51.2	+0,8%
Ets ex-OQN	Cq Côte d'Emeraude	14506	+13,9%	939	+1,9%	61.7	+1,0%
Ets ex-OQN	HP Sévigné	26993	+6,0%	1121	+5,2%	57.7	-0,5%
Ets ex-OQN	Pcq Pontivy	8610	+9,2%	779	-0,1%	60.3	-0,2%
Ets ex-OQN	HP Océane	39913	+5,5%	971	+0,2%	57.8	+1,4%
Ets ex-OQN	TOTAL Ets ex-OQN	284663	+8,4%	1030	+2,1%	57.2	+0,4%

Source: PMSI MCO, exploitation: ARS Bretagne

Le PMCT est calculé sur la base du GHS (hors IVG), des EXH et EXB, des suppléments et de la minoration de 50 % du GHS en cas de réhospitalisation.

ANNEXE 2-2-PMCT-Chir Ambu_Catég : Poids moyen du cas traité (PMCT) - Chirurgie ambulatoire

Rappel : les PMCT ex-DGF et ex-OQN ne sont pas comparables, car leurs tarifs (GHS) ne couvrent pas le même périmètre

		Nb.sej.		PMCT		Age moyen	
		2023	Evol. / 2022	2023	Evol. / 2022	2023	Evol. / 2022
CH	CH Dinan	69	+0%	1563	+18,0%	46.9	-2,5%
CH	CH Guingamp	1542	-15,6%	1511	+5,7%	61.1	-0,2%
CH	CH Lannion	791	+3,8%	1530	+7,0%	55.6	+4,3%
CH	CH Paimpol	7	-22,2%	2148	+0,8%	73.6	-3,8%
CH	CH Landerneau	622	-2,5%	1389	-3,1%	48.6	+4,3%
CH	CH Douarnenez	1289	+7,6%	1386	+2,9%	72.2	+0,6%
CH	HIA Brest	1499	-2,3%	1606	+8,9%	51.1	+7,4%
CH	HD Pont l'Abbé	198	+725,0%	1351	+49,3%	76.5	+18,8%
CH	CH Morlaix	1715	-6,9%	1665	+6,1%	49.3	-0,5%
CH	CH Fougères	1107	-3,5%	1420	+6,2%	47.6	+2,7%
CH	CH Redon	1686	+0,6%	1524	+6,3%	64.6	+1,9%
CH	CH Vitré	1241	+16,2%	1556	+3,3%	58.7	-3,2%
CH	CH Ploërmel	1682	-3,9%	1625	+13,0%	59.1	+0,2%
CH	TOTAL CH	13448	-0,7%	1535	+6,2%	57.7	+2,0%
CH de référence	CH St-Brieuc	3913	+3,8%	1679	+6,5%	51.8	-2,9%
CH de référence	CHIC Quimper	4745	+9,5%	1522	+5,4%	46.7	-0,9%
CH de référence	CH St-Malo	2491	+23,4%	1690	+9,9%	47.5	+0,5%
CH de référence	GHBS Lorient	6132	+14,5%	1516	+5,5%	56.5	-0,9%
CH de référence	CHCB Pontivy	1519	+16,1%	1610	+2,2%	50.2	-2,2%
CH de référence	CHBA Vannes	4083	+2,3%	1706	+9,6%	53.4	-1,1%
CH de référence	TOTAL CH de référence	22883	+10,1%	1604	+6,6%	51.7	-1,3%
CHU	CHU Brest	7884	+2,0%	1591	+5,2%	46.2	-0,6%
CHU	CHU Rennes	9097	+8,1%	1796	+8,1%	42.3	+1,2%
CHU	TOTAL CHU	16981	+5,1%	1701	+7,0%	44.1	+0,2%
CLCC	CRLCC E. Marquis	1235	+11,1%	1911	+6,7%	58.8	-0,1%
CLCC	TOTAL CLCC	1235	+11,1%	1911	+6,7%	58.8	-0,1%
Clinique ESPIC	Cq La Sagesse	8769	+8,9%	1493	+3,2%	46.1	-1,4%
Clinique ESPIC	Pcq St-Laurent	9131	+6,0%	1121	+11,5%	70.5	-1,1%
Clinique ESPIC	Cq Porte de l'Orient	3546	+4,8%	1775	+8,9%	50.9	+1,0%
Clinique ESPIC	GCS Cq du TER	8835	+12,9%	1587	+6,6%	65.7	-0,4%
Clinique ESPIC	TOTAL Clinique ESPIC	30281	+8,6%	1441	+7,2%	59.8	-0,7%
Ets de proximité	Cq Augustines	3	-	1334	-	63.7	-
Ets de proximité	TOTAL Ets de proximité	3	-	1334	-	63.7	-

		Nb.sej.		PMCT		Age moyen	
		2023	Evol. / 2022	2023	Evol. / 2022	2023	Evol. / 2022
Ets ex-OQN	Pcq Trégor	3007	+3,6%	670	+6,6%	64.1	+0,1%
Ets ex-OQN	Pcq Pays de Rance	4231	-3,5%	745	+5,7%	63.5	-1,1%
Ets ex-OQN	HP Côtes d'Armor	13363	+15,5%	749	+4,4%	57.9	+0,5%
Ets ex-OQN	Cq Pasteur	11071	+28,9%	739	+4,3%	60.9	+0,2%
Ets ex-OQN	Cq Grand Large	1970	+17,2%	722	+1,5%	45.9	-3,9%
Ets ex-OQN	Pcq Keraudren	8414	+11,0%	645	+1,3%	44.4	+0,2%
Ets ex-OQN	CMC Baie de Morlaix	3985	+15,3%	693	+4,4%	59.1	+0,8%
Ets ex-OQN	CMBO	14015	+8,8%	833	+4,4%	64.3	+0,1%
Ets ex-OQN	CHP St-Grégoire	22059	+10,4%	777	+3,7%	50.0	+0,2%
Ets ex-OQN	Cq Côte d'Emeraude	7565	+13,8%	730	+3,6%	59.7	+2,2%
Ets ex-OQN	HP Sévigné	14096	+6,1%	766	+3,5%	54.2	-0,6%
Ets ex-OQN	Pcq Pontivy	4090	+14,2%	653	+5,9%	57.7	-0,1%
Ets ex-OQN	HP Océane	17837	+9,9%	720	+4,5%	58.6	+1,5%
Ets ex-OQN	TOTAL Ets ex-OQN	125703	+11,4%	745	+4,0%	56.5	+0,4%

Source: PMSI MCO, exploitation: ARS Bretagne

Le PMCT est calculé sur la base du GHS (hors IVG), des EXH et EXB, des suppléments et de la minoration de 50 % du GHS en cas de réhospitalisation.

ANNEXE 2-3-PMCT-Chir_HC_Catég : Poids moyen du cas traité (PMCT) - Chirurgie en hospitalisation complète

Rappel : les PMCT ex-DGF et ex-OQN ne sont pas comparables, car leurs tarifs (GHS) ne couvrent pas le même périmètre

		Nb.sej.		PMCT		PMCT hors supplts		Age moyen		DMS		PMJT		% niv. 1		% niv. 3-4	
		2023	Evol. / 2022	2023	Evol. / 2022	2023	Evol. / 2022	2023	Evol. / 2022	2023	Evol. / 2022	2023	Evol. / 2022	2023	Evol. / 2022	2023	Evol. / 2022
CH	CH Dinan	15	+7,1%	6261	-9,6%	6033	-11,9%	68.1	+2,9%	13.5	+0,3%	465	-9,9%	33.3%	+55,6%	46.7%	+8,9%
CH	CH Guingamp	1006	-1,5%	4934	+4,5%	4825	+4,7%	63.7	-0,6%	6.1	+1,2%	810	+3,2%	64.6%	+8,9%	14.2%	-18,0%
CH	CH Lannion	1089	-9,0%	5643	+10,2%	5544	+10,6%	66.4	+0,6%	8.1	+14,3%	693	-3,6%	49.2%	-4,7%	26.8%	+2,5%
CH	CH Paimpol	35	+2,9%	8001	-15,1%	8001	-15,1%	80.0	+5,3%	20.1	-32,2%	398	+25,3%	8.6%	-41,7%	57.1%	-19,0%
CH	CH Landerneau	651	-4,7%	4297	+1,2%	4297	+1,4%	65.8	+0,8%	6.2	-4,2%	692	+5,6%	60.4%	-4,3%	19.2%	+0,9%
CH	CH Douarnenez	106	+7,1%	5476	+12,0%	4097	+15,2%	80.3	-0,2%	6.5	+11,8%	838	+0,2%	50.9%	+9,6%	18.9%	+107,5%
CH	HIA Brest	721	+3,6%	4787	+5,9%	4497	+6,5%	57.8	-1,7%	5.8	-3,0%	831	+9,1%	73.0%	+4,7%	14.3%	-21,7%
CH	HD Pont l'Abbé	55	-14,1%	4061	-3,8%	3836	-1,9%	80.2	+1,6%	6.8	-28,4%	597	+34,5%	20.0%	-32,6%	14.5%	-22,4%
CH	CH Morlaix	1767	+0%	5500	+5,1%	5288	+6,7%	64.7	+2,9%	6.1	+4,1%	905	+0,9%	53.9%	+0%	23.1%	-1,2%
CH	CH Fougères	954	+0,4%	4502	+0,2%	4413	-0,0%	59.3	-1,2%	6.4	-13,8%	708	+16,2%	61.5%	+6,5%	18.8%	-14,7%
CH	CH Redon	786	-1,1%	5250	+6,2%	5155	+6,5%	66.2	+2,7%	6.4	-2,2%	819	+8,6%	53.6%	+3,4%	20.1%	-3,1%
CH	CH Vitré	672	+17,3%	4904	+3,3%	4828	+3,4%	62.4	+1,2%	6.3	-4,7%	777	+8,4%	58.0%	-2,8%	20.2%	-5,7%
CH	CH Ploërmel	912	+1,7%	4891	+8,9%	4862	+9,7%	69.6	+1,1%	4.5	-8,4%	1079	+18,9%	65.9%	+2,6%	13.0%	+2,7%
CH	TOTAL CH	8769	-0,2%	5067	+5,1%	4930	+5,7%	64.5	+0,8%	6.3	-1,5%	802	+6,8%	58.5%	+1,9%	19.6%	-5,5%
CH de référence	CH St-Brieuc	5274	+0,0%	6066	+4,6%	5779	+4,6%	59.6	-1,7%	6.6	-2,0%	919	+6,7%	49.4%	+5,0%	21.4%	-8,3%
CH de référence	CHIC Quimper	5276	-0,1%	5159	+6,8%	4980	+6,5%	62.3	+0,8%	4.5	-1,0%	1137	+7,9%	65.4%	+4,8%	14.1%	-12,1%
CH de référence	CH St-Malo	3015	-0,1%	5695	+13,8%	5418	+12,1%	63.4	+1,6%	5.7	+0,6%	1002	+13,1%	60.5%	-1,3%	18.0%	-3,8%
CH de référence	GHBS Lorient	5273	+1,5%	5496	+4,5%	5285	+4,3%	61.3	-2,0%	5.2	-4,9%	1047	+9,8%	59.6%	+2,5%	20.8%	-4,0%
CH de référence	CHCB Pontivy	1591	-2,5%	5123	-3,2%	5053	-2,7%	62.6	+1,0%	5.3	-8,1%	961	+5,3%	63.6%	+54,0%	15.7%	-11,6%
CH de référence	CHBA Vannes	6366	+4,7%	5536	+7,0%	5345	+7,2%	63.6	+0,1%	5.5	+2,5%	1000	+4,4%	61.2%	+3,2%	17.3%	-1,4%
CH de référence	TOTAL CH de référence	26795	+1,2%	5552	+6,0%	5338	+5,8%	62.0	-0,3%	5.5	-1,5%	1010	+7,6%	59.4%	+5,5%	18.1%	-6,2%
CHU	CHU Brest	11233	+0,3%	7491	+9,9%	6683	+8,6%	58.8	+0,3%	6.8	-1,8%	1103	+11,9%	59.6%	-0,9%	19.3%	-1,2%
CHU	CHU Rennes	14941	-1,1%	9375	+7,8%	8093	+7,7%	54.4	-0,4%	8.2	+2,8%	1141	+4,9%	51.0%	+0,4%	25.3%	+8,9%
CHU	TOTAL CHU	26174	-0,5%	8567	+8,5%	7488	+8,0%	56.3	-0,1%	7.6	+0,9%	1126	+7,5%	54.7%	-0,1%	22.7%	+5,0%
CLCC	CRLCC E. Marquis	623	+2,5%	3906	+13,2%	3901	+13,1%	60.3	-0,9%	2.4	+0,3%	1602	+12,9%	86.7%	+1,9%	2.9%	+17,1%
CLCC	TOTAL CLCC	623	+2,5%	3906	+13,2%	3901	+13,1%	60.3	-0,9%	2.4	+0,3%	1602	+12,9%	86.7%	+1,9%	2.9%	+17,1%
Clinique ESPIC	Cq La Sagesse	4057	+14,6%	4363	+10,9%	4307	+11,2%	56.4	+3,0%	2.9	-0,5%	1500	+11,4%	75.0%	+0,2%	7.0%	-14,3%
Clinique ESPIC	Pcq St-Laurent	1944	+1,8%	5925	+11,9%	5571	+12,5%	67.4	-0,9%	3.4	+3,1%	1751	+8,6%	61.6%	+0,6%	6.0%	+18,7%

		Nb.sej.		PMCT		PMCT hors supplts		Age moyen		DMS		PMJT		% niv. 1		% niv. 3-4	
		2023	Evol. / 2022	2023	Evol. / 2022	2023	Evol. / 2022	2023	Evol. / 2022	2023	Evol. / 2022	2023	Evol. / 2022	2023	Evol. / 2022	2023	Evol. / 2022
Clinique ESPIC	Cq Porte de l'Orient	4277	+5,9%	5075	+6,8%	5000	+7,0%	66.4	+1,0%	3.7	-2,6%	1380	+9,6%	71.2%	+1,5%	12.1%	+4,0%
Clinique ESPIC	GCS Cq du TER	2031	+12,3%	4070	+11,4%	3878	+9,3%	63.9	-1,8%	2.5	+5,3%	1646	+5,8%	83.9%	-0,3%	4.5%	+13,7%
Clinique ESPIC	TOTAL Clinique ESPIC	12309	+9,0%	4809	+9,0%	4677	+9,1%	62.9	+0,4%	3.2	-0,5%	1513	+9,6%	73.0%	+1,0%	8.2%	-0,0%
Ets de proximité	CH Penthièvre et Poudouvre	.	-	.	-	.	-	.	-	.	-	.	-	.	-	.	-
Ets de proximité	CH Dinard	1	-	5069	-	5069	-	88.0	-	8.0	-	634	-	0.0%	-	100.0%	-
Ets de proximité	Pôle gériatrique rennais	4	+0%	8883	+23,6%	8883	+23,6%	82.8	-4,9%	38.8	+64,9%	229	-25,0%	0.0%	-100,0%	100.0%	+33,3%
Ets de proximité	Cq Augustines	31	+181,8%	8962	-14,8%	8962	-14,8%	76.4	-11,0%	13.1	-48,8%	683	+66,3%	3.2%	-	74.2%	-9,3%
Ets de proximité	TOTAL Ets de proximité	36	+125,0%	8845	-12,9%	8845	-12,9%	77.4	-8,5%	15.8	-37,6%	559	+39,6%	2.8%	-55,6%	77.8%	-4,3%
Ets ex-OQN	Pcq Trégor	1221	-3,3%	2523	+4,3%	2480	+4,8%	68.4	+2,6%	3.8	-2,7%	656	+7,2%	71.8%	-3,7%	7.5%	+2,3%
Ets ex-OQN	Pcq Pays de Rance	1599	-6,9%	2231	+5,0%	2156	+4,8%	62.5	-1,6%	3.2	-5,3%	704	+10,8%	75.2%	+3,3%	10.6%	-5,4%
Ets ex-OQN	HP Côtes d'Armor	4523	+1,5%	2454	+1,6%	2347	+1,7%	62.9	-0,5%	3.3	-9,4%	736	+12,2%	71.4%	+2,6%	8.5%	-16,4%
Ets ex-OQN	Cq Pasteur	3658	+8,2%	2156	+7,5%	2153	+7,5%	62.8	+0,7%	2.3	+0,4%	951	+7,1%	87.3%	+0,4%	2.0%	+14,4%
Ets ex-OQN	Cq Grand Large	1105	-5,2%	3124	+11,1%	2669	+10,2%	63.0	+4,0%	3.7	-5,7%	836	+17,8%	65.9%	-5,0%	11.7%	+11,6%
Ets ex-OQN	Pcq Keraudren	4022	+4,5%	2243	-1,5%	2136	-0,3%	61.8	-0,1%	2.9	-5,9%	766	+4,7%	73.5%	+3,3%	8.4%	-8,8%
Ets ex-OQN	CMC Baie de Morlaix	1123	+3,8%	1822	-6,5%	1794	-5,6%	67.8	+0,8%	2.1	-8,3%	867	+2,0%	88.0%	+2,7%	3.4%	-23,7%
Ets ex-OQN	CMBO	4109	+12,5%	3011	+5,3%	2860	+4,9%	65.1	+0,0%	3.4	+4,8%	876	+0,5%	72.8%	-0,8%	12.1%	+18,9%
Ets ex-OQN	CHP St-Grégoire	10456	+6,1%	2506	+7,3%	2441	+7,3%	56.8	+0,6%	3.8	+1,2%	667	+6,0%	79.5%	+0,3%	8.1%	+8,0%
Ets ex-OQN	Cq Côte d'Emeraude	2491	+9,4%	2361	+2,5%	2316	+2,4%	67.6	-0,1%	2.5	-6,7%	958	+9,9%	85.4%	+2,6%	3.5%	-10,6%
Ets ex-OQN	HP Sévigné	5014	+13,6%	2469	+3,3%	2403	+3,2%	62.0	-0,1%	3.7	-3,0%	669	+6,5%	77.6%	+0,7%	8.3%	+3,1%
Ets ex-OQN	Pcq Pontivy	1339	-1,5%	1974	-1,6%	1974	-1,6%	67.0	+0,8%	2.5	-9,1%	779	+8,3%	82.9%	+2,0%	4.3%	-5,0%
Ets ex-OQN	HP Océane	6186	+6,0%	2075	+2,6%	1955	+3,6%	63.9	-0,9%	2.8	-1,4%	733	+4,0%	83.1%	-0,8%	5.2%	+9,4%
Ets ex-OQN	TOTAL Ets ex-OQN	46846	+5,7%	2401	+4,1%	2313	+4,3%	62.3	+0,1%	3.2	-2,4%	748	+6,7%	78.4%	+0,8%	7.4%	+1,4%

Source: PMSI MCO, exploitation: ARS Bretagne

Le PMCT est calculé sur la base du GHS (hors IVG), des EXH et EXB, des suppléments et de la minoration de 50 % du GHS en cas de réhospitalisation.

ANNEXE 2-4-PMCT-Méd-HdJ_Catég : Poids moyen du cas traité (PMCT) - Médecine - séjours sans nuitée

Rappel : les PMCT ex-DGF et ex-OQN ne sont pas comparables, car leurs tarifs (GHS) ne couvrent pas le même périmètre

		Nb.sej.		PMCT		Age moyen	
		2023	Evol. / 2022	2023	Evol. / 2022	2023	Evol. / 2022
CH	CH Dinan	6587	+22,8%	514	+5,2%	57.6	-0,7%
CH	CH Guingamp	3649	+15,7%	677	+9,7%	56.3	+2,0%
CH	CH Lannion	2800	+9,1%	552	+0,8%	59.1	+2,7%
CH	CH Paimpol	1828	+17,4%	659	-0,4%	61.9	+0,5%
CH	CH Landerneau	1058	+10,9%	700	-0,2%	58.9	+2,1%
CH	CH Douarnenez	2524	-5,4%	609	+11,2%	63.9	+1,0%
CH	HIA Brest	1537	+16,9%	689	+14,1%	55.7	+3,0%
CH	HD Pont l'Abbé	4607	+19,5%	706	+4,8%	60.4	-1,2%
CH	CH Morlaix	2391	+23,4%	727	+6,5%	55.5	+6,0%
CH	CH Fougères	2649	+5,5%	712	+13,0%	56.1	+0,5%
CH	CH Redon	2913	+65,9%	507	-7,3%	53.6	-1,8%
CH	CH Vitré	1417	+18,5%	781	+1,3%	57.8	-0,4%
CH	CH Ploërmel	2998	+5,0%	1169	+5,0%	59.8	-0,1%
CH	TOTAL CH	36958	+16,6%	674	+4,2%	58.2	+0,3%
CH de référence	CH St-Brieuc	9671	-4,7%	770	+3,7%	52.4	-4,0%
CH de référence	CHIC Quimper	14934	+25,8%	577	+0,5%	54.2	+3,3%
CH de référence	CH St-Malo	13728	+19,1%	676	+11,1%	56.1	+0,4%
CH de référence	GHBS Lorient	14706	+10,9%	695	+8,1%	56.8	-0,8%
CH de référence	CHCB Pontivy	2201	+8,7%	620	+1,1%	56.4	+2,3%
CH de référence	CHBA Vannes	9245	+10,4%	720	+8,2%	55.4	+0,5%
CH de référence	TOTAL CH de référence	64485	+12,7%	676	+5,3%	55.2	+0,1%
CHU	CHU Brest	18045	+8,2%	759	+8,7%	50.8	+2,6%
CHU	CHU Rennes	31361	+8,6%	643	+2,7%	46.7	-0,3%
CHU	TOTAL CHU	49406	+8,4%	685	+5,0%	48.2	+0,8%
CLCC	CRLCC E. Marquis	1859	+60,1%	1307	+10,2%	63.7	+2,8%
CLCC	TOTAL CLCC	1859	+60,1%	1307	+10,2%	63.7	+2,8%
Clinique ESPIC	Cq La Sagesse	4111	+10,4%	847	+5,4%	55.5	+1,0%
Clinique ESPIC	Pcq St-Laurent	5103	+2,2%	687	+13,5%	59.7	+1,7%
Clinique ESPIC	Cq Porte de l'Orient	7304	+9,9%	900	+6,7%	61.7	-0,3%
Clinique ESPIC	GCS Cq du TER	1304	-22,2%	1128	+12,0%	51.6	-7,8%
Clinique ESPIC	TOTAL Clinique ESPIC	17822	+4,6%	843	+8,0%	59.0	+0,2%
Ets de proximité	CHS Plouguernevel	1	-	465	-	47.0	-
Ets de proximité	CH Tréguier	327	+24,8%	678	+2,0%	78.2	-0,5%
Ets de proximité	CH Penthièvre et Poudouvre	5	+25,0%	809	+6,6%	82.4	-10,7%
Ets de proximité	CH Crozon	1	-66,7%	504	-9,2%	81.0	+0,8%
Ets de proximité	CH Lesneven	1	-66,7%	1040	+31,7%	84.0	+14,5%
Ets de proximité	CH St-Renan	290	+6,6%	443	+6,5%	51.6	-0,1%
Ets de proximité	ILDYS - Site Roscoff	1544	+10,9%	731	+5,2%	38.2	-0,9%
Ets de proximité	CH Bain de Bretagne	143	+18,2%	702	+8,8%	81.0	-1,3%
Ets de proximité	CH Dinard	20	+0%	810	+19,1%	80.7	+2,8%
Ets de proximité	CH La Guerche	5	+150,0%	672	+14,5%	92.4	+6,8%
Ets de proximité	Cq St-Joseph	137	+1,7%	604	-28,2%	63.6	-8,1%
Ets de proximité	Cq St-Yves	1	-	491	-	76.0	-
Ets de proximité	CH Janzé	2	-33,3%	610	-8,5%	77.0	-14,4%
Ets de proximité	Pôle gériatrique rennais	1353	+9,7%	637	+9,9%	82.3	+0,9%

		Nb.sej.		PMCT		Age moyen	
		2023	Evol. / 2022	2023	Evol. / 2022	2023	Evol. / 2022
Ets de proximité	CH Marches de Bretagne	5	+400,0%	728	+24,1%	84.0	-9,7%
Ets de proximité	CH Brocéliande	1	+0%	987	+69,3%	82.0	+6,5%
Ets de proximité	CH Le Palais	252	+135,5%	650	+5,6%	56.3	-6,8%
Ets de proximité	Cq Augustines	1070	+6,9%	714	+9,8%	78.3	-0,3%
Ets de proximité	CH Guéméné-sur-Scorff	2	+100,0%	648	-21,6%	79.0	-16,0%
Ets de proximité	ES Le Divit - Ploemeur	2	+100,0%	575	+0,4%	83.0	+43,1%
Ets de proximité	TOTAL Ets de proximité	5162	+16,3%	675	+7,1%	64.5	-0,5%
Ets ex-OQN	Pcq Trégor	1479	-7,4%	411	+3,7%	64.0	-0,2%
Ets ex-OQN	Pcq Pays de Rance	3579	+5,8%	428	+4,1%	60.7	-0,6%
Ets ex-OQN	HP Côtes d'Armor	5384	+2,6%	473	+7,3%	60.1	-1,5%
Ets ex-OQN	Cq Pasteur	4096	+3,2%	404	+0,7%	60.4	+2,5%
Ets ex-OQN	Cq Grand Large	5165	+12,5%	529	+5,9%	58.2	-0,5%
Ets ex-OQN	Pcq Keraudren	7710	+15,5%	405	+6,4%	60.1	+0,5%
Ets ex-OQN	CMC Baie de Morlaix	2945	+14,4%	441	+9,3%	59.4	-1,3%
Ets ex-OQN	CMBO	8388	+10,5%	408	+0,1%	60.7	+0,4%
Ets ex-OQN	CHP St-Grégoire	14207	+14,5%	391	+8,7%	52.2	-1,2%
Ets ex-OQN	Cq Côte d'Emeraude	4008	+19,9%	461	+6,4%	61.0	-0,1%
Ets ex-OQN	HP Sévigné	5122	+3,2%	489	+6,4%	56.9	-0,1%
Ets ex-OQN	Pcq Pontivy	2855	+9,5%	399	+5,3%	60.1	+0,2%
Ets ex-OQN	HP Océane	10211	+6,1%	419	+4,9%	57.8	-0,3%
Ets ex-OQN	TOTAL Ets ex-OQN	75149	+9,6%	429	+5,4%	58.2	-0,3%

Source: PMSI MCO, exploitation: ARS Bretagne

Le PMCT est calculé sur la base du GHS (hors IVG), des EXH et EXB, des suppléments et de la minoration de 50 % du GHS en cas de réhospitalisation.

ANNEXE 2-5-PMCT-Méd-HC_Catég : Poids moyen du cas traité (PMCT) - Médecine en hospitalisation complète

Rappel : les PMCT ex-DGF et ex-OQN ne sont pas comparables, car leurs tarifs (GHS) ne couvrent pas le même périmètre

		Nb.sej.		PMCT		PMCT hors supplts		Age moyen		DMS		PMJT		% niv. 1		% niv. 3-4	
		2023	Evol. / 2022	2023	Evol. / 2022	2023	Evol. / 2022	2023	Evol. / 2022	2023	Evol. / 2022	2023	Evol. / 2022	2023	Evol. / 2022	2023	Evol. / 2022
CH	CH Dinan	8507	+3,8%	3041	+7,0%	3011	+7,0%	65.3	+0,6%	6.5	-0,5%	468	+7,5%	24.8%	+1,6%	27.0%	-0,6%
CH	CH Guingamp	6359	+6,5%	2823	+0,8%	2782	+0,8%	67.6	-0,8%	6.1	-2,7%	467	+3,6%	25.2%	-0,0%	23.5%	-5,1%
CH	CH Lannion	7066	+3,5%	3020	+3,5%	2946	+3,9%	66.2	+0,7%	6.8	-1,6%	446	+5,2%	23.5%	-1,8%	29.8%	-4,9%
CH	CH Paimpol	3725	+7,3%	3091	+12,8%	3091	+13,6%	73.5	-0,4%	7.5	+5,4%	414	+7,1%	22.3%	-16,1%	30.8%	+19,7%
CH	CH Landerneau	3543	-2,9%	2946	+5,4%	2946	+5,4%	73.3	+0,0%	6.9	+2,3%	424	+3,0%	20.0%	+5,0%	27.2%	-9,1%
CH	CH Douarnenez	3561	-5,2%	3380	+4,1%	3310	+4,6%	74.4	+0,4%	7.9	+7,8%	428	-3,4%	21.6%	+6,9%	28.9%	-1,9%
CH	HIA Brest	2725	-9,5%	2787	+7,7%	2433	+9,1%	63.9	-2,6%	5.3	+9,4%	528	-1,5%	34.8%	+7,1%	21.5%	-0,2%
CH	HD Pont l'Abbé	4094	+1,3%	3420	+3,5%	3281	+3,2%	73.6	-0,9%	7.5	+0,3%	458	+3,2%	16.1%	+0,2%	35.9%	-6,4%
CH	CH Morlaix	10007	+3,0%	3160	+3,9%	2929	+5,0%	63.1	+0,8%	6.4	-3,6%	491	+7,8%	23.1%	-2,8%	28.5%	+0,1%
CH	CH Fougères	5928	-2,8%	3085	+6,7%	3023	+6,6%	63.7	+1,6%	7.5	+3,4%	413	+3,2%	23.9%	+4,5%	30.4%	-5,2%
CH	CH Redon	4447	-8,7%	2885	+4,0%	2843	+3,9%	65.3	+2,7%	6.5	-4,0%	447	+8,3%	21.6%	-6,4%	29.1%	-2,0%
CH	CH Vitré	3494	-4,4%	2909	-0,0%	2809	-0,1%	64.1	+0,8%	6.7	-10,0%	431	+11,1%	23.0%	-0,5%	28.4%	-6,8%
CH	CH Ploërmel	4389	-5,6%	3165	+5,0%	3062	+9,1%	69.6	-0,8%	7.3	+0,7%	432	+4,3%	23.8%	+1,9%	28.4%	-1,0%
CH	TOTAL CH	67845	-0,1%	3059	+4,7%	2963	+5,3%	67.2	+0,3%	6.8	-0,3%	451	+5,0%	23.3%	-0,4%	28.4%	-2,3%
CH de référence	CH St-Brieuc	22242	-1,1%	3386	+4,9%	3112	+4,7%	60.7	+0,9%	6.5	+1,9%	524	+3,0%	25.1%	+3,1%	25.0%	-5,0%
CH de référence	CHIC Quimper	21764	+1,5%	3018	+5,1%	2752	+4,9%	60.4	+0,9%	6.1	+1,5%	498	+3,5%	28.3%	+2,6%	22.4%	-6,7%
CH de référence	CH St-Malo	15661	-2,3%	3301	+8,0%	3029	+8,2%	63.1	-0,1%	6.1	+0,7%	543	+7,3%	26.8%	+1,3%	24.9%	+4,9%
CH de référence	GHBS Lorient	26858	+1,3%	3292	+2,9%	3091	+3,1%	64.2	-0,7%	6.9	-3,3%	478	+6,4%	25.7%	+2,5%	28.7%	-2,2%
CH de référence	CHCB Pontivy	8993	-2,1%	3025	+1,1%	2888	+1,0%	64.9	+1,2%	7.0	+1,7%	431	-0,7%	28.7%	+28,0%	25.3%	-11,9%
CH de référence	CHBA Vannes	22958	-1,7%	3486	+4,3%	3205	+7,0%	64.6	+1,3%	6.7	+1,8%	516	+2,5%	29.2%	+2,5%	26.2%	-1,5%
CH de référence	TOTAL CH de référence	118476	-0,4%	3278	+4,4%	3031	+5,0%	62.8	+0,5%	6.5	+0,4%	502	+4,0%	27.1%	+4,1%	25.6%	-3,3%
CHU	CHU Brest	33343	-4,4%	3609	+9,6%	3184	+9,6%	57.3	+0,4%	6.2	+4,1%	578	+5,3%	27.5%	-3,6%	22.5%	+1,8%
CHU	CHU Rennes	41263	+1,1%	3691	+6,7%	3147	+7,2%	53.9	+0,0%	6.1	-0,0%	608	+6,7%	32.5%	+0,9%	20.0%	+1,1%
CHU	TOTAL CHU	74606	-1,4%	3654	+8,0%	3163	+8,3%	55.5	+0,1%	6.1	+1,8%	594	+6,1%	30.3%	-0,8%	21.1%	+1,3%
CLCC	CRLCC E. Marquis	1830	+6,5%	3294	+4,5%	3156	+3,7%	61.1	+1,8%	5.0	-6,8%	659	+12,2%	34.4%	+13,3%	12.6%	-6,1%
CLCC	TOTAL CLCC	1830	+6,5%	3294	+4,5%	3156	+3,7%	61.1	+1,8%	5.0	-6,8%	659	+12,2%	34.4%	+13,3%	12.6%	-6,1%
Clinique ESPIC	Cq La Sagesse	1046	+21,2%	2058	+18,4%	2013	+19,9%	57.0	+4,5%	3.3	+8,5%	632	+9,2%	33.6%	-17,5%	9.4%	+32,5%
Clinique ESPIC	Pcq St-Laurent	8014	+2,7%	2706	+9,7%	2533	+10,3%	64.4	+0,6%	4.8	+3,0%	569	+6,5%	32.0%	-12,5%	11.6%	+16,7%

		Nb.sej.		PMCT		PMCT hors supplts		Age moyen		DMS		PMJT		% niv. 1		% niv. 3-4	
		2023	Evol. / 2022	2023	Evol. / 2022	2023	Evol. / 2022	2023	Evol. / 2022	2023	Evol. / 2022	2023	Evol. / 2022	2023	Evol. / 2022	2023	Evol. / 2022
Clinique ESPIC	Cq Porte de l'Orient	2059	+6,1%	2272	+9,8%	2255	+9,9%	66.6	-0,5%	2.9	-0,7%	790	+10,6%	30.3%	-9,4%	10.3%	+12,7%
Clinique ESPIC	GCS Cq du TER	130	-29,3%	1597	+41,8%	1469	+30,7%	64.9	-4,6%	1.9	+21,3%	844	+16,8%	26.9%	-9,9%	5.4%	+230,3%
Clinique ESPIC	TOTAL Clinique ESPIC	11249	+4,2%	2554	+10,4%	2421	+10,9%	64.1	+0,4%	4.2	+2,7%	603	+7,4%	31.8%	-12,3%	11.1%	+17,6%
Ets de proximité	CHS Plouguernevel	172	+1,8%	3477	+25,3%	3477	+25,3%	80.9	+2,9%	10.4	+27,0%	335	-1,4%	16.9%	-56,2%	14.5%	+104,7%
Ets de proximité	CH Tréguier	426	-3,4%	5203	+0,7%	5203	+0,7%	84.8	+0,3%	16.9	-0,8%	308	+1,5%	4.5%	+51,3%	53.5%	-1,7%
Ets de proximité	CH Penthièvre et Poudouvre	626	+31,5%	5348	+8,1%	5348	+8,1%	84.9	+0,4%	15.7	-4,3%	341	+13,0%	2.1%	-24,0%	65.5%	-2,3%
Ets de proximité	CH Crozon	91	+46,8%	6501	-12,1%	6501	-12,1%	80.8	+4,9%	17.2	-21,6%	378	+12,1%	5.5%	-	47.3%	+22,1%
Ets de proximité	CH Lesneven	182	-10,3%	7002	+13,2%	7002	+13,2%	81.3	-0,6%	21.6	+18,2%	324	-4,2%	1.1%	-62,8%	53.3%	-3,4%
Ets de proximité	CH Lanmeur	125	-5,3%	7571	+6,0%	7571	+6,0%	79.6	-2,1%	22.6	-1,6%	335	+7,8%	6.4%	+5,6%	29.6%	-23,4%
Ets de proximité	CH St-Renan	330	+13,4%	4254	-12,2%	4254	-12,2%	47.5	-3,4%	15.3	-15,8%	278	+4,3%	88.5%	+15,5%	1.2%	-11,8%
Ets de proximité	ILDYS - Site Roscoff	92	+24,3%	4315	-5,1%	4283	-5,2%	48.4	+0,0%	6.0	-1,3%	722	-3,9%	5.4%	-19,6%	40.2%	-0,8%
Ets de proximité	CH Bain de Bretagne	465	+20,5%	6527	+5,3%	6527	+5,3%	81.0	-0,2%	17.7	+1,5%	368	+3,7%	2.8%	-17,0%	43.7%	+3,4%
Ets de proximité	CH Dinard	497	-2,4%	5592	+19,9%	5592	+19,9%	83.4	-0,2%	13.5	+6,4%	413	+12,7%	4.0%	-39,8%	59.4%	+13,2%
Ets de proximité	CH La Guerche	285	-3,7%	4478	+3,7%	4478	+3,7%	84.8	-1,9%	16.6	+3,4%	270	+0,3%	13.7%	+6,6%	41.8%	+10,4%
Ets de proximité	Cq St-Joseph	456	+29,9%	5975	-2,9%	5975	-2,9%	82.7	-0,2%	12.5	-10,7%	479	+8,8%	4.6%	+1,0%	54.8%	+9,3%
Ets de proximité	Cq St-Yves	260	-1,1%	3718	+5,5%	3718	+5,5%	64.7	+2,9%	9.8	+16,6%	378	-9,5%	2.7%	-29,2%	32.7%	-5,5%
Ets de proximité	CH Janzé	236	+33,3%	6623	+7,7%	6623	+7,7%	83.3	+0,8%	18.5	+2,6%	357	+4,9%	5.1%	+800,0%	46.2%	+0,9%
Ets de proximité	Pôle gériatrique rennais	1180	+4,0%	5314	+2,3%	5314	+2,3%	86.8	+1,2%	18.7	-0,0%	284	+2,3%	2.2%	-39,0%	74.1%	+7,0%
Ets de proximité	CH Marches de Bretagne	184	-20,7%	6281	+33,2%	6281	+33,2%	83.7	+1,3%	15.9	+27,5%	395	+4,5%	11.4%	-46,0%	34.2%	-9,7%
Ets de proximité	CH Brocéliande	235	-7,8%	6557	+11,0%	6557	+11,0%	84.5	+0,3%	20.2	+14,1%	325	-2,7%	6.8%	-24,5%	42.6%	-7,3%
Ets de proximité	CH Le Palais	460	-0,2%	2775	+1,6%	2764	+3,2%	72.0	-3,3%	6.2	-6,0%	447	+8,0%	19.3%	-28,1%	19.6%	+1,3%
Ets de proximité	Cq Augustines	1258	+27,1%	5669	-0,7%	5669	-0,7%	82.6	+0,0%	14.3	-9,4%	395	+9,6%	2.3%	+8,7%	66.5%	-2,5%
Ets de proximité	CH Guéméné-sur-Scorff	198	+15,1%	5230	-13,6%	5230	-13,6%	84.2	+0,7%	16.1	-9,1%	325	-5,0%	5.1%	-33,2%	48.0%	+25,0%
Ets de proximité	ES Le Divit - Ploemeur	148	+7,2%	11480	-3,3%	11478	-3,4%	69.0	+1,9%	20.9	-12,9%	549	+10,9%	0.0%	-	0.0%	-
Ets de proximité	TOTAL Ets de proximité	7906	+9,6%	5468	+4,3%	5467	+4,4%	80.2	+0,1%	15.4	-1,1%	354	+5,5%	8.6%	-13,9%	50.6%	+4,2%
Ets ex-OQN	Pcq Trégor	214	-9,3%	718	-3,0%	718	-0,5%	70.2	+2,7%	2.0	-8,1%	360	+5,5%	30.8%	+17,4%	3.7%	-37,0%
Ets ex-OQN	Pcq Pays de Rance	358	+9,8%	850	+12,9%	816	+10,0%	65.9	-0,1%	2.7	+3,1%	320	+9,5%	39.4%	-4,9%	7.0%	+51,8%
Ets ex-OQN	HP Côtes d'Armor	2468	+0,2%	1744	+0,3%	1711	-0,7%	65.1	-0,0%	4.9	-2,5%	358	+2,9%	18.3%	+4,2%	17.7%	-1,6%
Ets ex-OQN	Cq Pasteur	1680	-8,8%	1953	+6,8%	1943	+6,3%	68.7	+0,3%	7.2	+15,4%	272	-7,4%	12.7%	-6,1%	22.5%	+3,9%
Ets ex-OQN	Cq Grand Large	868	+7,3%	1368	+1,2%	1314	+0,7%	69.8	-0,6%	1.8	-6,0%	767	+7,7%	30.5%	-8,2%	4.7%	-9,0%
Ets ex-OQN	Pcq Keraudren	4249	+3,7%	1323	+5,5%	1111	+4,4%	68.0	+0,2%	3.3	+2,3%	406	+3,1%	44.7%	+2,5%	7.0%	-14,9%
Ets ex-OQN	CMC Baie de Morlaix	950	+16,9%	550	-3,3%	535	-3,5%	60.9	-2,8%	1.8	+2,3%	307	-5,4%	10.3%	-8,8%	1.9%	-9,4%
Ets ex-OQN	CMBO	1684	+18,4%	1441	-2,5%	1396	-0,4%	67.3	-2,4%	3.6	-9,2%	397	+7,4%	21.1%	-10,2%	14.1%	-6,9%
Ets ex-OQN	CHP St-Grégoire	5279	+5,7%	1633	-2,0%	1599	-1,3%	68.0	-0,2%	6.9	-6,9%	236	+5,3%	25.8%	+2,5%	22.7%	+2,0%

		Nb.sej.		PMCT		PMCT hors supplts		Age moyen		DMS		PMJT		% niv. 1		% niv. 3-4	
		2023	Evol. / 2022	2023	Evol. / 2022	2023	Evol. / 2022	2023	Evol. / 2022	2023	Evol. / 2022	2023	Evol. / 2022	2023	Evol. / 2022	2023	Evol. / 2022
Ets ex-OQN	Cq Côte d'Emeraude	442	-6,0%	822	+8,2%	817	+9,9%	69.4	+1,2%	2.0	-6,6%	403	+15,9%	37.3%	+2,6%	3.8%	-30,5%
Ets ex-OQN	HP Sévigné	2761	-1,1%	1657	+3,8%	1475	+2,9%	69.5	-1,0%	6.0	-11,7%	277	+17,5%	30.6%	+2,0%	19.3%	-7,0%
Ets ex-OQN	Pcq Pontivy	322	-2,1%	790	+18,3%	790	+18,3%	67.9	-0,3%	2.2	+9,4%	359	+8,1%	33.2%	-2,4%	4.7%	+27,7%
Ets ex-OQN	HP Océane	3578	-2,7%	1649	-5,3%	1591	+4,6%	66.0	+0,8%	4.8	-4,9%	346	-0,4%	27.2%	+0,4%	6.5%	-14,4%
Ets ex-OQN	TOTAL Ets ex-OQN	24853	+2,4%	1510	+0,0%	1427	+1,5%	67.4	-0,3%	4.8	-4,4%	311	+4,6%	27.9%	+0,6%	13.8%	-3,8%

Source: PMSI MCO, exploitation: ARS Bretagne

Le PMCT est calculé sur la base du GHS (hors IVG), des EXH et EXB, des suppléments et de la minoration de 50 % du GHS en cas de réhospitalisation.

ANNEXE 2-6-PMCT-Obst_Catég : Poids moyen du cas traité (PMCT) - Obstétrique

Rappel : les PMCT ex-DGF et ex-OQN ne sont pas comparables, car leurs tarifs (GHS) ne couvrent pas le même périmètre

		Nb.sej.		PMCT		PMCT hors supplts	
		2023	Evol. / 2022	2023	Evol. / 2022	2023	Evol. / 2022
CH	CH Dinan	372	-18,4%	1210	+11,4%	1210	+11,4%
CH	CH Guingamp	332	-68,1%	1750	+0,4%	1744	+0,3%
CH	CH Lannion	1251	+1,1%	1886	+5,3%	1881	+5,4%
CH	CH Paimpol	6	+20,0%	419	+16,1%	419	+16,1%
CH	CH Landerneau	847	-32,6%	1914	+6,8%	1856	+6,5%
CH	CH Douarnenez	4	+100,0%	539	-9,2%	539	-9,2%
CH	HD Pont l'Abbé	33	-28,3%	373	-11,6%	373	-11,6%
CH	CH Morlaix	1194	+2,1%	2165	+8,5%	1986	+7,6%
CH	CH Fougères	1490	-13,0%	2108	+7,5%	1904	+6,5%
CH	CH Redon	940	-18,9%	1921	+11,4%	1898	+10,9%
CH	CH Vitré	1558	-4,5%	2228	+9,2%	1989	+7,7%
CH	CH Ploërmel	1386	-1,8%	1825	+7,3%	1823	+7,4%
CH	TOTAL CH	9413	-15,4%	1972	+8,5%	1869	+7,5%
CH de référence	CH St-Brieuc	5722	+0,6%	2632	+1,0%	1882	+1,9%
CH de référence	CHIC Quimper	4963	-9,3%	2283	+8,2%	2021	+6,8%
CH de référence	CH St-Malo	3582	-7,3%	2036	+8,2%	1912	+7,4%
CH de référence	GHBS Lorient	5939	-5,6%	2184	+7,5%	1903	+6,4%
CH de référence	CHCB Pontivy	2013	-12,8%	2021	-7,4%	1900	-9,0%
CH de référence	CHBA Vannes	4565	-5,5%	3152	+4,9%	2170	+7,5%
CH de référence	TOTAL CH de référence	26784	-5,9%	2431	+4,9%	1967	+4,5%
CHU	CHU Brest	5835	-4,3%	3147	+10,8%	2213	+9,0%
CHU	CHU Rennes	9233	-1,4%	3368	+9,5%	2233	+8,7%
CHU	TOTAL CHU	15068	-2,6%	3283	+10,1%	2225	+8,8%
CLCC	CRLCC E. Marquis	1	-	1492	-	1492	-
CLCC	TOTAL CLCC	1	-	1492	-	1492	-
Clinique ESPIC	Cq La Sagesse	7752	+0,4%	2225	+5,8%	2062	+5,5%
Clinique ESPIC	TOTAL Clinique ESPIC	7752	+0,4%	2225	+5,8%	2062	+5,5%
Ets de proximité	CH Le Palais	3	+0%	728	-15,8%	728	-15,8%
Ets de proximité	TOTAL Ets de proximité	3	+0%	728	-15,8%	728	-15,8%
Ets ex-OQN	HP Côtes d'Armor	1998	+2,9%	1547	+3,8%	1375	+4,7%
Ets ex-OQN	Cq Grand Large	17	-52,8%	404	+37,0%	404	+37,0%
Ets ex-OQN	Pcq Keraudren	3994	+4,4%	1385	+3,0%	1304	+3,1%
Ets ex-OQN	CHP St-Grégoire	3998	-9,9%	1468	+6,4%	1336	+6,0%
Ets ex-OQN	Cq Côte d'Emeraude	.	-	.	-	.	-
Ets ex-OQN	Pcq Pontivy	4	-20,0%	233	+6,3%	233	+6,3%
Ets ex-OQN	HP Océane	2101	-14,0%	1377	-0,4%	1255	-0,4%
Ets ex-OQN	TOTAL Ets ex-OQN	12112	-4,6%	1436	+3,9%	1316	+3,9%

Source: PMSI MCO, exploitation: ARS Bretagne

Le PMCT est calculé sur la base du GHS (hors IVG), des EXH et EXB, des suppléments et de la minoration de 50 % du GHS en cas de réhospitalisation.

Editeur : ARS Bretagne
Directeur de la publication : Elise NOGUERA
Date de publication : Juillet 2024
Directeur de la rédaction : Anna SEZNEC
Rédacteurs : Gaëtan SUHARD
Contributeurs : Comité Stratégique et Technique Régional
de l'Information Médicale (COSTRIM), ARS Direction adjointe
financement et performance du système de santé
Conception graphique : ARS Bretagne
Crédits photo : ARS Bretagne

AGENCE RÉGIONALE DE SANTÉ BRETAGNE

6 place des Colombes

CS 14253

35042 RENNES CEDEX

Téléphone: 02 90 08 80 00



 www.facebook.com/arsbretagne

Retrouvez toutes nos publications sur notre site
<http://www.bretagne.ars.sante.fr>