



Activité des établissements

Les établissements bretons de santé

**Hospitalisation à domicile
(HAD)**

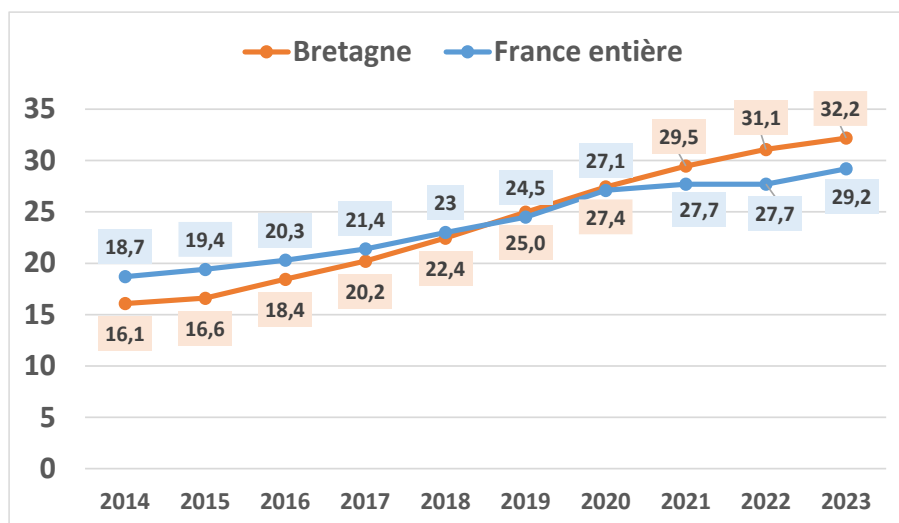
Annexes

Bilan PMSI 2023

L'HAD en Bretagne en 2023 : Synthèse

En Bretagne, on observe depuis 2014 une évolution annuelle constante du taux de recours à l'HAD, en moyenne plus forte qu'au niveau national. En dix ans, le taux de recours en Bretagne a doublé pour atteindre 32,2 patients pris en charge quotidiennement pour 100 000 habitants en 2023, soit 3 points de plus que le national. Pour autant on constate en 2023 une croissance nationale supérieure avec une augmentation de 5,4 % contre 3,7 % en Bretagne.

Evolutions annuelles du taux de recours à l'HAD depuis 2014



Source : PMSI HAD

Au niveau de la région Bretagne, treize structures sont autorisées et couvrent l'ensemble de la région, avec des taux de recours qui restent encore hétérogènes, allant de 22 à 52 patients pris en charge quotidiennement pour 100 000 habitants sur leurs territoires.

L'HAD 35 a poursuivi sa croissance avec une augmentation de presque 13 500 journées par rapport à 2022 et affiche un taux de recours de 29,7 patients/j/100 000 habitants. Cette progression est portée par le développement des différentes prises en charge, avec notamment le développement de l'activité de réadaptation.

A l'inverse, l'activité de HAD du Ponant à Brest, reste stable en 2023 et présente le plus faible taux de recours de Bretagne avec 23,2 patients/j/100 000, après l'HAD de Ploërmel. Ce faible taux de recours de l'HAD du Ponant, qui couvre 12 % du territoire breton (2ème plus grand après l'HAD 35), est le principal contributeur au tassement de l'activité d'HAD en Bretagne en 2023.

En 2023, plus de 11 000 patients (+ 7 %) ont été hospitalisés à leur domicile, pour un total de plus de 396 000 journées. 26 % des patients étaient résidents d'EHPAD ce qui positionne la Bretagne comme une des régions où l'HAD intervient le plus dans les ESMS. Le développement des « évaluations anticipées » en EHPAD (+ 20 % en 2023) et les dispositifs « d'infirmières de nuit en EHPAD », portés par des structures d'HAD ont conforté l'activité d'HAD en EHPAD.

Les principaux modes de prise en charge en HAD restent les soins palliatifs et les pansements complexes, qui représentent à eux deux plus de la moitié de l'activité en nombre de journées (respectivement 27 % et 25 % du nombre de journées totales en Bretagne).

L'activité de réadaptation en HAD avec 32 000 journées continue sa progression (+ 18 %). Le taux de recours est désormais de 3,5 patients/jour/100 000 habitants pour une cible fixée dans le Projet Régional de Santé à 7.

200 enfants de moins de 3 ans, dont 190 sur le territoire de Haute Bretagne ont été pris en charge en HAD en 2023.

En 2023 le nombre de patients pris en charge pour une chimiothérapie à domicile a progressé de 39 %, mais reste faible avec 124 patients.

L'ARS a, en 2023, continué à soutenir l'activité d'HAD sous forme d'appels à projets ciblés pour le développement de l'activité de réadaptation, des chimiothérapies à domicile et des admissions rapides en HAD avec l'octroi d'aides pour un montant total de 717 100 euros.

Annexes

RECOURS A L'HAD SUR LE TERRITOIRE D'AUTORISATION DE CHAQUE STRUCTURE HAD EN 2023	3
RECOURS A L'HAD SUR LE TERRITOIRE D'AUTORISATION DE CHAQUE STRUCTURE HAD - 2019-2023.....	3
TAUX DE RECOURS A L'HAD EN FRANCE ET PAR REGION EN 2023	4
TAUX DE RECOURS A L'HAD EN FRANCE ET PAR REGION 2019- 2023.....	5
CARTE DE L'HOSPITALISATION A DOMICILE (HAD) : STRUCTURES ET RECOURS DE LA POPULATION EN 2023	6
NOMBRE DE JOURNEES ET DE PATIENTS PAR STRUCTURE EN 2023 ET EVOLUTION.....	7
DETAIL DE L'ACTIVITE PAR STRUCTURE EN 2023 ET EVOLUTION.....	8
NOMBRE DE JOURNEES D'ACTIVITE PAR STRUCTURE ENTRE 2019 ET 2023	9
NOMBRE DE PATIENTS PRIS EN CHARGE CHAQUE ANNEE PAR STRUCTURE ENTRE 2019 ET 2023.....	9
DETAIL DE L'ACTIVITE REALISEE AU SEIN DES ETABLISSEMENTS SOCIAUX ET MEDICO-SOCIAUX PAR STRUCTURE EN 2023	10
NOMBRE DE JOURNEES PAR MODE DE PRISE EN CHARGE PRINCIPAL (MPP) EN 2023 ET EVOLUTION	11
MPP LES PLUS COURANTS* EN NOMBRE DE JOURNEES PAR STRUCTURE EN 2023 ET EVOLUTION	12
NOMBRE DE PATIENTS PRIS EN CHARGE PAR MODE DE PRISE EN CHARGE PRINCIPAL (MPP) EN 2023 ET EVOLUTION	15
MPP LES PLUS COURANTS* EN NOMBRE DE PATIENTS PAR STRUCTURE EN 2023 ET EVOLUTION	16
NOMBRE DE JOURNEES PAR COMBINAISON MPP X MPA, POUR LES 3 MPP LES PLUS REPRESENTES EN NOMBRE DE JOURNEES EN 2023	19
NOMBRE DE JOURNEES SUIVANT LA VALEUR DE L'INDICE DE KARNOFSKY EN 2023.....	20
AGE DES PATIENTS PRIS EN CHARGE EN 2023.....	21
AGE DES PATIENTS, HORS MODES DE PRISE EN CHARGE PERINATAUX (MPP 19 A 22), EN 2023.....	21
SCORE AVQ DES PATIENTS EN 2023	22
PROVENANCE ET DESTINATION DES PATIENTS POUR LES SEJOURS CLOS EN 2023.....	23
PROVENANCE DES PATIENTS EN 2022 ET 2023	24
DESTINATION DES PATIENTS EN 2022 ET 2023	25
DUREE DE SEJOUR EN 2023	26
DUREES DES SEJOURS (CLOS) PAR MPP EN 2022 SUR LA BASE DES SEJOURS AVEC UN MPP CONSTANT	27
PRINCIPAUX ETABLISSEMENT ADRESSEURS MCO, PAR STRUCTURES BRETONNES D'HAD EN 2023	28
ACTIVITE PAR MOIS EN 2022 ET 2023	30
TAUX DE RECOURS A L'HAD DE REEDUCATION EN 2022 ET 2023 (INDICATEURS DU PRS 3)	31
NOMBRE D'EVALUATIONS ANTICIPEES DE PATIENTS RESIDANTS EN EHPAD, ESMS ET ES EN 2023.....	32

Recours à l'HAD sur le territoire d'autorisation de chaque structure HAD en 2023

TOH	Zone couverte par établissement	Population couverte (Recens. INSEE 2020)	2023			
			Nb. patients pris en charge sur la zone	Nb. journées de prise en charge sur la zone	Nb. moyen de patients PEC par jour (en Bretagne) pour 100 000 habitants	Evol. / 2022 (%)
TFP	HAD des Pays de Morlaix	154189	651	21803	38,7	-14,8%
	HAD du Ponant	403030	1511	34120	23,2	+0,8%
	HAD de Cornouaille	306435	930	29314	26,2	+18,5%
TLQ	HAD de l'Aven à Etel	292949	1182	54728	51,2	-7,7%
TBL	CH Ploërmel	123009	307	9927	22,1	-7,5%
	HAD Pays de Vannes	341387	1098	41483	33,3	+5,8%
THB	HAD 35	910553	2757	98790	29,7	+14,4%
TSM	HAD St-Malo Dinan	272939	834	34135	34,3	-3,5%
TA	CH Lannion	124533	322	14095	31,0	-8,9%
	HAD du Pays Briochin	235826	754	30777	35,8	+16,3%
	HAD du pays de Guingamp	76502	290	10279	36,8	-5,7%
TCB	HAD Centre-Bretagne	132483	386	17098	35,4	+18,3%
	Bretagne	3373835	11022	396548	32,2	+3,7%
	France entière	67466855		7199895	29,2	+5,4%

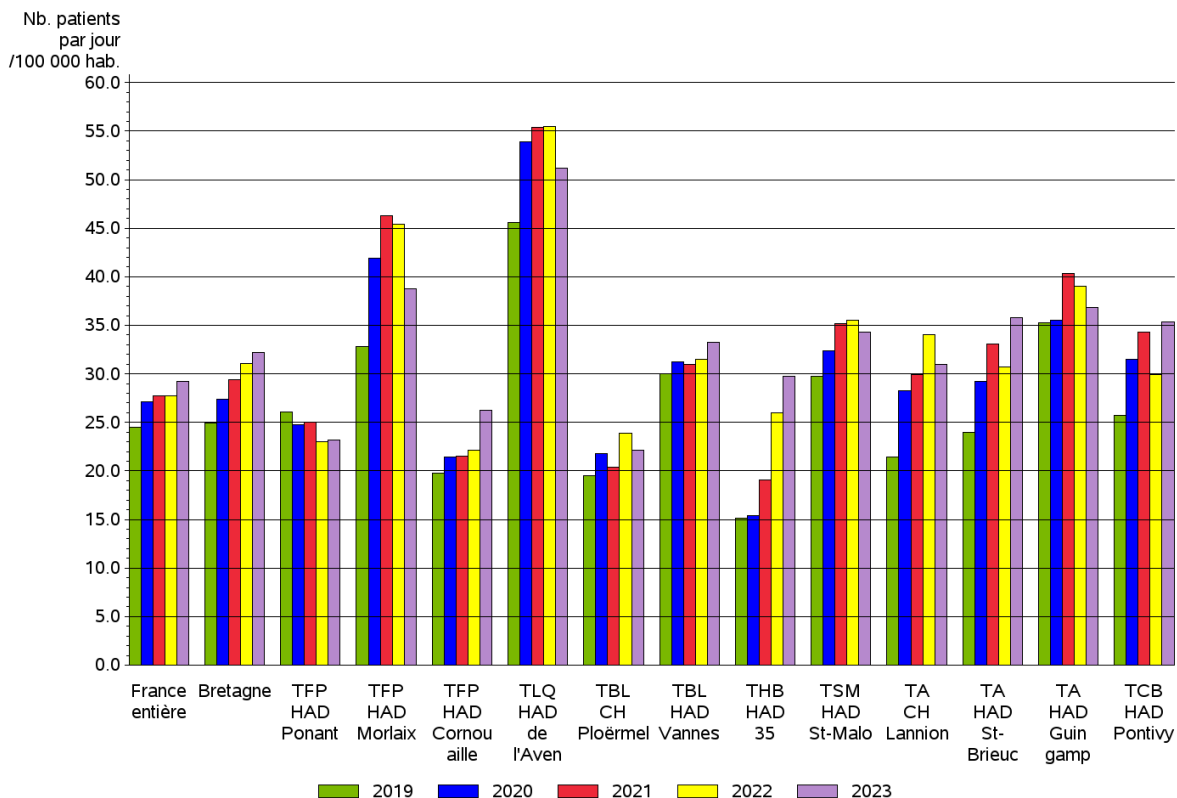
La zone de prise en charge de chaque structure retenue est celle en cours au 31/12/2018, quelle que soit la structure ayant pris en charge le patient

Source : PMSI HAD : Réalisation : ARS-Bretagne, Pôle Observation et Statistique

Population issues des données du dernier recensement INSEE disponible

Le taux de recours N-1 (pour calculer l'évolution) est calculé sur la base du recensement de l'année précédente

Recours à l'HAD sur le territoire d'autorisation de chaque structure HAD - 2019-2023



Source : PMSI HAD. Réalisation : ARS-Bretagne, Pôle Observation et Statistiques

Taux de recours à l'HAD en France et par région en 2023

Région de domicile du patient	2023				
	Population (Recens. INSEE 2020*)	Nb. patients ayant recouru à l'HAD	Nb. journées d'HAD	Nb. moyen de patients ayant recouru à l'HAD par jour pour 100 000 habitants	Evol. / 2022** (%)
Guadeloupe	425817	1825	183504	118,1	+2,7%
Corse	343701	1314	98087	78,2	+15,1%
Guyane	285133	958	78803	75,7	+25,3%
La Réunion	863083	2132	149867	47,6	+9,5%
Martinique	361225	834	62444	47,4	-7,2%
Provence-Alpes-Côte d'Azur	5098680	12367	623291	33,5	+11,4%
Centre-Val de Loire	2575776	8274	313356	33,3	+13,0%
Hauts-de-France	5997734	15364	706987	32,3	+3,6%
Bretagne	3373835	11033	396751	32,2	+3,6%
Nouvelle-Aquitaine	6033039	14836	695451	31,6	+2,6%
Ile-de-France	12271794	32273	1309473	29,2	+6,3%
Occitanie	5974073	14340	598590	27,5	+6,1%
Grand Est	5562651	13173	525252	25,9	+4,3%
Pays de la Loire	3832120	12306	324640	23,2	+4,7%
Bourgogne-Franche-Comté	2800848	5078	235153	23,0	+1,6%
Auvergne-Rhône-Alpes	8079381	15564	650616	22,1	+3,8%
Normandie	3325522	7509	241862	19,9	+5,6%
France entière	67466855		7199895	29,2	+5,4%

Source : PMSI HAD : Réalisation : ARS-Bretagne, Pôle Observation et Statistique

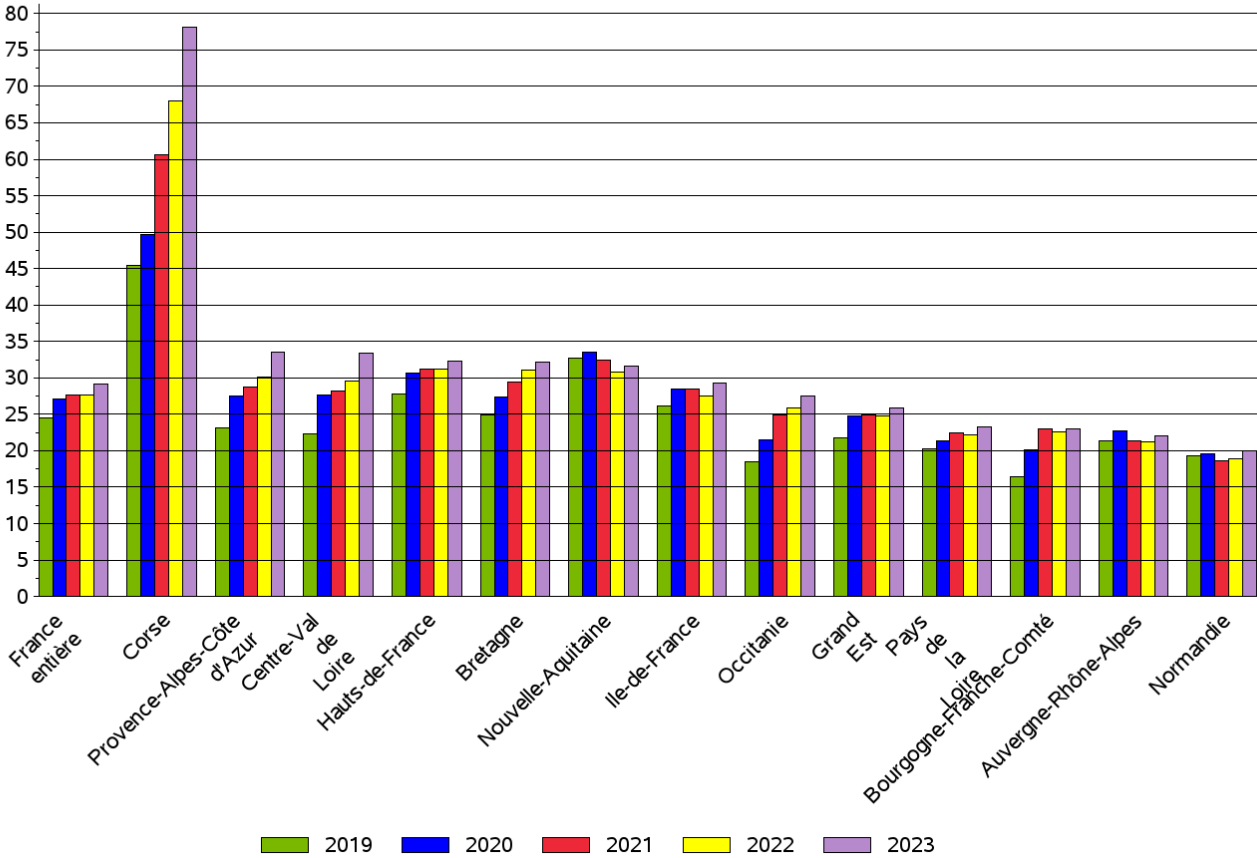
** Population issues des données du dernier recensement INSEE disponible (2019)

** La population de référence pour l'année N-1 est issue du recensement de l'année précédente

Les écarts de nombre de journées avec le tableau par zone d'autorisation correspondent aux patients bretons avec codegeo imprécis ou pris en charge par une structure hors Bretagne

Taux de recours à l'HAD en France et par région 2019- 2023

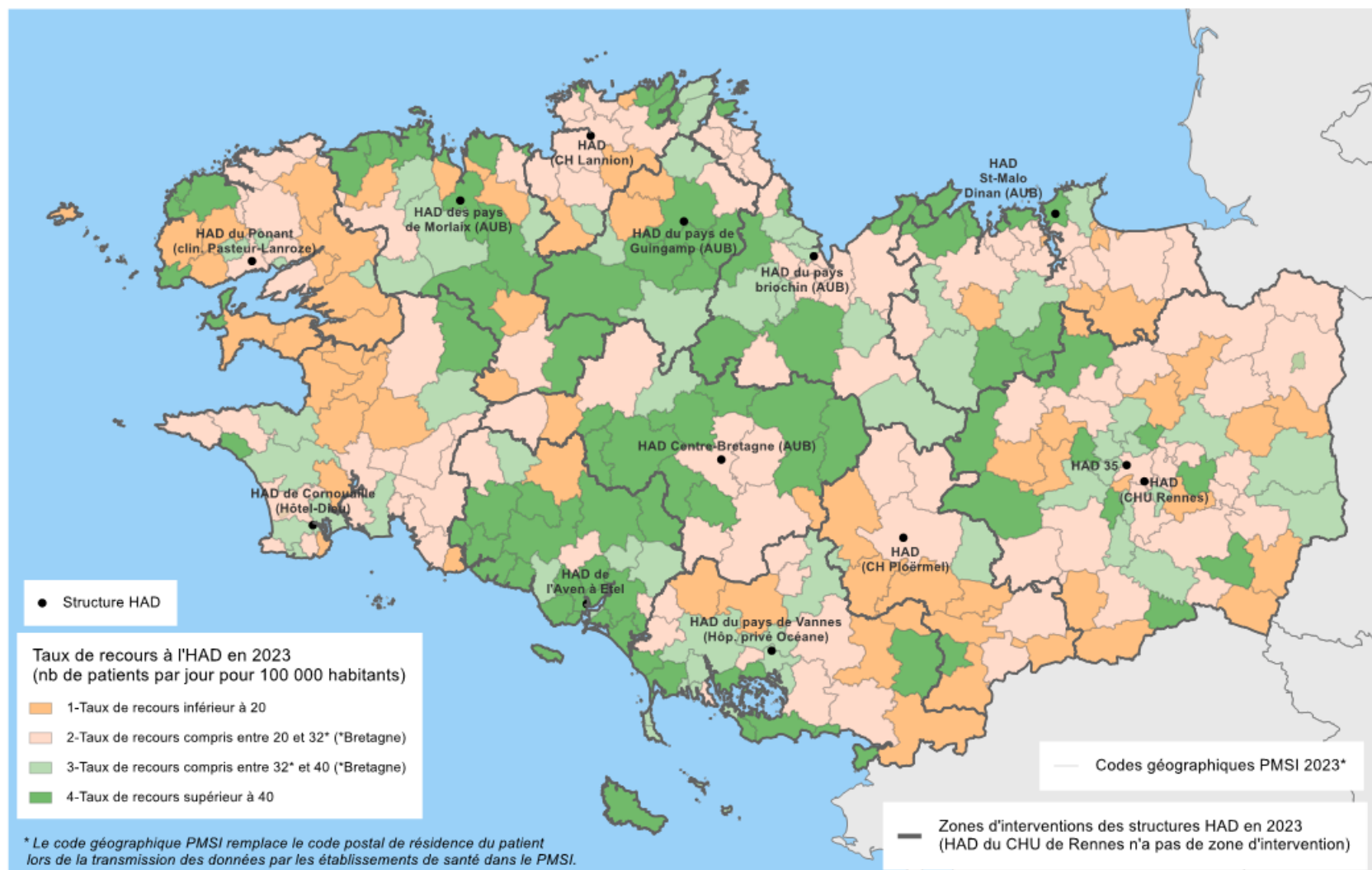
Nb. patients
par jour
/100 000 hab.



Source : PMSI HAD

Carte de l'hospitalisation à domicile (HAD) : Structures et recours de la population en 2023

Hospitalisation à domicile (HAD) : Structures et recours de la population en 2023



Source : ATIH - Insee - ARS Bretagne
Réalisation : ARS Bretagne, Avril 2024
Carte réalisée avec Cartes & Données - © Articque

0 30 60 km

Nombre de journées et de patients par structure en 2023 et évolution

TOH	Etablissement	Nombre de journées			Nombre de patients		
		2022	2023	Evol. (%)	2022	2023	Evol. (%)
TFP	AUB - HAD Morlaix	26035	21981	-15,6%	658	653	-0,8%
TFP	HAD Ponant	33554	34047	+1,5%	1416	1509	+6,6%
TFP	HAD Cornouaille	24526	29251	+19,3%	728	929	+27,6%
TLQ	HAD Aven à Etel	59555	55146	-7,4%	1191	1175	-1,3%
TBA	CH Ploërmel	10683	8847	-17,2%	437	290	-33,6%
TBA	HAD Vannes	38818	41726	+7,5%	1057	1104	+4,4%
THB	CHU Rennes	2072	2101	+1,4%	176	174	-1,1%
THB	HAD 35	83636	97108	+16,1%	2147	2580	+20,2%
TSM	AUB - HAD St-Malo	35017	34275	-2,1%	778	830	+6,7%
TA	CH Lannion	15001	14290	-4,7%	332	317	-4,5%
TA	AUB - HAD St-Brieuc	26058	30254	+16,1%	660	750	+13,6%
TA	AUB - HAD Guingamp	11600	10665	-8,1%	371	311	-16,2%
TCB	AUB - HAD Pontivy	14167	17147	+21,0%	345	390	+13,0%
	Bretagne	380722	396838	+4,2%	10296	11012	+7,0%
	France entière	6819455	7224325	+5,9%	159011	167730	+5,5%

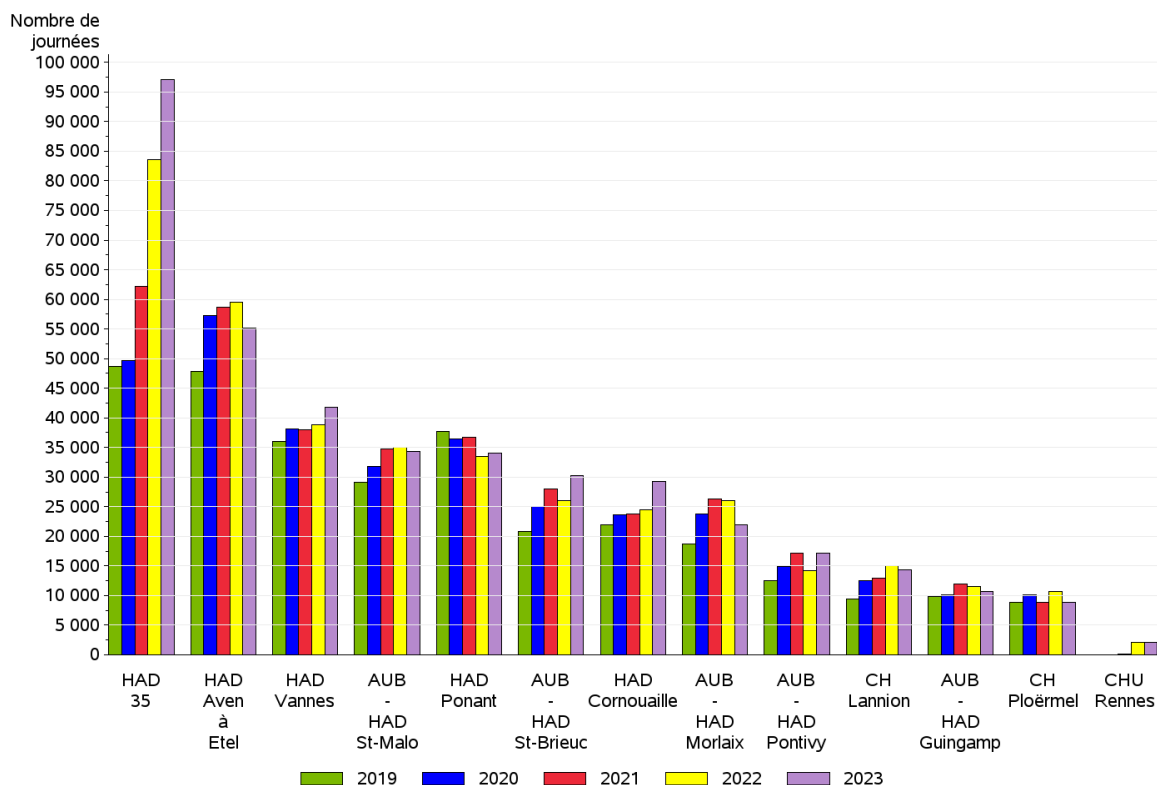
Source : PMSI HAD

Détail de l'activité par structure en 2023 et évolution

TOH	Etablissement	Nombre de journées de présence			Nombre de Séjours				Nombre de patients			Nombre de patients pris en charge en ESMS			
		2022	2023	Evol. (%)	2022	2023	Evol. (%)	DMS (séjours clos) 2023	2022	2023	Evol. (%)	2022	2023	Evol. (%)	Part en 2023 (%)
TFP	AUB - HAD Morlaix	26035	21981	-15,6%	882	921	+4,4%	30	658	653	-0,8%	309	270	-12,6%	41,3%
TFP	HAD Ponant	33554	34047	+1,5%	2026	2248	+11,0%	16	1416	1509	+6,6%	585	653	+11,6%	43,3%
TFP	HAD Cornouaille	24526	29251	+19,3%	1150	1339	+16,4%	24	728	929	+27,6%	182	239	+31,3%	25,7%
TLQ	HAD Aven à Etel	59555	55146	-7,4%	1548	1559	+0,7%	38	1191	1175	-1,3%	215	240	+11,6%	20,4%
TBA	CH Ploërmel	10683	8847	-17,2%	559	436	-22,0%	19	437	290	-33,6%	197	100	-49,2%	34,5%
TBA	HAD Vannes	38818	41726	+7,5%	1370	1623	+18,5%	27	1057	1104	+4,4%	222	186	-16,2%	16,8%
THB	CHU Rennes	2072	2101	+1,4%	203	193	-4,9%	11	176	174	-1,1%	0	0	-	0,0%
THB	HAD 35	83636	97108	+16,1%	4195	4960	+18,2%	20	2147	2580	+20,2%	784	969	+23,6%	37,6%
TSM	AUB - HAD St-Malo	35017	34275	-2,1%	1157	1154	-0,3%	32	778	830	+6,7%	189	223	+18,0%	26,9%
TA	CH Lannion	15001	14290	-4,7%	467	434	-7,1%	32	332	317	-4,5%	42	58	+38,1%	18,3%
TA	AUB - HAD St-Brieuc	26058	30254	+16,1%	862	963	+11,7%	33	660	750	+13,6%	116	158	+36,2%	21,1%
TA	AUB - HAD Guingamp	11600	10665	-8,1%	468	378	-19,2%	28	371	311	-16,2%	149	103	-30,9%	33,1%
TCB	AUB - HAD Pontivy	14167	17147	+21,0%	509	563	+10,6%	31	345	390	+13,0%	58	86	+48,3%	22,1%
	Bretagne	380722	396838	+4,2%	15396	16771	+8,9%	25	10296	11012	+7,0%	3048	3285	+7,8%	29,8%
	France entière	6819455	7224325	+5,9%	274628	297728	+8,4%		159011	167730	+5,5%	28642	30667	+7,1%	18,3%

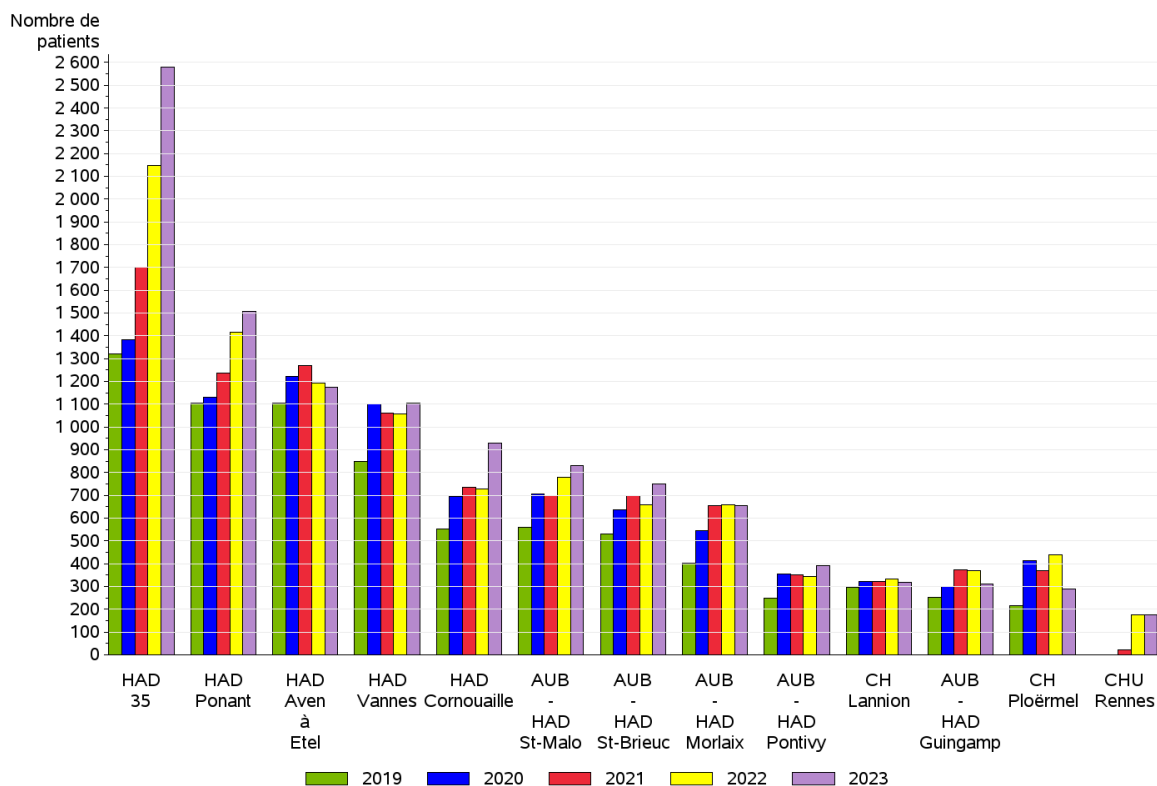
Source : PMSI HAD

Nombre de journées d'activité par structure entre 2019 et 2023



Source : PMSI HAD

Nombre de patients pris en charge chaque année par structure entre 2019 et 2023



Source : PMSI HAD

Détail de l'activité réalisée au sein des établissements sociaux et médico-sociaux par structure en 2023

TOH	Etablissement	Nombre de patients pris en charge en ESMS	Dont Nombre de patients pris en charge en EHPAD	Dont Nombre de patients pris en charge en EMS hors EHPAD	Dont Nombre de patients pris en charge en ES
TFP	AUB - HAD Morlaix	270	260	3	0
TFP	HAD Ponant	653	615	12	10
TFP	HAD Cornouaille	239	226	12	1
TLQ	HAD Aven à Etel	240	167	6	17
TBA	CH Ploërmel	100	100	0	0
TBA	HAD Vannes	186	163	4	0
THB	HAD 35	969	826	15	2
TSM	AUB - HAD St-Malo	223	197	11	3
TA	CH Lannion	58	47	3	0
TA	AUB - HAD St-Brieuc	158	127	5	0
TA	AUB - HAD Guingamp	103	82	7	0
TCB	AUB - HAD Pontivy	86	60	3	0
	Bretagne	3285	2870	81	33
	France entière	30667	26054	698	226

Source : PMSI HAD

Nombre de journées par Mode de Prise en charge Principal (MPP) en 2023 et évolution

Mode de Prise en charge Principal (MPP)	2022		2023		Evol. du Nombre de journées (%)	Part de l'activité France entière (%)
	Nombre de journées de présence	Part de l'activité (%)	Nombre de journées de présence	Part de l'activité (%)		
TOUS	380722	100,0%	396838	100,0%	+4,2%	100,0%
04 Soins palliatifs	104474	27,4%	108697	27,4%	+4,0%	28,0%
09 Pansements complexes et soins spécifiques (stomies compliquées)	95100	25,0%	97672	24,6%	+2,7%	25,4%
07 PEC de la douleur	43089	11,3%	46486	11,7%	+7,9%	4,8%
12 Rééducation neurologique	24307	6,4%	29235	7,4%	+20,3%	1,9%
03 Traitement par voie veineuse : anti-infectieux ou autre	25303	6,6%	24435	6,2%	-3,4%	5,9%
08 Autres traitements	22948	6,0%	21175	5,3%	-7,7%	4,4%
06 Nutrition entérale	13318	3,5%	13035	3,3%	-2,1%	4,9%
11 Rééducation orthopédique	7688	2,0%	9878	2,5%	+28,5%	1,4%
14 Soins de nursing lourds	12525	3,3%	9391	2,4%	-25,0%	5,6%
13 Surveillance post chimiothérapie anticancéreuse	7172	1,9%	8365	2,1%	+16,6%	4,3%
01 Assistance respiratoire	6620	1,7%	7738	1,9%	+16,9%	1,9%
02 Nutrition parentérale	5761	1,5%	6910	1,7%	+19,9%	1,7%
19 Surveillance de grossesse à risque	3852	1,0%	3720	0,9%	-3,4%	2,0%
05 Chimiothérapie anticancéreuse	2528	0,7%	3196	0,8%	+26,4%	3,0%
10 Post traitement chirurgical	2753	0,7%	2701	0,7%	-1,9%	2,4%
21 post-partum pathologique	1469	0,4%	2166	0,5%	+47,4%	0,7%
22 PEC du nouveau-né à risque	423	0,1%	707	0,2%	+67,1%	0,5%
24 Surveillance d'aplasie	586	0,2%	600	0,2%	+2,4%	0,1%
18 Transfusion sanguine	386	0,1%	376	0,1%	-2,6%	0,1%
17 Surveillance de radiothérapie	297	0,1%	273	0,1%	-8,1%	0,1%
15 Education du patient et de son entourage	123	0,0%	75	0,0%	-39,0%	1,2%
29 Sortie précoce de chirurgie			7	0,0%	-	0,0%

Source : PMSI HAD

MPP les plus courants* en nombre de journées par structure en 2023 et évolution

TOH	Etablissement	Mode de Prise en charge Principal (MPP)	2022		2023		Evol. du Nombre de journées (%)
			Nombre de journées de présence	Part de l'activité (%)	Nombre de journées de présence	Part de l'activité (%)	
TFP	AUB - HAD Morlaix	TOUS	26035	100,0%	21981	100,0%	-15,6%
		04 Soins palliatifs	5587	21,5%	4921	22,4%	-11,9%
		09 Pansements complexes et soins spécifiques (stomies compliquées)	5452	20,9%	4886	22,2%	-10,4%
		07 PEC de la douleur	6409	24,6%	4011	18,2%	-37,4%
		12 Rééducation neurologique	1904	7,3%	1917	8,7%	+0,7%
		03 Traitement par voie veineuse : anti-infectieux ou autre	1898	7,3%	1749	8,0%	-7,9%
		14 Soins de nursing lourds	939	3,6%	1367	6,2%	+45,6%
		08 Autres traitements	1465	5,6%	946	4,3%	-35,4%
	HAD Ponant	TOUS	33554	100,0%	34047	100,0%	+1,5%
		04 Soins palliatifs	6787	20,2%	7739	22,7%	+14,0%
		03 Traitement par voie veineuse : anti-infectieux ou autre	6682	19,9%	6705	19,7%	+0,3%
		09 Pansements complexes et soins spécifiques (stomies compliquées)	7105	21,2%	5589	16,4%	-21,3%
		08 Autres traitements	5229	15,6%	5188	15,2%	-0,8%
		07 PEC de la douleur	3811	11,4%	4143	12,2%	+8,7%
		02 Nutrition parentérale	1236	3,7%	2232	6,6%	+80,6%
		06 Nutrition entérale	1974	5,9%	1664	4,9%	-15,7%
	HAD Cornouaille	TOUS	24526	100,0%	29251	100,0%	+19,3%
		04 Soins palliatifs	6911	28,2%	8155	27,9%	+18,0%
		09 Pansements complexes et soins spécifiques (stomies compliquées)	6071	24,8%	7744	26,5%	+27,6%
		07 PEC de la douleur	3248	13,2%	4857	16,6%	+49,5%
		03 Traitement par voie veineuse : anti-infectieux ou autre	2451	10,0%	2500	8,5%	+2,0%
		12 Rééducation neurologique	1144	4,7%	2039	7,0%	+78,2%
		08 Autres traitements	2211	9,0%	1423	4,9%	-35,6%
TLQ	HAD Aven à Etel	TOUS	59555	100,0%	55146	100,0%	-7,4%
		04 Soins palliatifs	19730	33,1%	18477	33,5%	-6,4%
		09 Pansements complexes et soins spécifiques (stomies compliquées)	15441	25,9%	11667	21,2%	-24,4%
		07 PEC de la douleur	4226	7,1%	4753	8,6%	+12,5%

TOH	Etablissement	Mode de Prise en charge Principal (MPP)	2022		2023		Evol. du Nombre de journées (%)
			Nombre de journées de présence	Part de l'activité (%)	Nombre de journées de présence	Part de l'activité (%)	
		12 Rééducation neurologique	4689	7,9%	4399	8,0%	-6,2%
TBA	CH Ploërmel	TOUS	10683	100,0%	8847	100,0%	-17,2%
		04 Soins palliatifs	3430	32,1%	3109	35,1%	-9,4%
		09 Pansements complexes et soins spécifiques (stomies compliquées)	1703	15,9%	2194	24,8%	+28,8%
		12 Rééducation neurologique	409	3,8%	1177	13,3%	+187,8%
		07 PEC de la douleur	2048	19,2%	712	8,0%	-65,2%
		08 Autres traitements	1214	11,4%	637	7,2%	-47,5%
		03 Traitement par voie veineuse : anti-infectieux ou autre	600	5,6%	253	2,9%	-57,8%
	HAD Vannes	TOUS	38818	100,0%	41726	100,0%	+7,5%
		04 Soins palliatifs	13148	33,9%	17350	41,6%	+32,0%
		09 Pansements complexes et soins spécifiques (stomies compliquées)	8395	21,6%	7313	17,5%	-12,9%
		03 Traitement par voie veineuse : anti-infectieux ou autre	4227	10,9%	4301	10,3%	+1,8%
		07 PEC de la douleur	3547	9,1%	3648	8,7%	+2,8%
		01 Assistance respiratoire	2101	5,4%	1953	4,7%	-7,0%
THB	CHU Rennes	TOUS	2072	100,0%	2101	100,0%	+1,4%
		08 Autres traitements	962	46,4%	763	36,3%	-20,7%
		22 PEC du nouveau-né à risque	411	19,8%	585	27,8%	+42,3%
		06 Nutrition entérale	468	22,6%	529	25,2%	+13,0%
		01 Assistance respiratoire	109	5,3%	130	6,2%	+19,3%
		03 Traitement par voie veineuse : anti-infectieux ou autre	111	5,4%	88	4,2%	-20,7%
	HAD 35	TOUS	83636	100,0%	97108	100,0%	+16,1%
		09 Pansements complexes et soins spécifiques (stomies compliquées)	20389	24,4%	24287	25,0%	+19,1%
		04 Soins palliatifs	19446	23,3%	21026	21,7%	+8,1%
		12 Rééducation neurologique	11808	14,1%	11941	12,3%	+1,1%
		07 PEC de la douleur	8391	10,0%	10192	10,5%	+21,5%
		11 Rééducation orthopédique	5486	6,6%	7297	7,5%	+33,0%
		08 Autres traitements	3348	4,0%	5340	5,5%	+59,5%
TSM	AUB - HAD St-Malo	TOUS	35017	100,0%	34275	100,0%	-2,1%
		09 Pansements complexes et soins spécifiques (stomies compliquées)	13295	38,0%	13050	38,1%	-1,8%
		07 PEC de la douleur	3369	9,6%	5264	15,4%	+56,2%
		04 Soins palliatifs	5770	16,5%	3969	11,6%	-31,2%

TOH	Etablissement	Mode de Prise en charge Principal (MPP)	2022		2023		Evol. du Nombre de journées (%)
			Nombre de journées de présence	Part de l'activité (%)	Nombre de journées de présence	Part de l'activité (%)	
		14 Soins de nursing lourds	3463	9,9%	3243	9,5%	-6,4%
		12 Rééducation neurologique	1105	3,2%	2729	8,0%	+147,0%
		08 Autres traitements	2579	7,4%	1570	4,6%	-39,1%
		06 Nutrition entérale	2322	6,6%	1273	3,7%	-45,2%
TA	CH Lannion	TOUS	15001	100,0%	14290	100,0%	-4,7%
		09 Pansements complexes et soins spécifiques (stomies compliquées)	4742	31,6%	5996	42,0%	+26,4%
		04 Soins palliatifs	5758	38,4%	3824	26,8%	-33,6%
		03 Traitement par voie veineuse : anti-infectieux ou autre	481	3,2%	794	5,6%	+65,1%
		07 PEC de la douleur	990	6,6%	766	5,4%	-22,6%
	AUB - HAD St-Brieuc	TOUS	26058	100,0%	30254	100,0%	+16,1%
		04 Soins palliatifs	9746	37,4%	10546	34,9%	+8,2%
		09 Pansements complexes et soins spécifiques (stomies compliquées)	5239	20,1%	6605	21,8%	+26,1%
		12 Rééducation neurologique	2849	10,9%	4456	14,7%	+56,4%
		07 PEC de la douleur	3608	13,8%	4205	13,9%	+16,5%
		03 Traitement par voie veineuse : anti-infectieux ou autre	1533	5,9%	1048	3,5%	-31,6%
	AUB - HAD Guingamp	TOUS	11600	100,0%	10665	100,0%	-8,1%
		09 Pansements complexes et soins spécifiques (stomies compliquées)	3832	33,0%	2716	25,5%	-29,1%
		04 Soins palliatifs	2084	18,0%	2709	25,4%	+30,0%
		07 PEC de la douleur	2246	19,4%	2265	21,2%	+0,8%
		14 Soins de nursing lourds	782	6,7%	749	7,0%	-4,2%
		06 Nutrition entérale	842	7,3%	637	6,0%	-24,3%
		08 Autres traitements	757	6,5%	619	5,8%	-18,2%
TCB	AUB - HAD Pontivy	TOUS	14167	100,0%	17147	100,0%	+21,0%
		04 Soins palliatifs	6077	42,9%	6866	40,0%	+13,0%
		09 Pansements complexes et soins spécifiques (stomies compliquées)	3425	24,2%	5625	32,8%	+64,2%
		07 PEC de la douleur	1196	8,4%	1670	9,7%	+39,6%
		03 Traitement par voie veineuse : anti-infectieux ou autre	817	5,8%	500	2,9%	-38,8%

* :MPP représentant au moins 5% du nombre de journées

Source : PMSI HAD

Nombre de patients pris en charge par Mode de Prise en charge Principal (MPP) en 2023 et évolution

Mode de Prise en charge Principal (MPP)	2022		2023		Evol. du Nombre de patients (%)
	Nombre de patients	Part de la file active (%)	Nombre de patients	Part de la file active (%)	
TOUS	10296	100,0%	11012	100,0%	+7,0%
07 PEC de la douleur	3325	32,3%	3620	32,9%	+8,9%
04 Soins palliatifs	3360	32,6%	3507	31,8%	+4,4%
09 Pansements complexes et soins spécifiques (stomies compliquées)	1640	15,9%	1709	15,5%	+4,2%
03 Traitement par voie veineuse : anti-infectieux ou autre	1502	14,6%	1580	14,3%	+5,2%
08 Autres traitements	908	8,8%	825	7,5%	-9,1%
12 Rééducation neurologique	502	4,9%	631	5,7%	+25,7%
11 Rééducation orthopédique	160	1,6%	273	2,5%	+70,6%
06 Nutrition entérale	245	2,4%	261	2,4%	+6,5%
21 post-partum pathologique	181	1,8%	230	2,1%	+27,1%
19 Surveillance de grossesse à risque	188	1,8%	180	1,6%	-4,3%
14 Soins de nursing lourds	183	1,8%	170	1,5%	-7,1%
13 Surveillance post chimiothérapie anticancéreuse	156	1,5%	165	1,5%	+5,8%
02 Nutrition parentérale	111	1,1%	140	1,3%	+26,1%
05 Chimiothérapie anticancéreuse	89	0,9%	124	1,1%	+39,3%
10 Post traitement chirurgical	129	1,3%	111	1,0%	-14,0%
01 Assistance respiratoire	92	0,9%	95	0,9%	+3,3%
22 PEC du nouveau-né à risque	70	0,7%	89	0,8%	+27,1%
18 Transfusion sanguine	84	0,8%	73	0,7%	-13,1%
24 Surveillance d'aplasie	16	0,2%	13	0,1%	-18,8%
17 Surveillance de radiothérapie	13	0,1%	11	0,1%	-15,4%
15 Education du patient et de son entourage	2	0,0%	5	0,0%	+150,0%
29 Sortie précoce de chirurgie			1	0,0%	-

Remarque : un patient peut avoir été pris en charge avec différents MPP mais n'est compté qu'une fois dans le total
Source : PMSI HAD

MPP les plus courants* en nombre de patients par structure en 2023 et évolution

TOH	Etablissement	Mode de Prise en charge Principal (MPP)	2022		2023		Evol. du Nombre de patients (%)
			Nombre de patients	Part de la file active (%)	Nombre de patients	Part de la file active (%)	
TFP	AUB - HAD Morlaix	TOUS	658	100,0%	653	100,0%	-0,8%
		07 PEC de la douleur	372	56,5%	330	50,5%	-11,3%
		04 Soins palliatifs	125	19,0%	115	17,6%	-8,0%
		03 Traitement par voie veineuse : anti-infectieux ou autre	86	13,1%	111	17,0%	+29,1%
		09 Pansements complexes et soins spécifiques (stomies compliquées)	81	12,3%	97	14,9%	+19,8%
		08 Autres traitements	47	7,1%	31	4,7%	-34,0%
	HAD Ponant	TOUS	1416	100,0%	1509	100,0%	+6,6%
		04 Soins palliatifs	562	39,7%	612	40,6%	+8,9%
		03 Traitement par voie veineuse : anti-infectieux ou autre	536	37,9%	586	38,8%	+9,3%
		07 PEC de la douleur	194	13,7%	219	14,5%	+12,9%
		09 Pansements complexes et soins spécifiques (stomies compliquées)	175	12,4%	163	10,8%	-6,9%
		08 Autres traitements	167	11,8%	159	10,5%	-4,8%
	HAD Cornouaille	TOUS	728	100,0%	929	100,0%	+27,6%
		07 PEC de la douleur	294	40,4%	386	41,6%	+31,3%
		04 Soins palliatifs	259	35,6%	325	35,0%	+25,5%
		09 Pansements complexes et soins spécifiques (stomies compliquées)	101	13,9%	117	12,6%	+15,8%
		03 Traitement par voie veineuse : anti-infectieux ou autre	113	15,5%	115	12,4%	+1,8%
		08 Autres traitements	44	6,0%	37	4,0%	-15,9%
TLQ	HAD Aven à Etel	TOUS	1191	100,0%	1175	100,0%	-1,3%
		04 Soins palliatifs	430	36,1%	401	34,1%	-6,7%
		07 PEC de la douleur	297	24,9%	304	25,9%	+2,4%
		09 Pansements complexes et soins spécifiques (stomies compliquées)	218	18,3%	181	15,4%	-17,0%
		21 post-partum pathologique	151	12,7%	177	15,1%	+17,2%
		12 Rééducation neurologique	85	7,1%	101	8,6%	+18,8%
		08 Autres traitements	66	5,5%	59	5,0%	-10,6%
TBA	CH Ploërmel	TOUS	437	100,0%	290	100,0%	-33,6%
		07 PEC de la douleur	209	47,8%	142	49,0%	-32,1%
		04 Soins palliatifs	149	34,1%	104	35,9%	-30,2%

TOH	Etablissement	Mode de Prise en charge Principal (MPP)	2022		2023		Evol. du Nombre de patients (%)
			Nombre de patients	Part de la file active (%)	Nombre de patients	Part de la file active (%)	
		09 Pansements complexes et soins spécifiques (stomies compliquées)	37	8,5%	39	13,4%	+5,4%
		12 Rééducation neurologique	10	2,3%	26	9,0%	+160,0%
		08 Autres traitements	57	13,0%	22	7,6%	-61,4%
		03 Traitement par voie veineuse : anti-infectieux ou autre	44	10,1%	20	6,9%	-54,5%
	HAD Vannes	TOUS	1057	100,0%	1104	100,0%	+4,4%
		04 Soins palliatifs	326	30,8%	410	37,1%	+25,8%
		07 PEC de la douleur	397	37,6%	400	36,2%	+0,8%
		03 Traitement par voie veineuse : anti-infectieux ou autre	258	24,4%	291	26,4%	+12,8%
		09 Pansements complexes et soins spécifiques (stomies compliquées)	152	14,4%	132	12,0%	-13,2%
		19 Surveillance de grossesse à risque	89	8,4%	91	8,2%	+2,2%
		08 Autres traitements	103	9,7%	84	7,6%	-18,4%
		18 Transfusion sanguine	71	6,7%	72	6,5%	+1,4%
	THB CHU Rennes	TOUS	176	100,0%	174	100,0%	-1,1%
		22 PEC du nouveau-né à risque	68	38,6%	81	46,6%	+19,1%
		08 Autres traitements	96	54,5%	80	46,0%	-16,7%
		06 Nutrition entérale	39	22,2%	38	21,8%	-2,6%
		03 Traitement par voie veineuse : anti-infectieux ou autre	21	11,9%	13	7,5%	-38,1%
	HAD 35	TOUS	2147	100,0%	2580	100,0%	+20,2%
		07 PEC de la douleur	671	31,3%	857	33,2%	+27,7%
		04 Soins palliatifs	731	34,0%	804	31,2%	+10,0%
		09 Pansements complexes et soins spécifiques (stomies compliquées)	305	14,2%	355	13,8%	+16,4%
		12 Rééducation neurologique	279	13,0%	318	12,3%	+14,0%
		11 Rééducation orthopédique	112	5,2%	212	8,2%	+89,3%
		08 Autres traitements	137	6,4%	186	7,2%	+35,8%
		03 Traitement par voie veineuse : anti-infectieux ou autre	172	8,0%	163	6,3%	-5,2%
	TSM AUB - HAD St-Malo	TOUS	778	100,0%	830	100,0%	+6,7%
		07 PEC de la douleur	262	33,7%	368	44,3%	+40,5%
		09 Pansements complexes et soins spécifiques (stomies compliquées)	208	26,7%	188	22,7%	-9,6%
		04 Soins palliatifs	162	20,8%	156	18,8%	-3,7%
		03 Traitement par voie veineuse : anti-infectieux ou autre	81	10,4%	79	9,5%	-2,5%
		14 Soins de nursing lourds	52	6,7%	61	7,3%	+17,3%

TOH	Etablissement	Mode de Prise en charge Principal (MPP)	2022		2023		Evol. du Nombre de patients (%)
			Nombre de patients	Part de la file active (%)	Nombre de patients	Part de la file active (%)	
		12 Rééducation neurologique	23	3,0%	60	7,2%	+160,9%
		08 Autres traitements	82	10,5%	43	5,2%	-47,6%
TA	CH Lannion	TOUS	332	100,0%	317	100,0%	-4,5%
		07 PEC de la douleur	112	33,7%	108	34,1%	-3,6%
		09 Pansements complexes et soins spécifiques (stomies compliquées)	78	23,5%	104	32,8%	+33,3%
		04 Soins palliatifs	137	41,3%	103	32,5%	-24,8%
		03 Traitement par voie veineuse : anti-infectieux ou autre	35	10,5%	44	13,9%	+25,7%
	AUB - HAD St-Brieuc	TOUS	660	100,0%	750	100,0%	+13,6%
		04 Soins palliatifs	238	36,1%	257	34,3%	+8,0%
		07 PEC de la douleur	265	40,2%	256	34,1%	-3,4%
		09 Pansements complexes et soins spécifiques (stomies compliquées)	150	22,7%	177	23,6%	+18,0%
		08 Autres traitements	35	5,3%	71	9,5%	+102,9%
		03 Traitement par voie veineuse : anti-infectieux ou autre	47	7,1%	55	7,3%	+17,0%
		12 Rééducation neurologique	44	6,7%	44	5,9%	+0%
	AUB - HAD Guingamp	TOUS	371	100,0%	311	100,0%	-16,2%
		07 PEC de la douleur	179	48,2%	140	45,0%	-21,8%
		09 Pansements complexes et soins spécifiques (stomies compliquées)	75	20,2%	74	23,8%	-1,3%
		04 Soins palliatifs	87	23,5%	73	23,5%	-16,1%
		08 Autres traitements	47	12,7%	28	9,0%	-40,4%
		03 Traitement par voie veineuse : anti-infectieux ou autre	31	8,4%	23	7,4%	-25,8%
		14 Soins de nursing lourds	11	3,0%	16	5,1%	+45,5%
TCB	AUB - HAD Pontivy	TOUS	345	100,0%	390	100,0%	+13,0%
		04 Soins palliatifs	157	45,5%	151	38,7%	-3,8%
		07 PEC de la douleur	78	22,6%	115	29,5%	+47,4%
		09 Pansements complexes et soins spécifiques (stomies compliquées)	77	22,3%	97	24,9%	+26,0%
		03 Traitement par voie veineuse : anti-infectieux ou autre	40	11,6%	32	8,2%	-20,0%
		08 Autres traitements	24	7,0%	23	5,9%	-4,2%

* : MPP employés au moins une fois pour un minimum de 5 % des patients

Remarque : un patient peut avoir été pris en charge avec différents MPP mais n'est compté qu'une fois dans le total

Source : PMSI HAD

Nombre de journées par combinaison MPP X MPA, pour les 3 MPP les plus représentés en nombre de journées en 2023

Mode de prise en charge principal : 04 soins palliatifs

Mode de Prise en charge Principal (MPP)	Mode de Prise en charge Associé (MPA)	Nombre de journées de présence	Part de l'activité (%)
04 Soins palliatifs	TOUS	108697	100,0%
	00 Pas de protocole associé	59949	55,2%
	01 Assistance respiratoire	22070	20,3%
	09 Pansements complexes et soins spécifiques (stomies compliquées)	5911	5,4%

Mode de prise en charge principal : 09 Pansements complexes et soins spécifiques (stomies compliquées)

Mode de Prise en charge Principal (MPP)	Mode de Prise en charge Associé (MPA)	Nombre de journées de présence	Part de l'activité (%)
09 Pansements complexes et soins spécifiques (stomies compliquées)	TOUS	97672	100,0%
	00 Pas de protocole associé	56401	57,7%
	07 PEC de la douleur	17740	18,2%
	14 Soins de nursing lourds	7122	7,3%

Mode de prise en charge principal : 19 Surveillance de grossesse à risque

Mode de Prise en charge Principal (MPP)	Mode de Prise en charge Associé (MPA)	Nombre de journées de présence	Part de l'activité (%)
19 Surveillance de grossesse à risque	TOUS	3720	100,0%
	00 Pas de protocole associé	3380	90,9%
	25 PEC psychologique et/ou sociale	215	5,8%

Mode de prise en charge principal : 21 post-partum pathologique

Mode de Prise en charge Principal (MPP)	Mode de Prise en charge Associé (MPA)	Nombre de journées de présence	Part de l'activité (%)
21 post-partum pathologique	TOUS	2166	100,0%
	00 Pas de protocole associé	1873	86,5%
	25 PEC psychologique et/ou sociale	183	8,4%
	15 Education du patient et de son entourage	109	5,0%

Mode de prise en charge principal : 22 PEC du nouveau-né à risque

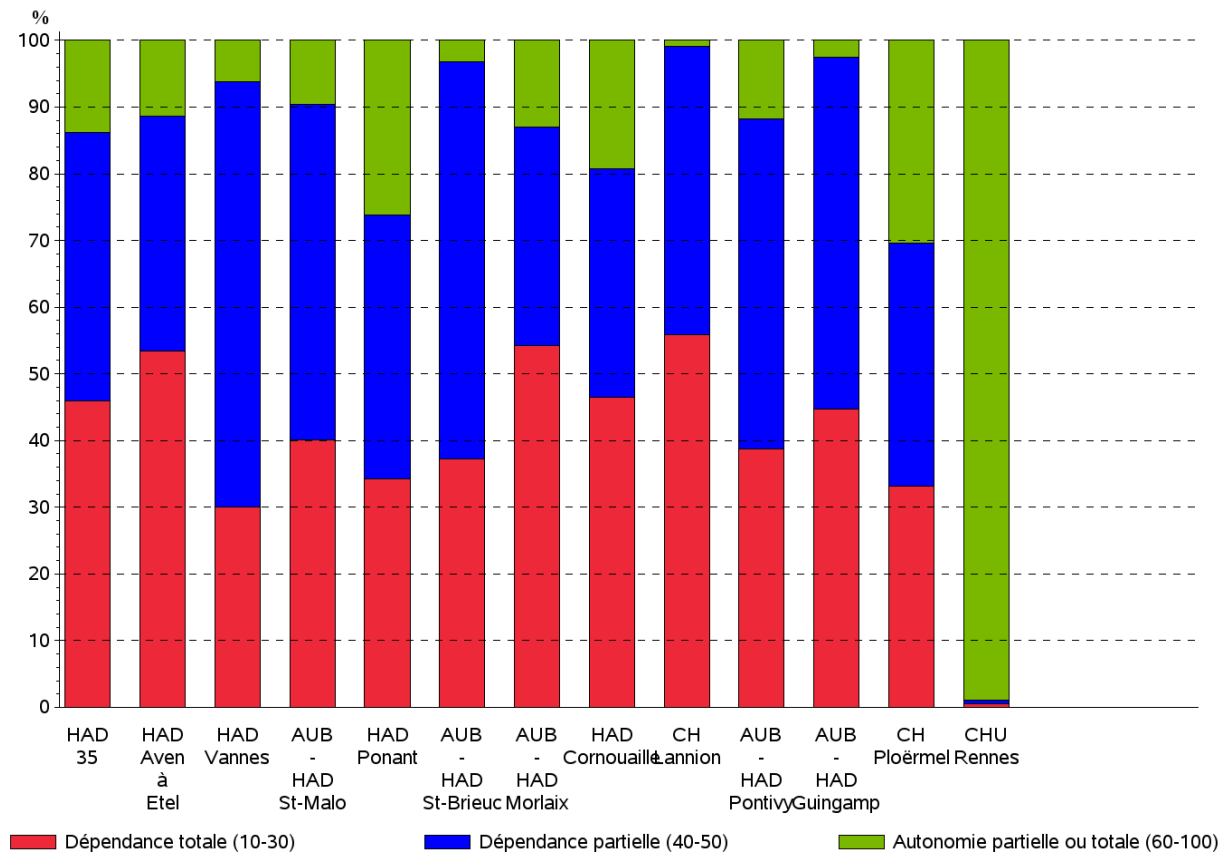
Mode de Prise en charge Principal (MPP)	Mode de Prise en charge Associé (MPA)	Nombre de journées de présence	Part de l'activité (%)
22 PEC du nouveau-né à risque	TOUS	707	100,0%
	00 Pas de protocole associé	674	95,3%

MPA représentant au moins 5 % du nombre de journées en 2022 pour le MPP considéré
Source : PMSI HAD

Nombre de journées suivant la valeur de l'indice de Karnofsky en 2023

TOH	Etablissement	Nombre de journées	Indice de Karnofsky		
			Dépendance totale (10 - 30) (%)	Dépendance partielle (40 - 50) (%)	Autonomie partielle ou totale (60 - 100) (%)
TFP	AUB - HAD Morlaix	21981	51,8%	40,8%	7,4%
TFP	HAD Ponant	34047	33,1%	46,2%	20,7%
TFP	HAD Cornouaille	29251	43,2%	41,1%	15,7%
TLQ	HAD Aven à Etel	55133	49,3%	44,0%	6,8%
TBA	CH Ploërmel	8847	31,7%	39,0%	29,3%
TBA	HAD Vannes	41726	24,8%	67,5%	7,6%
THB	CHU Rennes	1516	0,1%	0,3%	99,6%
THB	HAD 35	96999	46,3%	46,5%	7,2%
TSM	AUB - HAD St-Malo	34275	32,8%	59,5%	7,7%
TA	CH Lannion	14290	49,4%	50,1%	0,4%
TA	AUB - HAD St-Brieuc	30254	32,8%	64,4%	2,9%
TA	AUB - HAD Guingamp	10665	38,3%	60,2%	1,6%
TCB	AUB - HAD Pontivy	17147	36,9%	52,6%	10,5%
Bretagne		396131	40,2%	50,5%	9,3%
France entière		7188521	38,6%	44,0%	17,4%

L'indice de Karnofsky est fixé à 100 pour les nouveau-nés pris en charge du MPP 22. Les RAPSS correspondants ont été exclus de l'analyse



Source : PMSI HAD

Age des patients pris en charge en 2023

TOH	Etablissement	Nombre de patients	Age moyen	Age en classes (années)				
				< 3 (%)	3-17 (%)	18-64 (%)	65-75 (%)	75 et plus (%)
TFP	AUB - HAD Morlaix	653	76,6	0,2%	0,9%	19,9%	15,0%	64,0%
	HAD Ponant	1509	73,9	0,2%	0,5%	26,0%	15,8%	57,5%
	HAD Cornouaille	929	74,4	0,1%	1,4%	21,9%	22,1%	54,6%
TLQ	HAD Aven à Etel	1175	66,9	0,3%	0,8%	36,1%	19,1%	43,7%
TBA	CH Ploërmel	290	74,2		1,7%	23,4%	20,3%	54,5%
	HAD Vannes	1104	69,5	0,1%	1,1%	30,2%	20,3%	48,4%
THB	CHU Rennes	174		100,0%				
	HAD 35	2580	70,8	3,0%	3,5%	25,4%	13,0%	55,0%
TSM	AUB - HAD St-Malo	830	75,3	0,1%	1,7%	17,3%	21,3%	59,5%
TA	CH Lannion	317	73,1		1,9%	19,9%	20,5%	57,7%
	AUB - HAD St-Brieuc	750	69,7		2,9%	25,9%	20,5%	50,7%
	AUB - HAD Guingamp	311	74,3		1,9%	21,2%	22,2%	54,7%
TCB	AUB - HAD Pontivy	390	74,0	0,3%	0,5%	22,3%	22,6%	54,4%
	Bretagne	11012	72,0	2,4%	1,8%	25,1%	17,6%	53,2%
	France	167730	67,9	4,6%	1,9%	31,2%	18,1%	44,3%

Sur les séjours sans problème de chaînage

Source : PMSI HAD

Age des patients, hors modes de prise en charge périnataux (MPP 19 à 22), en 2023

TOH	Etablissement	Nombre de patients	Age moyen	Age en classes (années)				
				< 3 (%)	3-17 (%)	18-64 (%)	65-75 (%)	75 et plus (%)
TFP	AUB - HAD Morlaix	653	76,6	0,2%	0,9%	19,9%	15,0%	64,0%
	HAD Ponant	1509	73,9	0,2%	0,5%	26,0%	15,8%	57,5%
	HAD Cornouaille	929	74,4	0,1%	1,4%	21,9%	22,1%	54,6%
TLQ	HAD Aven à Etel	996	73,2	0,2%	0,8%	24,9%	22,5%	51,6%
TBA	CH Ploërmel	290	74,2		1,7%	23,4%	20,3%	54,5%
	HAD Vannes	1012	72,8	0,1%	1,2%	23,8%	22,1%	52,8%
THB	CHU Rennes	114		100,0%				
	HAD 35	2446	73,0	3,1%	3,7%	21,4%	13,7%	58,0%
TSM	AUB - HAD St-Malo	830	75,3	0,1%	1,7%	17,3%	21,3%	59,5%
TA	CH Lannion	317	73,1		1,9%	19,9%	20,5%	57,7%
	AUB - HAD St-Brieuc	750	69,7		2,9%	25,9%	20,5%	50,7%
	AUB - HAD Guingamp	311	74,3		1,9%	21,2%	22,2%	54,7%
TCB	AUB - HAD Pontivy	389	74,1	0,3%	0,5%	22,1%	22,6%	54,5%
	Bretagne	10546	73,5	1,9%	1,8%	22,4%	18,4%	55,5%

Sur les séjours sans problème de chaînage

Source : PMSI HAD

Score AVQ des patients en 2023

TOH	Etablissement	Nombre de journées	Autonome (=6) (%)	Faiblement dépendant (7-12) (%)	Moyennement dépendant (13-18) (%)	Fortement dépendant (19-24) (%)
TFP	AUB - HAD Morlaix	21981	14,2%	29,4%	28,3%	28,0%
	HAD Ponant	34047	11,1%	41,6%	26,5%	20,8%
	HAD Cornouaille	29251	26,8%	31,8%	20,9%	20,5%
TLQ	HAD Aven à Etel	55133	10,0%	32,0%	23,7%	34,3%
TBA	CH Ploërmel	8847	9,3%	39,3%	29,7%	21,7%
	HAD Vannes	41726	16,7%	49,7%	10,0%	23,6%
THB	CHU Rennes	1516			100,0%	
	HAD 35	96999	11,7%	36,5%	24,2%	27,6%
TSM	AUB - HAD St-Malo	34275	12,8%	46,1%	13,3%	27,8%
TA	CH Lannion	14290	0,0%	50,5%	17,6%	31,8%
	AUB - HAD St-Brieuc	30254	18,0%	45,4%	12,6%	24,0%
	AUB - HAD Guingamp	10665	21,2%	31,6%	15,7%	31,6%
TCB	AUB - HAD Pontivy	17147	25,0%	35,7%	15,8%	23,6%
	Bretagne	396131	14,1%	38,7%	20,6%	26,6%

% calculés sur le nombre de journées

Source : PMSI HAD

Provenance et destination des patients pour les séjours clos en 2023

En Bretagne

Provenance	Destination											
	Etablissement		Domicile		Décès		Autres		Non rend.		TOUTES	
	Nb. Séj.	%	Nb. Séj.	%	Nb. Séj.	%	Nb. Séj.	%	Nb. Séj.	%	Nb. Séj.	%
Etablissement	2310	14,7%	2412	15,3%	998	6,3%	2	0,0%			5722	36,4%
Domicile	1027	6,5%	5822	37,0%	3145	20,0%	6	0,0%			10000	63,6%
Autres	4	0,0%	5	0,0%	2	0,0%	1	0,0%			12	0,1%
TOUTES	3341	21,2%	8239	52,4%	4145	26,3%	9	0,1%			15734	100,0%

En France

Provenance	Destination											
	Etablissement		Domicile		Décès		Autres		Non rend.		TOUTES	
	Nb. Séj.	%	Nb. Séj.	%	Nb. Séj.	%	Nb. Séj.	%	Nb. Séj.	%	Nb. Séj.	%
Etablissement	48029	17,2%	71546	25,6%	17487	6,3%	127	0,0%	215	0,1%	137404	49,2%
Domicile	14223	5,1%	98936	35,5%	28026	10,0%	97	0,0%	149	0,1%	141431	50,7%
Autres	61	0,0%	78	0,0%	71	0,0%	33	0,0%	1	0,0%	244	0,1%
TOUTES	62313	22,3%	170560	61,1%	45584	16,3%	257	0,1%	365	0,1%	279079	100,0%

Note : dans ce tableau, les % sont globaux, c'est-à-dire que le dénominateur est le nombre total de séjours clos (et non le total de la colonne)

Source : PMSI HAD

Provenance des patients en 2022 et 2023

			Provenance des patients					
			TOTAL	MCO	SSR	Domicil e	MS	Autres
TOH	Etablissement	Année	Nb. Sej.	%	%	%	%	%
TFP	AUB - HAD Morlaix	2022	814	27,0%	1,5%	57,7%	13,5%	0,2%
		2023	874	27,5%	1,7%	69,6%	1,0%	0,2%
	HAD Ponant	2022	1936	34,7%	1,5%	61,5%	2,3%	
		2023	2159	35,2%	0,6%	63,1%	1,1%	0,0%
	HAD Cornouaille	2022	1068	40,4%	3,4%	38,1%	17,9%	0,3%
		2023	1276	36,7%	1,3%	43,3%	18,5%	0,2%
TLQ	HAD Aven à Etel	2022	1401	44,7%	5,8%	39,4%	10,1%	0,1%
		2023	1398	43,2%	5,9%	41,2%	9,7%	0,1%
TBA	CH Ploërmel	2022	530	23,8%	0,2%	76,0%		
		2023	414	23,2%	0,7%	76,1%		
	HAD Vannes	2022	1262	44,0%	2,2%	36,1%	17,7%	
		2023	1505	39,9%	1,6%	46,2%	12,4%	
THB	CHU Rennes	2022	196	97,4%		2,6%		
		2023	187	93,6%		6,4%		
	HAD 35	2022	3980	21,2%	2,2%	59,6%	16,9%	0,1%
		2023	4674	21,0%	3,0%	54,7%	21,2%	0,1%
TSM	AUB - HAD St-Malo	2022	1067	47,2%	2,1%	48,0%	2,4%	0,3%
		2023	1077	38,5%	1,7%	57,4%	2,1%	0,3%
TA	CH Lannion	2022	455	44,8%	2,2%	40,7%	11,9%	0,4%
		2023	418	49,5%	3,1%	32,5%	14,8%	
	AUB - HAD St-Brieuc	2022	800	46,6%	0,6%	52,3%	0,5%	
		2023	889	43,8%	1,8%	52,4%	2,0%	
	AUB - HAD Guingamp	2022	442	41,4%	1,1%	53,6%	3,8%	
		2023	352	47,2%	1,1%	47,7%	4,0%	
TCB	AUB - HAD Pontivy	2022	482	56,4%	2,7%	39,8%	0,8%	0,2%
		2023	511	52,1%	1,8%	45,6%	0,6%	

% calculés sur le nb de séjours clos dans l'année

Source : PMSI HAD

Destination des patients en 2022 et 2023

			Destination des patients						
			TOTAL	MCO	SSR	Domicile	MS	Décès	Autres
TOH	Etablissement	Année	Nb. Sej.	%	%	%	%	%	%
TFP	AUB - HAD Morlaix	2022	814	21,1%	0,4%	34,2%	1,5%	42,9%	
		2023	874	18,8%	0,3%	42,2%	0,3%	38,3%	
	HAD Ponant	2022	1936	16,5%	0,3%	50,3%	2,6%	30,3%	
		2023	2159	16,7%	0,3%	51,6%	3,4%	28,0%	0,0%
	HAD Cornouaille	2022	1068	18,1%	1,7%	45,3%	6,3%	28,4%	0,3%
		2023	1276	19,4%	0,2%	42,4%	5,0%	32,8%	0,2%
TLQ	HAD Aven à Etel	2022	1401	23,4%	1,0%	43,4%	2,4%	29,8%	0,1%
		2023	1398	23,4%	1,6%	45,1%	1,5%	28,3%	0,1%
TBA	CH Ploërmel	2022	530	15,7%	0,9%	39,8%		43,2%	0,4%
		2023	414	13,5%	0,5%	51,4%		34,3%	0,2%
	HAD Vannes	2022	1262	29,2%	0,2%	32,9%	7,4%	30,3%	
		2023	1505	28,5%	0,3%	38,9%	5,6%	26,7%	
THB	CHU Rennes	2022	196	8,2%		91,8%			
		2023	187	5,9%		93,6%		0,5%	
	HAD 35	2022	3980	15,4%	0,2%	58,4%	7,4%	18,6%	0,0%
		2023	4674	15,9%	0,6%	56,4%	8,6%	18,5%	
TSM	AUB - HAD St-Malo	2022	1067	34,4%	0,2%	41,0%	0,3%	24,1%	
		2023	1077	26,1%	0,1%	41,5%	0,3%	31,9%	0,1%
TA	CH Lannion	2022	455	33,2%	0,9%	31,0%	9,0%	25,7%	0,2%
		2023	418	34,9%	0,7%	26,8%	11,2%	26,1%	0,2%
	AUB - HAD St-Brieuc	2022	800	30,8%	0,1%	39,6%	0,5%	29,0%	
		2023	889	27,3%	0,4%	44,0%	0,3%	27,9%	
	AUB - HAD Guingamp	2022	442	17,4%		38,9%	0,2%	43,4%	
		2023	352	24,7%	0,3%	33,2%	0,3%	41,5%	
TCB	AUB - HAD Pontivy	2022	482	37,1%	2,9%	36,5%	0,4%	23,0%	
		2023	511	32,5%	1,0%	39,5%	0,6%	26,2%	0,2%

% calculés sur le nb de séjours clos dans l'année

Source : PMSI HAD

Durée de séjour en 2023

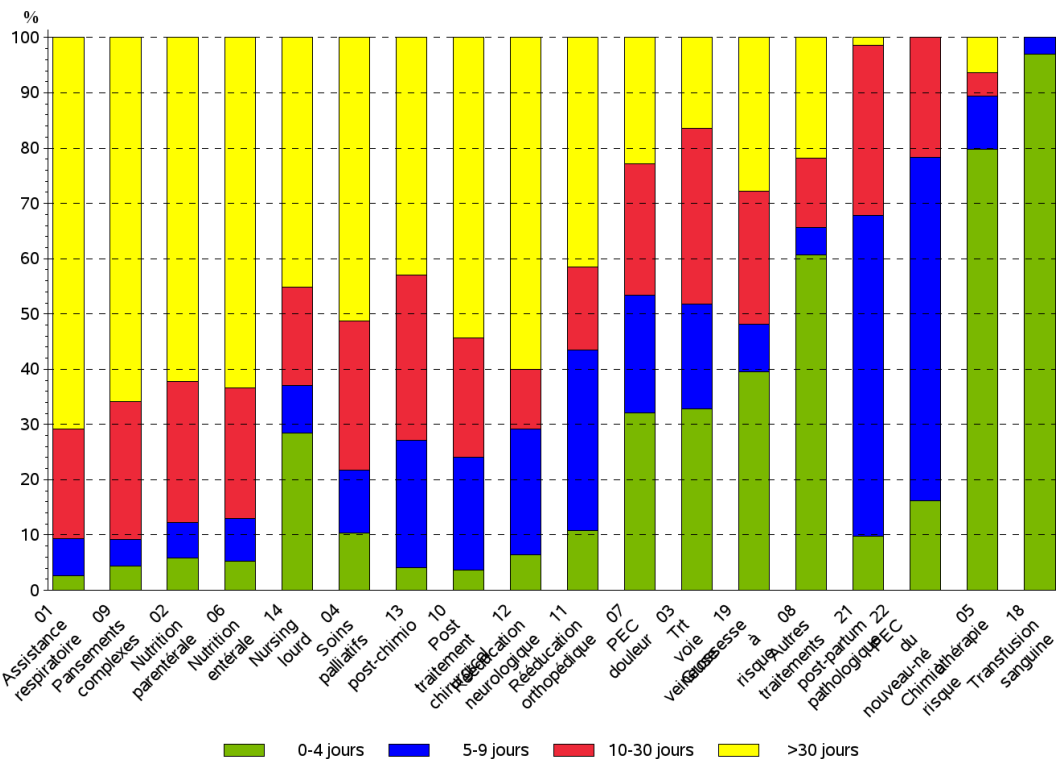
TOH	Etablissement	Nombre de séjours clos	DMS (jours)	Evol. DMS (%)	Durée de séjour (en jours)			
					0-4 (%)	5-9 (%)	10-29 (%)	30 et + (%)
TFP	AUB - HAD Morlaix	874	30,1	-5,7%	37,1%	16,7%	22,3%	23,9%
TFP	HAD Ponant	2159	15,8	-21,6%	45,2%	19,0%	23,3%	12,6%
TFP	HAD Cornouaille	1276	23,9	+11,0%	35,7%	15,2%	25,2%	24,0%
TLQ	HAD Aven à Etel	1398	37,8	-11,7%	18,5%	21,5%	24,2%	35,8%
TBA	CH Ploërmel	414	19,4	-4,1%	45,7%	14,0%	18,8%	21,5%
TBA	HAD Vannes	1505	27,5	-12,6%	35,6%	13,2%	26,2%	25,0%
THB	CHU Rennes	184	11,0	+3,8%	9,2%	46,7%	41,8%	2,2%
THB	HAD 35	4674	19,8	-4,5%	36,5%	24,1%	19,9%	19,4%
TSM	AUB - HAD St-Malo	1077	31,9	-5,1%	29,4%	14,5%	26,6%	29,4%
TA	CH Lannion	418	31,9	-4,0%	16,0%	21,5%	30,9%	31,6%
TA	AUB - HAD St-Brieuc	889	32,6	-5,7%	24,4%	14,4%	30,0%	31,2%
TA	AUB - HAD Guingamp	352	28,0	+2,9%	21,6%	18,2%	33,2%	27,0%
TCB	AUB - HAD Pontivy	511	31,0	-0,9%	22,1%	13,9%	31,3%	32,7%
	Bretagne	15731	24,8	-8,0%	33,4%	19,3%	24,1%	23,2%

Source : PMSI HAD

Durées des séjours (clos) par MPP en 2022 sur la base des séjours avec un MPP constant

MPP	Nombre de séjours clos avec MPP constant	DMS (jours)	Durée de séjour (en jours)			
			0-4 (%)	5-9 (%)	10-29 (%)	30 et + (%)
07 PEC de la douleur	2455	12,6	49,5%	22,2%	19,0%	9,3%
04 Soins palliatifs	2171	30,3	21,7%	18,2%	30,7%	29,4%
09 Pansements complexes et soins spécifiques (stomies compliquées)	1859	45,2	10,5%	10,0%	34,4%	45,1%
08 Autres traitements	1785	9,3	79,4%	5,3%	9,2%	6,1%
03 Traitement par voie veineuse : anti-infectieux ou autre	1687	10,4	46,1%	21,0%	25,6%	7,4%
12 Rééducation neurologique	1103	25,9	12,0%	41,3%	12,1%	34,5%
11 Rééducation orthopédique	467	16,5	16,5%	48,4%	14,6%	20,6%
05 Chimiothérapie anticancéreuse	397	3,1	87,2%	8,3%	2,8%	1,8%
19 Surveillance de grossesse à risque	354	10,0	61,0%	9,6%	18,9%	10,5%
21 post-partum pathologique	259	8,2	13,1%	64,9%	21,2%	0,8%
14 Soins de nursing lourds	234	31,6	47,4%	12,8%	19,7%	20,1%
06 Nutrition entérale	219	32,2	11,9%	17,4%	32,9%	37,9%
13 Surveillance post chimiothérapie anticancéreuse	141	29,7	6,4%	34,0%	37,6%	22,0%
02 Nutrition parentérale	123	36,1	14,6%	13,0%	35,0%	37,4%
01 Assistance respiratoire	100	67,8	6,0%	16,0%	30,0%	48,0%
18 Transfusion sanguine	97	2,4	96,9%	3,1%		
10 Post traitement chirurgical	76	27,3	6,6%	27,6%	31,6%	34,2%
22 PEC du nouveau-né à risque	64	7,2	18,8%	62,5%	18,8%	
17 Surveillance de radiothérapie	5	30,0			60,0%	40,0%
24 Surveillance d'aplasie	3	92,7		33,3%		66,7%
15 Education du patient et de son entourage	2	9,5	50,0%		50,0%	
29 Sortie précoce de chirurgie	1	7,0		100,0%		

Source : PMSI HAD



Les MPP pour lesquels moins de 50 séjours ont été reportés ne sont pas représentés

Source : PMSI HAD

Principaux établissements adresseurs MCO, par structures bretonnes d'HAD en 2023

Nombre et part des séjours HAD initiés dans les 7 jours suivant la clôture d'un séjour en établissement MCO (adresseur), pour chaque structure d'HAD.

Le nombre d'adressages total est fourni mais seuls sont présentés les établissements ayant adressé au moins 10 séjours ou au moins 5 % des séjours prescrits en MCO, pour une HAD donnée.

TOH	HAD	MCO adresseur	Nb. séjours adressés depuis MCO	% parmi séjours adressés depuis MCO
TFP	AUB - HAD Morlaix	TOUS	312	100,0%
		CH Morlaix	125	40,1%
		CHU Brest	125	40,1%
		CMC Baie de Morlaix	14	4,5%
		Cq Pasteur	14	4,5%
		Cq Grand Large	10	3,2%
HAD Ponant	HAD Ponant	TOUS	897	100,0%
		CHU Brest	594	66,2%
		Cq Pasteur	145	16,2%
		Pcq Keraudren	82	9,1%
		CH Landerneau	29	3,2%
		Cq Grand Large	20	2,2%
		HIA Brest	15	1,7%
HAD Cornouaille	HAD Cornouaille	TOUS	611	100,0%
		CHIC Quimper	361	59,1%
		CMBO	62	10,1%
		CH Douarnenez	60	9,8%
		CHU Brest	60	9,8%
		HD Pont l'Abbé	53	8,7%
TLQ	HAD Aven à Etel	TOUS	696	100,0%
		GHBS Lorient	574	82,5%
		Cq Porte de l'Orient	62	8,9%
		ES Le Divit - Ploemeur	16	2,3%
		CHU Brest	12	1,7%
		CHU Rennes	11	1,6%
TBA	CH Ploërmel	TOUS	116	100,0%
		CH Ploërmel	35	30,2%
		CHU Rennes	20	17,2%
		CHBA Vannes	17	14,7%
		Cq Augustines	11	9,5%
		HP Océane	10	8,6%
		CH Redon	8	6,9%
HAD Vannes	HAD Vannes	TOUS	693	100,0%
		CHBA Vannes	386	55,7%
		HP Océane	213	30,7%
		CHU Rennes	28	4,0%
		Cq Augustines	28	4,0%
THB	CHU Rennes	TOUS	167	100,0%
		CHU Rennes	159	95,2%

TOH	HAD	MCO adresseur	Nb. séjours adressés depuis MCO	% parmi séjours adressés depuis MCO
	HAD 35	TOUS	1346	100,0%
		CHU Rennes	722	53,6%
		CHP St-Grégoire	152	11,3%
		CRLCC E. Marquis	120	8,9%
		CH Fougères	68	5,1%
		Cq La Sagesse	62	4,6%
		Pcq St-Laurent	56	4,2%
		HP Sévigné	46	3,4%
		CH Vitré	36	2,7%
		Pôle gériatrique rennais	28	2,1%
		CH Bain de Bretagne	20	1,5%
TSM	AUB - HAD St-Malo	TOUS	509	100,0%
		CH St-Malo	196	38,5%
		CH Dinan	122	24,0%
		CHU Rennes	57	11,2%
		CH Dinard	37	7,3%
		Cq Côte d'Emeraude	19	3,7%
		CH St-Brieuc	18	3,5%
		CHP St-Grégoire	13	2,6%
		CRLCC E. Marquis	10	2,0%
TA	AUB - HAD Guingamp	TOUS	200	100,0%
		CH Guingamp	81	40,5%
		HP Côtes d'Armor	37	18,5%
		CH St-Brieuc	32	16,0%
		CHU Brest	16	8,0%
		CH Paimpol	12	6,0%
	AUB - HAD St-Brieuc	TOUS	461	100,0%
		CH St-Brieuc	265	57,5%
		HP Côtes d'Armor	113	24,5%
		CHU Rennes	19	4,1%
		CH Penthièvre et Poudouvre	15	3,3%
		CHCB Pontivy	11	2,4%
		CH Paimpol	10	2,2%
	CH Lannion	TOUS	222	100,0%
		CH Lannion	67	30,2%
		CH Paimpol	50	22,5%
		CH St-Brieuc	43	19,4%
		HP Côtes d'Armor	29	13,1%
TCB	AUB - HAD Pontivy	TOUS	305	100,0%
		CHCB Pontivy	159	52,1%
		GHBS Lorient	28	9,2%
		CH St-Brieuc	17	5,6%
		HP Océane	17	5,6%
		CHBA Vannes	15	4,9%
		CHU Brest	12	3,9%
		CHU Rennes	12	3,9%

Source : PMSI HAD

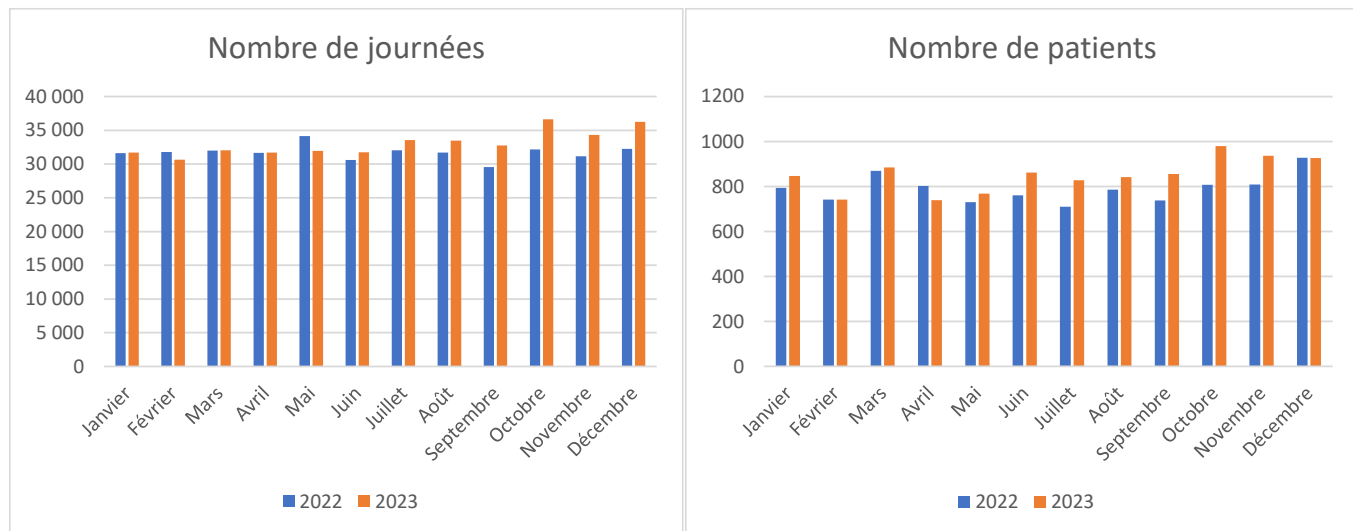
Activité par mois en 2022 et 2023

Mois	Nombre de journées			Evol.(%)		
	2022	2023	Evol.(%)	2021	2022	Evol.(%)
Janvier	31 615	31 703	+6,6%	695	794	+12,5%
Février	31 792	30 654	+11,0%	730	742	+1,6%
Mars	31 997	32 060	+8,0%	763	869	+12,2%
Avril	31 682	31 717	+8,8%	714	802	+11,0%
Mai	34 131	31 957	+13,9%	653	730	+10,5%
Juin	30 598	31 733	+2,7%	724	760	+4,7%
Juillet	32 057	33 576	+4,7%	688	710	+3,1%
Août	31 708	33 491	+2,8%	703	786	+10,6%
Septembre	29 553	32 773	+0,8%	691	738	+6,4%
Octobre	32 185	36 615	+5,9%	747	807	+7,4%
Novembre	31 141	34 316	+1,9%	734	809	+9,3%
Décembre	32 263	36 243	-0,7%	861	927	+7,1%
	380 722	396 838	+5,6%	8 703	9 474	+8,1%

Source : PMSI HAD

Mois pour le nombre de journées : mois de sortie de la sous séquence

Mois pour le nombre de patients : mois d'entrée du patient (les patients entrés hors années en cours ne sont pas comptabilisés)



Taux de recours à l'HAD de rééducation en 2022 et 2023 (indicateurs du PRS 3)

TOH	HAD	MPP 11 (Rééducation orthopédique)			MPP 12 (Rééducation neurologique)			TOTAL MPP Rééducation				
		Nombre de journées 2023	Nombre de journées 2022	Evo 2022	Nombre de journées 2023	Nombre de journées 2022	Evo 2022	Nombre de journées 2023	Nombre de journées 2022	Evo 2022	Taux de recours 2022	Taux de recours 2023
TFP	HAD de Cornouaille	337	581	-72,4%	2 039	1 144	+43,9%	2 376	1 725	+27,4%	1,5	2,3
TFP	HAD du Ponant	-	-		-	-		-	-			
TFP	HAD des Pays de Morlaix	216	520	-140,7%	1 917	1 904	+0,7%	2 133	2 424	-13,6%	4,3	4,1
TLQ	HAD de l'Aven à Etel	194	234	-20,6%	4 399	4 689	-6,6%	4 593	4 923	-7,2%	4,6	4,7
TBA	CH Ploërmel	329	-		1 177	409	+65,3%	1 506	409	+72,8%	0,9	3,7
TBA	HAD Pays de Vannes	-	-		28	-		28	-			0,0
THB	HAD 35	7 297	5 486	+24,8%	11 941	11 808	+1,1%	19 238	17 294	+10,1%	5,3	6,3
THB	CHU Rennes				-	-						
TSM	HAD St-Malo Dinan	751	565	+24,8%	2 729	1 105	+59,5%	3 480	1 670	+52,0%	1,7	3,8
TA	CH Lannion	-	44		511	393	+23,1%	511	437	+14,5%	1,0	1,2
TA	HAD du Pays Briochin	754	249	+67,0%	4 456	2 849	+36,1%	5 210	3 098	+40,5%	3,6	6,6
TA	HAD du pays de Guingamp	-	9		-	2		-	11		0,0	
TCB	HAD Centre-Bretagne	-	-		38	4	+89,5%	38	4	+89,5%	0,0	0,1
	Bretagne	9 878	7 688	+22,2%	29 235	24 307	+16,9%	39 113	31 995	+18,2%	2,6	3,5
	France entière	101 269	76 762	+24,2%	134 024	106 204	+20,8%	235 293	182 966	+22,2%	0,7	1,0

Source : PMSI HAD

Nombre d'évaluations anticipées de patients résidents en EHPAD, ESMS et ES en 2023

TOH	HAD	EHPAD		ESMS*	ES*
		2022	2023	2023	2023
TFP	HAD de Cornouaille	18	150	-	-
TFP	HAD des Pays de Morlaix	57	62	-	-
TFP	HAD du Ponant	315	251	5	1
TLQ	HAD de l'Aven à Etel	57	64	2	2
TBA	CH Ploërmel	67	33	-	-
TBA	HAD Pays de Vannes	105	65	3	1
THB	HAD 35	69	225	4	-
THB	CHU Rennes	-	-	-	-
TSM	HAD St-Malo Dinan	73	75	-	-
TA	CH Lannion	-	9	-	-
TA	HAD du Pays Briochin	18	55	2	-
TA	HAD du pays de Guingamp	19	21	-	-
TCB	HAD Centre-Bretagne	9	36	-	-
	Bretagne	807	1046	16	4

Source : PMSI HAD (depuis le FICHSUP « Evaluations anticipées »)

* ESMS et ES - nouveau recueil en 2023

ES = établissements sociaux

Editeur : ARS Bretagne
Directeur de la publication : Elise NOGUERA
Date de publication : Juillet 2024
Directeur de la rédaction : Anna SEZNEC
Rédacteurs : Patrick ZAMPARUTTI, Gaëtan SUHARD
**Contributeurs : Comité Stratégique et Technique
Régional de l'Information Médicale (COSTRIM), ARS
Bretagne : Direction adjointe financement et
performance du système de santé**
Conception graphique : ARS Bretagne
Crédits photo : ARS Bretagne

AGENCE RÉGIONALE DE SANTÉ BRETAGNE

6 place des Colombes
CS 14253

35042 RENNES CEDEX

Téléphone: 02 90 08 80 00



www.facebook.com/arsbretagne

Retrouvez toutes nos publications sur notre site
<http://www.bretagne.ars.sante.fr>